

**JRC**James Ross Collection  
WeAr the Future

# James Ross Collection

SCHEMA TECNICA

**JRC**James Ross Collection  
WeAr the Future

## Pantalone Libano Man

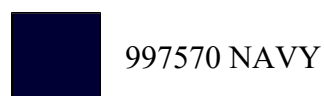
**Pantalone multitasche elasticizzato**

- Tessuto principale in 65% poliestere - 33% cotone - 2% elasthan
- Tessuto antiabrasione elasticizzato 92% poliestere - 8% elasthan sulle ginocchia con impunture in contrasto
- Triple cuciture
- Due tasche anteriori con zip con nastratura rifrangente
- Una tasca laterale con zip
- Una tasca posteriore aperta
- Una tasca posteriore con zip con nastratura rifrangente
- Doppia tasca laterale portautensili o portametro
- Gancio portamartello
- Elastici in vita sui fianchi e passanti maggiorati
- Gancio portachiavi o portabadge in pvc
- Bottone automatico in vita coperto

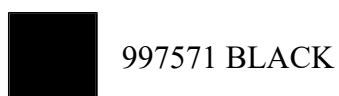
N.B. Si prega di lavare il capo prima di indossarlo la prima volta per conservarne la qualità nel tempo

CORRISPONDENZA TG.: S 42/44, M 46/48, L 50/52, XL 54/56, XXL 58/60, 3XL 62/64

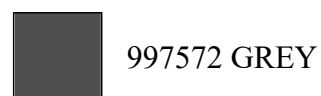
S - M - L - XL - XXL - 3XL

**Colori e codici articolo:**

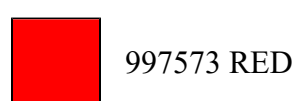
997570 NAVY



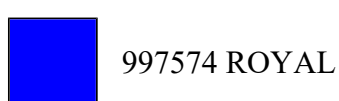
997571 BLACK



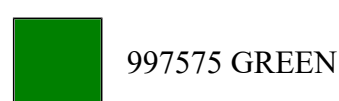
997572 GREY



997573 RED



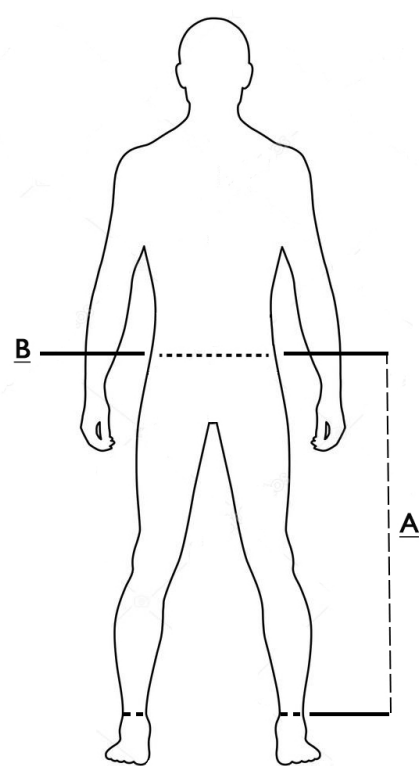
997574 ROYAL






997575 GREEN

**Tabella misure**

Sizes (+/- 5%)	A front length	B waist
S	103	38
M	106	42
L	109	46
XL	112	50
XXL	115	54
3XL	117	58

**Descrizione tecnica**

	Composizione / Fabric Composit	 g/m <sup>2</sup>
Tessuto esterno/Shell	65% poliestere - 33% cotone - 2% elasthan	260
Imballo/Packages	 30 pcs	
Istruzioni di Lavaggio / Care Label		

**Rapporto di Prova**

Effettuato da Ritex divisione Ecochem spa N. 23RT02805 del 29.08.23

Cat. DPI/PPE category I Norme **CE** livelli di protezione/EC standard e livelli di protezione EN ISO 13688:2013/A1:2021