



Compteur totalisateur universel Format DIN 24 x 48 mm

N 124



- Affichage LCD rétro-éclairé, 8 digits de 9 mm
- Additionnant et soustrayant
- 3 versions :
 - entrées hors tension
 - entrées en tension jusqu'à 240 V
 - entrées 2 voies déphasées de 90°
- Point décimal programmable
- Auto-alimenté par pile au lithium

Caractéristiques techniques

➤ Entrées de commande

Version hors tension

- Par contact hors tension ou transistor collecteur ouvert NPN, 18 V max.
- Entrée de comptage lente 30 Hz max.
- Entrée de comptage rapide 10 kHz max.
- Sens de comptage :
 - entrée non raccordée = mode additionnant,
 - entrée raccordée = mode soustrayant
 Le sens de comptage doit être positionné avant l'impulsion de comptage.
- Remise à zéro, durée du signal > 15 ms

Version en tension

- Comptage en tension 10 Hz max.
- Remise à zéro en tension
- Plage de tension comptage et reset 5 à 110 VDC ou 10 à 240 VAC
- Sens de comptage par contact hors tension ou transistor collecteur ouvert NPN, 18 V max. :
 - entrée non raccordée = mode additionnant,
 - entrée raccordée = mode soustrayant
 Le sens de comptage doit être positionné avant l'impulsion de comptage.

Version 2 voies déphasées de 90°

- Entrées de comptage compatibles TTL et totem pôle NPN, tension 5 à 18 VDC, 2,5 kHz max. Etage d'entrée à alimenter entre 10 et 30 VDC, 30 mA max. Cette tension sert également à alimenter le rétro-éclairage.
- Remise à zéro par contact hors tension ou transistor collecteur ouvert NPN, 18 V max., durée du signal > 15 ms

➤ Touche de remise à zéro

L'action de la touche peut être verrouillée à l'aide d'un cavalier de programmation.

➤ Alimentation

Par pile au lithium, durée 10 ans
Rétro-éclairage par tension externe.

➤ Poids

50 g

➤ Température d'utilisation

-10 °C ... +60°C

➤ Protection en façade

IP65

➤ Dimensions

24 x 48 x 52 mm

Découpe

22,5 x 45 mm

Fixation par étrier fourni

➤ Raccordement

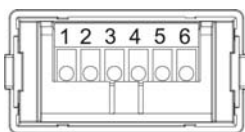
Connecteur avec bornes à visser, section 1,5 mm² max. Il est recommandé de réaliser le câblage des lignes de commande en câble blindé et de les séparer des lignes d'alimentation et de puissance.

➤ Compatibilité CEM, selon normes

EN50082-2 niveau 3 et EN55011 classe B

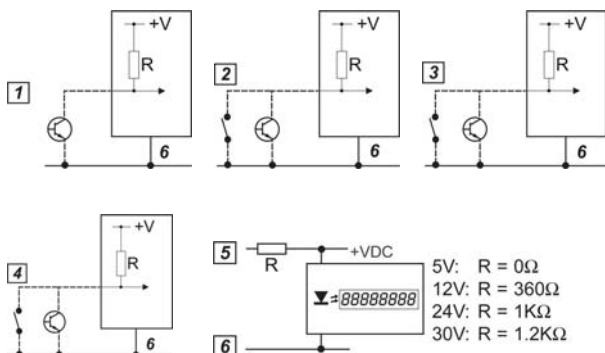
N 124

Raccordement



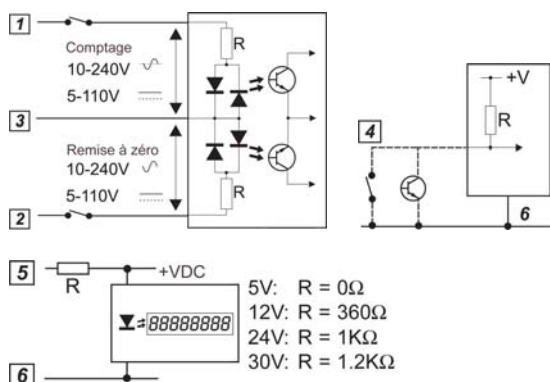
Version hors tension

1	Comptage 10 kHz
2	Comptage 30 Hz
3	Remise à zéro
4	Sens de comptage
5	Alim. rétro-éclairage
6	0V / Commun



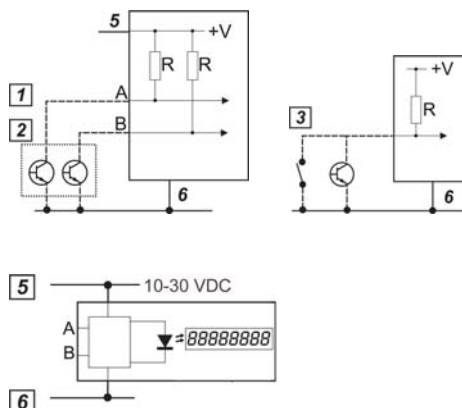
Version en tension

1	Comptage 10 Hz
2	Remise à zéro
3	Commun remise à zéro / comptage
4	Sens de comptage
5	Alim. rétro-éclairage
6	0V / Commun

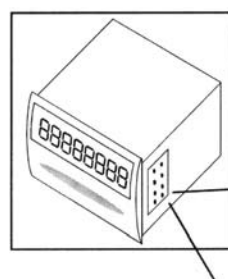


Version 2 voies déphasées de 90°

1	Comptage voie A
2	Comptage voie B
3	Remise à zéro
4	Non connecté
5	Alim. rétro-éclairage / comptage
6	0V / Commun



Cavaliers de programmation



Touche Reset



Inactive



Active

Position du point décimal

88888888 8888888.8 888888.88 88888.888



Références de commande

Entrées

- 01B Comptage hors tension
01C Comptage en tension
01D Comptage 2 voies déphasées de 90°

N124. □□□