

CARATTERISTICHE

- Struttura in plastica liscia
- Facile da inserire
Protegge cavi e fili
- Offre un grado di resistenza alle vibrazioni .

Passacavo per cavi rotondi in PVC nero 22mm RS Pro per il massimo Di 18mm diam. Cavo

Codice RS: 543-



I prodotti firmati RS approvati per impieghi professionali offrono componenti di qualità professionale in tutte le categorie di prodotti. La nostra gamma di prodotti è stata testata da ingegneri e offre una qualità paragonabile a quella dei marchi leader senza pagare un prezzo eccezionale.

DESCRIZIONE del

Dal marchio di fiducia RS Pro, questo passacavo per cavi è ideale per la regolarizzazione di fori di collegamento passanti per cavi. Il passacavo aperto è progettato per inserirsi perfettamente e rapidamente in posizione. Realizzato in materiale PVC, l'anello di tenuta presenta un vantaggio rispetto agli anelli di tenuta in gomma in quanto migliora l'attrito, consentendo un cablaggio più uniforme .

543-197 - 4.0 mm
543-204 - 6.4 mm
543-210 - 9.5 mm
605-649 - 16 mm
605-655 - 18.5 mm

Specifiche generali

Tipo passacavo	Tipo rotondo
Materiale	PVC
Colore	Nero
Applicazione	Gestione dei cavi, per far passare il cavo in canaline o pannelli, fissare un cavo ed evitare potenziali abrasioni alla guaina dei cavi, scrivanie per ufficio alle scatole di derivazione

Specifiche meccaniche

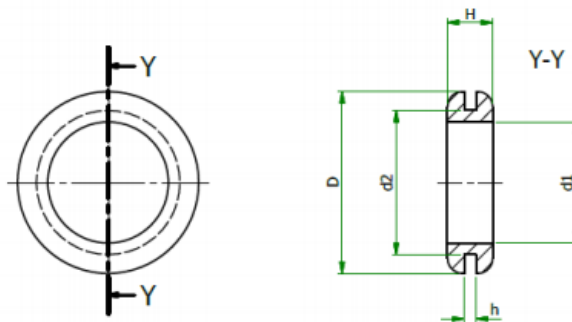
Spessore massimo del pannello	1.6mm
Diametro foro pannello	9.5mm
Diametro massimo del cavo	6.4mm

Specifiche dell'ambiente operativo

Temperatura d'esercizio: -	Da -40 °C a +135 °C.
Temperatura di esercizio minima	-40°C
Temperatura di esercizio massima	+135°C

Omologazioni

Standard soddisfatti	ANSI/ESD S20.20:2014 E BS EN 61340-5-1
----------------------	--



Dimensions

Stock Number	Mounting Hole (d2)	Panel Thickness (h)	d1	D	H	Material
543-197	6.4 (0.252")	1.6 (0.063")	4.0 (0.157")	9.5 (0.347")	6.3 (0.248")	PVC
543-204	9.5 (0.374")	1.6 (0.063")	6.4 (0.252")	14.2 (0.559")	5 (0.196")	PVC
543-210	12.5 (0.492")	1.6 (0.063")	9.5 (0.374")	17 (0.669")	7 (0.275")	PVC

Linear Tolerance

SIZE	(0)	(0.0)	(0.00)
0 - 10 mm	± 0.5	± 0.15	± 0.10
10 - 30 mm	± 0.5	± 0.20	± 0.15
30 - 50 mm	± 0.5	± 0.30	± 0.20
50 - 100 mm	± 0.8	± 0.50	± 0.25
100 - 200 mm	± 1.5	± 0.80	± 0.40
200 - 300 mm	± 2.0	± 1.20	± 0.80
300 - 500 mm	± 3.0	± 2.00	± 1.00
+ 500 mm	± 5.0	± 3.00	± 1.50

