

CARACTERISTIQUES

- Blindage CEM pour protéger le câble
- Corps en laiton nickelé avec joint en néoprène
- Câble de presse-étoupe fiable
- Fonctionne sur une large plage de températures d'utilisation
- Divers presse-étoupes de taille de filetage sont disponibles en fonction de vos besoins

Presse-étoupe M25 de RS Pro avec écrou de blocage, laiton, IP68

RS code commande : 835-4116



Les produits homologués par RS vous apportent des pièces de qualité professionnelle dans toutes les catégories de produits. Notre gamme de produits a été testée par des ingénieurs et fournit une qualité comparable aux plus grandes marques sans avoir à payer un prix élevé.

Description du produit

Ces presse-étoupes CEM de RS Pro sont utilisés dans un certain nombre d'industries, en relation avec le câble et le câblage, en particulier dans les instruments et le contrôle, les systèmes automatisés, l'éclairage, les données et les environnements de télécommunications.

Caractéristiques

Taille du filetage	M25
Matériau	Laiton
Couleur	Métallique
Contre-écrou inclus	Oui
Taille du lot	1
Étanchéité	Caoutchouc à base de nitrile butadiène
Application	Instrumentation et contrôle, systèmes automatisés, éclairage, environnements de données et de télécommunications

Spécifications mécaniques

Diamètre de câble maximum	16mm
Diamètre de câble minimum	10 mm
Longueur de filetage L2	36mm
Diamètre extérieur du filetage D1	25mm
Taille de clé de contre-écrou	27mm
Épaisseur du contre-écrou	3mm

Spécifications de l'environnement de fonctionnement

Température d'utilisation minimale	-40°C
---	-------

Température d'utilisation maximale	100 °C
Plage de température de fonctionnement : -	-40 à 100 °C.

Catégorie de protection

Indice IP	IP68
------------------	------

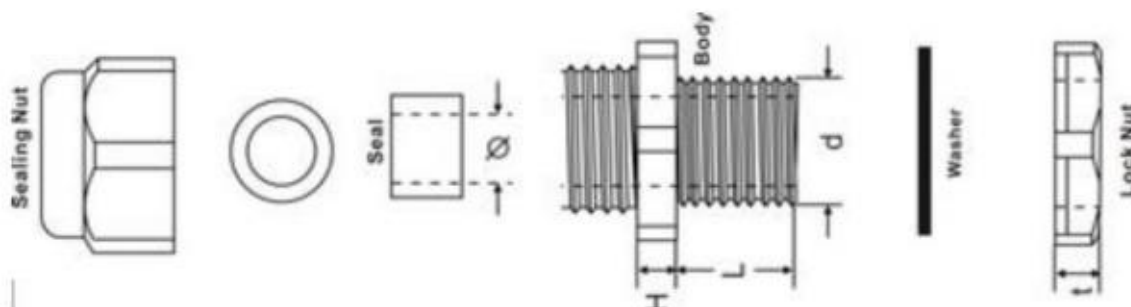
Homologations

Conformité/certifications	En 61340
Normes Met	Ce, conforme à la directive RoHS



Dimensions:

EMC Brass Cable Gland With Locknut



RS Article	SIZE	Cable Range(Φ) (MM)	d (MM)	L (MM)	H (MM)	PCS/PACK
8354119	M16×1.5	4—8	16	6	18	1
8354112	M20×1.5	6—12	20	7	22	1
8354116	M25×1.5	10—16	25	9	27	1
8354125	M32×1.5	15—22	32	9	35	1
8354128	M40×1.5	21—30	40	11	45	1
8354122	M50×1.5	30—38	50	11	57	1
8354087	PG9	4—8	15.2	6	17	1
8354096	PG11	5—10	18.6	6	20	1
8354099	PG13.5	6—12	20.4	7	22	1
8354093	PG16	8—14	22.5	10	24	1
8354103	PG21	13—18	28.3	8	30	1
8354106	PG29	18—25	37	11	40	1
8354100	PG36	22—32	47	9	50	1

Brass Locknut:

RS CODE	SIZE (AG)	Spanner Size (MM)	Thickness (t)
8354119	M16×1.5	18	2.2
8354112	M20×1.5	22	3
8354116	M25×1.5	27	3
8354125	M32×1.5	35	3.5
8354128	M40×1.5	50	4.5
8354122	M50×1.5	57	5
8354087	PG9	18	2.5
8354096	PG11	21	3
8354099	PG13.5	23	3
8354093	PG16	27	3
8354103	PG21	30	3.5
8354106	PG29	40	4
8354100	PG36	50	4.5

