

Produktdatenblatt

Spezifikationen



Signalleuchte, Harmony XVB7,
modular, 70mm, blau, 24V ACDC,
Dauerlicht, energieeffiziente LED,
oberste Einheit

XVB7L26

EAN Code: 3606487129523

Hauptmerkmale

Baureihe	Harmony XVB7
Produkt- oder Komponententyp	Leuchtelemente
Unterkategorie	Signalleuchte
Kurzbezeichnung des Geräts	XVB7
Montagedurchmesser	70 mm
Signaltyp	Dauerlicht
Leuchtfarbe	LED, blau
Material	PC (Polykarbonat)
Produktgewicht	0,094 kg
Montageposition	Aufrecht/umgekehrt

Zusatzmerkmale

Lebensdauer in Stunden	50000 h
[Ue] Bemessungs- Betriebsspannung	24 V AC/DC
Nennbetriebsspannungsgrenzen	21,6 - 26,4 V AC/DC
Stromaufnahme	35 mA bei 24 V AC 40 mA bei 24 V DC
Einschaltstrom	0,5 A
Schutzklasse für Stromschläge	Klasse II
[Ui] Bemessungs- Isolationsspannung	50 V
[Uimp] Bemessungs- Stoßspannungsfestigkeit	0,5 kV

Montage

Verschmutzungsgrad	2
Umgebungstemperatur bei Betrieb	-25...60 °C
Umgebungstemperatur bei Lagerung	-40...70 °C
Schutzart (IP)	IP66
Umwelteinflüsse Typklassen	Typ 4/4X/12/13 nur für den Innenbereich
Vibrationsfestigkeit	6 gn, Amplitude = $\pm 0,5$ mm ($f = 10 \dots 500$ Hz) in Betrieb
Stoßfestigkeit	30 gn (Dauer = 6 ms) für in Betrieb

Bruttopreisliste für Deutschland zuzüglich Zuschläge, Frachtkosten und Mehrwertsteuer, gültig ab dem 1. Januar 2024. Irrtum und Änderungen vorbehalten. Es gelten die AGBs der Schneider Electric GmbH.

Normen	UL 60947-5-1 IEC 60947-5-1 CSA C22.2 Nr. 60947-5-1
Produktzertifizierungen	cULus CCC RCM UKCA CE

Verpackungseinheiten

VPE 1 Art	PCE
Anzahl der Geräte pro Packung	1
VPE 1 Höhe	6,900 cm
VPE 1 Breite	7,300 cm
VPE 1 Länge	7,300 cm
Verpackungsgewicht (Lbs)	90,000 g
VPE 2 Art	S03
VPE 2 Menge	60
VPE 2 Höhe	30 cm
VPE 2 Breite	30 cm
VPE 2 Länge	40 cm
VPE 2 Gewicht	7,000 kg

Vertragliche Gewährleistung

Garantie (in Monaten)	18
------------------------------	----

Schneider Electric hat sich zum Ziel gesetzt, den Net Zero-Status bis 2050 durch Lieferkettenpartnerschaften, Materialien mit geringerer Auswirkung und Kreislaufbildung über unsere laufende Kampagne "Use Better, Use Longer, Use Again" zu erreichen, um die Lebensdauer und Recyclingfähigkeit der Produkte zu verlängern.

[Erläuterung der Environmental Data](#) >

[Wie wir die Produktnachhaltigkeit bewerten](#) >

Umweltbilanz

Total lifecycle Carbon footprint	11 kg CO2 eq.
Umweltproduktdeklaration	Produktumweltprofil
CO ₂ -Fußabdruck der Herstellungsphase [A1 bis A3]	1 kg CO2 eq.
CO ₂ -Fußabdruck der Distributionsphase [A4]	0 kg CO2 eq.
CO ₂ -Fußabdruck der Installationsphase [A5]	0 kg CO2 eq.
CO ₂ -Fußabdruck der Nutzungsphase [B2, B3, B4, B6]	10 kg CO2 eq.
CO ₂ -Fußabdruck der End-of-Life-Phase [C1 bis C4]	0.1 kg CO2 eq.

Use Better

Materialien und Verpackung

Verpackung mit Recycling-Karton	Ja
Verpackung ohne Kunststoff	Ja
EU-RoHS-Richtlinie	Freistellungskonform
REACH-Verordnung	Produkt beinhaltet besorgniserregende Stoffe (SVHC) über dem Schwellwert

Use Longer

Verlängerung der Lebensdauer

Reparatur	Nein
-----------	------

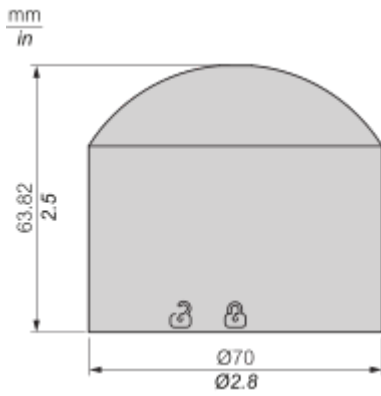
Use Again

Reproduktion

Recyclingfähigkeitspotential in %	89
Circular Economy-Eignung	Entsorgungsinformationen
Rücknahme	Ja
WEEE-Kennzeichnung	 Das Produkt muss entsprechend bestimmter Hinweise auf Märkten der Europäischen Union entsorgt werden und darf nicht in Haushaltsabfälle gelangen.

Maßzeichnungen

Abmessungen



Montage und Abstand

Montageübersicht



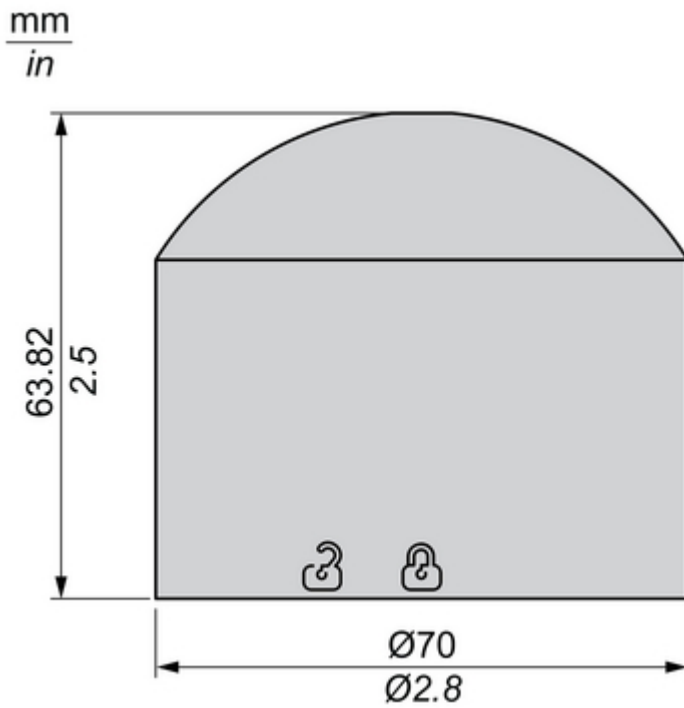
Zeichnung	Teilenummer	Teilebeschreibung
-----------	-------------	-------------------

A1, A6, A11	XVB7C21B...	24V-Basis direkt / Rohr & Abdeckung
A1, A7, A11	XVB7C31	IO-Link Basis direkt / Rohr & Abdeckung
A1, A8, A11	XVB7C51	USB Basis direkt / Rohr & Abdeckung
A1, A9, A11	XVB7C61	M12 Basis direkt / Rohr & Abdeckung
A1, A10, A11	XVB7C21M...	AC Basis direkt / Rohr & Abdeckung
A2	XVB7C9S...	2-Ton-Buzzer
A2	XVB7C9T	8-Ton-Buzzer
A2	XVB7C9SS	Selbsteinstellender Summer, 1 Ton
A3	XVB7L2...	Lichtsignal, Dauerlicht
	XVB7L6...	Lichtsignal, Blinklicht
A4	XVB7C9V	Editierbarer Sprachalarm
A5	XVB7C2...	Dauerlicht
	XVB7C5...	Blinklicht
	XVB7C6...	Blinklicht
	XVB7CR...	Drehbare Linse
	XVB7CM9	Multifunktions-Klarsichtlinse
A12	XVZ00	1/2" NPT-Adapter
A13	XVZ02...	Kunststoff-Befestigungsplatte mit Stange
A14	XVZ100	Alu Ø25 mm-Stange, Länge 100 mm
A15	XVZ250	Alu Ø25 mm-Stange, Länge 250 mm
A16	XVZ400	Alu Ø25 mm-Stange, Länge 400 mm
A17	XVZ800	Alu Ø25 mm-Stange, Länge 800 mm
A18	XVZ100T	L-Halterung Alu Ø25 mm-Stange 100 mm
A19	XVZ250T	L-Halterung Alu Ø25 mm-Stange 250 mm
A20	XVZ01...	Kunststoff-Befestigungsplatte
A21	XVZ11	Metallbefestigungsplatte
A22	XVZ06...	Klappbare Kunststoffhalterung
A23	XVZ09	Wandmontagehalterung aus Kunststoff

A24	XVZ07	Adapter für Seiteneingang
A25	XVZ08	Magnetadapter

Technical Illustration

Dimensions



Offer Marketing Illustration

Product benefits / Features

Features

Harmony XVB7



Sustainability: high brightness with low power consumption realized via energy efficient LED



Elevated design with a modern twist to enhance machine aesthetic



Modular design for adaptability, ease of maintenance and low inventory



Wide base variety with the option to be connected via USB & IO-link base



Adjustable and customizable sounder with maximum sound pressure of up to 102dB

Offer Marketing Illustration

Product benefits / Features

Technical Benefits

Harmony XVB7

Conformity with IEC, CUL and CCC standards, as well as CE marking

Up to IP66 and type 4X protection ratings

High shock and vibration resistance up to 6g



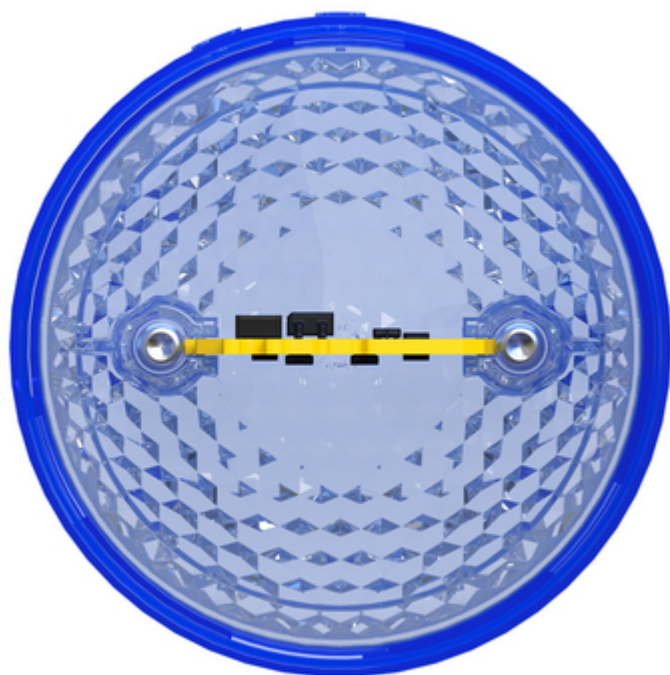
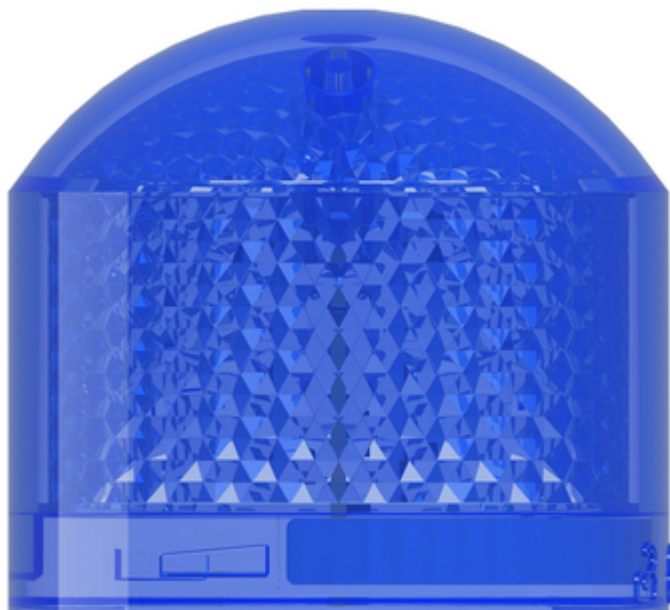
Energy efficient LED with operating life up to 50,000 hours

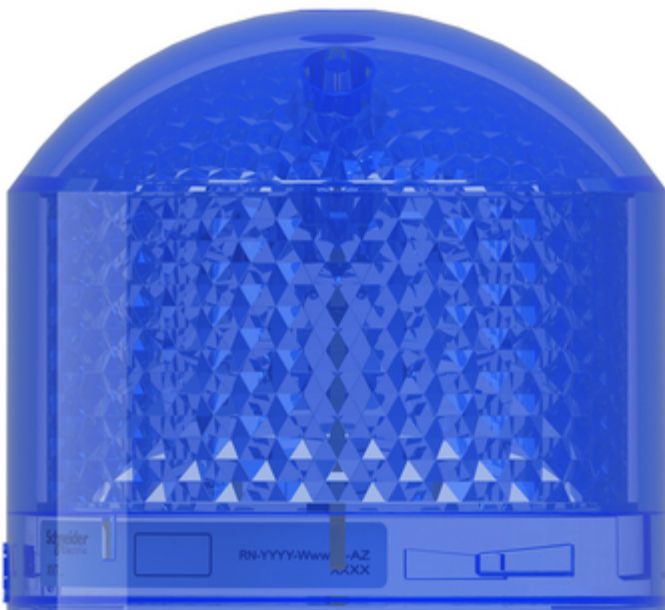
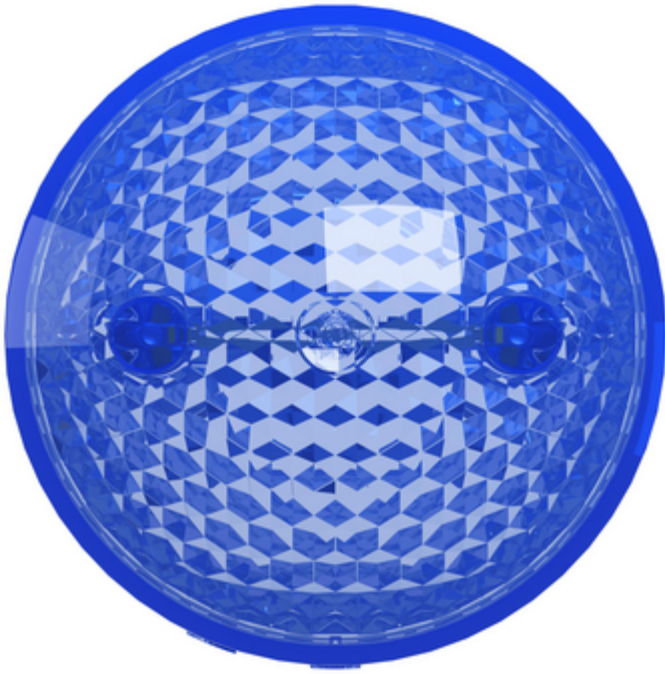
Save up to 75% wiring time with M12 connection and push-in terminal

High brightness level with illuminance up to 3000cd/m²

Image of product / Alternate images

Alternative





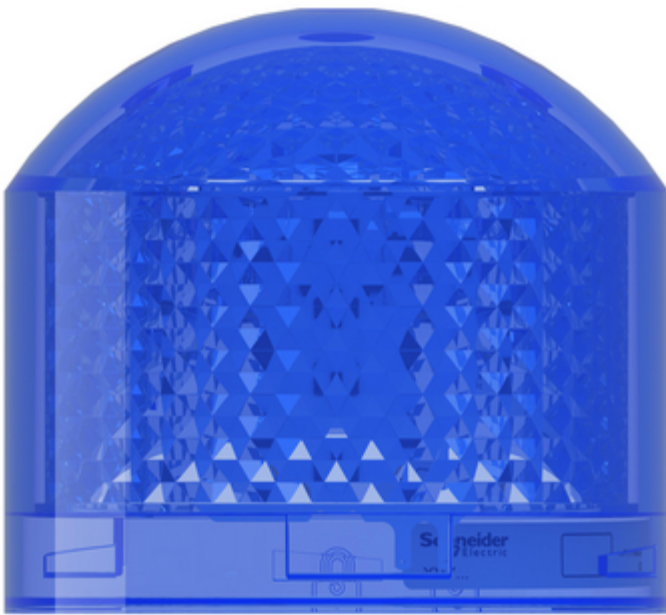
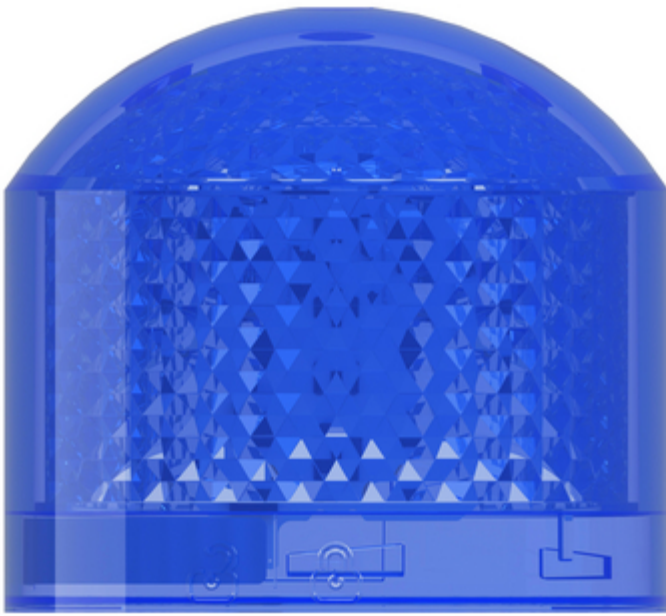


Image of product in real life situation

