

特点

- 角球头由钢制成
- 各种螺纹
- 制造符合 DIN71802、带锌钝化表面
- 感应硬化球
- 安全夹将球头螺栓固定在套筒中
- 静态拉取值
- 随附锁紧螺母

RS Pro M5 球形和套筒接合、 28.5mm x 25mm

RS 号: 689-394



RS 认证产品为您提供所有产品类别的专业品质部件。我们的产品系列经过工程师测试、提供与领先品牌相当的质量、而无需支付高昂的价格。

商品描述属性

RS Pro 球形和套筒接头是一种端部配件附件、用于气弹簧、也称为气动杆。气弹簧附件、RS Pro pro 球形和套筒接合端配件、对于气弹簧和气动杆的使用寿命非常重要、并且提供各种尺寸。

一般规格

附件类型	球形和插座接头
杆连接螺纹	M5
材料	钢
表面	锌
应用	气动杆端接头和气动弹簧附件在气动弹簧和气动杆的装配中非常重要。

机械规格

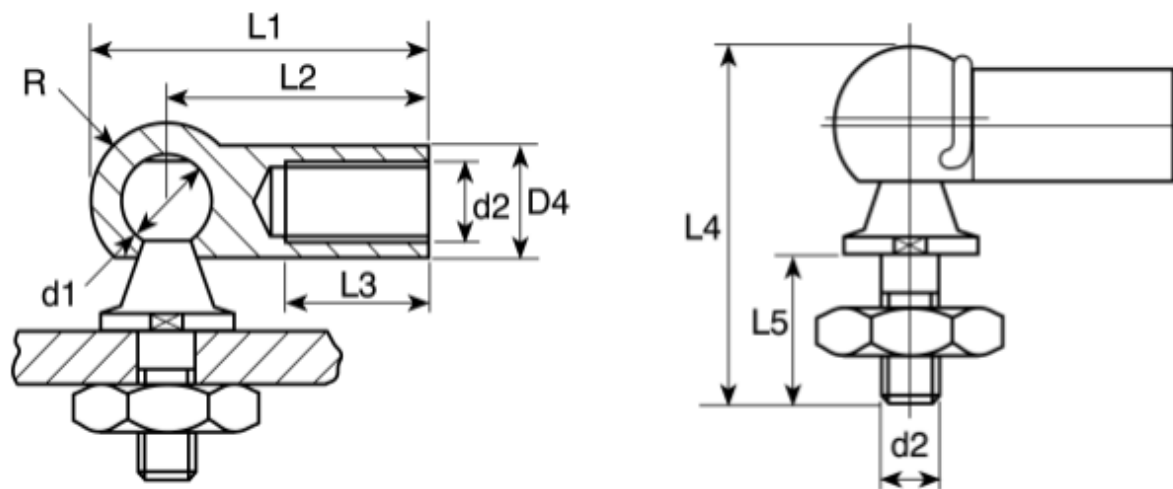
总长度	28.5mm
总宽度	25mm
球直径	8mm

认证

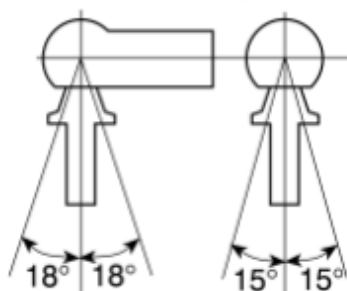
合规性 / 认证	din 、 rohs
----------	------------



Dimensions:



Working angles



Dimensions (mm)											
Size mm	D1	D2	D4	L1	L2	L3	L4	L5	R	A/F	min.pull-off force in N
5	8	M5	8	28.5	22	10.5	25	10.2	10.2	6.4	30
6	10	M6	10	32.5	25	11.5	30	12.5	7.5	8	40
8	13	M8	13	39.5	30	14.0	38	16.5	9.7	11	60
10	16	M10	16	47.0	35	15.5	47.5	20.0	12.0	13	80