



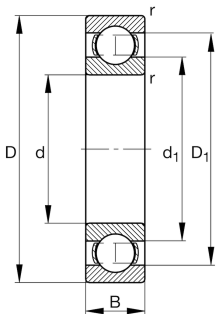
FAG

16004-A

Roulement à billes

Roulements à billes 160...-A, à une rangée,
cage en tôle d'acier

Information technique



Votre alternative produit actuelle

design interne modifié	A	A
joint	Sans	Sans
Cage	JN	Tôle d'acier
classe de tolérance	PN	Normal (PN)
stabilisation dimensionnelle	SN	Stabilisé dimensionnellement jusqu'à 120°
lubrifiant	Sans	Sans
jeu radial	CN (Group N)	Normal internal clearance
type d'alésage	Z	Cylindrique

dimensions principale & données de performance

d	20 mm	Alésage
D	42 mm	Diamètre extérieur
B	8 mm	Width
C _r	7.100 N	Charge dyn. de base, radiale
C _{0r}	4.100 N	Charge stat. de base, radiale
C _{ur}	240 N	Limite à la fatigue, radiale
n _G	26.000 1/min	Vitesse limite
n _{gr}	13.800 1/min	Vitesse de base
≈m	0,048 kg	Poids



Cotes de montage

$d_{a \min}$	22 mm	Diamètre minimum épaulement arbre
$D_{a \max}$	40 mm	Diamètre maximum épaulement du logement
$r_{a \max}$	0,3 mm	Rayon de gorge maximum

Dimensions

r_{\min}	0,3 mm	Minimum chamfer dimension
D_1	35,04 mm	Diamètre d'épaulement bague extérieure
D_2	37,3 mm	Gorge alésage bague extérieure
d_1	28,4 mm	Diamètre d'épaulement bague intérieure

Plage de température

T_{\min}	-30 °C	Température de fonctionnement min.
T_{\max}	120 °C	Température de fonctionnement max.

facteurs de calcul

f_0	15,1	Facteur de calcul
-------	------	-------------------

Caractéristiques

	Effort radial
	Effort axial uni directionnel
	Effort axial dans les 2 directions
	Lubrification à la graisse
	lubrification à l'huile
	Ouvert