

MERKMALE

- Der Isolierkragen nimmt zwei mehradrige Drähte auf
- Ausgezeichnete elektrische Verbindung
- Reduziert Kurzschlüsse
- Farbcodierte DIN-Manschette zur einfachen Erkennung der Aderendhülsegröße
- Nylonisolierter Kragen für weniger Leckstrom, Kriechstrecke und Eindringen von Gas
- Verzinnetes Kupferrohr für ausgezeichnete Leitfähigkeit
- Terminal mit Crimpanschluss kann wiederholt eingesetzt und entfernt werden, ohne dass dies zu einer Verschlechterung führt Ende des Drahtes

Isolierte Crimp-Aderendhülse von RS Pro, 12 mm Stiftlänge, 3,8 mm Stiftdurchmesser, 2 x 4 meter Drahtgröße, grau

RS Best.-Nr. 3117993



Professionelle Produkte von RS bieten Ihnen hochwertige Teile in allen Produktkategorien. Unsere Produktpalette wurde von Ingenieuren getestet und bietet eine vergleichbare Qualität wie die führenden Marken, ohne einen Premium-Preis zu zahlen.

Produktbeschreibung

Eine Serie hochwertiger französischer farbcodierter Aderendhülsen (auch Kabelendklemmen genannt) von RS Pro für einen sauberen Endanschluss an mehradrigen Drähten. Diese zuverlässigen Aderendhülsen sorgen für ein positives Ergebnis Anschluss beim Anschluss von Drähten an Terminal Blocks und unverlierbare Klemmen

Geeignete Crimpwerkzeuge

Für Aderendhülsen mit einem Drahtgrößenbereich von 0,5 bis 6 mm² Verwenden Sie die Bestellnummer des Crimpwerkzeugrahmens [848-391](#) Mit Matrizensatz [848-420](#)
Für Aderendhülsen mit einem Drahtgrößenbereich von 10 bis 25 mm² Verwenden Sie die Bestellnummer der Crimpzange [297-2935](#)

Allgemeine

Anzahl der Einträge	1
Isolierung	Isoliert
Isoliermaterial	Nylon
Farbe	Grau
Kontaktwerkstoff	Kupferfett
Kontaktbeschichtung	Zinn
Terminal	Kupferrohr
Oberflächenbehandlung	Zinnplatte
Isolierfarbe	Grau
Aderendhülsen-Typ	Französisch
Verpackungsmenge	10
Anwendung	Aderendhülsen werden für mehradrige Kabel verwendet, die in Schraubklemmen und Anschlussklemmenblöcke eingeführt werden. Zu den Anwendungen gehören Verbrauchereinheiten, Überlastschalter, elektrische Schalttafeln und alle Geräte, bei denen eine mehradrige Kabelverbindung erforderlich ist

Elektrische Spezifikationen

Nennstrom	9A
Nennspannung	600V

Mechanische

Maximale Drahtgröße (mm²)	2x4
Maximale Drahtgröße (AWG)	2x12
Stiftdurchmesser	3.8mm
Stiftlänge	12mm
Gesamtlänge	23.1mm
Gewicht	0.0520kg

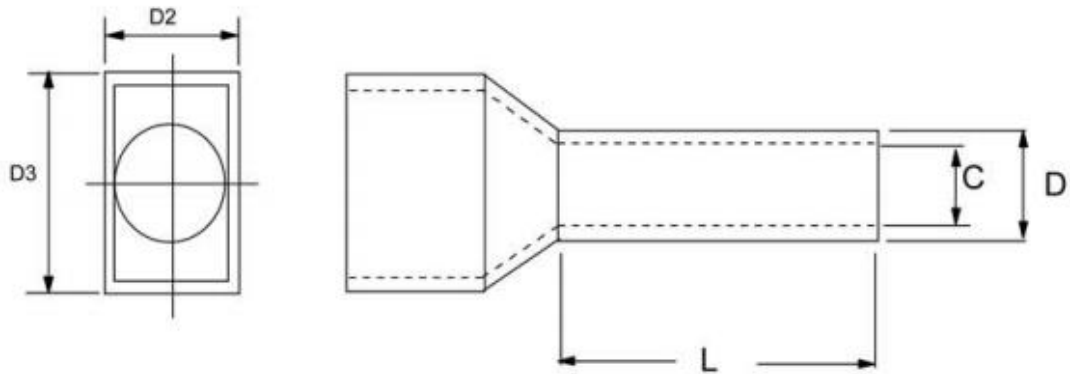
Betriebsumgebungsspezifikationen

Maximale Temperatur	105 °C
----------------------------	--------

Zulassungen

Konformität/Zertifizierung	CE/UR/CUR
-----------------------------------	-----------





Stock Number	Wire Size mm ²	L	C	D	D2	D3	Colour
311-7971	2 x 0.5	8	1.2	1.5	4.7	2.5	WHITE
184-9654	2 x 0.75	8	1.5	1.8	3.5	602	GREY
184-9660	2 x 1	8			4	6	RED
184-9676	2 x 1.5	8	2	2.3	4.2	7.2	BLACK
184-9682	2 x 2.5	8	2.5	2.9	5	8.5	BLUE
311-7993	2 x 4	12	3.4	3.8	5.7	9.2	GREY
311-8003	2 x 6	14	4.5	4.9	6.8	10.5	YELLOW
311-7971	2 x 10	14	6.1	6.5	8	13	RED
184-9654	2 x 16	14	8.5	8.7	10.5	19.3	BLUE