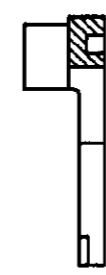
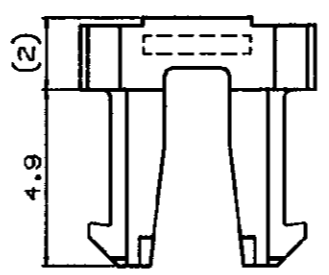
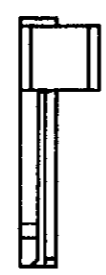
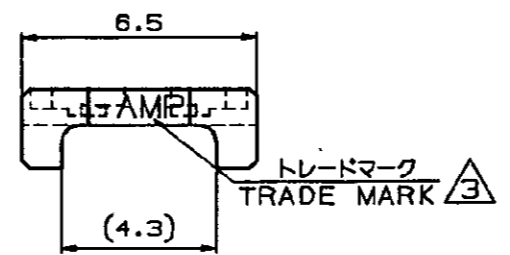


NUMBER C-917698

3rd ANGLE PROJECTION

METRIC

PRINT DIST 単位: 高さ DIMENSIONS IN MM. DO NOT SCALE PRINT



SECT A-A

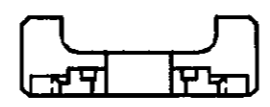
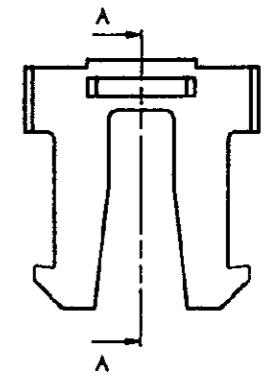


表1 TABLE 1

キャップハウジング CAP HOUSING	2	316086
プラグハウジング PLUG HOUSING	2	917686
適用製品 APPLICABLE PRODUCT	極数 (Pos.)	型番 (P/N)

黒色 (BLACK)	2	PBT GLASS FILLED (UL94V-0)	5-917698-1
自然色 (NATURAL)	2	6/6 NYLON GLASS FILLED (UL94V-0)	917698-1
プレート色調 (PLATE COLOR)	極数 (Pos.)	材料 (MATERIAL)	型番 (P/N)

- 注記:
 1. 適用製品規格: 108-5459
 2. 適用製品型番: 表1参照
 表2参照

- NOTES:
 1. PRODUCT SPEC.: 108-5459
 2. APPLICABLE CONN. P/N: SEE TABLE 1
 表2参照

表2 TABLE 2

トレード マーク TRADE MARK	生産場所 MANUFACTURING PLACE
-AMP 又は - OR AMP	日本 JAPAN
+AMP 又は + OR AMP	中国 CHINA (PRC)

Copyright © 19 年 日本イー・エム・ピー株式会社				Copyright © 19 年 AMP (Japan), LTD. ALL RIGHTS RESERVED.				tyco Electronics Tyco Electronics AMP K.K. Kawasaki, Japan			
適合電線断面積 (WIRE RANGE)				絶縁外径 (INSULATION DIA.)				名称 (NAME)			
---				0.93-1.8 mmφ				2.5mm シグナルダブルロック 2極ダブルロックプレート 2.5mm SIGNAL DBL-LOCK 2P DBL LOCK PLATE			
材料 (MATERIAL)				仕上 (FINISH)				一般公差 (GENERAL TOLERANCE)			
SEE TABLE				---				B J C-917698			
DR. Y. NOGUCHI				DE. Y. NOGUCHI				寸法 (SCALE)			
CHK. Y. KASHIWA				APP. Y. KASHIWA				5-1			
LTR 変更 (REVISION RECORD)				DR CHK DATE				REV. B1 SHEET 1 OF 1			