

EIGHT SWITCH SERIES

エイトスイッチシリーズ選択表 8 Switch Series Selection Table

形名 Part No.	呼称 Name	操作部形状 Actuator shape	極数 Number of poles	スイッチ特性 Switching function	端子形状 Terminal style	掲載ページ Page
8H	レバー・ロッカー Lever・Rocker		1・2	ON — ON ON — OFF — ON (ON) — OFF — (ON) ON — OFF — (ON) ON — (ON)	 S/D P/C	338
8HD	レバー・ロッカー Lever・Rocker (Dust Proof)		1・2		S/D P/C	340
8M	スモールレバー・ロッカー Small Lever Rocker		1・2・3・4		S/D	342
8V-M	スモールレバー・ロッカー Small Lever・Rocker PC		1・2		P/C	344
8Q	ラージレバー・ロッカー Large Lever・Rocker		1・2・3・4		S/D	346
8V-Q	ラージレバー・ロッカー Large Lever・Rocker PC		1・2		P/C	348

●S/D : はんだ端子: Show Solder terminal.
●P/C : PC端子: Show PC terminal.

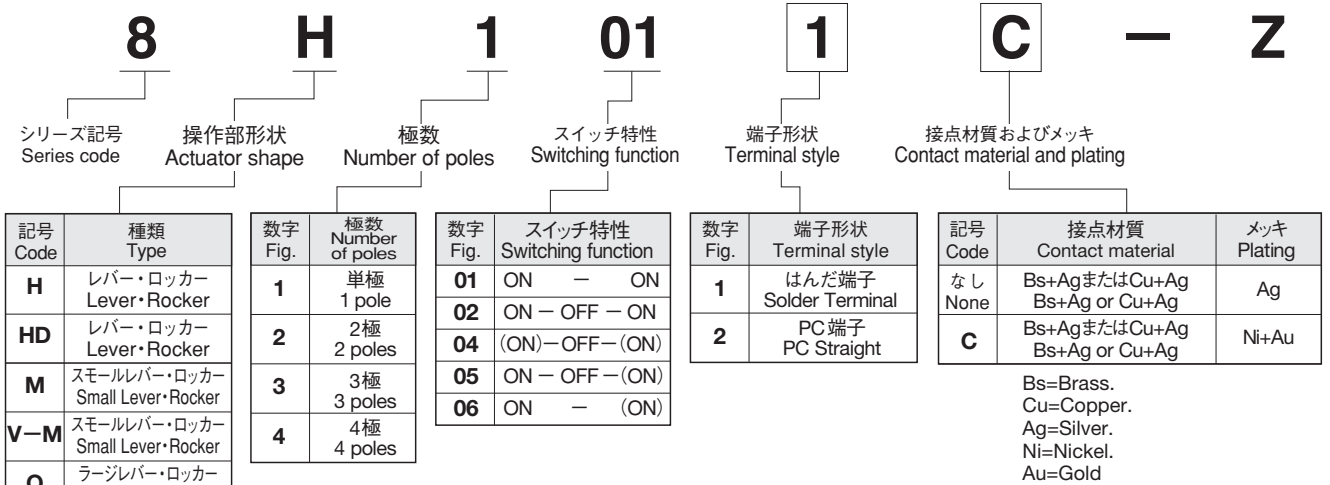
注) 海外規格については、頁575をご参照下さい。
Note: For overseas standards, see page 575.

(ON) は、モーメンタリーです。
(ON) : Momentary.

■ 8 スイッチシリーズ共通仕様
8 Switch Series Common Specifications

接点仕様/Contact specs.		銀接点/Silver	金メッキ接点/Gold plated
定格 Rating	最大定格/Max.	125VAC 6A 250VAC 3A 30VAC 4A	20VDC 25mA
初期接触抵抗/Initial contact resistance		10mΩ Max. (2~4VDC 1A)	20mΩ Max. (200 μVAC 1.5mA)
初期耐電圧/Initial dielectric strength		AC1500V 1分間/Minute	
初期絶縁抵抗/Initial insulation resistance		1000MΩ Min.	(500VDC)
電氣的寿命 Electrical life	Alternate type	50,000回/cycles	
	Momentary type	25,000回/cycles	
使用温度範囲/Operating temperature range		-30~+85℃	
保存温度範囲/Storage temperature range		-40~+85℃	

■ 形名の説明/Part Numbering



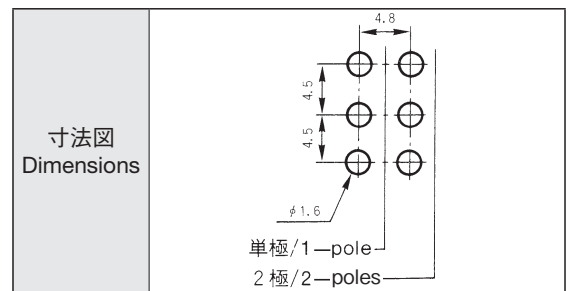
注) : 上記組み合わせによる形名は、登録して無い機種もありますので、各シリーズの品種一覧表にてご確認をお願いいたします。

Note : For some products, the part numbers according to the above-stated combinations are not registered yet. Check the Table of Part Numbers for availability.

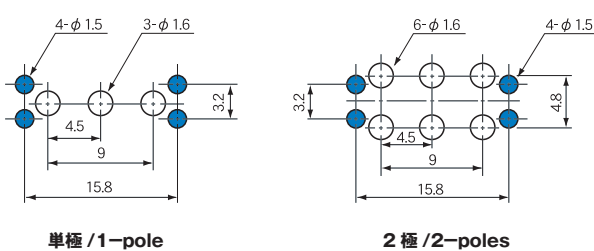
■ 端子形状/Terminal Styles

端子形状 Terminal style	はんだ端子 (形状: 1) Solder Terminal (Style: 1)	PC端子 (形状: 2) PC Straight (Style: 2)
寸法図 Dimensions		

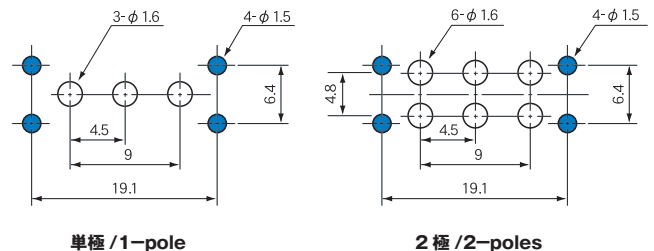
■ プリント基板孔あけ寸法
PC Hole Layouts



8V-Mプリント基板孔あけ寸法/PC Hole Layouts



8V-Qプリント基板孔あけ寸法/PC Hole Layouts



(ON) は、モーメンタリーです。
(ON) : Momentary.

8H

レバー・ロッカースイッチ Lever & Rocker Switches



UL CSA

RoHS 指令対応 RoHS Compliant

■特長

8Hレバー・ロッカースイッチは、パネルにワンタッチ取り付けが可能なスナップイン方式で、スイッチの連続取り付けも可能です。操作部は、使用目的によってレバー・ロッカーのいずれかを選ぶことができ、操作部、取付枠共に4色用意してありますので、パネルデザインに合わせてご使用ください。

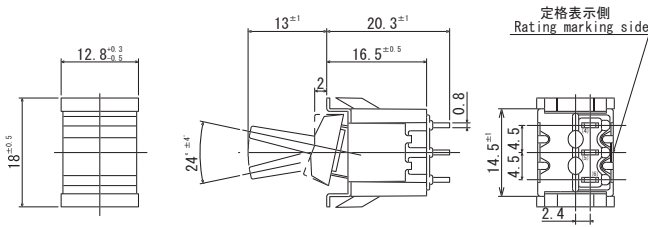
■Features

The 8H Lever & Rocker Switches feature the snap-in mount type on the panel, which enables side-by-side mounting. For the actuator, either of the lever or the rocker can be chosen according to applications and four colors are available for the actuator and the mounting frame, respectively. Choose the suitable one for the panel design.

単極双投/SPDT



(レバー取付例)
Mount with lever



ボックスには端子番号を表示していません。
Terminal numbers are not shown on the bottom of the switch.

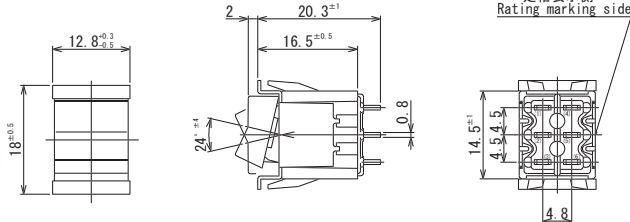
スイッチ特性 Switching function	定格表示側から見て Viewed from rating marking side		
形名 Part No.			
8H101■-Z	ON	—	ON
8H102■-Z	ON	OFF	ON
8H104■-Z	(ON)	OFF	(ON)
8H105■-Z	ON	OFF	(ON)
8H106■-Z	ON	—	(ON)
接続端子 Connecting terminals	5-6	—	5-4

■印の形名確認は、下記品種一覧表をご参照ください。 ■: Look at follows.

2極双投/DPDT



(ロッカー取付例)
Mount with rocker



ボックスには端子番号を表示していません。
Terminal numbers are not shown on the bottom of the switch.

スイッチ特性 Switching function	定格表示側から見て Viewed from rating marking side		
形名 Part No.			
8H201■-Z	ON	—	ON
8H202■-Z	ON	OFF	ON
8H204■-Z	(ON)	OFF	(ON)
8H205■-Z	ON	OFF	(ON)
8H206■-Z	ON	—	(ON)
接続端子 Connecting terminals	2-3 5-6	—	2-1 5-4

■印の形名確認は、下記品種一覧表をご参照ください。 ■: Look at follows.

■品種一覧表およびUL・CSA規格認定品一覧表 Table of Part Numbers

端子形状 Terminal style	スイッチ特性 Switching function	単極 1 pole	2極 2 poles
はんだ端子 Solder Terminal	ON — ON	☉ 8H1011-Z ☆ 8H1011C-Z	☉ 8H2011-Z ▲ 8H2011C-Z
	ON — OFF — ON	☆ 8H1021-Z ▲ 8H1021C-Z	★ 8H2021-Z ▲ 8H2021C-Z
	(ON) — OFF — (ON)	☉ 8H1041-Z	★ 8H2041-Z
	ON — OFF — (ON)	★ 8H1051-Z	★ 8H2051-Z
	ON — — (ON)	☉ 8H1061-Z	★ 8H2061-Z
PC端子 PC Straight	ON — ON	★ 8H1012-Z	★ 8H2012-Z
	ON — OFF — ON	▲ 8H1022-Z	★ 8H2022-Z
	(ON) — OFF — (ON)	▲ 8H1042-Z	★ 8H2042-Z
	ON — OFF — (ON)	▲ 8H1052-Z	▲ 8H2052-Z
	ON — — (ON)	★ 8H1062-Z	★ 8H2062-Z

UL、CSA認定品一覧表の中で未登録の製品がございます。御注文の際弊社営業に御確認願います。

Some products in the Table of UL and CSA Listed are not registered yet. Before placing the order, check with our Sales Department.

(ON)は、モーメンタリーです。
(ON) : Momentary.
☆ (白星)は、準標準品です。
☆: Semi-standard products.

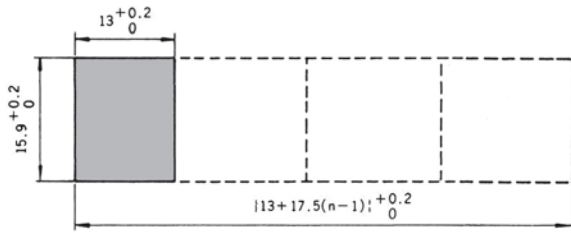
★ (黒星)は、受注生産品です。
★ : Made to order products.
▲は、お問い合わせ品です。
▲: Inquiry products.

●はんだ付け仕様、洗浄仕様は、349ページをご参照ください。

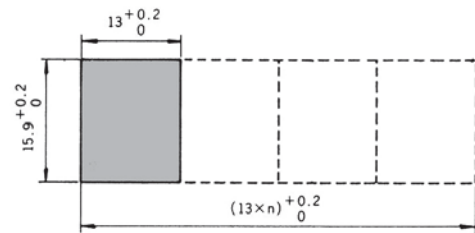
For Soldering Specifications and Flux Cleaning, see page 349.

■パネル抜孔図/Panel Cut-Out Dimensions

[取付枠付き]パネル有効板厚：1～2.5ミリ
Panel thickness (with **Mounting Frame**) : 1 to 2.5mm

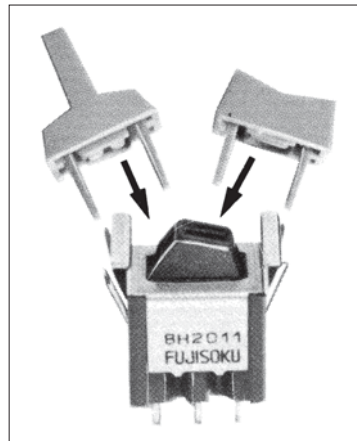


[取付枠なし]パネル有効板厚：1～3ミリ
Panel thickness (with **Mounting Frame**) : 1 to 3mm



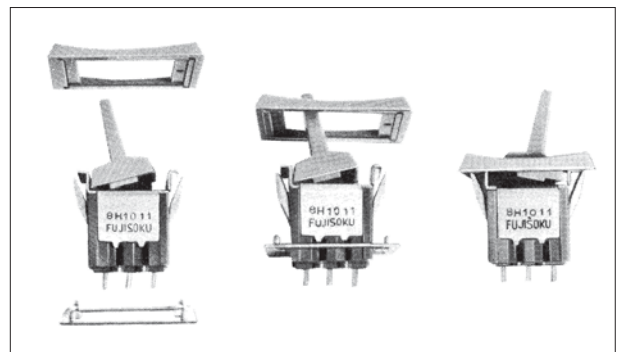
■レバー・ロッカーの取付方法

Lever・Rocker
Installation Procedure



■取付枠取付方法

Mounting Frame mounting Method



■付属部品 /Accessories

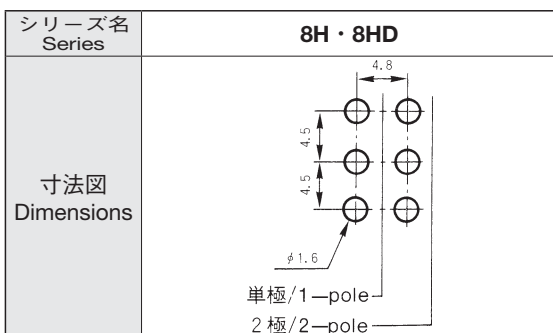
《添付部品 /Supplied separately》

部品名/Part Name	標準付属部品/Standard Accessories			別売付属部品/Optional Accessories
	レバー/Lever		ロッカー/Rocker	取付枠/Mounting Frame
光沢仕上げ Gloss finish 寸法図 Dimensions (ポリアセタール樹脂)				光沢仕上げ Gloss finish (ポリアセタール樹脂) Polyacetal resin R52 ステンレス鋼板 140000600181 Stainless-steel plate
白 White	14000050693	14000050511	140000480332	140000340086 + 140000600181
赤 Red	14000050694	14000050512	140000480334	140000340087 + 140000600181
黒 Black	14000050695	14000050513	140000480333	140000340088 + 140000600181
グレー Gray	14000050696	14000050514	140000480335	140000340089 + 140000600181

●ご注文時にレバーかロッカーのいずれか 1 つを形名にてご指定ください。 /Specify either one of Lever or Rocker in part number when placing an order.

■プリント基板孔あけ寸法

PC Hole Layouts



■端子形状/Terminal Styles

シリーズ名 Series	8H・8HD・8Q	
端子形状 Terminal style	はんだ端子 (形状：1) Solder Terminal (Style : 1)	PC端子 (形状：2) PC Straight (Style : 2)
寸法図 Dimensions		

■ は、別売付属部品です。 (ON) は、モーメンタリーです。
 ■ :Optional Accessories. (ON) : Momentary.

UL、CSA認定品一覧表

(レバー・ロッカータイプのみ/Lever・Rocker Type Only)

UL and CSA listed

■エイトスイッチシリーズ/8Switch Series

極数 Poles	スイッチ特性 Switching function			UL (File No.E43275)						CSA (File No.LR38341)					
				8H	8HD	8M	8V-M	8Q	8V-Q	8H	8HD	8M	8V-M	8Q	8V-Q
単極 1-pole	101□	ON	—	ON	○	○	○	○	○	○	○	○	○	○	○
	102□	ON	—	OFF —	ON	○	○	○	○	○	○	○	○	○	○
	104□	(ON)	—	OFF —	(ON)	○	○	○	○	○	○	○	○	○	○
	105□	ON	—	OFF —	(ON)	○	○	○	○	○	○	○	○	○	○
	106□	ON	—	(ON)	○	○	○	○	○	○	○	○	○	○	○
2極 2-poles	201□	ON	—	ON	○	○	○	○	○	○	○	○	○	○	○
	202□	ON	—	OFF —	ON	○	○	○	○	○	○	○	○	○	○
	204□	(ON)	—	OFF —	(ON)	○	○	○	○	○	○	○	○	○	○
	205□	ON	—	OFF —	(ON)	○	○	○	○	○	○	○	○	○	○
	206□	ON	—	(ON)	○	○	○	○	○	○	○	○	○	○	○
3極 3-poles	301□	ON	—	ON	○	○	○	○	○	○	○	○	○	○	○
	302□	ON	—	OFF —	ON	○	○	○	○	○	○	○	○	○	○
4極 4-poles	401□	ON	—	ON	○	○	○	○	○	○	○	○	○	○	○
	401□	ON	—	OFF —	ON	○	○	○	○	○	○	○	○	○	○

- (1) □には、端子の種類番号が入ります。①：はんだ端子、②：PC端子。
- (2) UL、CSA認定品一覧表の中で未登録の製品がございます。御注文の際弊社営業に御確認願います。
- (3) 登録品については各シリーズの品種一覧表をご参照願います。
- (4) UL・CSA表示品ご要望の場合
注文時にUL・CSA表示品をご指定ください。
UL・CSAの認定マークを表示して納品いたします。

- (1) □ shows the terminal type of ① : Solder terminal; ② : PC terminal.
- (2) Some products in the Table of UL and CSA Listed are not registered yet. Before placing the order, check with our Sales Department.
- (3) For the registered products, refer to Table of Part Numbers of respective Series products.
- (4) When the UL and CSA approved products are required, specify "UL /CSA approved Product" when placing the order. The products will be delivered with the UL or CSA marking.

■Aシリーズ/A series

極数 Poles	形名 Part number	スイッチ特性 Switching function	UL (※1)
単極 1 pole	ALE1D-2M4-10-Z	ON -OFF- ON	○
	ALE1D-5M4-10-Z		○
	ALE1E-2M4-10-Z	ON -OFF- ON	○
	ALE1E-5M4-10-Z		○
	ALE1F-2M4-10-Z	ON - (ON)	○
	ALE1F-5M4-10-Z		○
	ALE1G-2M4-10-Z	(ON) -OFF- (ON)	○
	ALE1G-5M4-10-Z		○
	ALE1H-2M4-10-Z	ON -OFF- (ON)	○
	ALE1H-5M4-10-Z		○
2極 2 poles	ALE2D-2M4-10-Z	ON - ON	○
	ALE2D-5M4-10-Z		○
	ALE2N-2M4-10-Z	ON -OFF- ON	○
	ALE2E-2M4-10-Z		○
	ALE2E-5M4-10-Z	ON - (ON)	○
	ALE2P-2M4-10-Z		○
	ALE2F-2M4-10-Z	(ON) -OFF- (ON)	○
	ALE2F-5M4-10-Z		○
	ALE2R-2M4-10-Z	ON -OFF- (ON)	○
	ALE2G-2M4-10-Z		○
	ALE2G-5M4-10-Z	ON -OFF- (ON)	○
	ALE2S-2M4-10-Z		○
	ALE2H-2M4-10-Z	ON -OFF- (ON)	○
	ALE2H-5M4-10-Z		○
	ALE2T-2M4-10-Z		○

■小形レバー・ロッカースイッチ
Miniature Rocker Switches

極数 Poles	形名 Part number	スイッチ特性 Switching function	UL (※1)	CSA (※2)
単極 1 pole	HLA112A	ON-OFF	○	○
	HLA112A12		○	○
	HLC112A		○	○
	HLC112A12		○	○
	HLS112A		○	○
	HLS112A12		○	○
	STE115A10-Z		○	○
	STE115A12-Z		○	○
2極 2 poles	HLA208K		○	○
	HLA208K12		○	○
	HLC208K		○	○
	HLC208K12		○	○
	HLS208K		○	○
	HLS208K12		○	○

■小形レバー・ロッカースイッチ Miniature Power Switches

極数 Poles	品種類名 Type	スイッチ特性 Switching function	UL (※1)	CSA (※2)
単極 1 pole	HLA112D	ON-ON	○	○
	HLA112D12		○	○
	HLC112D		○	○
	HLC112D12		○	○
	HLS112D		○	○
	HLS112D12		○	○
	STE115D10-Z		○	○

極数 Poles	品種類名 Type	スイッチ特性 Switching function	UL (※1)	CSA (※2)
2極 2 poles	HLA208N	ON-ON	○	○
	HLA208N12		○	○
	HLC208N		○	○
	HLC208N12		○	○
	HLS208N		○	○
	HLS208N12		○	○

■小形ロッカースイッチ Miniature Rocker Switches

極数 Poles	形名 Part number	スイッチ特性 Switching function	UL (※1)	CSA (※2)	VDE (※4)	SEMKO (※5)	極数 Poles	形名 Part number	スイッチ特性 Switching function	UL (※1)	CSA (※2)	VDE (※4)	SEMKO (※5)		
単極 1 pole	SLE6A	ON-OFF	○	○	○	○	単極 1 pole	SLE10A	ON-OFF	○	○	○	○		
	SLE6A-5		○	○	○	○		SLE10A-5		○	○	○	○		
	SLE6A-6		○	○	○	○		SLE10A-6		○	○	○	○		
	SLE6A-7		○	○	○	○		SLE10A-7		○	○	○	○		
	SLE6A-8		○	○	○	○		SLE10A-8		○	○	○	○		
	SLE6A2		○	○	○	○		SLE10A2		○	○	○	○		
	SLE6A2-5		○	○	○	○		SLE10A2-5		○	○	○	○		
	SLE6A2-6		○	○	○	○		SLE10A2-6		○	○	○	○		
	SLE6A2-7		○	○	○	○		SLE10A2-7		○	○	○	○		
	SLE6A2-8		○	○	○	○		SLE10A2-8		○	○	○	○		
	SLE6A4		○	○	○	○		SLE10A4		○	○	○	○		
	SLE6A4-5		○	○	○	○		SLE10A4-5		○	○	○	○		
	SLE6A4-6		○	○	○	○		SLE10A4-6		○	○	○	○		
	SLE6A4-7		○	○	○	○		SLE10A4-7		○	○	○	○		
	SLE6A4-8		○	○	○	○		SLE10A4-8		○	○	○	○		
	SLE6A5		○	○	○	○		SLE10A5		○	○	○	○		
	SLE6A5-5		○	○	○	○		SLE10A5-5		○	○	○	○		
	SLE6A5-6		○	○	○	○		SLE10A5-6		○	○	○	○		
	SLE6A5-7		○	○	○	○		SLE10A5-7		○	○	○	○		
	SLE6A5-8		○	○	○	○		SLE10A5-8		○	○	○	○		
	SLE6D		ON-ON	○	○	○		○		SLE10D	ON-ON	○	○	○	○
	SLE6D-5			○	○	○		○		SLE10D-5		○	○	○	○
	SLE6D-6			○	○	○		○		SLE10D-6		○	○	○	○
	SLE6D-7			○	○	○		○		SLE10D-7		○	○	○	○
SLE6D-8	○	○		○	○	SLE10D-8	○	○	○	○					
SLE6D2	○	○		○	○	SLE10D2	○	○	○	○					
SLE6D2-5	○	○		○	○	SLE10D2-5	○	○	○	○					
SLE6D2-6	○	○		○	○	SLE10D2-6	○	○	○	○					
SLE6D2-7	○	○		○	○	SLE10D2-7	○	○	○	○					
SLE6D2-8	○	○		○	○	SLE10D2-8	○	○	○	○					
SLE6D4	○	○		○	○	SLE10D4	○	○	○	○					
SLE6D4-5	○	○		○	○	SLE10D4-5	○	○	○	○					
SLE6D4-6	○	○		○	○	SLE10D4-6	○	○	○	○					
SLE6D4-7	○	○		○	○	SLE10D4-7	○	○	○	○					
SLE6D4-8	○	○		○	○	SLE10D4-8	○	○	○	○					
SLE6D5	○	○		○	○	SLE10D5	○	○	○	○					
SLE6D5-5	○	○	○	○	SLE10D5-5	○	○	○	○						
SLE6D5-6	○	○	○	○	SLE10D5-6	○	○	○	○						
SLE6D5-7	○	○	○	○	SLE10D5-7	○	○	○	○						
SLE6D5-8	○	○	○	○	SLE10D5-8	○	○	○	○						

(※1) UL File No. E43275

(※4) VDE File No. 120752

(※2) CSA File No. LR38341

(※5) SEMKO File No. 614385