



SCHÜTZ, AC-3, 11KW/400V, AC 230V,
50HZ, 3POLIG, BGR. S0, SCHRAUBANSCHLUSS

Allgemeine technische Daten:

Produkt-Markename		SIRIUS
Baugröße des Schützes		S0
Schutzart IP / frontseitig		IP20
Verschmutzungsgrad		3
Aufstellungshöhe / bei Höhe über NN / maximal	m	2.000
Umgebungstemperatur		
• während Betrieb	°C	-25 ... +60
mechanische Lebensdauer (Schaltspiele)		
• des Schützes / typisch		10.000.000
• des Schützes mit aufgesetztem Hilfsschalterblock / typisch		10.000.000
• des Schützes mit aufgesetztem elektronikgerechtem Hilfsschalterblock / typisch		5.000.000

Hauptstromkreis:

Anzahl der Öffner / für Hauptkontakte		0
Anzahl der Schließer / für Hauptkontakte		3
Betriebsstrom		
• bei AC-1 / bis 690 V		
• bei Umgebungstemperatur 40 °C / Bemessungswert	A	40
• bei Umgebungstemperatur 60 °C / Bemessungswert	A	35

• bei AC-3 / bei 400 V / Bemessungswert	A	25
• bei AC-4 / bei 400 V / Bemessungswert	A	15,5
Betriebsstrom		
• bei 1 Strombahn / bei DC-1		
• bei 24 V / Bemessungswert	A	35
• bei 110 V / Bemessungswert	A	4,5
• bei 2 Strombahnen in Reihe / bei DC-1		
• bei 24 V / Bemessungswert	A	35
• bei 110 V / Bemessungswert	A	35
• bei 3 Strombahnen in Reihe / bei DC-1		
• bei 24 V / Bemessungswert	A	35
• bei 110 V / Bemessungswert	A	35
Betriebsstrom		
• bei 1 Strombahn / bei DC-3 / bei DC-5		
• bei 24 V / Bemessungswert	A	20
• bei 110 V / Bemessungswert	A	2,5
• bei 2 Strombahnen in Reihe / bei DC-3 / bei DC-5		
• bei 24 V / Bemessungswert	A	35
• bei 110 V / Bemessungswert	A	15
• bei 3 Strombahnen in Reihe / bei DC-3 / bei DC-5		
• bei 24 V / Bemessungswert	A	35
• bei 110 V / Bemessungswert	A	35
Betriebsleistung		
• bei AC-1		
• bei 400 V / Bemessungswert	kW	23
• bei AC-2		
• bei 400 V / Bemessungswert	kW	11
• bei AC-3		
• bei 400 V / Bemessungswert	kW	11
• bei 500 V / Bemessungswert	kW	11
• bei 690 V / Bemessungswert	kW	11
• bei AC-4		
• bei 400 V / Bemessungswert	W	7.500
Verlustwirkleistung / bei AC-3 / bei 400 V / bei Bemessungswert Betriebsstrom / je Leiter	W	1,6
Steuerstromkreis/ Ansteuerung:		
Spannungsart / der Speisespannung		AC
Speisespannung		
• bei AC / bei 50 Hz / Bemessungswert	V	230

Arbeitsbereichsfaktor Steuerspeisespannung Bemessungswert / der Magnetspule		
• bei AC / bei 50 Hz		0,8 ... 1,1
Anzugsscheinleistung / der Magnetspule / bei AC	V·A	61
Haltescheinleistung / der Magnetspule / bei AC	V·A	7,8
Leistungsfaktor induktiv		
• bei Anzugsleistung der Spule		0,82
• bei Halteleistung der Spule		0,24

Hilfsstromkreis:

Kontaktzuverlässigkeit / der Hilfskontakte		Eine Fehlschaltung pro 100 Mio. (17 V, 1 mA)
Anzahl der Öffner / für Hilfskontakte / unverzögert schaltend		0
Anzahl der Schließer / für Hilfskontakte / unverzögert schaltend		0
Betriebsstrom		
• bei AC-12 / maximal	A	10
• bei AC-15		
• bei 230 V / Bemessungswert	A	6
• bei 400 V / Bemessungswert	A	3
Betriebsstrom / bei DC-12		
• bei 60 V / Bemessungswert	A	6
• bei 110 V / Bemessungswert	A	3
• bei 220 V / Bemessungswert	A	1
Betriebsstrom / bei DC-13		
• bei 24 V / Bemessungswert	A	10
• bei 60 V / Bemessungswert	A	2
• bei 110 V / Bemessungswert	A	1
• bei 220 V / Bemessungswert	A	0,3

Kurzschluss:

Ausführung des Sicherungseinsatzes		
• für Kurzschlusschutz des Hilfsschalters / erforderlich		Sicherung gL/gG: 10 A
• für Kurzschlusschutz des Hauptstromkreises		
• bei Zuordnungsart 1 / erforderlich		Sicherung gL/gG: 100 A
• bei Zuordnungsart 2 / erforderlich		Sicherung gL/gG: 35 A

Einbau/ Befestigung/ Abmessungen:

Befestigungsart		Schraub- und Schnappbefestigung auf Hutschiene 35 mm nach DIN EN 50022
Befestigungsart / Reiheneinbau		Ja
Breite	mm	45
Höhe	mm	85
Tiefe	mm	91

einzuhaltender Abstand zu geerdeten Teilen / seitwärts

mm

6

Anschlüsse/ Klemmen:

Ausführung elektrischer Anschluss

- für Hauptstromkreis
- für Hilfs- und Steuerstromkreis

Schraubanschluss

Schraubanschluss

Art der anschließbaren Leiterquerschnitte

- für Hauptkontakte
 - eindrätig
 - feindrätig
 - mit Aderendbearbeitung
- bei AWG-Leitungen / für Hauptkontakte
- für Hilfskontakte
 - eindrätig
 - feindrätig
 - mit Aderendbearbeitung
- bei AWG-Leitungen / für Hilfskontakte

2x (1 ... 2,5 mm²), 2x (2,5 ... 6 mm²), max. 2x 10 mm²

2x (1 ... 2,5 mm²), 2x (2,5 ... 6 mm²)

2x (20 ... 16), 2x (18 ... 14), 1x 12

2x (0,5 ... 1,5 mm²), 2x (0,75 ... 2,5 mm²), max. 2x (0,75 ... 4 mm²)

2x (0,5 ... 1,5 mm²), 2x (0,75 ... 2,5 mm²)

2x (20 ... 16), 2x (18 ... 14), 1x 12

Approbationen/ Zertifikate:

allgemeine Produktzulassung

funktionale Sicherheit / Maschinensicherheit

Konformitätserklärung



CCC



CSA



UL

[Baumusterbescheinigung](#)



EG-Konf.

Prüfbescheinigungen

[spezielle Prüfbescheinigungen](#) [Typprüfbescheinigung/Werkszeugnis](#)

Schiffbau



ABS



DNV



GL



LRS



RINA



RMRS

sonstiges

[Bestätigungen](#) [sonstig](#) [Umweltbestätigung](#)

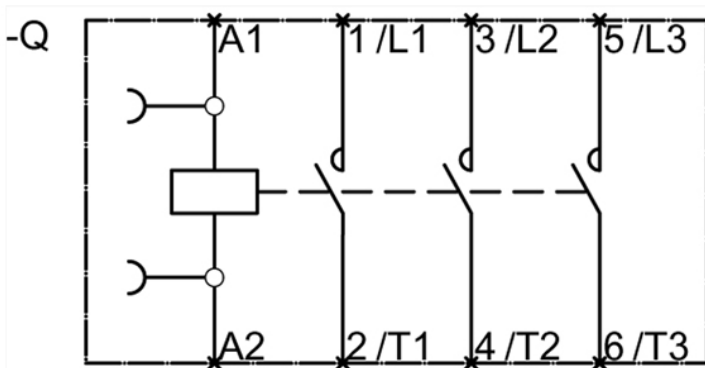
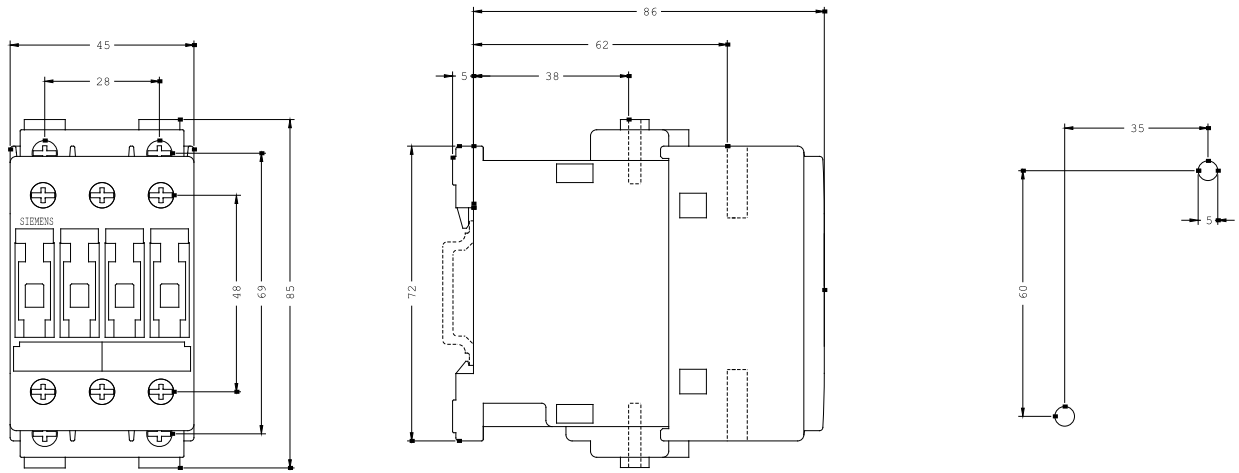
Weitere Informationen:

Information- and Downloadcenter (Kataloge, Broschüren,...)

<http://www.siemens.de/industrial-controls/catalogs>

Industry Mall (Online-Bestellsystem)

<http://www.siemens.de/industrial-controls/mall>



letzte Änderung:

04.08.2014