

## プリント基板用コネクタ - GMSTBVA 2,5 HC/ 3-G-7,62 - 1767979

このPDF文書に表示されているデータはフエニックス・コンタクトのオンラインカタログから作成したものです。全データはユーザーマニュアルに記載されています。ダウンロードの規定は有効です  
(<http://phoenixcontact.jp/download>)

ソケット, 定格電流: 16 A, 定格電圧 ( III/2 ) : 630 V, 極数: 3, ピッチ: 7.62 mm, 色: 緑, コンタクト表面: すず,  
取付け方法: ハンダ接続




### 特長

- ✓ GMSTBVA 2,5 HC垂直ソケットをGMSTB 2,5 HCVプラグと組み合わせて使用
- ✓ コーディングセクションCR-MSTBで誤接続防止
- ✓ コンパクトな7.62 mmピッチ



### 基本情報

梱包	50 pc
GTIN	 4 046356 438483
1個あたりの重量 ( 梱包を含まない )	1.324 g
関税	85366990
生産国	ドイツ

### 技術データ

#### 寸法

長さ	8.6 mm
ピッチ	7.62 mm
寸法a	15.24 mm
高さ	12 mm
はんだピンの長さ	3.9 mm
ピン寸法	1 x 1 mm
穴径	1.4 mm

#### その他

製品範囲	GMSTBVA 2,5 HC/...-G
絶縁材質グループ	I
定格サージ電圧 ( III/3 )	6 kV
定格サージ電圧 ( III/2 )	6 kV

## プリント基板用コネクタ - GMSTBVA 2,5 HC/ 3-G-7,62 - 1767979

### 技術データ

#### その他

定格サージ電圧 ( II/2 )	6 kV
定格電圧 ( III/3 )	400 V
定格電圧 ( III/2 )	630 V
定格電圧 ( II/2 )	630 V
準拠規格	EN-VDE
標準規格 I <sub>N</sub>	16 A
最大負荷電流	16 A
絶縁材質	PA
UL94難燃性クラス	V0
色	緑
極数	3

### 分類

#### eCl@ss

eCl@ss 4.0	272607xx
eCl@ss 4.1	27260701
eCl@ss 5.0	27260701
eCl@ss 5.1	27260701
eCl@ss 6.0	27260704
eCl@ss 7.0	27440402
eCl@ss 8.0	27440402

#### ETIM

ETIM 3.0	EC001121
ETIM 4.0	EC002637
ETIM 5.0	EC002637

#### UNSPSC

UNSPSC 6.01	30211810
UNSPSC 7.0901	39121409
UNSPSC 11	39121409
UNSPSC 12.01	39121409
UNSPSC 13.2	39121409

### 認証

#### 認証

#### 認証

UL Recognized / cUL Recognized / EAC / cULus Recognized


## プリント基板用コネクタ - GMSTBVA 2,5 HC/ 3-G-7,62 - 1767979


### 認証

防爆認証

提出した認証

### 認証の詳細

UL Recognized 		
	B	D
標準規格 IN	18.5 A	10 A
定格電圧UN	300 V	300 V

cUL Recognized 		
	B	D
標準規格 IN	18.5 A	10 A
定格電圧UN	300 V	300 V

EAC
-----

cULus Recognized 
--

### アクセサリ

#### その他の製品

プラグ - GMSTB 2,5 HCV/ 3-ST-7,62 - 1714281



プラグ, 定格電流: 16 A, 定格電圧 ( III/2 ) : 1000 V, 極数: 3, ピッチ: 7.62 mm, 接続方式: ネジ接続, 色: 緑, コンタクト表面: すず

## プリント基板用コネクタ - GMSTBVA 2,5 HC/ 3-G-7,62 - 1767979

### アクセサリ

ベースストリップ - GIC 2,5 HC/ 3-G-7,62 - 1745797



ソケット, 定格電流: 16 A, 定格電圧 ( III/2 ) : 630 V, 極数: 3, ピッチ: 7.62 mm, 色: 緑, コンタクト表面: すず, 取付け方法: ハンダ接続

プリント基板用コネクタ - GICV 2,5 HC/ 3-G-7,62 - 1756498



ソケット, 定格電流: 16 A, 定格電圧 ( III/2 ) : 630 V, 極数: 3, ピッチ: 7.62 mm, 色: 緑, コンタクト表面: すず, 取付け方法: ハンダ接続

プリント基板用コネクタ - GMVSTBR 2,5 HV/ 3-ST-7,62 - 1993954



プラグ, 定格電流: 12 A, 定格電圧 ( III/2 ) : 630 V, 極数: 3, ピッチ: 7.62 mm, 接続方式: ネジ接続, 色: 緑, コンタクト表面: すず

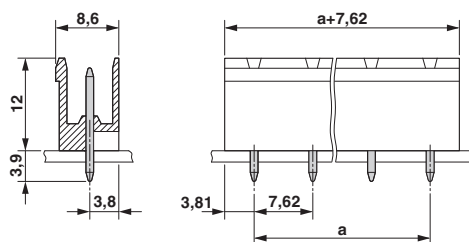
プリント基板用コネクタ - GMVSTBW 2,5 HV/ 3-ST-7,62 - 1993967



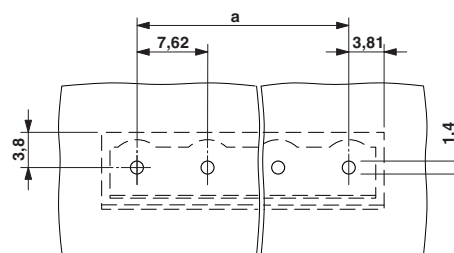
プラグ, 定格電流: 12 A, 定格電圧 ( III/2 ) : 630 V, 極数: 3, ピッチ: 7.62 mm, 接続方式: ネジ接続, 色: 緑, コンタクト表面: すず

### 図面

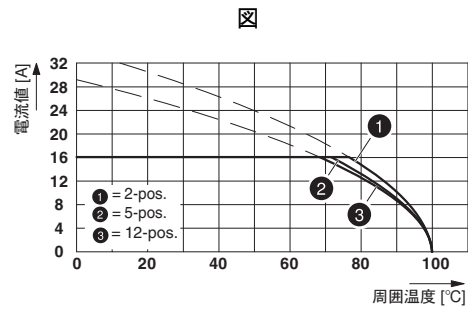
外形寸法



穴あけ加工図



## プリント基板用コネクタ - GMSTBVA 2,5 HC/ 3-G-7,62 - 1767979



型式 : GMSTB 2.5 HCV/...-ST-7.62(-LR)とGMSTBVA 2.5 HC/...-G-7.62(-LR)の組合せ