

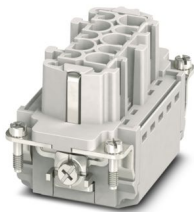
HC-B10-I-PT-F - 插芯

1407729

<https://www.phoenixcontact.com/cn/products/1407729>



请注意，本PDF文档中所示数据均生成自在线目录。完整数据请见用户文档。我们的一般下载使用条款已生效。



插芯，位数: 10+PE，尺寸: B10，每位接线数目: 1，孔式插头，直插式连接，500 V，16 A，0.14 mm² ... 2.5 mm²，应用: 电源

优势

- 采用直插式连接技术，无需工具即可轻松安装
- 与其他连接技术相比，安装所需时间极短
- 接线快速、轻松，尤其是在空间紧凑的情况下更为突出
- 可使用机械手自动接线
- 通过带颜色编码执行器，可确保安全接线和操作
- 抗冲击和振动，符合DIN EN 61373标准
- 使用塑料型材，实现经济快速的编码
- 用于2 mm测试插头的测试插孔

商业数据

订货号	1407729
包装单位	1 pc
最小订货量	1 pc
销售关键代码	AF7ABC
产品关键代码	AF7ABC
目录页面	页码543 (C-2-2019)
GTIN	4046356777544
单件重量（含包装）	63.1 g
单件重量（不含包装）	61.16 g
原产地	CN

技术数据

说明

概述	仅使用带冷压头的柔性导线
概述	仅在无负载/电压时，才能插拔连接器。

安装

组装说明	为确保正确使用，需安装在至少具有IP54防护等级的外壳中
------	------------------------------

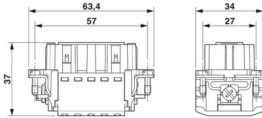
产品属性

产品类型	固定芯数的插芯
系列	HC-B
应用	电源
类型	B10
位数	10
连接图表	10+PE
触点编码	1 - 10
每位接线数目	1
触点类型	冲压

绝缘特性

过电压类别	III
污染等级	3

尺寸

尺寸图	
宽度	34 mm
高度	37 mm
长度	64 mm
钻孔距离，水平	57 mm
钻孔距离，垂直	27 mm

机械特性

接点直径	2.5 mm
------	--------

连接数据

连接技术

连接系统	直插式连接
每位接线数目	1
连接符合标准	IEC / EN

导线连接

导线横截面	0.14 mm ² ... 2.5 mm ²
可连接导线横截面AWG	26 ... 14
紧固扭矩	0.8 Nm ... 1.2 Nm (PE 连接)
	0.5 Nm ... 0.8 Nm (用于安装在HEAVYCON壳体中的安装螺钉)
剥线长度	8 mm ... 10 mm

电气特性

额定电压(III/3)	500 V
额定过电压	6 kV
额定电流	16 A (电源针位)
SCCR	5 kA (UL 2237)

机械特性

机械参数

插/拔周期	≥ 500
-------	-------

材料规格

阻燃等级, 符合UL 94	V0
接触件材料	铜合金
材料接触表面	Ag/Sn (防污染保护)
接触件载体材料	PC
标准/条例	PC: 铁路车辆防火 — 需要整套R22、R23和R24 符合 DIN EN 45545-2标准 (风险层 HL1 - HL3)

环境和真实条件

环境条件

环境温度 (运行)	-40 °C ... 125 °C (包括针位加热)
-------------	----------------------------

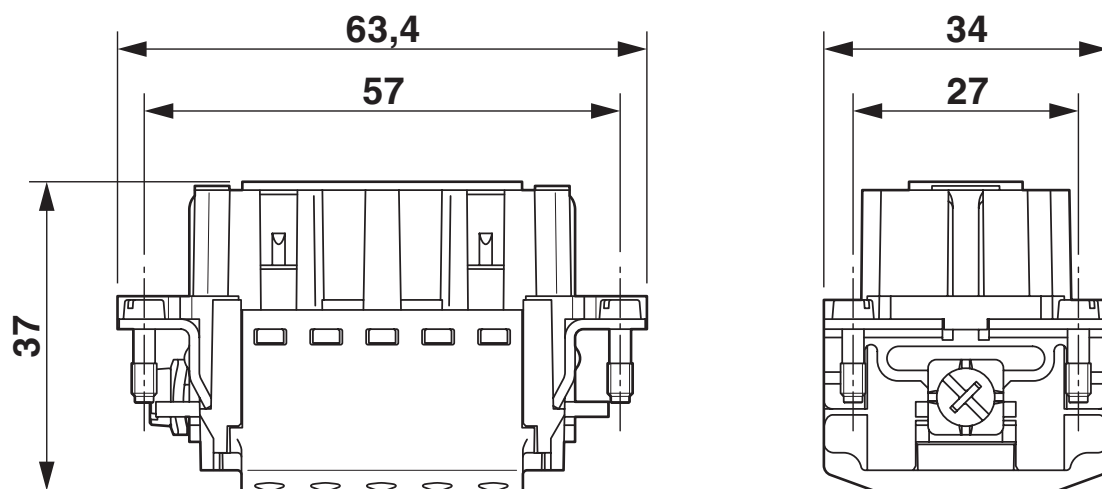
标准和规范

测试

标准/规范	PC: 铁路车辆防火 — 需要整套R22、R23和R24 符合 DIN EN 45545-2标准 (风险层 HL1 - HL3)
-------	---

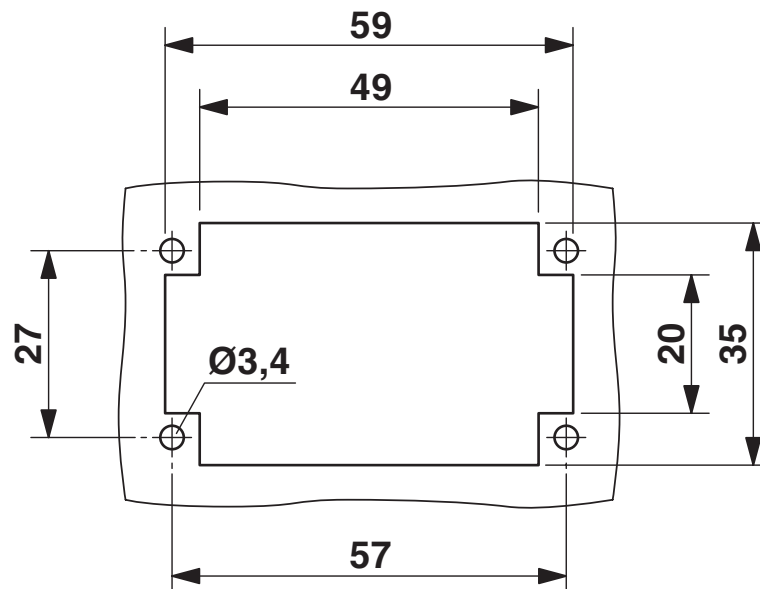
图纸

尺寸图



尺寸图

尺寸图



不使用外壳时的安装开口

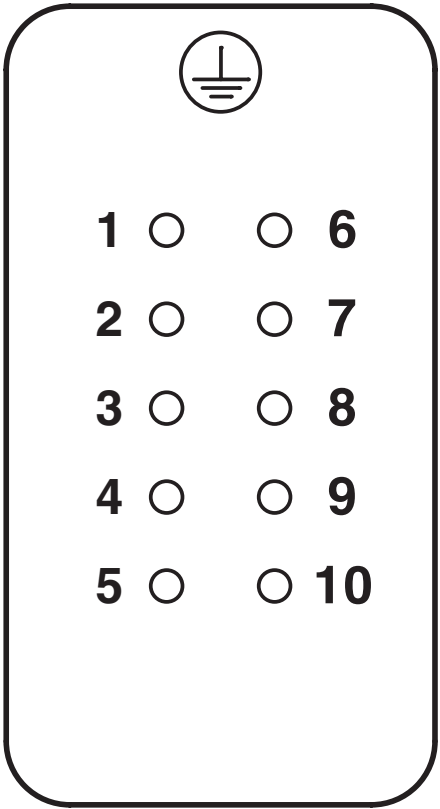
HC-B10-I-PT-F - 插芯

1407729

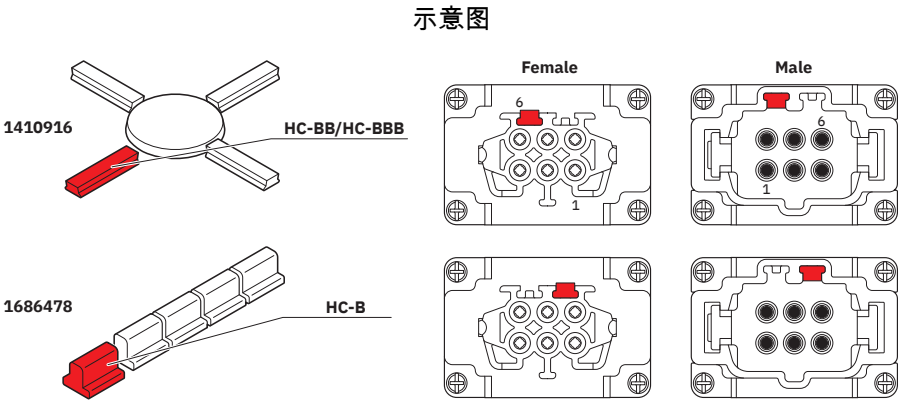
<https://www.phoenixcontact.com/cn/products/1407729>



示意图

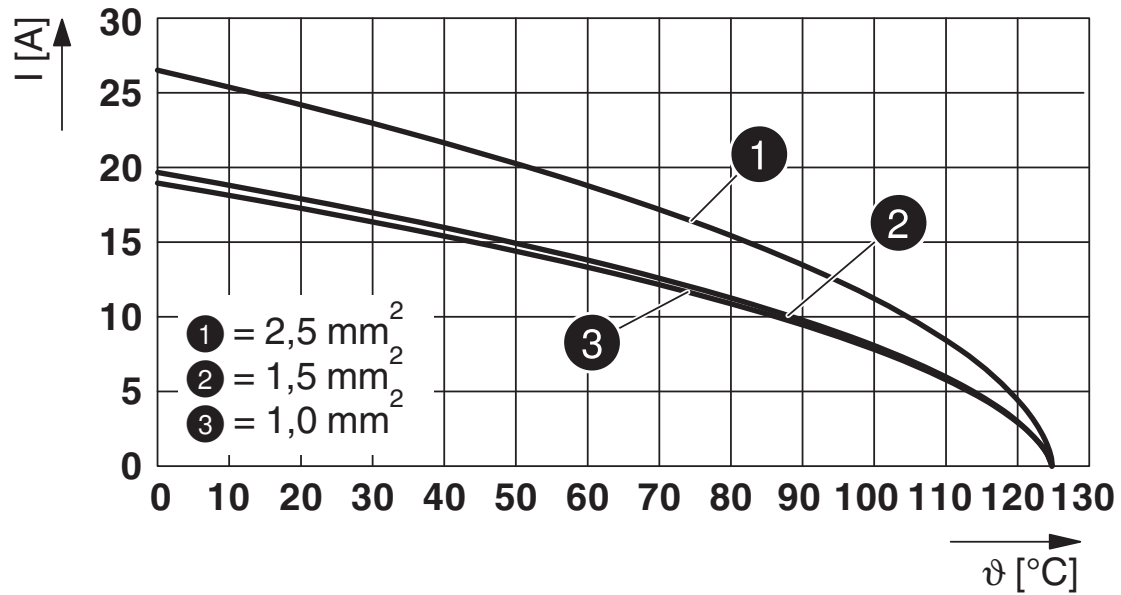


连接器针位分配，连接侧



Coding options

图表



衰减曲线图

HC-B10-I-PT-F - 插芯

1407729

<https://www.phoenixcontact.com/cn/products/1407729>



认证

To download certificates, visit the product detail page: <https://www.phoenixcontact.com/cn/products/1407729>

DNV 认证ID: TAE000037S				
-------------------------	--	--	--	--

CSA 认证ID: 13631				
	额定电压 U_N	额定电流 I_N	接线容量AWG	接线容量 mm^2
	600 V	10 A	- 14	-

UL认证 认证ID: E118976				
	额定电压 U_N	额定电流 I_N	接线容量AWG	接线容量 mm^2
	600 V	13 A	- 14	-

cULus认证 认证ID: E468743				
	额定电压 U_N	额定电流 I_N	接线容量AWG	接线容量 mm^2
	600 V	13 A	- 14	-

分类

ECLASS

ECLASS-11.0	27440205
ECLASS-12.0	27440205
ECLASS-13.0	27440205

ETIM

ETIM 9.0	EC000438
----------	----------

UNSPSC

UNSPSC 21.0	39121500
-------------	----------

HC-B10-I-PT-F - 插芯

1407729

<https://www.phoenixcontact.com/cn/products/1407729>



产品环境合规性

EU RoHS	
符合《欧盟RoHS物质指令要求》	是, 无豁免
China RoHS	
Environment friendly use period (EFUP)	EFUP-E
	没有超过限值的危险物质
EU REACH SVHC	
《REACH候选物质注释》(CAS编号)	相关物质重量百分比不超过0.1%

Phoenix Contact 2025 Å© - 保留所有权利
<https://www.phoenixcontact.com>

菲尼克斯（中国）投资有限公司总部
南京市江宁经济开发区菲尼克斯路36号
（江宁236信箱）邮编：211100
025-52121888
phoenix@phoenixcontact.com.cn