

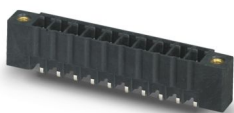
MCV 1,5/11-GF-3,5 P14 THR - PCB插座



1780134

<https://www.phoenixcontact.com/cn/products/1780134>

请注意，本PDF文档中所示数据均生成自在线目录。完整数据请见用户文档。我们的一般下载使用条款已生效。



PCB插座，额定横截面: 1.5 mm²，颜色: 黑色，额定电流: 8 A，额定电压(III/2): 160 V，触点表面: Sn，触点类型: 针式插头，电位数: 11，行数: 1，位数: 11，连接量: 11，产品系列: MCV 1,5/11-GF-THR，针距: 3.5 mm，安装: 通孔回流焊/波峰焊，针脚排列: 直线排列，焊针[P]: 1.4 mm，每个电势的焊针数量: 1，插拔系统: COMBICON MC 1,5，针式连接器样式对齐: 标准，互锁: 螺钉锁紧，安装方式: 螺钉法兰，包装类型: 纸箱包装，有关通孔回流焊技术的用户信息和设计建议请参见下载

优势

- 设计用于整合到SMT焊接过程中
- 螺栓法兰保证高度的机械稳定性
- 竖直连接可实现在PCB上多排布局
- 确保设备设计的高度灵活性 – 只需一个插座，便可满足运用了不同连接技术的连接器所需

Phoenix Contact 2025 Â© - 保留所有权利

<https://www.phoenixcontact.com>

菲尼克斯（中国）投资有限公司总部
南京市江宁经济开发区菲尼克斯路36号
（江宁236信箱）邮编：211100
025-52121888
phoenix@phoenixcontact.com.cn