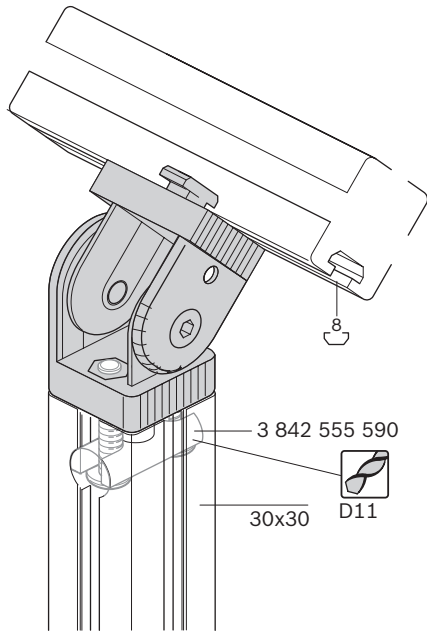


30x30



00139179

Gelenk 30x30



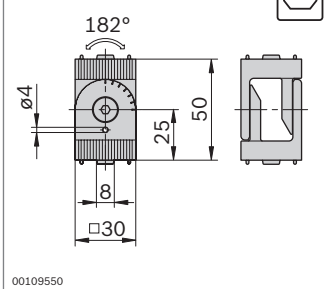
designLINE

- ▶ Für bewegliche oder starre Profilverbindungen unter beliebigem Winkel
- ▶ Schwenkbereich 182°
- ▶ Mit 15°-Hilfseinteilung
- ▶ Feststellung durch Klemmen (5 Nm) oder Verstiften (15 Nm)
- ▶ Ausführung *designLINE* mit silberner Speziallackierung (RAL 9006) für besonders hochwertiges Design
- ▶ Profilbearbeitung:
Durchgangsbohrung D11 für stirnseitige Verbindung

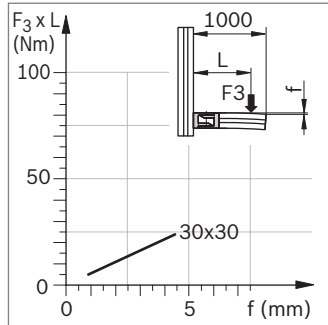
Zubehör, erforderlich:

Bolzenverbinder D11 zur stirnseitigen Verbindung

30x30



00109550

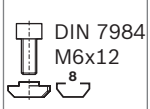


Gelenk 30x30	Nut	ESD	Nr.	FS
Standard	8		3 842 502 683	2xFS1, 4xFS2
designLINE	8		3 842 538 683	2xFS1, 4xFS2

Material: Standard: Zinkdruckguss
designLINE: lackiert, RAL 9006
Befestigungsmaterial: Stahl; verzinkt

Lieferumfang: Inkl. Befestigungsmaterial (FS)

FS1



FS2



	F1 (N)	F2 (N)
	10 000	600