

MHL2-Z, Pince à serrage parallèle modèle large MHL2-16DZ

Fiche technique

General series information

- Légèreté.
- Alésage: $\varnothing 10$ à $\varnothing 40$.
- Plage de course d'ouverture/fermeture : 20-200 mm.
- Mécanisme de protection contre la poussière intégré (Standard).
- Option de résistance à la poussière maintenant disponible.

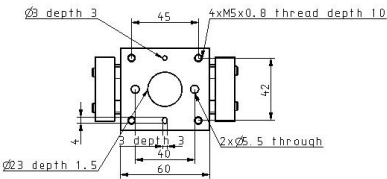
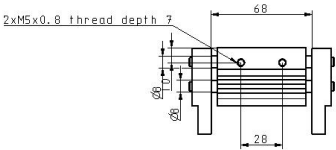
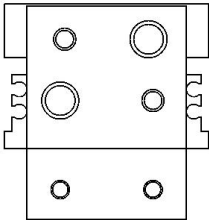
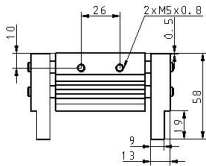
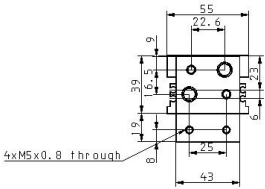
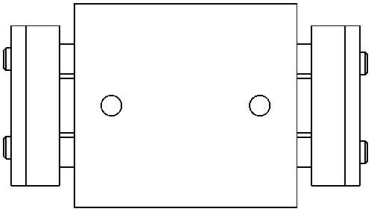


*Pince, prise externe, double effet avec aimant
intégré sur le piston*

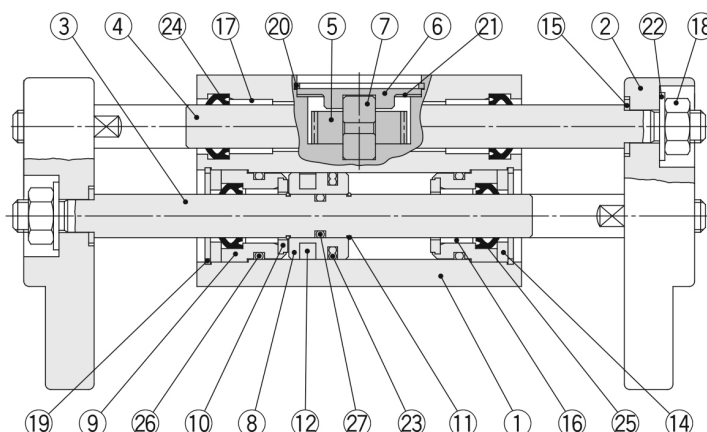
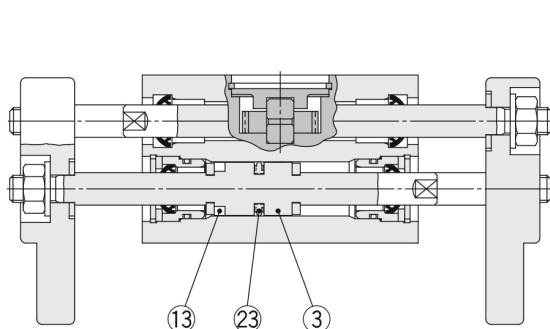
Spécifications standards

Alésage	16mm
Taraudage	Taraudage M: $\varnothing 10$ à $\varnothing 25$, Rc: 32 à 40
Course d'ouverture/fermeture	Court
Détecteur	Sans détecteur
Câble ou connecteur précâblé	Câble 0.5 m (ou aucun s'il n'y a pas de détecteur)
Nombre	2 pcs. (ou aucune s'il n'y a pas de détecteur)
Exécutions spéciales	Sans
Pression maximale d'utilisation	0,6 MPa
Pression minimale d'utilisation	0,1 MPa
F007-MIN_OP_PRESSURE	0,1 MPa
Température ambiante max.	60 °C
Température ambiante min.	-10 °C (hors gel)
Répétitivité	+/- 0,1 mm
Lubrification	Sans lubrification
Fluide calorigène	Air
Effort de maintien effectif par doigt (0.5 MPa)	45 N
Type	Double effet
Poids	0.600 Kg

Dimensions



Constructions



Nomenclature

N°	Description	Matériau	Note
1	Corps	Alliage d'aluminium	Anodisé dur
2	Doigt	Alliage d'aluminium	Anodisé dur
3	Tige du piston	Acier inoxydable	
4	Crémaillère	Acier inoxydable	
5	Pignon	Acier carbone	
6	Couvercle du pignon	Acier carbone	Nickelage autocatalytique
7	Axe du pignon	Acier inoxydable	
8	Piston	Alliage d'aluminium	Anodisé dur
9	Fond avant	Alliage d'aluminium	Trivalent chromé
10	Butée	Caoutchouc en uréthane	
11	Clip	Fil du ressort en acier inoxydable	
12	Aimant en caoutchouc	Caoutchouc synthétique	
13	Aimant	—	Placage au nickel
14	Fond avant B	Tôle en acier carbone laminée à froid	Nickelage autocatalytique

N°	Description	Matériau	Note
15	Rondelle	Acier inoxydable	
16	Roulements	Huile contenant du polyacétal	
17	Roulements	Huile contenant du polyacétal	
18	Écrou en U	Acier carbone	Trivalent chromé
19	Circlip inversé interne	Acier carbone	Revêtement de phosphate
20	Circlip de type C	Acier carbone	Revêtement de phosphate
21	Rondelle ondulée	Acier à ressort	Revêtement de phosphate
22	Rondelle élastique conique	Acier carbone	
23	Joint de piston	NBR	
24	Joint de tige	NBR	
25	Joint de tige	NBR	
26	Joint	NBR	
27	Joint	NBR	

Information supplémentaire

Catalogue

[MHL2-B_FR.pdf](#)