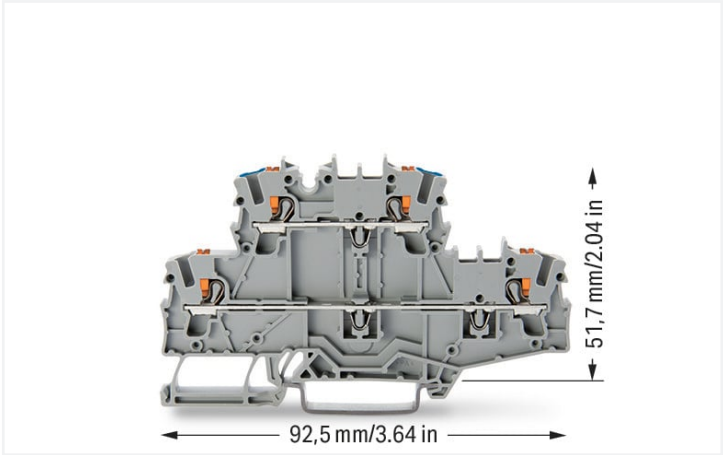


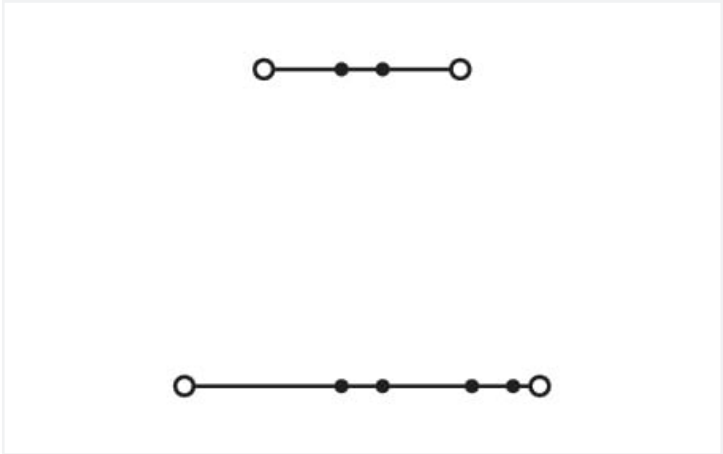
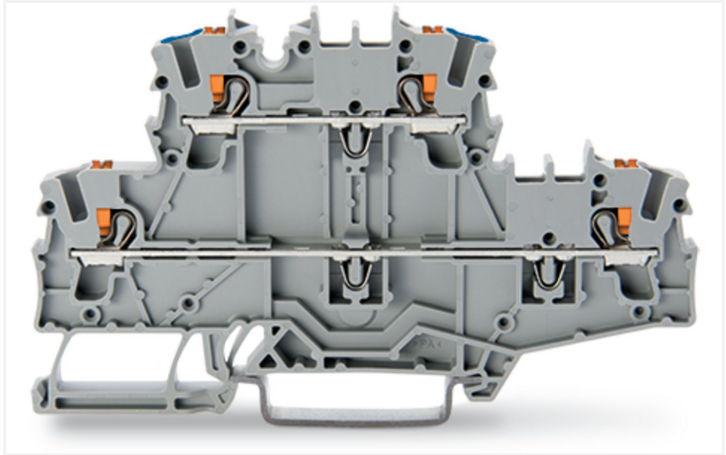
Fiche technique | Référence: 2202-2703

Borne à deux étages; avec poussoir; Borne de passage / passage; L/N; sans support de marquage; pour applications Ex e II; Introduction du conducteur OG, avec impression bleue; Pour rail 35 x 15 et 35 x 7,5; 2,5 mm²; Push-in CAGE CLAMP®; 2,50 mm²; gris

<https://www.wago.com/2202-2703>



Couleur: ■ gris



Identique à la figure

Borne à deux étages série 2202 avec Push-in CAGE CLAMP®

Avec cette borne à deux étages, portant le numéro d'article 2202-2703, l'objectif principal est de réaliser une installation électrique sans faille. La borne à deux étages, la borne de passage remplissent également la fonction borne de passage. Une longueur de dénudage de 10 à 12 mm est nécessaire pour la connexion du conducteur de cette borne à deux étages, de cette borne de passage. Cet article utilise la technologie Push-in CAGE CLAMP®. Avec la technologie de connexion Push-in CAGE CLAMP®, le raccordement de tous types de conducteurs est impeccable. Grâce à l'avantage supplémentaire du branchement direct, les conducteurs à rigidité suffisante ainsi que les conducteurs fins avec embout d'extrémité peuvent être branchés sans outil. Cette borne à deux étages, cette borne de passage sont adaptées aux sections de conducteur de 0.25 mm² à 4 mm² en fonction du type de câble. Le boîtier gris en Polyamide (PA66) assure l'isolation. Le montage s'effectue en rail 35. Ce produit convient pour des applications Ex spécifiques (veuillez consulter la fiche technique du produit).

Données électriques				
Données de référence selon		IEC/EN 60947-7-1		Données d'approbation selon
				UL 1059
Overvoltage category	III	III	II	Use group
Pollution degree	3	2	2	B
Tension de référence	800 V	-	-	C
Tension assignée de tenue aux chocs	8 kV	-	-	D
Courant de référence	24 A	-	-	Tension de référence
Current at conductor cross-section (max.) mm²	28 A	-	-	600 V
				Courant de référence
				20 A



Données d'approbation selon		CSA 22.2 No 158		
Use group		B	C	D
Tension de référence		600 V	600 V	-
Courant de référence		24 A	24 A	-

EX-Données	
Référence aux zones à risque d'explosion	Voir téléchargements – Documentation – Informations complémentaires : Annexe technique ; Explications techniques
Données de référence selon	ATEX: PTB 18 ATEX 1005 U / IECEx: PTB 18.0012U (Ex eb IIC Gb)
Tension de référence EN (Ex e II)	550 V
Courant de référence (Ex e II)	17,5 A
Courant de référence (Ex e II) avec contact de pontage	17 A

Puissance dissipée	
Puissance dissipée, par pôle (Potentiel)	0.7661 W
Courant de référence I _N pour l'indication de la puissance dissipée	24 A
Valeur de résistance pour l'indication de la puissance dissipée en fonction du courant	0.00133 Ω

Données de raccordement			
Points de serrage	4	Connexion 1	
Nombre total des potentiels	2	Technique de connexion	Push-in CAGE CLAMP®
nombre des niveaux	2	Type d'actionnement	Bouton-poussoir
Nombre logements de pontage	4	Matière plastique conducteur raccordable	Cuivre
		Section nominale	2,5 mm²
		Conducteur rigide	0,25 ... 4 mm² / 22 ... 12 AWG
		Conducteur rigide ; enfichage direct	0,75 ... 4 mm² / 18 ... 12 AWG
		Conducteur souple	0,25 ... 4 mm² / 22 ... 12 AWG
		Conducteurs souples ; avec embout d'extrémité isolé	0,25 ... 2,5 mm² / 22 ... 14 AWG
		Conducteur souple ; avec embout d'extrémité, directement enfichable	1 ... 2,5 mm² / 18 ... 14 AWG
		Remarque (Section de conducteur)	En fonction de la nature du conducteur, un conducteur de section inférieure peut également être insérable directement.
		Longueur de dénudage	10 ... 12 mm / 0.39 ... 0.47 inch
		Sens du câblage	Câblage frontal

Données géométriques		
Largeur		5,2 mm / 0.205 inch
Hauteur		92,5 mm / 3.642 inch
Prof. à partir du niveau supérieur du rail		51,7 mm / 2.035 inch

Données mécaniques	
Repérage du potentiel	L/N
Type de montage	Rail 35
Niveau de repérage	Repérage central/latéral



Données du matériau	
Remarque Données du matériau	Vous trouverez ici des informations sur les spécifications de matériel
Couleur	gris
Groupe du matériau isolant	I
Matière isolante Boîtier principal	Polyamide (PA66)
Classe d'inflammabilité selon UL94	V0
Charge calorifique	0,032 MJ
Couleur de l'élément de manipulation	orange
Poids	12,5 g
Conditions d'environnement	
Température d'utilisation	-35 ... +85 °C
Température d'utilisation continue	-60 ... +105 °C

Données commerciales		
ETIM 9.0	EC000897	
ETIM 8.0	EC000897	
Unité d'emb. (SUE)	50 pce(s)	
Type d'emballage	Carton	
Pays d'origine	DE	
GTIN	4055143844475	
Numéro du tarif douanier	85369010000	

Conformité environnementale du produit		
État de conformité RoHS	Compliant, No Exemption	

Approbations / certificats		
Homologations générales		Déclarations de conformité et de fabricant
Homologation	Norme	Nom du certificat
CCA DEKRA Certification B.V.	EN 60947	NTR NL-7950
CSA DEKRA Certification B.V.	C22.2	70173745
KEMA/KEUR DEKRA Certification B.V.	EN 60947	71-124827
UL Underwriters Laboratories Inc.	UL 1059	UL-CA- L45172-6189178-11508102-1
		ATEX-Attestation of Conformity WAGO GmbH & Co. KG
		EU-Declaration of Conformity WAGO GmbH & Co. KG
		UK-Declaration of Conformity WAGO GmbH & Co. KG

Homologations pour milieux à risque d'explosion		
Homologation	Norme	Nom du certificat
AEx Underwriters Laboratories Inc.	UL 60079	E185892 (AEx eb IIC resp. Ex eb IIC)
ATEX Physikalisch Technische Bundesanstalt	EN IEC 60079-0	PTB 18 ATEX 1005 U (II 2 G Ex eb IIC Gb bzw. I M 2 Ex eb I Mb)
Homologations pour milieux à risque d'explosion		
CCCEX CQST/CNEX	GB/T 3836.3	2020312313000169
IECEX Physikalisch Technische Bundesanstalt	IEC 60079	IECEX PTB 18.0012U (Ex eb IIC Gb and Ex eb I Mb)

Téléchargements

Conformité environnementale du produit

Recherche de conformité

Environmental Product Compliance 2202-2703

↓

Documentation

Informations complémentaires

Technical Sectionpdf2246.92 KB

↓

Texte complémentaire

2202-270320.05.2019xml4.18 KB

↓

2202-270320.05.2019docx14.97 KB

↓

Données CAD/CAE

Données CAD

2D/3D Models 2202-2703

↓

Données CAE

EPLAN Data Portal 2202-2703

↓

ZUKEN Portal 2202-2703

↓

1 Produits correspondants

1.2 Accessoires en option

1.2.1 Butée d'arrêt sans vis

1.2.1.1 Matériel de montage

Réf.: 249-117

Butée d'arrêt sans vis; Largeur 10 mm; Pour rail 35 x 15 et 35 x 7,5; gris

Réf.: 249-116

Butée d'arrêt sans vis; Largeur 6 mm; Pour rail 35 x 15 et 35 x 7,5; gris

1.2.2 Conducteurs de pontage enfichables

1.2.2.1 Contact de pontage

Réf.: 2009-414

Conducteurs de pontage enfichables; 1,5 mm²; isolé; longueur 110 mm; noir

Réf.: 2009-412

Conducteurs de pontage enfichables; isolé; Longueur 60 mm; noir

Réf.: 2009-416

Conducteurs de pontage enfichables; 1,5 mm²; isolé; longueur 250 mm; noir

Réf.: 2009-414/000-005

Conducteurs de pontage enfichables; 1,5 mm²; isolé; longueur 110 mm; noir

Réf.: 2009-414/000-006

Conducteurs de pontage enfichables; isolé; longueur 110 mm; noir

1.2.3 Contact de pontage			
1.2.3.1 Contact de pontage			
Réf.: 210-123 Chaîne de pontage; isolé; bleu	Réf.: 210-103 Chaîne de pontage; isolé; noir	Réf.: 2002-405/011-000 Contact de pontage en étoile; 3 raccords; isolé; gris clair	Réf.: 2002-406/020-000 Contact de pontage sous forme de triangle; isolé; gris clair
Réf.: 2002-492 Contact de pontage vertical; isolé; gris clair	Réf.: 2002-492/000-012 Contact de pontage vertical; isolé; orange	Réf.: 2002-410/000-006 Contact de pontage; 10 raccords; isolé; bleu	Réf.: 2002-410 Contact de pontage; 10 raccords; isolé; gris clair
Réf.: 2002-410/000-005 Contact de pontage; 10 raccords; isolé; rouge	Réf.: 2002-402/000-006 Contact de pontage; 2 raccords; isolé; bleu	Réf.: 2002-402 Contact de pontage; 2 raccords; isolé; gris clair	Réf.: 2002-402/000-005 Contact de pontage; 2 raccords; isolé; rouge
Réf.: 2002-403/000-006 Contact de pontage; 3 raccords; isolé; bleu	Réf.: 2002-403 Contact de pontage; 3 raccords; isolé; gris clair	Réf.: 2002-403/000-005 Contact de pontage; 3 raccords; isolé; rouge	Réf.: 2002-404/000-006 Contact de pontage; 4 raccords; isolé; bleu
Réf.: 2002-404 Contact de pontage; 4 raccords; isolé; gris clair	Réf.: 2002-404/000-005 Contact de pontage; 4 raccords; isolé; rouge	Réf.: 2002-405/000-006 Contact de pontage; 5 raccords; isolé; bleu	Réf.: 2002-405 Contact de pontage; 5 raccords; isolé; gris clair
Réf.: 2002-405/000-005 Contact de pontage; 5 raccords; isolé; rouge	Réf.: 2002-406/000-006 Contact de pontage; 6 raccords; isolé; bleu	Réf.: 2002-406 Contact de pontage; 6 raccords; isolé; gris clair	Réf.: 2002-406/000-005 Contact de pontage; 6 raccords; isolé; rouge
Réf.: 2002-407/000-006 Contact de pontage; 7 raccords; isolé; bleu	Réf.: 2002-407 Contact de pontage; 7 raccords; isolé; gris clair	Réf.: 2002-407/000-005 Contact de pontage; 7 raccords; isolé; rouge	Réf.: 2002-408/000-006 Contact de pontage; 8 raccords; isolé; bleu
Réf.: 2002-408 Contact de pontage; 8 raccords; isolé; gris clair	Réf.: 2002-408/000-005 Contact de pontage; 8 raccords; isolé; rouge	Réf.: 2002-409/000-006 Contact de pontage; 9 raccords; isolé; bleu	Réf.: 2002-409 Contact de pontage; 9 raccords; isolé; gris clair
Réf.: 2002-409/000-005 Contact de pontage; 9 raccords; isolé; rouge	Réf.: 2002-440 Contact de pontage; de 1 à 10; isolé; gris clair	Réf.: 2002-433 Contact de pontage; de 1 à 3; isolé; gris clair	Réf.: 2002-434 Contact de pontage; de 1 à 4; isolé; gris clair
Réf.: 2002-435 Contact de pontage; de 1 à 5; isolé; gris clair	Réf.: 2002-436 Contact de pontage; de 1 à 6; isolé; gris clair	Réf.: 2002-437 Contact de pontage; de 1 à 7; isolé; gris clair	Réf.: 2002-438 Contact de pontage; de 1 à 8; isolé; gris clair
Réf.: 2002-439 Contact de pontage; de 1 à 9; isolé; gris clair	Réf.: 2002-400 Pontage sans fin; 2 raccords; isolé; gris clair	Réf.: 2002-413 Pontage sans fin; 3 raccords; isolé; gris clair	Réf.: 2002-415 Pontage sans fin; 5 raccords; isolé; gris clair
Réf.: 2002-423/000-006 Pontage sans fin; de 1 à 3; isolé; bleu	Réf.: 2002-423 Pontage sans fin; de 1 à 3; isolé; gris clair	Réf.: 2002-423/000-005 Pontage sans fin; de 1 à 3; isolé; rouge	Réf.: 2002-424/000-006 Pontage sans fin; de 1 à 4; isolé; bleu
Réf.: 2002-424 Pontage sans fin; de 1 à 4; isolé; gris clair	Réf.: 2002-424/000-005 Pontage sans fin; de 1 à 4; isolé; rouge	Réf.: 2002-480 Ponts intercalables; 10 raccords; isolé; gris clair	Réf.: 2002-481 Ponts intercalables; 11 raccords; isolé; gris clair

1.2.3.1 Contact de pontage

Réf.: 2202-482 Ponts intercalables; 12 raccords; isolé; gris clair	Réf.: 2202-473/011-000 Ponts intercalables; 2 raccords; de 1 à 3; isolé; gris clair	Réf.: 2202-472 Ponts intercalables; 2 raccords; isolé; gris clair	Réf.: 2202-473 Ponts intercalables; 3 raccords; isolé; gris clair
Réf.: 2202-475/011-000 Ponts intercalables; 3 raccords; isolé; gris clair	Réf.: 2202-474 Ponts intercalables; 4 raccords; isolé; gris clair	Réf.: 2202-475 Ponts intercalables; 5 raccords; isolé; gris clair	Réf.: 2202-476 Ponts intercalables; 6 raccords; isolé; gris clair
Réf.: 2202-477 Ponts intercalables; 7 raccords; isolé; gris clair	Réf.: 2202-478 Ponts intercalables; 8 raccords; isolé; gris clair	Réf.: 2202-479 Ponts intercalables; 9 raccords; isolé; gris clair	Réf.: 2202-477/011-000 Ponts intercalables; isolé; gris clair
Réf.: 2202-479/011-000 Ponts intercalables; isolé; gris clair	Réf.: 2202-481/011-000 Ponts intercalables; isolé; gris clair		

1.2.5 Montage

1.2.5.1 Capot de protection

Réf.: 709-156
Profil de recouvrement; typ. 3; approprié au support pour capot type 3; longueur 1 m; transparent

1.2.5.2 Support de capot de protection

Réf.: 709-169
porteur du profil de recouvrement; typ. 3; avec vis de verrouillage et de fixation et avec boulon; pour bornes sur rail série 279 jusqu'à 282, 880; pour Mini-bornes sur rail, série 264; pour bornes pour capteurs et actionneurs, série 270; gris

1.2.6 Outil

1.2.6.1 Outil de manipulation

Réf.: 210-658
Outil de manipulation; Lame 3,5 x 0,5 mm; avec tige partiellement isolée; Coudé; court; multicolore

Réf.: 210-720
Outil de manipulation; Lame 3,5 x 0,5 mm; avec tige partiellement isolée; multicolore

1.2.7 Rail

1.2.7.1 Matériel de montage



Réf.: 210-114
Rail acier; 35 x 15; épaisseur 1,5 mm; longueur 2 m; non perforé; d'après EN 60715; couleurs argent



Réf.: 210-506
Rail acier; 35 x 15; épaisseur 1,5 mm; longueur 2 m; non perforé; galvanisation de bandes; d'après EN 60715; couleurs argent



Réf.: 210-197
Rail acier; 35 x 15; épaisseur 1,5 mm; longueur 2 m; perforé; d'après EN 60715; couleurs argent



Réf.: 210-508
Rail acier; 35 x 15; épaisseur 1,5 mm; longueur 2 m; perforé; galvanisation de bandes; d'après EN 60715; couleurs argent



Réf.: 210-118
Rail acier; 35 x 15; épaisseur 2,3 mm; longueur 2 m; non perforé; d'après EN 60715; couleurs argent



Réf.: 210-113
Rail acier; 35 x 7,5; épaisseur 1 mm; longueur 2 m; non perforé; d'après EN 60715; couleurs argent



Réf.: 210-505
Rail acier; 35 x 7,5; épaisseur 1 mm; longueur 2 m; non perforé; galvanisation de bandes; d'après EN 60715; couleurs argent



Réf.: 210-115
Rail acier; 35 x 7,5; épaisseur 1 mm; longueur 2 m; perforé; d'après EN 60715; Largeur de trou 18 mm; pas des trous 25 mm; couleurs argent



Réf.: 210-112
Rail acier; 35 x 7,5; épaisseur 1 mm; longueur 2 m; perforé; d'après EN 60715; Largeur de trou 25 mm; pas des trous 36 mm; couleurs argent



Réf.: 210-504
Rail acier; 35 x 7,5; épaisseur 1 mm; longueur 2 m; perforé; galvanisation de bandes; d'après EN 60715; couleurs argent



Réf.: 210-196
Rail aluminium; 35 x 8,2; épaisseur 1,6 mm; longueur 2 m; non perforé; d'après EN 60715; couleurs argent



Réf.: 210-198
Rail en cuivre; 35 x 15; épaisseur 2,3 mm; longueur 2 m; non perforé; d'après EN 60715; couleurs cuivre

1.2.8 Réducteur isolant de sécurité

1.2.8.1 Réducteur isolant de sécurité



Réf.: 2002-171
Réducteur isolant de sécurité; 0,25 - 0,5 mm²; 5 pièces/bande; gris clair



Réf.: 2002-172
Réducteur isolant de sécurité; 0,75 - 1 mm²; 5 pièces/bande; gris foncé

1.2.9 Repérage

1.2.9.1 Adaptateur de repérage



Réf.: 2002-121
Adaptateur; gris



Réf.: 2002-161
Adaptateur; gris



Réf.: 2009-198
Adaptateur; gris

1.2.9.2 Bande de repérage



Réf.: 2009-110
Bandes de marquage; pour Smart Printer; sur rouleau; non extensible; vierge; encliquetable; blanc

1.2.9.3 Étiquette de marquage

**Réf.: 248-501**

Carte de repérage mini WSB; en carte; non extensible; vierge; encliquetable; blanc

**Réf.: 248-501/000-006**

Carte de repérage mini WSB; en carte; non extensible; vierge; encliquetable; bleu

**Réf.: 248-501/000-007**

Carte de repérage mini WSB; en carte; non extensible; vierge; encliquetable; gris

**Réf.: 248-501/000-002**

Carte de repérage mini WSB; en carte; non extensible; vierge; encliquetable; jaune

**Réf.: 248-501/000-012**

Carte de repérage mini WSB; en carte; non extensible; vierge; encliquetable; orange

**Réf.: 248-501/000-005**

Carte de repérage mini WSB; en carte; non extensible; vierge; encliquetable; rouge

**Réf.: 248-501/000-023**

Carte de repérage mini WSB; en carte; non extensible; vierge; encliquetable; vert clair

**Réf.: 248-501/000-017**

Carte de repérage mini WSB; en carte; non extensible; vierge; encliquetable; vert clair

**Réf.: 248-501/000-024**

Carte de repérage mini WSB; en carte; non extensible; vierge; encliquetable; violet

**Réf.: 793-5501**

Carte de repérage WMB; en carte; largeur des bornes 5 - 17,5 mm; extensible 5 - 5,2 MM; vierge; encliquetable; blanc

**Réf.: 793-5501/000-006**

Carte de repérage WMB; en carte; largeur des bornes 5 - 17,5 mm; extensible 5 - 5,2 MM; vierge; encliquetable; bleu

**Réf.: 793-5501/000-007**

Carte de repérage WMB; en carte; largeur des bornes 5 - 17,5 mm; extensible 5 - 5,2 MM; vierge; encliquetable; gris

**Réf.: 793-5501/000-002**

Carte de repérage WMB; en carte; largeur des bornes 5 - 17,5 mm; extensible 5 - 5,2 MM; vierge; encliquetable; jaune

**Réf.: 793-5501/000-014**

Carte de repérage WMB; en carte; largeur des bornes 5 - 17,5 mm; extensible 5 - 5,2 MM; vierge; encliquetable; marron

**Réf.: 793-5501/000-012**

Carte de repérage WMB; en carte; largeur des bornes 5 - 17,5 mm; extensible 5 - 5,2 MM; vierge; encliquetable; orange

**Réf.: 793-5501/000-005**

Carte de repérage WMB; en carte; largeur des bornes 5 - 17,5 mm; extensible 5 - 5,2 MM; vierge; encliquetable; rouge

**Réf.: 793-5501/000-023**

Carte de repérage WMB; en carte; largeur des bornes 5 - 17,5 mm; extensible 5 - 5,2 MM; vierge; encliquetable; vert

**Réf.: 793-5501/000-017**

Carte de repérage WMB; en carte; largeur des bornes 5 - 17,5 mm; extensible 5 - 5,2 MM; vierge; encliquetable; vert clair

**Réf.: 793-5501/000-024**

Carte de repérage WMB; en carte; largeur des bornes 5 - 17,5 mm; extensible 5 - 5,2 MM; vierge; encliquetable; violet

**Réf.: 2009-145**

Mini-WSB Inline; pour Smart Printer; 1700 pièces sur rouleau; extensible 5 - 5,2 MM; vierge; encliquetable; blanc

**Réf.: 2009-145/000-006**

Mini-WSB Inline; pour Smart Printer; 1700 pièces sur rouleau; extensible 5 - 5,2 MM; vierge; encliquetable; bleu

**Réf.: 2009-145/000-007**

Mini-WSB Inline; pour Smart Printer; 1700 pièces sur rouleau; extensible 5 - 5,2 MM; vierge; encliquetable; gris

**Réf.: 2009-145/000-002**

Mini-WSB Inline; pour Smart Printer; 1700 pièces sur rouleau; extensible 5 - 5,2 MM; vierge; encliquetable; jaune

**Réf.: 2009-145/000-012**

Mini-WSB Inline; pour Smart Printer; 1700 pièces sur rouleau; extensible 5 - 5,2 MM; vierge; encliquetable; orange

**Réf.: 2009-145/000-005**

Mini-WSB Inline; pour Smart Printer; 1700 pièces sur rouleau; extensible 5 - 5,2 MM; vierge; encliquetable; rouge

**Réf.: 2009-145/000-023**

Mini-WSB Inline; pour Smart Printer; 1700 pièces sur rouleau; extensible 5 - 5,2 MM; vierge; encliquetable; vert

**Réf.: 2009-145/000-024**

Mini-WSB Inline; pour Smart Printer; 1700 pièces sur rouleau; extensible 5 - 5,2 MM; vierge; encliquetable; violet

**Réf.: 2009-115**

WMB-Inline; pour Smart Printer; 1500 pièces sur rouleau; extensible 5 - 5,2 MM; vierge; encliquetable; blanc

**Réf.: 2009-115/000-006**

WMB-Inline; pour Smart Printer; 1500 pièces sur rouleau; extensible 5 - 5,2 MM; vierge; encliquetable; bleu

**Réf.: 2009-115/000-007**

WMB-Inline; pour Smart Printer; 1500 pièces sur rouleau; extensible 5 - 5,2 MM; vierge; encliquetable; gris

**Réf.: 2009-115/000-002**

WMB-Inline; pour Smart Printer; 1500 pièces sur rouleau; extensible 5 - 5,2 MM; vierge; encliquetable; jaune

**Réf.: 2009-115/000-012**

WMB-Inline; pour Smart Printer; 1500 pièces sur rouleau; extensible 5 - 5,2 MM; vierge; encliquetable; orange

**Réf.: 2009-115/000-005**

WMB-Inline; pour Smart Printer; 1500 pièces sur rouleau; extensible 5 - 5,2 MM; vierge; encliquetable; rouge

**Réf.: 2009-115/000-023**

WMB-Inline; pour Smart Printer; 1500 pièces sur rouleau; extensible 5 - 5,2 MM; vierge; encliquetable; vert

**Réf.: 2009-115/000-017**

WMB-Inline; pour Smart Printer; 1500 pièces sur rouleau; extensible 5 - 5,2 MM; vierge; encliquetable; vert clair

**Réf.: 2009-115/000-024**

WMB-Inline; pour Smart Printer; 1500 pièces sur rouleau; extensible 5 - 5,2 MM; vierge; encliquetable; violet

1.2.9.4 Porte-étiquettes de groupe

**Réf.: 2009-191**

Porte-étiquettes de groupe; gris

**Réf.: 2009-192**

Porte-étiquettes de groupe; gris

**Réf.: 2009-193**

Porte-étiquettes de groupe; gris

1.2.10 Tester et mesurer

1.2.10.1 Accessoire de test



Réf.: 2009-174

Adaptateur de test; pour fiche de test Ø 4 mm; pour tester les bornes sur rail TOP-JOB®S; gris



Réf.: 2009-182

Prise de test; pour max. 2,5 mm²; pour le raccordement sans outil des conducteurs de contrôle individuels de 0,08; gris

Indications de manipulation

Raccorder le conducteur



Tous les types de conducteurs en un clin d'œil



Insertion directe (Push-in) – conducteurs rigides et conducteurs avec embout d'extrémité



Insertion directe (Push-in) – conducteurs rigides et conducteurs avec embout d'extrémité

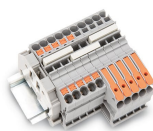


Raccordement de conducteurs avec l'outil de manipulation – conducteurs souples



Déconnexion avec l'outil de manipulation - Tous les conducteurs.

Pontage



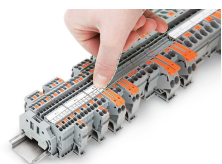
Placer les peignes de pontage et pousser jusqu'en butée.

Tester

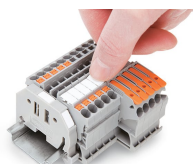


Tester avec fiche de contrôle (Ø 2 mm), max. 42 V

Repérage



Encliquetage d'une bande de marquage dans le logement de marquage



Encliquetage d'une bande de marquage WMB dans le logement de marquage