

IC 2,5/10-ST-5,08 - PCB 插拔式连接器

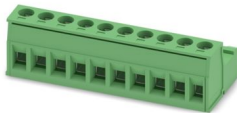


1786255

<https://www.phoenixcontact.com/cn/products/1786255>

请注意，本PDF文档中所示数据均生成自在线目录。完整数据请见用户文档。我们的一般下载使用条款已生效。

PCB插拔式连接器，额定横截面: 2.5 mm²，颜色: 绿色，额定电流: 12 A，额定电压(III/2): 320 V，触点表面: Sn，触点类型: 针式插头，电位数: 10，行数: 1，位数: 10，连接量: 10，产品系列: IC 2,5/..-ST，针距: 5.08 mm，接线方式: 带压片的螺钉连接，螺钉头规格: L 开槽，导线/PCB连接方向: 0°，锁扣: - 不带锁扣，插拔系统: COMBICON MSTB 2,5，互锁: 不带，安装方式: 不带，包装类型: 纸箱包装



优势

- 通用型连接方式，可在全球范围内使用
- 采用插拔式模块，可轻松更换PCB
- 反向连接器带多个针式插针，为设备输出或自由悬挂线对线连接提供防触摸保护
- 可与MSTB 2,5系列连接器组合使用
- 最大接触力，升温较低

商业数据

| | |
|-------------|------------------|
| 订货号 | 1786255 |
| 包装单位 | 50 pc |
| 最小订货量 | 50 pc |
| 销售关键代码 | AACADA |
| 产品关键代码 | AACADA |
| 目录页面 | 页码272 (C-1-2013) |
| GTIN | 4017918042400 |
| 单件重量 (含包装) | 16.939 g |
| 单件重量 (不含包装) | 16.273 g |
| 原产地 | DE |

IC 2,5/10-ST-5,08 - PCB 插拔式连接器

1786255

<https://www.phoenixcontact.com/cn/products/1786255>



技术数据

产品属性

| | |
|------|-----------------------|
| 产品类型 | PCB插拔式连接器 |
| 产品系列 | IC 2,5/...-ST |
| 产品线 | COMBICON Connectors M |
| 类型 | 反向 |
| 位数 | 10 |
| 针距 | 5.08 mm |
| 连接量 | 10 |
| 行数 | 1 |
| 电位数目 | 10 |
| 安装法兰 | 不带 |

电气特性

特性

| | |
|----------------|--------|
| 额定电流 I_N | 12 A |
| 额定电压 U_N | 320 V |
| 接触电阻 | 2.9 mΩ |
| 额定电压 (III/3) | 250 V |
| 额定电涌电压 (III/3) | 4 kV |
| 额定电压 (III/2) | 320 V |
| 额定电涌电压 (III/2) | 4 kV |
| 额定电压 (II/2) | 630 V |
| 额定电涌电压 (II/2) | 4 kV |

连接数据

连接技术

| | |
|-------|-------------------|
| 类型 | 反向 |
| 连接器系统 | COMBICON MSTB 2,5 |
| 额定横截面 | 2.5 mm² |
| 触点类型 | 针式插头 |

互锁

| | |
|------|----|
| 锁定类型 | 不带 |
| 安装法兰 | 不带 |

导线连接

| | |
|--------------|---------------------|
| 连接方式 | 带压片的螺钉连接 |
| 导线 / PCB连接方向 | 0 ° |
| 刚性导线横截面 | 0.2 mm² ... 2.5 mm² |
| 柔性导线横截面 | 0.2 mm² ... 2.5 mm² |
| 可连接导向横截面 AWG | 24 ... 12 |

IC 2,5/10-ST-5,08 - PCB 插拔式连接器



1786255
<https://www.phoenixcontact.com/cn/products/1786255>

| | |
|------------------------------|--------------------------|
| 柔性导线横截面，带不含绝缘套管的冷压头 | 0.25 mm² ... 2.5 mm² |
| 柔性导线横截面，带套管，带塑料绝缘套管 | 0.25 mm² ... 2.5 mm² |
| 2根横截面相同的导线，刚性导线 | 0.2 mm² ... 1 mm² |
| 2根横截面相同的导线，柔性导线 | 0.2 mm² ... 1.5 mm² |
| 2根具有相同横截面的导线，柔性，带套管但不带塑料套管 | 0.25 mm² ... 1 mm² |
| 2根具有相同横截面的导线，柔性，带TWIN套管及塑料套管 | 0.5 mm² ... 1.5 mm² |
| 塞规a x b / 直径 | 2.8 mm x 2.0 mm / 2.4 mm |
| 剥线长度 | 7 mm |
| 螺钉头驱动方式 | 开槽 (L) |
| 紧固扭矩 | 0.5 Nm ... 0.6 Nm |

不带绝缘颈环的套管的规格

| | |
|---------|--------------------|
| 推荐的压接工具 | 1212034 CRIMPFOX 6 |
|---------|--------------------|

带绝缘颈环的套管的规格

| | |
|---------|--------------------|
| 推荐的压接工具 | 1212034 CRIMPFOX 6 |
|---------|--------------------|

材料规格

材料数据 - 联系方法

| | |
|--------------|--|
| 注意事项 | 符合WEEE/RoHS，根据IEC 60068-2-82/JEDEC JESD 201的要求没有晶须 |
| 接触件材料 | CU合金 |
| 表面特性 | 镀锡 |
| 接线点金属表面（顶层） | 锡 (5 - 7 µm Sn) |
| 接线点金属表面（中层） | 镍 (2 - 3 µm Ni) |
| 触点区域金属表面（顶层） | 锡 (5 - 7 µm Sn) |
| 触点区域金属表面（中层） | 镍 (2 - 3 µm Ni) |

材料数据 - 壳体

| | |
|--------------------------------|-----------|
| 颜色 (外壳) | 绿色 (6021) |
| 绝缘材料 | PA |
| 绝缘材料组 | I |
| CTI符合IEC 60112 | 600 |
| 阻燃等级，符合UL 94 | V0 |
| 符合EN 60695-2-12标准的灼热丝可燃性指数GWFI | 850 |
| 符合EN 60695-2-13标准的灼热丝起燃性温度GWIT | 775 |
| 符合EN 60695-10-2标准的球压试验温度 | 125 °C |

尺寸

| | |
|-----|---------|
| 尺寸图 | |
| 针距 | 5.08 mm |

IC 2,5/10-ST-5,08 - PCB 插拔式连接器

1786255

<https://www.phoenixcontact.com/cn/products/1786255>



| | |
|--------|---------|
| 宽度 [w] | 52.3 mm |
| 高度[h] | 15 mm |
| 长度[l] | 19.2 mm |

说明

| | |
|--------|---|
| 操作注意事项 | 依据IEC 61984标准，COMBICON连接器不具备开关功能（COC）。在指定用途中，不得带电或载荷插拔。 |
|--------|---|

机械测试

导线损坏和松动测试

| | |
|----|---------------------|
| 规格 | IEC 60999-1:1999-11 |
| 结果 | 已通过测试 |

拉伸测试

| | |
|-----------------------------|-----------------------|
| 规格 | IEC 60999-1:1999-11 |
| 导线横截面 / 导线类型 / 牵引力设定值 / 实际值 | 0.2 mm² / 刚性 / > 10 N |
| | 0.2 mm² / 柔性 / > 10 N |
| | 2.5 mm² / 刚性 / > 50 N |
| | 2.5 mm² / 柔性 / > 50 N |

插入/拔出力

| | |
|-------------|------------------------|
| 规格 | IEC 60512-13-2:2006-02 |
| 结果 | 已通过测试 |
| 周期数 | 25 |
| 每个接线位的插入强度约 | 8 N |
| 每个接线位的拔出强度约 | 7 N |

扭矩试验

| | |
|----|---------------------|
| 规格 | IEC 60999-1:1999-11 |
|----|---------------------|

抗擦抹性

| | |
|----|------------------------|
| 规格 | IEC 60068-2-70:1995-12 |
| 结果 | 已通过测试 |

极性保护和编码

| | |
|----|------------------------|
| 规格 | IEC 60512-13-5:2006-02 |
| 结果 | 已通过测试 |

外观检查

| | |
|----|-----------------------|
| 规格 | IEC 60512-1-1:2002-02 |
| 结果 | 已通过测试 |

尺寸检查

| | |
|----|-----------------------|
| 规格 | IEC 60512-1-2:2002-02 |
| 结果 | 已通过测试 |

环境和真实条件

IC 2,5/10-ST-5,08 - PCB 插拔式连接器

1786255

<https://www.phoenixcontact.com/cn/products/1786255>



振动测试

| | |
|---------|-----------------------------|
| 规格 | IEC 60068-2-6:2007-12 |
| 频率 | 10 - 150 - 10 Hz |
| 扫描速率 | 1倍频程/分钟 |
| 振幅 | 0.35 mm (10 Hz ... 60.1 Hz) |
| 加速度 | 5g (60.1 Hz ... 150 Hz) |
| 每轴的测试周期 | 2.5 h |
| 测试方向 | X-, Y- 与 Z-轴 |

耐久性测试

| | |
|---------------------|-----------------------|
| 规格 | IEC 60512-9-1:2010-03 |
| 海平面脉冲耐受电压 | 4.8 kV |
| 体积电阻 R ₁ | 2.9 mΩ |
| 体积电阻 R ₂ | 3 mΩ |
| 插入 / 拔出周期 | 25 |
| 绝缘电阻，相邻接线位 | > 5 MΩ |

气候测试

| | |
|-----------|---|
| 规格 | ISO 6988:1985-02 |
| 腐蚀应力 | 0.2 dm ³ 的SO ₂ 气体通入容量300 dm ³ 的箱体，温度40°C，1周期 |
| 热应力 | 100 °C/168 h |
| 大功率频率耐受电压 | 2.21 kV |

环境条件

| | |
|-------------|-----------------------------|
| 环境温度（运行） | -40 °C ... 100 °C (取决于衰减曲线) |
| 环境温度（存放/运输） | -40 °C ... 70 °C |
| 相对湿度（存放/运输） | 30 % ... 70 % |
| 环境温度（组装） | -5 °C ... 100 °C |

电气测试

温度测试 | 测试组C

| | |
|------|-----------------------|
| 规格 | IEC 60512-5-1:2002-02 |
| 已测芯数 | 16 |

绝缘电阻

| | |
|------------|-----------------------|
| 规格 | IEC 60512-3-1:2002-02 |
| 绝缘电阻，相邻接线位 | > 5 MΩ |

电气间隙和爬电距离 |

| | |
|-------------------------|---------------------|
| 规格 | IEC 60664-1:2007-04 |
| 绝缘材料组 | I |
| 比较跟踪指标（IEC 60112） | CTI 600 |
| 额定绝缘电压 (III/3) | 250 V |
| 额定电涌电压 (III/3) | 4 kV |
| 最小电气间隙值 – 不均匀电场 (III/3) | 3 mm |

IC 2,5/10-ST-5,08 - PCB 插拔式连接器



1786255

<https://www.phoenixcontact.com/cn/products/1786255>

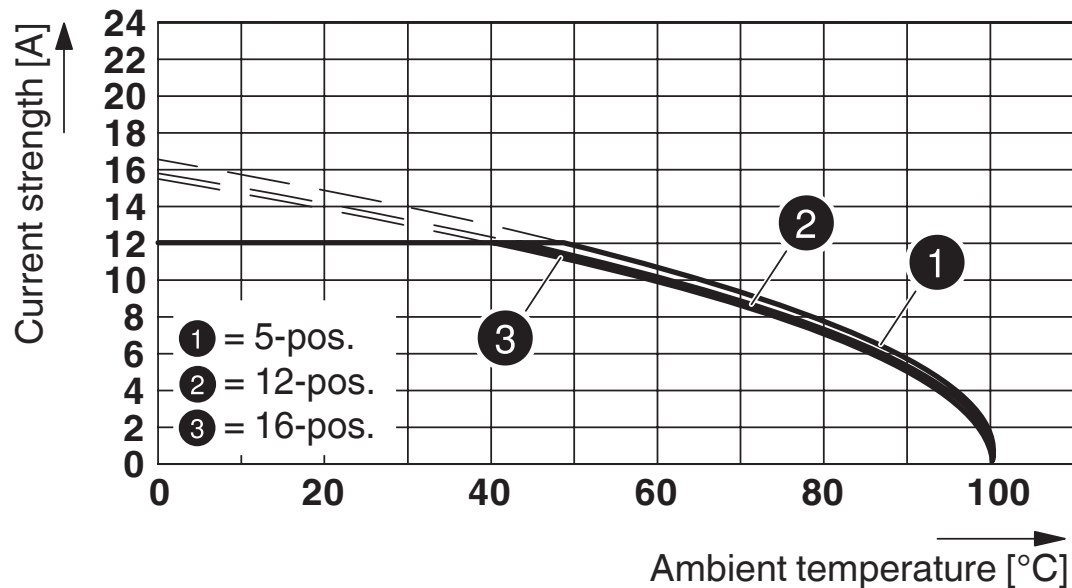
| | |
|-------------------------|--------|
| 最小爬电距离(III/3) | 3.2 mm |
| 额定绝缘电压 (III/2) | 320 V |
| 额定电涌电压(III/2) | 4 kV |
| 最小电气间隙值 – 不均匀电场 (III/2) | 3 mm |
| 最小爬电距离(II/2) | 3 mm |
| 额定绝缘电压 (II/2) | 630 V |
| 额定过电压 (II/2) | 4 kV |
| 最小电气间隙值 – 不均匀电场 (II/2) | 3 mm |
| 最小爬电距离(II/2) | 3.2 mm |

包装规格

| | |
|------|------|
| 包装类型 | 纸箱包装 |
|------|------|

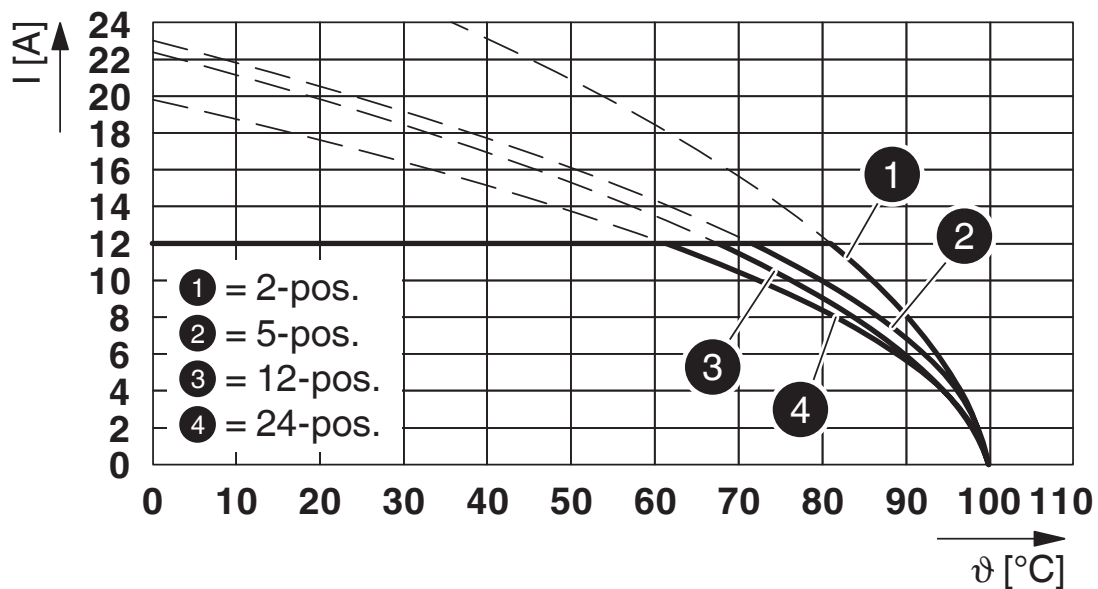
图纸

图表



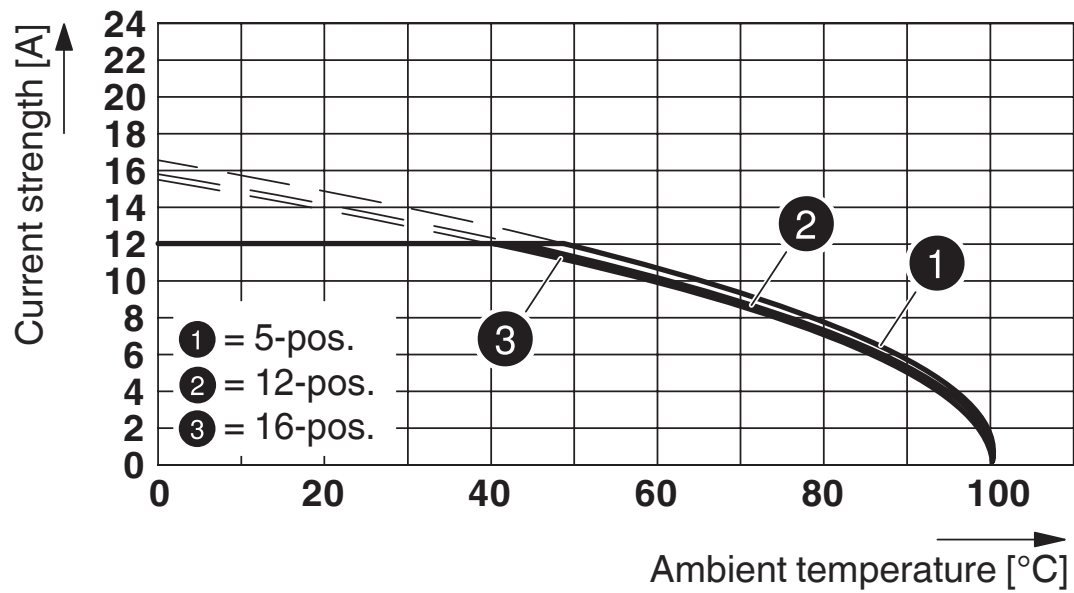
型号 : (U)MSTBVK 2,5/...-ST-5,08 , 带IC 2,5/...-ST-5,08

图表



型号 : IC 2,5/...-ST-5,08 , 带ICV 2,5/...-G-5,08

图表



型号 : (U)MSTBVK 2,5/...-ST-5,08 , 带IC 2,5/...-ST-5,08

IC 2,5/10-ST-5,08 - PCB 插拔式连接器

1786255

<https://www.phoenixcontact.com/cn/products/1786255>



认证

To download certificates, visit the product detail page: <https://www.phoenixcontact.com/cn/products/1786255>

| CSA 认证ID: 13631 | | | | |
|--------------------|--------------------|--------------------|---------|---------------------|
| | 额定电压U _N | 额定电流I _N | 接线容量AWG | 接线容量mm ² |
| 使用组 B | 300 V | 10 A | 28 - 12 | - |
| | | | | |
| 使用组 D | 300 V | 10 A | 28 - 12 | - |
| | | | | |

| cULus认证 认证ID: E60425-19931014 | | | | |
|----------------------------------|--------------------|--------------------|---------|---------------------|
| | 额定电压U _N | 额定电流I _N | 接线容量AWG | 接线容量mm ² |
| 使用组 B | 250 V | 12 A | 30 - 12 | - |
| | | | | |
| 使用组 D | 300 V | 10 A | 30 - 12 | - |
| | | | | |

IC 2,5/10-ST-5,08 - PCB 插拔式连接器



1786255

<https://www.phoenixcontact.com/cn/products/1786255>

分类

ECLASS

| | |
|-------------|----------|
| ECLASS-11.0 | 27460202 |
| ECLASS-12.0 | 27460202 |
| ECLASS-13.0 | 27460202 |

ETIM

| | |
|----------|----------|
| ETIM 9.0 | EC002638 |
|----------|----------|

UNSPSC

| | |
|-------------|----------|
| UNSPSC 21.0 | 39121400 |
|-------------|----------|

IC 2,5/10-ST-5,08 - PCB 插拔式连接器



1786255
<https://www.phoenixcontact.com/cn/products/1786255>

产品环境合规性

| | |
|--|------------------|
| EU RoHS | |
| 符合《欧盟RoHS物质指令要求》 | 是, 无豁免 |
| China RoHS | |
| Environment friendly use period (EFUP) | EFUP-E |
| | 没有超过限值的危险物质 |
| EU REACH SVHC | |
| 《REACH候选物质注释》(CAS编号) | 相关物质重量百分比不超过0.1% |
| EF3.0 气候变化 | |
| CO2e 千克 | 0.139千克二氧化碳当量 |

Phoenix Contact 2025 Â© - 保留所有权利
<https://www.phoenixcontact.com>

菲尼克斯（中国）投资有限公司总部
南京市江宁经济开发区菲尼克斯路36号
（江宁236信箱）邮编：211100
025-52121888
phoenix@phoenixcontact.com.cn