

## > Contrôle de l'éclairage

# Commande centralisée de l'éclairage.



### Besoins clients

Augmenter le confort des occupants et économiser de l'énergie avec un niveau constant de luminosité dans les espaces de vie. Les utilisateurs apprécient de contrôler l'éclairage à partir d'une commande centralisée.

### Recommandations

Pour un maximum de flexibilité, chaque détecteur peut aussi être contrôlé par une télécommande ou un bouton poussoir. Un haut niveau de confort et d'efficacité est ainsi fourni pour de grands espaces comme l'entrée du bâtiment, les salles de sports, les salles de classe ou les cafétérias.



### Avantages clients

Ceux qui quittent les lieux à la fin de la journée peuvent éteindre l'éclairage à partir d'un seul bouton. Ils sont certains qu'il n'y a plus de lumières allumées, sans avoir à faire le tour des locaux. Faire varier l'éclairage en fonction de la luminosité naturelle économise l'énergie et réduit les coûts.

### Avantages produit

Cette solution est compatible avec la fonction éclairage constant. En fonction de la configuration de l'espace, il peut même y avoir plusieurs commandes centralisées. Il est possible d'utiliser cette fonction pour l'éclairage avec des ballasts 1-10 V ou DALI. Un nombre maximum de 10 détecteurs maîtres et de 9 détecteurs esclaves peuvent ainsi être connectés pour former un mini-système.

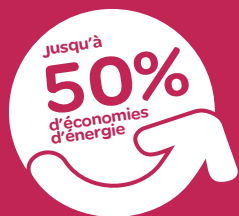
## > Zoom sur

### Argus Détecteur de présence

Contrôle automatique  
de l'éclairage



**Schneider**  
Electric

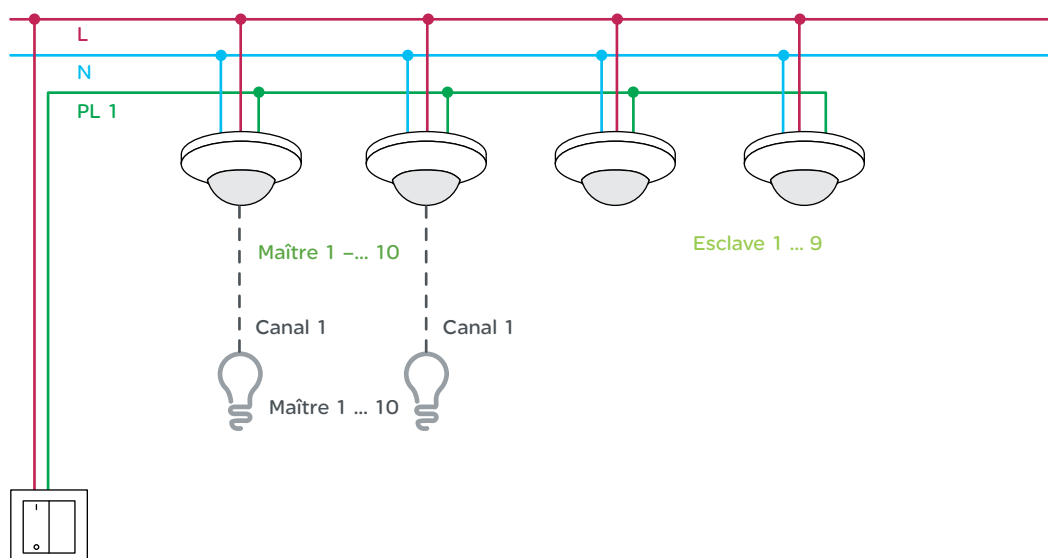


## > Avantages en matière d'efficacité énergétique

> Economies d'énergie grâce à l'extinction totale de l'éclairage d'un grand espace lorsque celui-ci n'est pas utile.

Contrôle de l'éclairage

### Schéma de la solution



### > Produits utilisés

Produit	Description	Nombre	Référence
Argus Presence	Détecteur de présence 1-10v/ DALI, 1 canal, maître	minimum 1	MTN5510-1419/ MTN5510-1519/ MTN5510-1119
Argus Presence	Détecteur de présence esclave	jusqu'à 10	MTN5570-1019
Commande	Bouton poussoir	1	MTN5129-03xx
C60N ou Acti9 IC60	Disjoncteur	minimum 1	C60N / A9F04116

#### Schneider Electric France

Direction Communication et Promotion  
Centre PLM-F  
F - 38050 Grenoble cedex 9  
Tél. 0 825 012 999  
[www.schneider-electric.com/fr](http://www.schneider-electric.com/fr)

En raison de l'évolution des normes et du matériel, les caractéristiques indiquées par les textes et les images de ce document ne nous engagent qu'après confirmation par nos services.

Design : INEDITS L'Elan Créatif  
Photos : Schneider Electric

## > Contrôle de l'éclairage

# L'éclairage constant dans les bureaux.



### Besoins clients

Améliorer le confort sur les lieux de travail et économiser de l'énergie en garantissant un éclairage constant dans le bureau.

### Recommandations

Le contrôle de l'éclairage constant est la solution la plus simple pour les bureaux. Les utilisateurs peuvent aussi adapter la lumière manuellement au moyen d'une télécommande, ou d'un bouton poussoir, à tout moment. Cette solution permet un maximum de flexibilité.



### Avantages clients

- L'éclairage s'adapte graduellement à la sensibilité visuelle des utilisateurs et permet de diminuer la fatigue visuelle, et par là même le stress.
- De plus, varier l'éclairage en fonction de la luminosité naturelle économise de l'énergie, et par conséquent diminue les coûts d'exploitation des bâtiments.

### Avantages produit

L'éclairage constant s'adapte aux variations de la luminosité extérieure et fait varier automatiquement l'éclairage. Ainsi, le même niveau d'éclairage est maintenu tout au long de la journée et il peut être manuellement être ajusté avec une télécommande. Il est possible d'utiliser cette fonction pour l'éclairage avec des ballasts 1-10 V ou DALI. Un nombre maximum de 10 détecteurs maîtres et de 9 détecteurs esclaves peuvent ainsi être connectés pour former un mini-système.

## > Zoom sur

## Argus Détecteur de présence

Contrôle automatique  
de l'éclairage



**Schneider**  
Electric



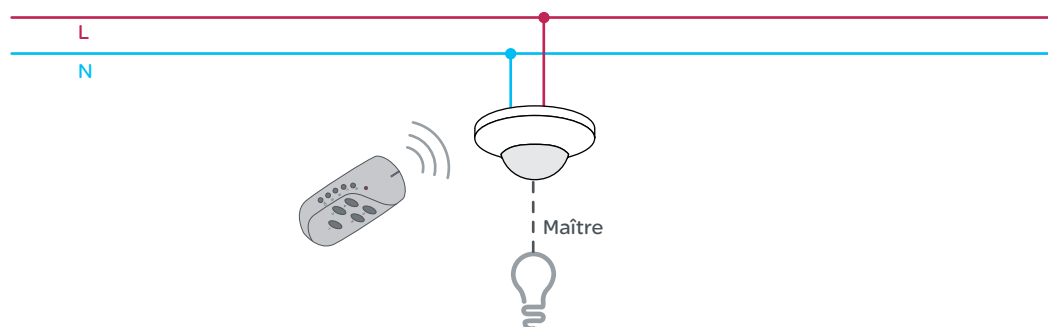
## > Avantages en matière d'efficacité énergétique

- > Economies d'énergie grâce à l'extinction automatique de l'éclairage lorsque celui-ci n'est pas utile.
- > Economies d'énergie grâce aux variations de l'éclairage en fonction de l'apport de luminosité extérieure.

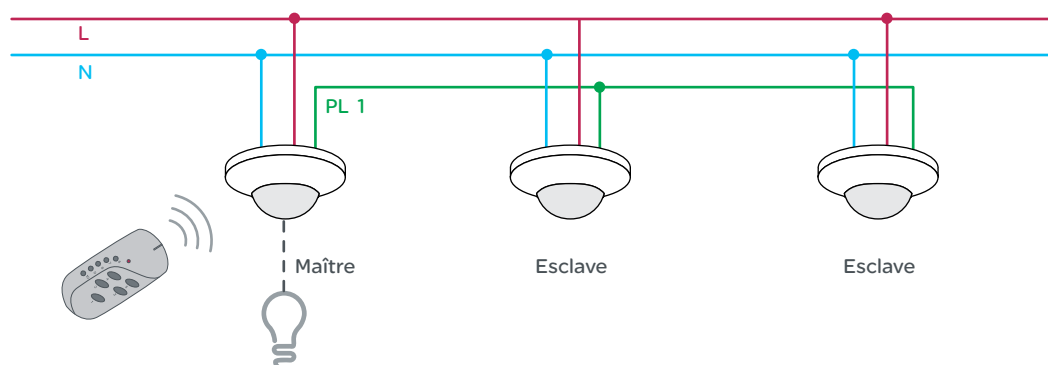
Contrôle de l'éclairage

### Schéma de la solution

#### Bureau



#### Open space



### > Produits utilisés

Produit	Description	Nombre	Référence
Argus Presence	Détecteur de présence 1-10v/ DALI, maître	minimum 1	MTN5510-1419/ MTN5510-1519
Argus Presence	Détecteur de présence esclave	jusqu'à 10	MTN5570-1019
Commande	Télécommande infra rouge	1	MTN570222
C60N ou Acti9 IC60	Disjoncteur	minimum 1	C60N / A9F04116

#### Schneider Electric France

Direction Communication et Promotion  
Centre PLM-F  
F - 38050 Grenoble cedex 9  
Tél. 0 825 012 999  
[www.schneider-electric.com/fr](http://www.schneider-electric.com/fr)

En raison de l'évolution des normes et du matériel, les caractéristiques indiquées par les textes et les images de ce document ne nous engagent qu'après confirmation par nos services.

Design : INEDITS L'Elan Créatif  
Photos : Schneider Electric

## > Contrôle de l'éclairage

# Contrôle de l'éclairage et de la ventilation dans les bureaux.



### Besoins clients

Améliorer le confort des bureaux et économiser de l'énergie par un contrôle plus ajusté de l'éclairage et de la ventilation en fonction de l'occupation, ou non, de l'espace.

### Recommandations

Pour un maximum de flexibilité, chaque détecteur peut être contrôlé par une télécommande ou un bouton poussoir. Cette solution permet un haut niveau d'efficacité pour les espaces de travail et de convivialité.



### Avantages clients

Associer le contrôle de l'éclairage à celui de la ventilation pour réaliser des économies d'énergie et réduire les coûts d'exploitation.

### Avantages produit

Le détecteur maître (2 canaux) permet de piloter à la fois l'éclairage et la ventilation. Chaque canal peut être connecté à bouton poussoir pour un contrôle manuel.

## > Zoom sur

## Argus

### Détecteur de présence

Contrôle automatique de l'éclairage



**Schneider**  
Electric

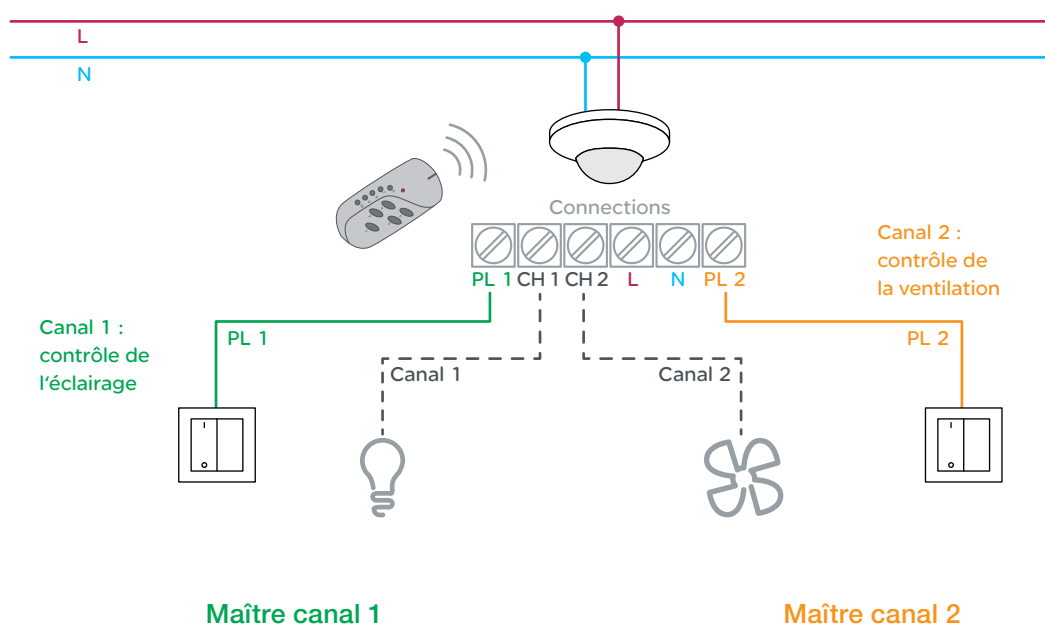


## > Avantages en matière d'efficacité énergétique

- > Economies d'énergie grâce à l'extinction automatique de l'éclairage et de la ventilation lorsque celui-ci n'est pas utile.
- > Economies d'énergie grâce aux variations de l'éclairage en fonction de l'apport de luminosité extérieure.

Contrôle de l'éclairage

### Schéma de la solution



## > Produits utilisés

Produit	Description	Nombre	Référence
Argus Presence	Détecteur maître 2 canaux	minimum 1	MTN5510-1219
Commande	Bouton poussoir	1	MTN5129-03xx
C60N or Acti9 IC60	Disjoncteur	minimum 1	C60N / A9F04116

#### Schneider Electric France

Direction Communication et Promotion  
Centre PLM-F  
F - 38050 Grenoble cedex 9  
Tél. 0 825 012 999  
[www.schneider-electric.com/fr](http://www.schneider-electric.com/fr)

En raison de l'évolution des normes et du matériel, les caractéristiques indiquées par les textes et les images de ce document ne nous engagent qu'après confirmation par nos services.

Design : INEDITS L'Elan Créatif  
Photos : Schneider Electric



## > Contrôle de l'éclairage

# Contrôle de l'éclairage dans les couloirs droits et en L.



### Besoins clients

Optimiser le temps durant lequel l'éclairage est utilisé dans le couloir pour économiser de l'énergie, tout en permettant, par exemple, aux équipes d'entretien de pouvoir allumer la lumière pour le nettoyage.

### Recommandations

Relier les détecteurs maîtres et esclaves par une seule ligne (PL1).

Ce type d'installation est particulièrement facile à mettre en place dans les bâtiments publics, les écoles, les hôpitaux, les bureaux ou les sites commerciaux.



### Avantages clients

En fonction de la luminosité extérieure, l'éclairage varie automatiquement de façon à ce que les couloirs soient éclairés quand des personnes s'y déplacent.

En cas de besoin, on peut choisir de forcer l'éclairage puis revenir facilement en mode automatique.

### Avantages produit

L'ensemble des détecteurs maîtres et esclaves peuvent former un mini-système qui permet d'assurer un contrôle fluide de l'éclairage, adapté aux déplacements des usagers. Les éclairages peuvent être allumés ou éteints manuellement avec une ou deux commandes à chaque fin de couloir.

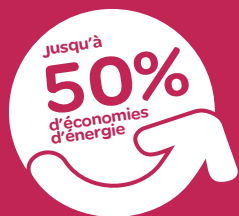
## > Zoom sur

## Argus Détecteur de présence

Contrôle automatique  
de l'éclairage



**Schneider**  
Electric

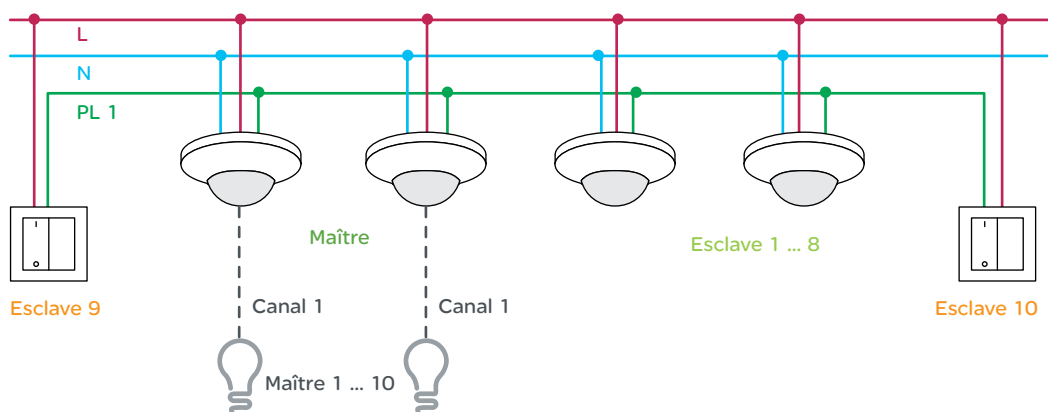


## > Avantages en matière d'efficacité énergétique

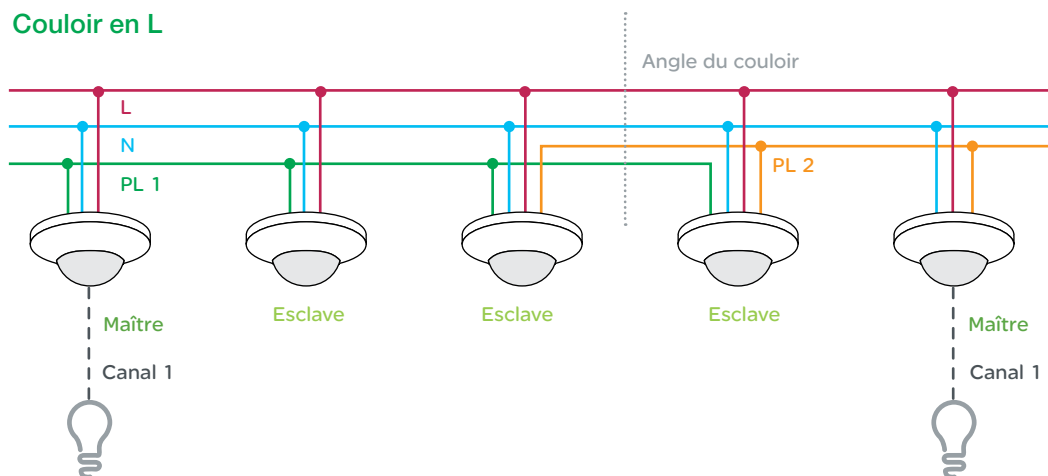
> Economies d'énergie grâce à l'extinction automatique de l'éclairage lorsque celui-ci n'est pas utile et aux heures de faible passage.

Contrôle de l'éclairage

### Schéma de la solution



### Couloir en L



### > Produits utilisés

Produit	Description	Nombre	Référence
Argus Presence	Détecteur de présence 1-10v/ DALI, maître	minimum 1	MTN5510-1419/ MTN5510-1519
Argus Presence	Détecteur de présence esclave	jusqu'à 10	MTN5570-1019
Commande	Bouton poussoir	jusqu'à 2	MTN5129-03xx
C60N ou Acti9 IC60	Disjoncteur	minimum 1	C60N / A9F04116

#### Schneider Electric France

Direction Communication et Promotion  
Centre PLM-F  
F - 38050 Grenoble cedex 9  
Tél. 0 825 012 999  
www.schneider-electric.com/fr

En raison de l'évolution des normes et du matériel, les caractéristiques indiquées par les textes et les images de ce document ne nous engagent qu'après confirmation par nos services.

Design : INEDITS L'Elan Créatif  
Photos : Schneider Electric