



# IMB12-08NPSVU2S

IMB

電感式近接開關

**SICK**  
Sensor Intelligence.



圖示僅供參考



## 訂購資訊

型號	貨號
IMB12-08NPSVU2S	1072743

包含在供貨範圍內: BEF-MU-M12N (2)

其他設備結構與配件 → [www.sick.com/IMB](http://www.sick.com/IMB)

## 詳細技術資料

## 特徵

結構型式	圓柱型螺紋結構
外殼結構	標準
螺紋尺寸	M12 x 1
直徑	Ø 12 mm
檢測範圍S <sub>n</sub>	8 mm
固定的檢測範圍S <sub>a</sub>	6.48 mm
金屬材質上的安裝	非齊平式
開關頻率	2,000 Hz
連接類型	電纜線, 3蕊, 2 m
開關輸出	PNP
輸出功能	常開
電氣規格	DC 3導線
IP等級	IP68 <sup>1)</sup> IP69K <sup>2)</sup>
特殊特徵	耐冷卻劑和潤滑劑, 視覺化調整指示器, IO-Link
特殊應用	冷卻劑和潤滑劑區域, 移動式工作機, 惡劣的使用條件

<sup>1)</sup> 按照EN 60529標準.<sup>2)</sup> 按照ISO 20653:2013-03標準.

## 機械/電氣

電源電壓	10 V DC ... 30 V DC
------	---------------------

<sup>1)</sup> I<sub>a</sub> max時.<sup>2)</sup> 無負載.<sup>3)</sup> U<sub>b</sub>與T<sub>a</sub>恒定.<sup>4)</sup> S<sub>r</sub>.<sup>5)</sup> 當使用螺母的防滑鋸齒側.<sup>6)</sup> 額定電壓DC 50 V.

殘餘漣波	≤ 10 %
電壓降	≤ 2 V <sup>1)</sup>
耗電量	10 mA <sup>2)</sup>
遲滯	3 % ... 20 %
可重複性	≤ 2 % <sup>3) 4)</sup>
溫度漂移 (S <sub>r</sub> )	± 10 %
EMC	按照EN 60947-5-2標準
持續電流I <sub>a</sub>	≤ 200 mA
電纜線材質	PUR
短路保護	✓
極性反向保護	✓
脈衝突波保護	✓
耐衝擊性與耐震性	100 g / 2 ms / 500 迴圈; 150 g / 1 Mio 迴圈; 10 Hz...55 Hz / 1 mm; 55 Hz ... 500 Hz / 60 g
工作環境溫度	−40 °C ... +100 °C
外殼材質	不鏽鋼V2A, DIN 1.4305 / AISI 303
感測面材質	塑膠, LCP
外殼長度	50 mm
可用的螺紋長度	41 mm
最大鎖緊扭力	Typ. 32 Nm <sup>5)</sup>
供貨範圍	固定螺母, 不鏽鋼V2A, 帶鎖緊齒 (2 x)
防護等級	II <sup>6)</sup>
UL文件號	E181493

1) I<sub>a</sub> max時.

2) 無負載.

3) U<sub>b</sub>與T<sub>a</sub>恒定.

4) S<sub>r</sub>.

5) 當使用螺母的防滑鋸齒側.

6) 額定電壓DC 50 V.

## 安全相關參數

MTTF <sub>D</sub>	1,971 年
DC <sub>avg</sub>	0%

## 通訊介面

通訊介面	IO-Link V1.0
通訊介面詳情	COM2 (38,4 kBaud)
流程數據長度	1 Byte
流程數據結構	Bit 0 = S <sub>r</sub> reached Bit 1 = S <sub>a</sub> reached

## 衰減係數

提示	該值作為參考值, 可能略有變化
St37鋼 (Fe)	1
不鏽鋼 (V2A)	約 0.67

鋁 (Al)	約 0.42
銅 (Cu)	約 0.35
黃銅 (Ms)	約 0.42

安裝提示

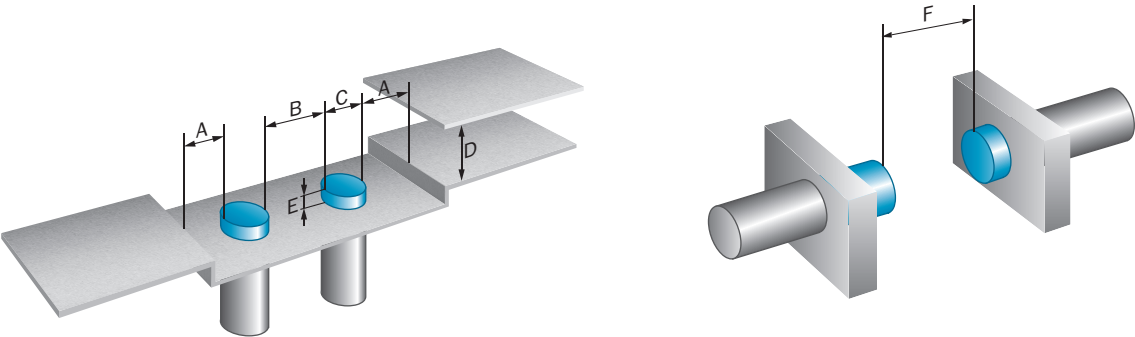
備註	相關圖片請參見“安裝提示”
A	12 mm
B	24 mm
C	12 mm
D	24 mm
E	16 mm
F	64 mm

分類

ECl@ss 5.0	27270101
ECl@ss 5.1.4	27270101
ECl@ss 6.0	27270101
ECl@ss 6.2	27270101
ECl@ss 7.0	27270101
ECl@ss 8.0	27270101
ECl@ss 8.1	27270101
ECl@ss 9.0	27270101
ECl@ss 10.0	27270101
ECl@ss 11.0	27270101
ETIM 5.0	EC002714
ETIM 6.0	EC002714
ETIM 7.0	EC002714
UNSPSC 16.0901	39122230

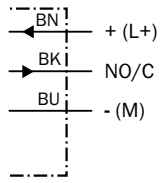
安裝提示

非齊平式內裝



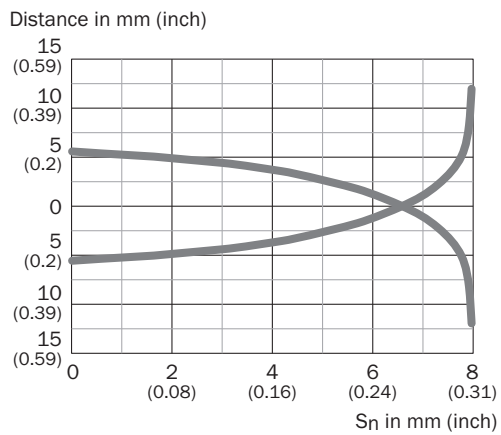
## 連接示意圖

Cd-452



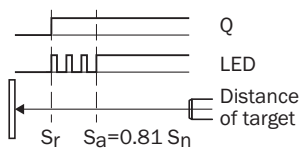
## 特性曲線

反應曲線



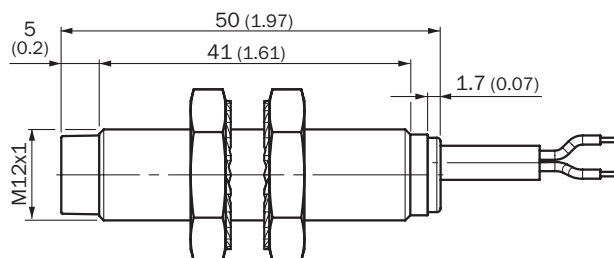
## 調節選項

調整指示器



## 尺寸圖 (尺寸 (mm))

IMB12 標準型，電纜線，非齊平式



### 推薦配件

其他設備結構與配件 → [www.sick.com/IMB](http://www.sick.com/IMB)

	簡要說明	型號	貨號
<b>萬用型夾緊系統</b>			
	萬用夾具板N05N, M12, 不鏽鋼1.4571 (平板), 不鏽鋼1.4408 (夾具), 萬用夾具 (5322626), 安裝材料	BEF-KHS-N05N	2051621
<b>固定角鋼與安裝板</b>			
	M12感測器的安裝板, 不鏽鋼, 無安裝材料	BEF-WG-M12N	5320950
	M12外殼的固定角鋼, 不鏽鋼, 無安裝材料	BEF-WN-M12N	5320949
<b>插頭與電纜線</b>			
	A接頭: 母接頭, M12, 4-Pin, 直式 B接頭: - 電纜線: 無屏蔽	DOS-1204-GN	6028357
	A接頭: 母接頭, M12, 4-Pin, 彎角式 B接頭: - 電纜線: 無屏蔽	DOS-1204-WN	6028358
	A接頭: 公接頭, M12, 4-Pin, 直式 B接頭: - 電纜線: 無屏蔽	STE-1204-GN	6028359
	A接頭: 公接頭, M12, 4-Pin, 直式 B接頭: - 電纜線: 無屏蔽 附兩個電纜接頭的雙插頭	STE-1204-TN	6028360

### 推荐服务

更多服務 → [www.sick.com/IMB](http://www.sick.com/IMB)

	型號	貨號
<b>Function Block Factory</b>		
<ul style="list-style-type: none"> <li>描述: Function Block Factory支援不同製造商的常用可程式設計邏輯控制器 (PLC), 例如Siemens、Beckhoff、Rockwell Automation和B&amp;R。關於FBF的更多資訊參見<a href="https://fbf.cloud.sick.com target='_blank'">https://fbf.cloud.sick.com target='_blank'</a>此處</li> </ul>	Function Block Factory	應要求提供

## SICK概述

SICK是為工業應用提供智慧型感測器與感測器解決方案的領導製造商之一。獨特的產品與服務範圍，為安全高效控制流程、防止人員事故與避免環境損害，奠定了完美基礎。

我們在不同產業擁有豐富經驗，並了解他們的流程與需求。因此，我們能夠利用智慧型感測器準確滿足客戶的需要。位於歐洲、亞洲與北美洲的應用中心，對客戶的客製化系統解決方案進行測試與優化。這一切有助於我們成為可靠的供應商與研發夥伴。

廣泛的服務使我們的產品更完善：SICK全方位服務在機器的整個生命週期內提供支援，並確保安全性與生產率。

這即是我們的「智慧型感測器」。

## 全球分佈：

各分公司地點與聯絡人 - [www.sick.com](http://www.sick.com)