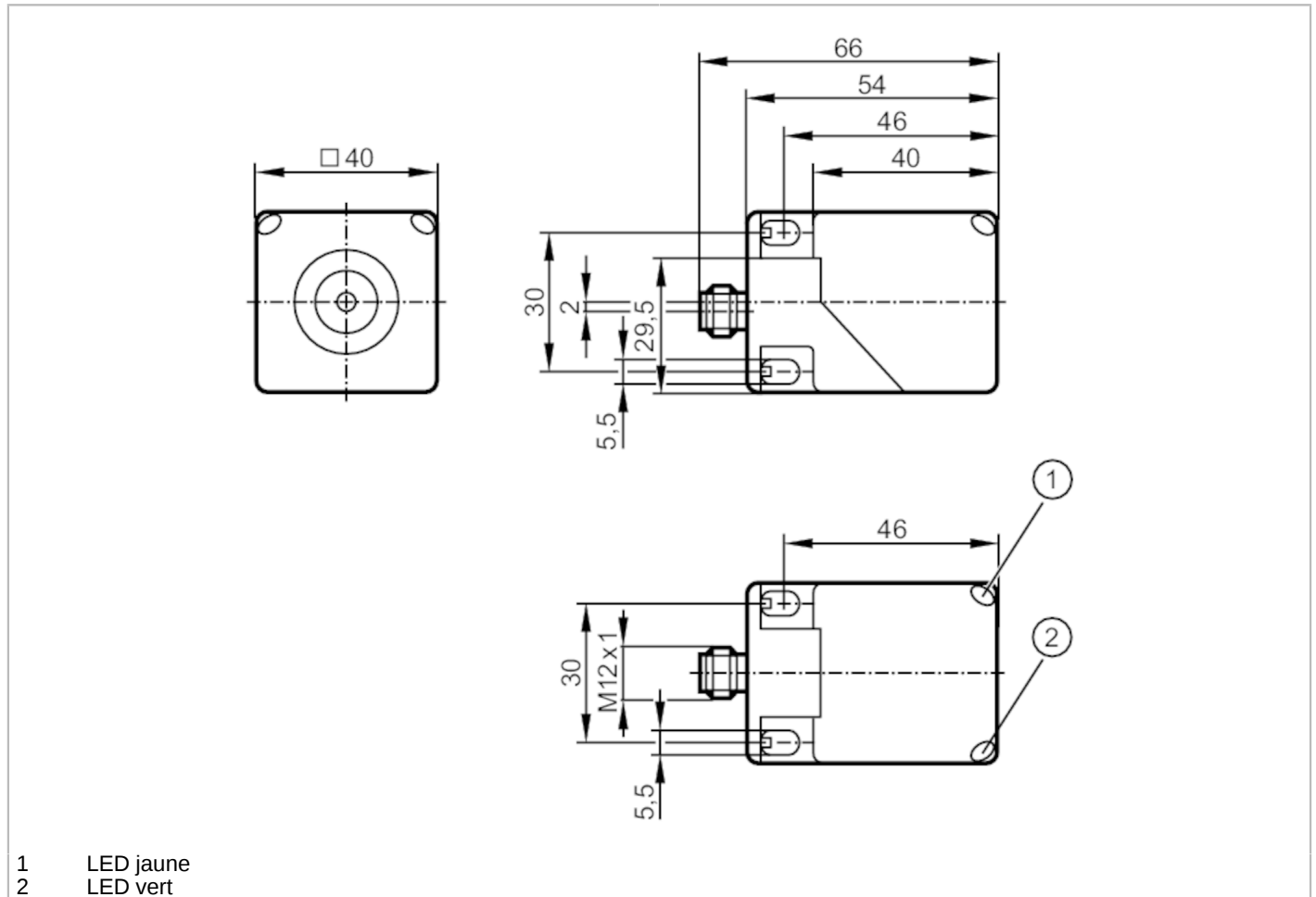


IM5139



Détecteur inductif analogique avec IO-Link

IMC4015A1PKG/IO/US



- 1 LED jaune
- 2 LED vert



Caractéristiques du produit

Technologie	PNP/NPN; (paramétrage)
Fonction de sortie	normalement ouvert / fermé; (paramétrage)
Interface de communication	IO-Link
Boîtier	rectangulaire
Dimensions [mm]	40 x 40 x 54

Données électriques

Tension d'alimentation [V]	15...30 DC
Consommation [mA]	< 33
Classe de protection	II
Protection inversion de polarité	oui

Sorties

Technologie	PNP/NPN; (paramétrage)
Fonction de sortie	normalement ouvert / fermé; (paramétrage)
Chute de tension max. sortie de commutation DC [V]	2,5



Détecteur inductif analogique avec IO-Link

IMC4015A1PKG/IO/US

Courant de sortie (au maintien) de la sortie de commutation DC	[mA]	100
Fréquence de commutation DC	[Hz]	100
Sortie analogique (courant)	[mA]	4...20; (linéaire; augmentation: 1,143 mA/mm; pour cible en acier (St37) et approche frontale: 45 x 45 x 1 mm)
Charge maxi	[Ω]	500; (U _b ≤ 18 V;; Charge maxi ≤ 400 Ω)
Protection courts-circuits		oui
Protection surcharges		oui

Zone de détection

Etendue de mesure	[mm]	1...15
Seuil de commutation IO-Link	[mm]	2,37...13,99

Exactitude / déviations

Facteur de correction		acier: 1 / inox: 0,9 / laiton: 0,4 / aluminium: 0,4 / cuivre: 0,3
Hystérésis	[% de Sr]	3...15
Remarque sur l'hystérésis		paramétrage
Erreur de linéarité sortie analogique	[%]	± 2; (de la valeur finale de l'étendue de mesure)
Répétabilité sortie analogique	[%]	± 2; (de la valeur finale de l'étendue de mesure)
Coefficient de température	[%/K vom MEW]	±0,15
Dérive de la température		± 5 %; (de la valeur finale de l'étendue de mesure)

Temps de réponse

Temps de réponse	[ms]	< 20
------------------	------	------

Interfaces

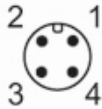
Interface de communication	IO-Link	
Type de transmission	COM2 (38,4 kBaud)	
Révision IO-Link	1.1	
Standard SDCI	IEC 61131-9	
Profils	Smart Sensor - SSP 0	Generic Profiled Sensor
	Common - I&D	Identification and Diagnosis
	Function	Multiple switching signal
	Function	Teach channel
Mode SIO	oui	
Type de port maître requis	A	
Temps de cycle de process min.	[ms]	3,2
Données process IO-Link (cyclique)	Fonction	longueur en bits
	valeur process	16
	état d'appareil	4
	informations de commutation binaires	2
Fonctions IO-Link (acyclique)	compteur du nombre de commutations; compteur de cycles d'enclenchement; compteur horaire; température interne; étiquette électronique spécifique application	
DeviceID supportés	Mode de fonctionnement	DeviceID
	default	1205
Remarque	Pour d'autres informations voir le fichier pdf IODD sous "Téléchargements"	

IM5139



Détecteur inductif analogique avec IO-Link

IMC4015A1PKG/IO/US

Conditions d'utilisation		
Température ambiante	[°C]	-25...80
Indice de protection		IP 67
Tests / homologations		
CEM	EN 61000-4-2 ESD	4 kV CD / 8 kV AD
	EN 61000-4-3 rayonnement HF	10 V/m
	EN 61000-4-4 Burst	2 kV
	EN 61000-4-6 parasites HF conduits par le câble	10 V
	EN 55011	classe B
MTTF	[Années]	231
Logiciel Embedded inclus		oui
Homologation UL	Ta	-25...70 °C
	Enclosure type	Type 1
	alimentation en tension	Limited Voltage/Current
	N° d'agrément UL	A025
	Numéro de fichier UL	E174191
Données mécaniques		
Poids	[g]	190
Boîtier		rectangulaire
Face active		orientable sur 5 positions
Type de montage		encastrable
Dimensions	[mm]	40 x 40 x 54
Matières		PA; laiton recouvert de bronze blanc
Afficheurs / éléments de service		
Indication	cible dans l'étendue de mesure	1 x LED, jaune allumée
	cible en dehors de l'étendue de mesure	1 x LED, jaune clignote
	fonctionnement	LED, vert
Remarques		
Unité d'emballage		1 pièces
Raccordement électrique - connecteur		
Connecteur: 1 x M12; codage: A		
		

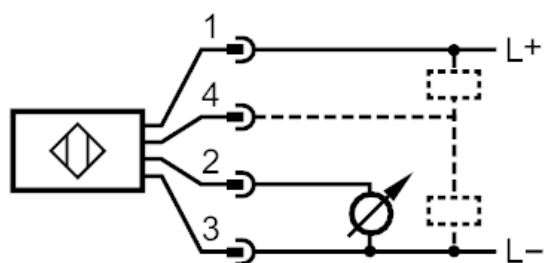
IM5139



Détecteur inductif analogique avec IO-Link

IMC4015A1PKG/IO/US

Raccordement



1	L +
2	OUT
3	L -
4	OUT / IO-Link