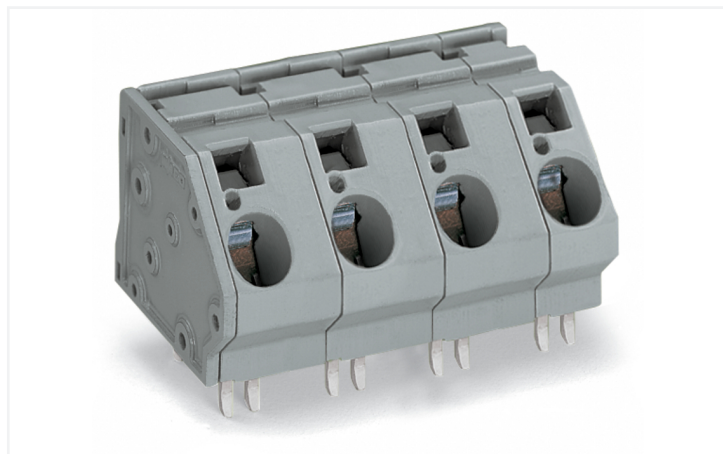


Fiche technique | Référence: 745-603/006-000

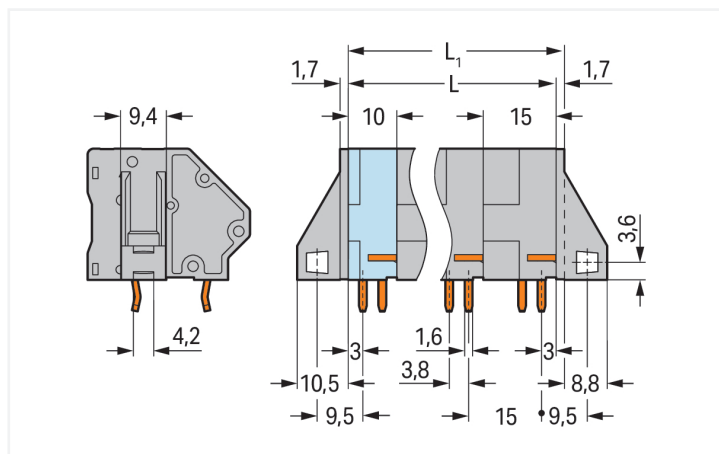
Borne pour circuits imprimés; 16 mm²; Pas 15 mm; 3 pôles; CAGE CLAMP®; Possibilité de pontage; 16,00 mm²; gris

<https://www.wago.com/745-603/006-000>



Couleur: ■ gris

Identique à la figure

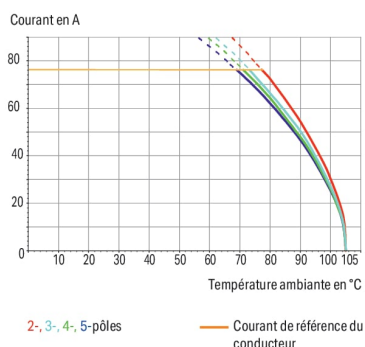


Dimensions en mm

$L = (\text{nombre pôles} - 1) \times \text{pas} + 10 \text{ mm}$

$L1 = L + 1,7 \text{ mm} \pm \text{Version sans brides de fixation}$

Courbe d'intensité maximale admissible
Pas 10 mm / section de conducteur 16 mm² « s »
Selon l'exemple de : EN 60512-5-2 / facteur de réduction 1



Borne pour circuits imprimés série 745 avec outil de manipulation

La borne pour circuits imprimés portant le numéro d'article 745-603/006-000, assure un branchement rapide et irréprochable. Avec nos bornes pour circuits imprimés, vous obtenez un système de connexion complet qui peut être employé de manière polyvalente : en tant que connecteur pour circuits imprimés, en tant que connexion passante, en tant que connexion volante pour différents types de montage, ou en tant que connecteur de bornes sur rail enfichables. Ces bornes pour circuits imprimés à la tension nominale de 1000 V sont adaptées à des courants électriques allant jusqu'à 76 A. Le produit convient donc également aux dispositifs à la consommation importante. Une longueur de dénudage de 12 à 13 mm est nécessaire pour la connexion du conducteur de cette borne pour circuits imprimés. Ce produit utilise la technologie CAGE CLAMP®. Avec la technologie universelle CAGE CLAMP®, vous disposez d'un raccord fiable et sans entretien pour relier tous les types de conducteurs à l'aide d'une cage à ressort. Ni le prétraitement des conducteurs ni le sertissage d'embouts d'extrémité ne sont nécessaires. Les dimensions sont 41,7 x 33,5 x 33,4 mm en largeur x hauteur x profondeur. Selon le type de câble, cette borne pour circuits imprimés s'adapte aux sections de conducteur allant de 0,2 mm² à 16 mm². Le crochet de fixation est fait en un ressort en acier Chrome-Nickel (CrNi), le boîtier gris en Polyamide (PA66) garantit l'isolation et les contacts sont en cuivre électrolytique (Cu). De l'étain a été employé pour la surface des contacts. Un outil de manipulation permet d'actionner ces bornes pour circuits imprimés. Le soudage des bornes pour circuits imprimés s'effectue par procédé THT. Le conducteur est inséré dans la surface en angle de 45°. Les broches de soudage ont des dimensions de 1,2 x 1,6 mm, ainsi qu'une longueur de 6,5 mm, et sont placées en ligne sur tout le bornier. Il y a quatre goupilles de soudage par potentiel.



Remarques	
Variantes pour Ex i :	D'autres variantes peuvent être demandées au service commercial de WAGO ou, si nécessaire, configurées sur https://configurator.wago.com . Variantes pour Ex i Autres couleurs Borniers de couleurs panachées Variantes avec brides de fixation Impression directe Longueur de la broche à souder 5 mm autres nombres de pôles Variantes pour Ex e II et Ex i

Données électriques			
Données de référence selon		IEC/EN 60664-1	
Overvoltage category	III	III	II
Pollution degree	3	2	2
Tension de référence	630 V	1000 V	1000 V
Tension assignée de tenue aux chocs	8 kV	8 kV	8 kV
Courant de référence	76 A	76 A	76 A

Données d'approbation selon		UL 1059	
Use group	B	C	D
Tension de référence	300 V	300 V	600 V
Courant de référence	65 A	65 A	5 A

Données d'approbation selon		CSA	
Use group	B	C	D
Tension de référence	300 V	300 V	600 V
Courant de référence	65 A	65 A	5 A

Données de raccordement	
Points de serrage	3
Nombre total des potentiels	3
Nombre de types de connexion	1
nombre des niveaux	1
Nombre logements de pontage	1

Connexion 1	
Technique de connexion	CAGE CLAMP®
Type d'actionnement	Outil de manipulation
Conducteur rigide	0,2 ... 16 mm² / 24 ... 6 AWG
Conducteur souple	0,2 ... 16 mm² / 24 ... 6 AWG
Conducteurs souples ; avec embout d'extrémité isolé	0,25 ... 10 mm²
Conducteurs souples ; avec embout d'extrémité sans isolation plastique	0,25 ... 10 mm²
Longueur de dénudage	12 ... 13 mm / 0.47 ... 0.51 inch
Axe du conducteur au circuit imprimé	45 °
Nombre de pôles	3

Données géométriques	
Pas	15 mm / 0.591 inch
Largeur	41,7 mm / 1.642 inch
Hauteur	33,5 mm / 1.319 inch
Hauteur utile	27 mm / 1.063 inch
Profondeur	33,4 mm / 1.315 inch
Longueur de la broche à souder	6,5 mm
Dimensions broche à souder	1,2 x 1,6 mm
Diamètre de perçage avec tolérance	2,2 ^(+0,1) mm



Contacts circuits imprimés	
Contacts circuits imprimés	THT
Affectation broche à souder	en ligne sur tout le bornier
Nombre de broches à souder par potentiel	4

Données du matériau	
Remarque Données du matériau	Vous trouverez ici des informations sur les spécifications de matériel
Couleur	gris
Groupe du matériau isolant	I
Matière isolante Boîtier principal	Polyamide (PA66)
Classe d'inflammabilité selon UL94	V0
Matériau des ressorts de serrage	Ressort en acier Chrome-Nickel (CrNi)
Matériau du contact	Cuivre électrolytique (E _{cu})
Surface du contact	Étain
Charge calorifique	0,525 MJ
Poids	31,7 g

Conditions d'environnement	
Plage de températures limites	-60 ... +105 °C

Données commerciales	
Product Group	4 (brns circts impr et brns traversantes)
eCl@ss 10.0	27-44-04-01
eCl@ss 9.0	27-44-04-01
ETIM 9.0	EC002643
ETIM 8.0	EC002643
Unité d'emb. (SUE)	24 pce(s)
Type d'emballage	Carton
Pays d'origine	PL
GTIN	4044918302968
Numéro du tarif douanier	85369010000

Conformité environnementale du produit	
État de conformité RoHS	Compliant, No Exemption

Approbations / certificats	
Homologations générales	Déclarations de conformité et de fabricant



Homologation	Norme	Nom du certificat
CCA DEKRA Certification B.V.	EN 60947	2160584.14
CCA DEKRA Certification B.V.	EN 60947	NTR NL-7094
CSA DEKRA Certification B.V.	C22.2 No. 158	1604421
UR Underwriters Laboratories Inc.	UL 1059	E45172

Homologation	Norme	Nom du certificat
EU-Declaration of Conformity WAGO GmbH & Co. KG	-	-
UK-Declaration of Conformity WAGO GmbH & Co. KG	-	-



Téléchargements			
Conformité environnementale du produit			
Recherche de conformité			
Environmental Product Compliance	745-603/006-000		

Documentation			
Informations complémentaires			
Technical Section	03.04.2019	pdf 2027.26 KB	

Données CAD/CAE			
Données CAD		Données CAE	
2D/3D Models	745-603/006-000	EPLAN Data Portal	745-603/006-000
		ZUKEN Portal	745-603/006-000

PCB Design	
Symbol and Footprint via SamacSys	745-603/006-000
Symbol and Footprint via Ultra Librarian	745-603/006-000

1 Produits correspondants
1.1 Accessoires en option
1.1.1 Contact de pontage
1.1.1.1 Contact de pontage



Réf.: 745-631 Contact de pontage; 2 raccords; blank; couleurs argent	Réf.: 745-632 Contact de pontage; 2 raccords; couleurs argent	Réf.: 745-633 Contact de pontage; 3 raccords; blank; couleurs argent
--	---	--

1.1.3 Outil

1.1.3.1 Outil de manipulation



Réf.: 210-721
Outil de manipulation; lame 5,5 x 0,8 mm;
avec tige partiellement isolée; multicolore

1.1.4 Repérage

1.1.4.1 Étiquette de marquage



Réf.: 248-501
Carte de repérage mini WSB; en carte;
non extensible; vierge; encliquetable;
blanc



Réf.: 248-501/000-006
Carte de repérage mini WSB; en carte;
non extensible; vierge; encliquetable;
bleu



Réf.: 248-501/000-007
Carte de repérage mini WSB; en carte;
non extensible; vierge; encliquetable; gris



Réf.: 248-501/000-002
Carte de repérage mini WSB; en carte;
non extensible; vierge; encliquetable; jau-
ne



Réf.: 248-501/000-012
Carte de repérage mini WSB; en carte;
non extensible; vierge; encliquetable;
orange



Réf.: 248-501/000-005
Carte de repérage mini WSB; en carte;
non extensible; vierge; encliquetable; rou-
ge



Réf.: 2009-145
Mini-WSB Inline; pour Smart Printer; 1700
pièces sur rouleau; extensible 5 - 5,2 MM;
vierge; encliquetable; blanc



Réf.: 2009-145/000-006
Mini-WSB Inline; pour Smart Printer; 1700
pièces sur rouleau; extensible 5 - 5,2 MM;
vierge; encliquetable; bleu



Réf.: 2009-145/000-007
Mini-WSB Inline; pour Smart Printer; 1700
pièces sur rouleau; extensible 5 - 5,2 MM;
vierge; encliquetable; gris



Réf.: 2009-145/000-002
Mini-WSB Inline; pour Smart Printer; 1700
pièces sur rouleau; extensible 5 - 5,2 MM;
vierge; encliquetable; jaune



Réf.: 2009-145/000-012
Mini-WSB Inline; pour Smart Printer; 1700
pièces sur rouleau; extensible 5 - 5,2 MM;
vierge; encliquetable; orange



Réf.: 2009-145/000-005
Mini-WSB Inline; pour Smart Printer; 1700
pièces sur rouleau; extensible 5 - 5,2 MM;
vierge; encliquetable; rouge



Réf.: 2009-145/000-023
Mini-WSB Inline; pour Smart Printer; 1700
pièces sur rouleau; extensible 5 - 5,2 MM;
vierge; encliquetable; vert



Réf.: 2009-145/000-024
Mini-WSB Inline; pour Smart Printer; 1700
pièces sur rouleau; extensible 5 - 5,2 MM;
vierge; encliquetable; violet

1.1.5 Tester et mesurer

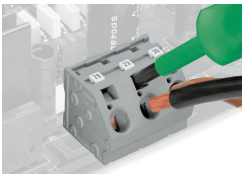
1.1.5.1 Accessoire de test



Réf.: 210-136
Fiche de contrôle; Ø 2 mm; avec câble de
longueur 500 mm; rouge

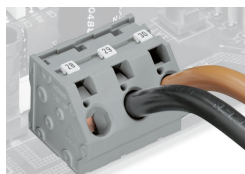
Indications de manipulation

Raccorder le conducteur



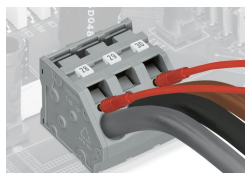
Connexion et déconnexion des conduc-
teurs – avec outil de manipulation 5,5
mm – Série 745, 16 mm².

Repérage



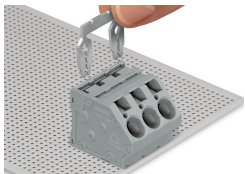
Marquage avec étiquettes de marquage
Mini-WSB et WMB ou imprimé directement
côté usine – série 745

Tester

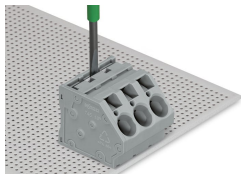


Tester avec fiche de contrôle – Série 745

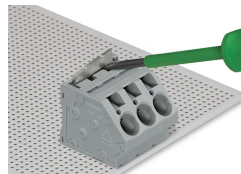
Pontage



Insertion du peigne de pontage



Insertion du peigne de pontage – Enfon-
cer jusqu'à la butée d'arrêt avec un outil
de manipulation – Série 745.



Retrait du peigne de pontage – soulever
hors de la borne avec un outil de manipu-
lation – Série 745.