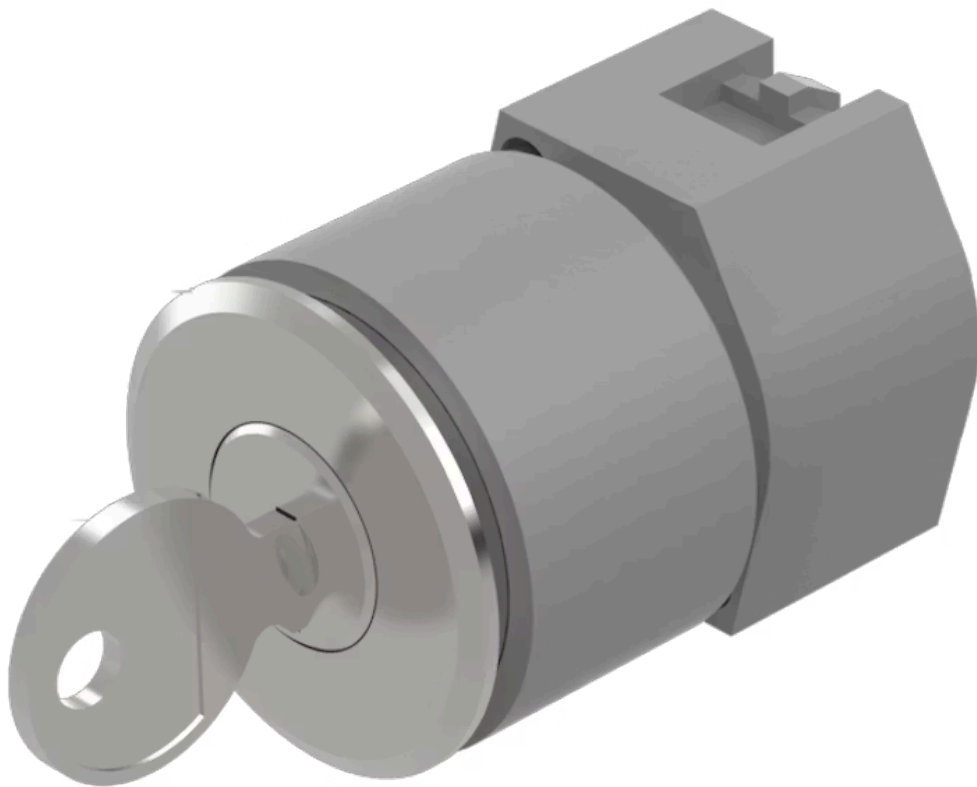


Actuador

704.115.018

Distribuido por
Rs-online



<https://rs-online.eao.com/component/704.115.0...>

Su producto:



704.115.018 Actuador

FRONTAL

Dimensiones frontales:	Ø 35 mm
Forma frontal:	redondo
Color del marco frontal:	Natural
Material del marco frontal:	Aluminio

MONTAJE

Diseño:	rasante
Orificio de montaje:	Ø 30.5 mm
Tipo de montaje:	Montaje en panel

CARACTERÍSTICAS ELÉCTRICAS

Normas:	Los dispositivos cumplen la «Normativa sobre aparata de baja tensión» DIN EN 60947-1
----------------	--

CARACTERÍSTICA MECÁNICA

Función de conmutación:	Momentáneo - Descanso (a) - Momentáneo
Etapas de conmutación:	3 posiciones
Ángulo de conmutación:	42° izquierda / 42° derecha
Vida útil mecánica:	≤50 000 ciclos de operación
Peso:	0.1 kg

CONDICIÓN AMBIENTAL

Grado de protección IP:	IP65 frontal
--------------------------------	--------------

Temperatura de funcionamiento: - 40 °C ... + 55 °C

Temperatura de almacenamiento: - 40 °C ... + 85 °C

CERTIFICADO

REACH: Conforme a REACH

RoHS: Conforme a RoHS

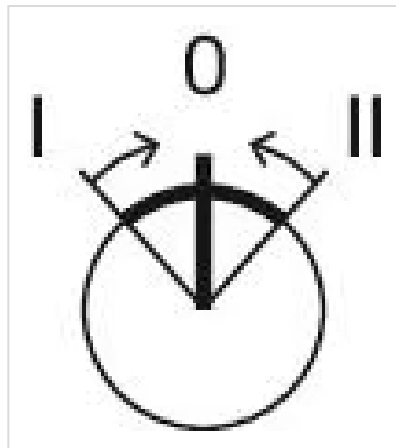
OTROS

Descripción breve: Actuador, Ø 30.5 mm, Ø 35 mm, redondo, Natural, Aluminio, Momentáneo - Descanso (a) - Momentáneo

Notas: Bloqueo estándar Ronis 251
Otros números de bloqueo a petición
Se pueden abrochar / de broche un máximo de 3 elementos de conmutación

Número máximo de elementos de conmutación: 3

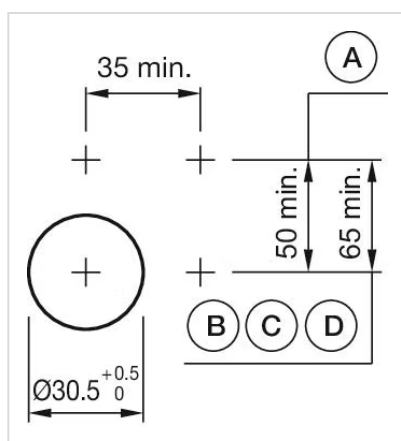
Posiciones de conmutación:



Esquema de conexión:

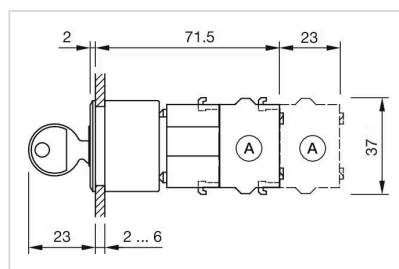


Orificios de montaje:



- A = Terminal de tornillo
- B = Terminal insertable (PIT)
- C = Terminal enchufable 6,3 mm x 0,8 mm
- D = Terminal enchufable doble 6,3 mm x 0,8 mm

Dimensiones:



A = Conexión de tornillo