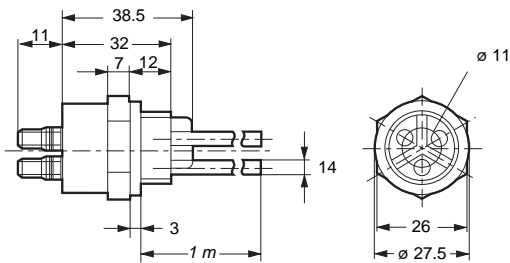


Porte électrodes et sondes

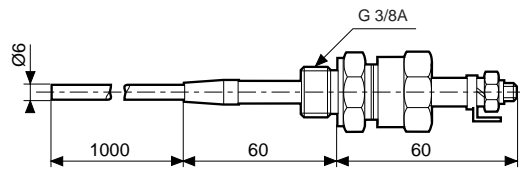
Accessoires pour types EN / END



79 696 044 - (S8)

Porte-électrode léger et compact à 3 sondes (inox).
Porte électrode et sonde 1000 mm.
Particulièrement recommandé pour distributeurs de boissons et dans le cas où l'espace d'installation est restreint.

Température d'utilisation : 80 °C
Pression maxi : 2 kg/cm²



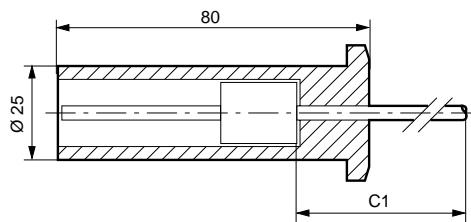
79 696 014 - (S3)

Porte-électrode à une seule sonde fournie dans la longueur standard de 1000 mm. (Acier inox 304).

Prise fileté 3/8" gaz composée d'une tête hexagonale. Pour vissage, utiliser une clef de 24 mm. Adapté pour emplois sur chaudières, autoclaves et dans les cas où il y a des conditions de haute température, jusqu'à 200 °C, et de haute pression, jusqu'à 25 kg/cm².

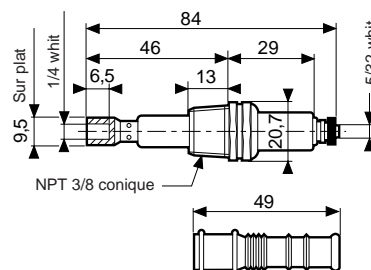


S7



79 696 043 - (S7)

Electrode protégée à suspendre.
Enveloppe de protection : PUC (S7).
Electrode : acier inox.
Longueur de câble sur demande (C1) :
79 696 001



79 696 006 - (S5)

Adapté pour les hautes pressions, et les hautes températures. Emploi jusqu'à 350 °C 15 kg/cm².
Parties métalliques en acier inoxydable isolées par céramique.
Prise fileté 3/8" gaz.