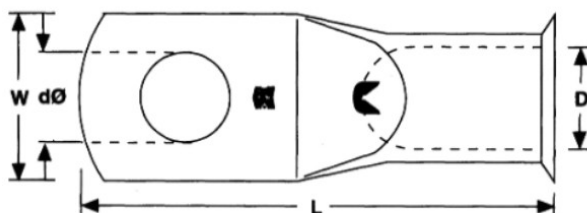


Cosses à œillet cylindriques pour utilisation intensive non isolées de RS Pro



Spécifications

- Fabriquées en tubes étirés avec précision selon BS 2871
- Conçues pour répondre aux exigences de performances de la norme BS 4579 partie 1
- Etamées conformément à la norme BS 1872 partie 2 pour la résistance à la corrosion
- Entrée de câble en cloche pour un accès facile
- Adapté pour une utilisation à des températures de 150 °C

Dimensions (mm)						
Code commande RS Pro	Taille de conducteur (mm ²)	Diamètre de bornage	Longueur (L)	Largeur (l)	Taille des goujons (D)	Diamètre d'orifice (dØ)
119-160	6	6	24.6	10	4	6.3
119-176	6	8	27.3	12.5	4	8.3
531-015	10	5	30	10.4	4.5	5.1
531-021	10	6	30	10.5	4.5	6.3
531-037	10	8	30	12.5	4.5	8.2
531-043	16	6	30.7	11	5.5	6.3
531-059	16	8	30.7	12.5	5.5	8.3
531-065	25	6	32.2	13.1	6.7	6.3
531-071	25	8	32.2	13.1	6.7	8.3
531-087	25	10	36.9	15.1	6.7	10.2
241-4631	35	8	37.6	15.8	8.6	8.3
531-885	35	10	41.5	16.2	8.6	10.3
531-891	50	10	43.2	17.6	9.6	10.3
531-908	50	12	43.2	18.7	9.6	12.8
531-914	70	10	50.4	21.8	12	10.2
531-920	70	12	50.4	21.8	12	12.7
241-4647	95	10	53.2	24.3	13.5	10.3
241-4669	95	12	53.2	24.3	13.5	12.7
241-4653	120	10	59.1	27.5	15	10.3
241-4675	120	12	59.1	27.5	15	12.7
241-4681	150	10	66.3	30.3	16.5	10.2
241-4704	150	12	66.3	30.3	16.5	12.7