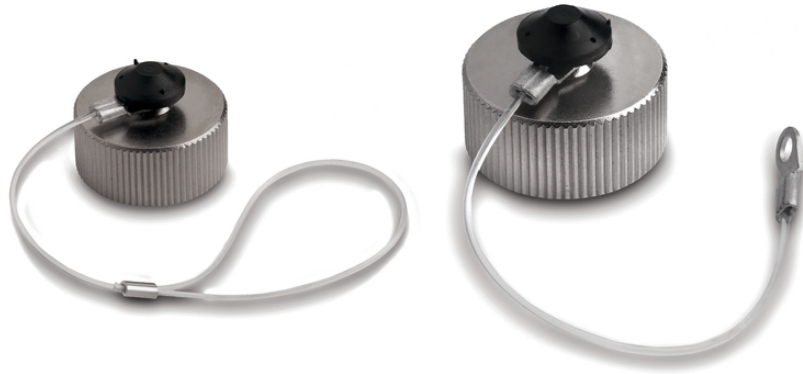


Accessoires EPIC® SIGNAL R 3.0

Contacts, outillage et accessoires pour connecteurs circulaires

Accessoires pour connecteur circulaire EPIC® R3.0



Caractéristiques techniques

Classification ETIM 5:

ETIM Classe 5.0 - ID : EC002314

ETIM Classe 5.0 - Description : Bouchon pour connecteurs industriels

Classification ETIM 6:

ETIM 6.0 Class-ID : EC002314

ETIM 6.0 Classe-Description : Embout de protection pour connecteurs industriels

Remarque

Les photographies et les graphiques ne sont pas à l'échelle et ne constituent pas des représentations fidèles des produits concernés.

Les prix indiqués sont nets, sans TVA ni charges. Vente aux clients professionnels.

Accessoires EPIC® SIGNAL R 3.0

Numéro d'article	Designation article	Pour modèle
Joint plat		
50201203	Joint plat R3.0 A	Pour modèle A1
50202203	Joint plat R3.0 B	pour modèle B
Capuchon métallique		
50201120	Capuchon métallique à vis R3.0 A	Pour modèle A1

Dernière mise à jour (20.12.2019)

©2019 Lapp Group - all rights reserved.

Gestion des produits <http://lappfrance.lappgroup.com>

Die aktuellen technischen Daten finden Sie im dazugehörigen Datenblatt. Vous pouvez trouver les données techniques actuelles dans la feuille de données correspondante.
PN 0456 / 02_03.16