

Przełącznik osobny - REL-IR4/LDP- 24DC/4X21 - 2903677


Należy pamiętać, że podane dane pochodzą z katalogu online. Proszę o pobranie kompletnych informacji i danych z dokumentacji użytkownika. Obowiązują ogólne warunki użytkowania dla materiałów pobieranych przez Internet. (<http://phoenixcontact.pl/download>)



Wtykowe przełączniki przemysłowe ze stykami mocy, 4 styki przełączne, przycisk kontrolny, dioda stanu LED, dioda gasząca, mechaniczne wskaźniki położenia styków, polaryzacja A1+, A2-, napięcie wejściowe: 24 V DC



Dane handlowe

Jednostka opakowania	10 pcs
Minimalne zamówienie	10 pcs
GTIN	 4 046356 758901
GTIN	4046356758901
Waga jednej sztuki (bez opakowania)	34,400 GRM
Numer taryfy celnej	85364190
Kraj pochodzenia	Polska
Sales Key	CK6193

Dane techniczne

Wymiary

Szerokość	21,2 mm
Wysokość	27,5 mm
Głębokość	35,6 mm

Warunki otoczenia

Temperatura otoczenia (praca)	-40 °C ... 70 °C
Temperatura otoczenia (składowanie/transport)	-40 °C ... 85 °C
Stopień ochrony	RT I

Dane wejściowe

Znamionowe napięcie wejścia U_N	24 V DC
Typowy prąd wejścia dla U_N	42 mA
Czas zadziałania typowo	13 ms

Przełącznik osobny - REL-IR4/LDP- 24DC/4X21 - 2903677

Dane techniczne

Dane wejściowe

typowy czas opadania	14 ms
Układ ochronny	Dioda bocznikująca
Wskaźnik stanu	LED żółta
Strata mocy w warunkach znamionowych	1,01 W

Dane wyjścia

Rodzaj zestyków	4 zestyki przełączne
Rodzaj styku przełącznego	Styk pojedynczy
materiał styków	AgNi
Maksymalne napięcie łączeniowe	250 V AC/DC
Napięcie łączeniowe minimalne	5 V (przy 24 mA)
Prąd załączalny minimalny	5 mA (przy 24 V)
prąd załączalny maksymalny	16 A (20 ms, zestyk zwierny)
Obciążalność prądowa trwała zestyku	6 A
moc wyłączalna (obc. rezystancyjne) maksymalnie	144 W (przy 24 V DC)
	124 W (przy 48 V DC)
	108 W (przy 60 V DC)
	52 W (przy 110 V DC)
	48 W (przy 220 V DC)
	1500 VA (przy 250 V AC)
Moc łączeniowa, min	0,12 W
Zdolność łączeniowa	2 A (przy 24 V, DC13)
	0,22 A (przy 120 V, DC13)
	0,11 A (przy 250 V, DC13)
	1,5 A (przy 24 V, AC15)
	1,5 A (przy 120 V, AC15)
	1 A (przy 240 V, AC15)
Obciążenie silnika wg UL 508	1/3 HP, 240 V AC

Informacje ogólne

Napięcie probiercze	2,5 kV _{eff} (50 Hz, 1 min., uzwojenie/styk)
	2 kV _{eff} (50 Hz, 1 min., zestyk przełączny/przełączny)
Rodzaj pracy	100 % współczynnik pracy
Trwałość mechaniczna	ok. 2x 10 ⁷ cykli łączeniowych
Trwałość elektryczna	patrz schemat
Pozycja montażu	dowolna

Dane przyłączeniowe

Rodzaj przyłącza	Przyłącze wtykowe
------------------	-------------------

Normy i przepisy

Normy/przepisy	IEC 60664
	IEC 61810

Przełącznik osobny - REL-IR4/LDP- 24DC/4X21 - 2903677

Dane techniczne

Normy i przepisy

Znamionowe napięcie izolacji	250 V AC
Znamionowe napięcie udarowe	2,5 kV
Izolacja	Izolacja podstawowa
Stopień zanieczyszczenia	2
Kategoria przepięciowa	II

Zgodność / dopuszczenia

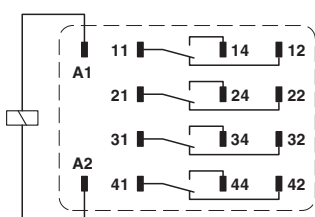
Oznaczenie	Test korozji przy przepływie gazu
Oznaczenie	ISA-S71.04. G3 Harsh Group
	EN 60068-2-60

Environmental Product Compliance

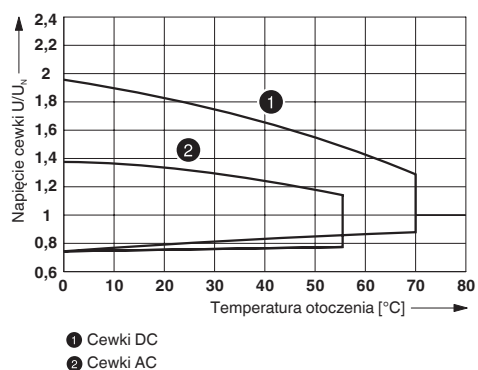
China RoHS	Okres dla użytkowania zgodnego z przeznaczeniem (EFUP): 50 lat
	Informacje na temat substancji niebezpiecznych można znaleźć w deklaracji producenta w zakładce „Do pobrania”

Rysunki

Schemat



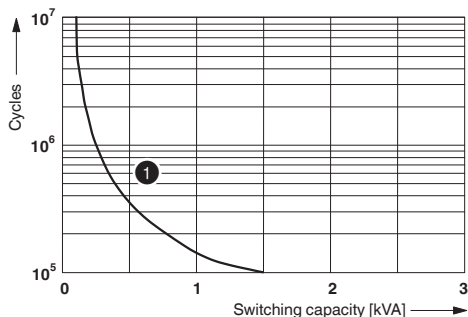
Wykres



Zakres napięcia roboczego

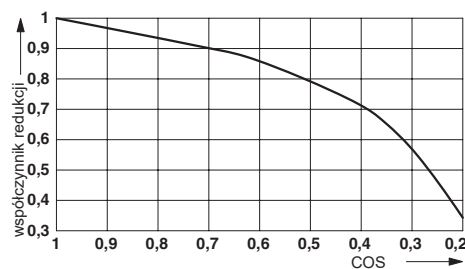
Przełącznik osobny - REL-IR4/LDP- 24DC/4X21 - 2903677

Wykres



1 250 V AC, Ohmic load

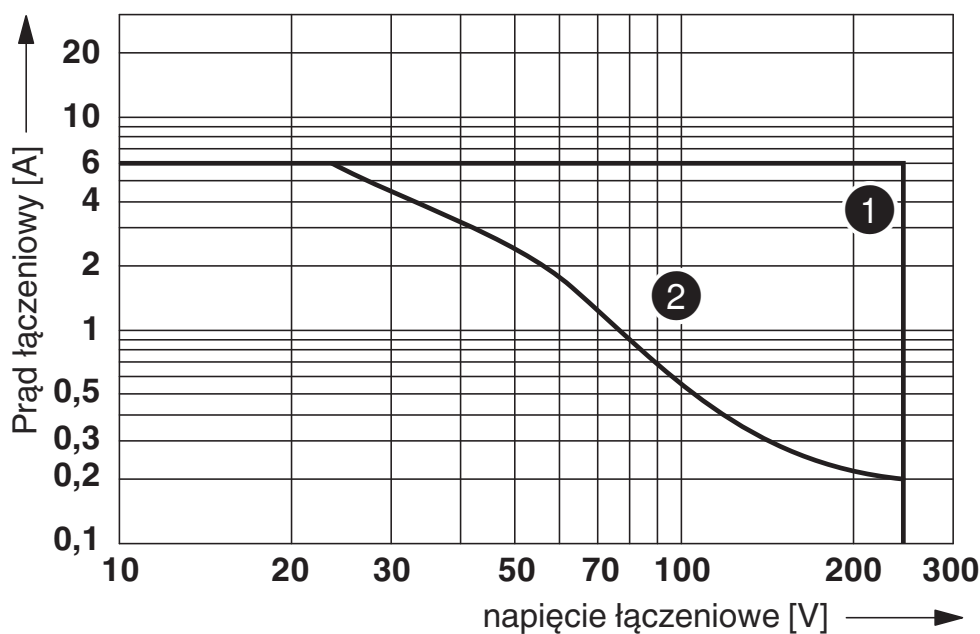
Wykres



Trwałość elektryczna

współczynnik redukcji trwałości

Wykres



1 AC, obciążenie rezystancyjne

2 DC, obciążenie rezystancyjne

Zdolność wyłączania

Klasyfikacje

eCl@ss

eCl@ss 10.0.1	27371601
eCl@ss 11.0	27371601
eCl@ss 4.0	27371100

Przełącznik osobny - REL-IR4/LDP- 24DC/4X21 - 2903677

Klasyfikacje

eCl@ss

eCl@ss 4.1	27371100
eCl@ss 5.0	27371600
eCl@ss 5.1	27371600
eCl@ss 6.0	27371600
eCl@ss 7.0	27371601
eCl@ss 9.0	27371601

ETIM

ETIM 2.0	EC001437
ETIM 3.0	EC001437
ETIM 4.0	EC001437
ETIM 6.0	EC001437
ETIM 7.0	EC001437

UNSPSC

UNSPSC 6.01	30211916
UNSPSC 7.0901	39121515
UNSPSC 11	39121515
UNSPSC 12.01	39121515
UNSPSC 13.2	39122334
UNSPSC 18.0	39122334
UNSPSC 19.0	39122334
UNSPSC 20.0	39122334
UNSPSC 21.0	39122334

Aprobaty

Aprobaty

Aprobaty

CSA / UL Recognized / cUL Recognized / EAC / VDE Zeichengenehmigung / cULus Recognized

Aprobaty Ex

Szczegóły aprobat

CSA		http://www.csagroup.org/services-industries/product-listing/	2554095
-----	--	---	---------

Przełącznik osobny - REL-IR4/LDP- 24DC/4X21 - 2903677

Aprobaty

UL Recognized		http://database.ul.com/cgi-bin/XYV/template/LISEXT/1FRAME/index.htm	FILE E 172140
---------------	--	---	---------------

cUL Recognized		http://database.ul.com/cgi-bin/XYV/template/LISEXT/1FRAME/index.htm	FILE E 172140
----------------	--	---	---------------

EAC			TR_TS_D_00573_c
-----	--	--	-----------------

VDE Zeichengenehmigung		http://www2.vde.com/de/Institut/Online-Service/VDE-gepruefteProdukte/Seiten/Online-Suche.aspx	40040427
------------------------	--	---	----------

cULus Recognized			
------------------	--	--	--

Akcesoria

Dalsze produkty

Gniazdo przełącznikowe - RIF-2-BPT/4X21 - 2900934



Gniazdo przełącznika RIF-2..., do przełączników przemysłowych z 2 lub 4 stykami przełącznymi, złącze push-in, z możliwością wetknięcia modułu wejściowego/przeciwzakłóceniewego, do montażu na NS 35/7,5

Gniazdo przełącznikowe - RIF-2-BSC/4X21 - 2900932



Gniazdo przełącznikowe RIF-2..., do przełączników przemysłowych z 2 lub 4 zestykami przełącznymi, przyłącze śrubowe, możliwość wetknięcia modułów wejściowych / przeciwzakłóceniewych, do montażu na szynie NS 35/7,5