

Hoja de características del producto

Características

HMIDT351

7W Touch Advanced Display WVGA ((*))



Principal

Gama de producto	Magelis GTU ((*))
Tipo de producto o componente	Panel de pantalla táctil avanz
Tipo de terminal	Visualizador pantalla táctil

Complementario

Resolución en píxeles	800 x 480 ((*))
Touchscreen resolution	800 x 480
[Us] tensión de alimentación asignada	12...24 V CC alimentación
Límites de tensión de alimentación	10.8...28.8 V
Consumo de energía en W	6.5 W
Tamaño de pantalla	7 pulgadas
Tipo de pantalla	LCD TFT color
Resolución de la pantalla	800 x 480 pixels WVGA
Color de pantalla	262144 colores
Vida útil de la luz posterior	50000 horas
Panel táctil	Single touch analogue resistive
Tipo de instalación	Instalación interior
Tipo de refrigeración	Conven natural
Corriente de entrada	30 A
Dimensiones de corte	190 (+ 1/- 0) x 135 (+ 1/- 0) mm ((*))
Anchura	203.6 mm
Altura	148.6 mm
Profundidad	36 mm
Peso del producto	1,2 kg

Entorno

Grado de protección IP	IP66 (panel frontal) IP67 (panel frontal)
------------------------	----------------------------------------------

Grado de protección nema	NEMA 4X (panel frontal)
Normas	CSA C22.2 No 142 ANSI/ISA 12-12-02 IEC 61132-3 CSA C22.2 No 214 : clase I división 2 UL 508
Certificaciones de producto	CE cULus RCM KC
Temperatura ambiente de funcionamiento	0...60 °C acorde a EN 61131-2
Temperatura ambiente de almacenamiento	-20...60 °C
Grado de contaminación	2
Humedad relativa	10...90 % (non-condensing)
Altitud máxima de funcionamiento	2000 m
Resistencia a las vibraciones	Amplitud constante 3.5 mm (f = 5...9 Hz) de acuerdo con EN/IEC 61131-2 9.8 m/s ² (f = 9...150 Hz) de acuerdo con EN/IEC 61131-2
Resistencia a los choques	147 m/s ² de acuerdo con EN/IEC 61131-2
Compatibilidad electromagnética	Prueba de inmunidad de descarga electrostática, nivel 3 de acuerdo con EN/IEC 61000-4-2

Sostenibilidad de la oferta

Estado de la oferta sostenible	Producto Green Premium
RoHS (código de fecha: AASS)	Conforme - desde 1347 ((*)) - Declaración de conformidad de Schneider Electric Declaración de conformidad de Schneider Electric
REACH	La referencia no contiene SVHC La referencia no contiene SVHC
Perfil ambiental del producto	Disponible Perfil medioambiental
Instrucciones para el fin del ciclo de vida del producto	DISPONIBLE Manual de gestión residuos

Garantía contractual

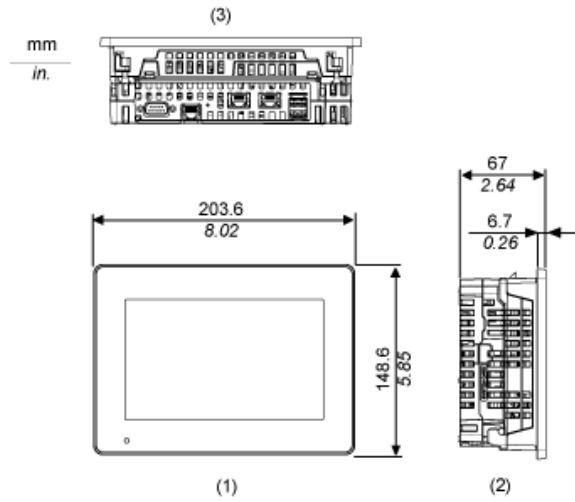
Warranty period	18 months
-----------------	-----------

Hoja de características del producto HMIDT351

Esquemas de dimensiones

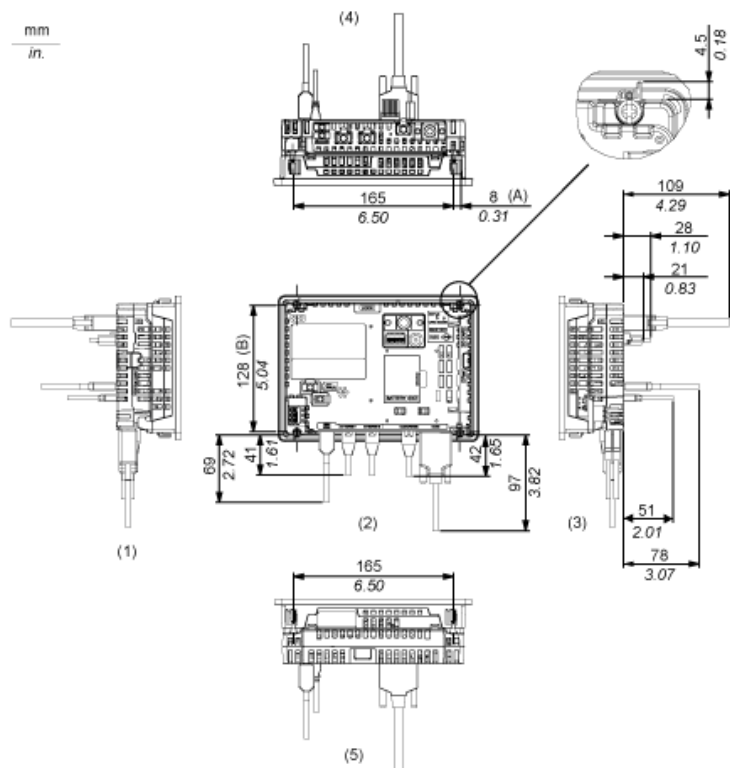
Dimensiones exteriores

Unidad de visualización con Box Module



- 1 Parte frontal
- 2 Izquierda
- 3 Parte inferior

Instalación con tornillos de instalación y dimensiones con cables



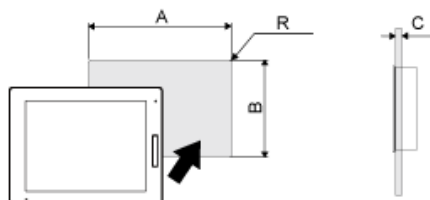
- (A) Área de giro del tornillo
- (B) Paso del centro de los tornillos de instalación
- 1 Derecha
- 2 Parte frontal
- 3 Izquierda
- 4 Parte inferior
- 5 Parte superior

Hoja de características del producto HMIDT351

Montaje y aislamiento

Montaje

Dimensiones del hueco del panel



Dimensiones en mm

A	B	C	R
190 (+1/-0)	135 (+1/-0)	De 1,6 a 5	3 máx.

Dimensiones en pulgadas

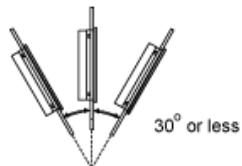
A	B	C	R
7.48 (+0.04/-0)	5.31 (+0.04/-0)	De 0.06 a 0.2	0.12 máx.

Hoja de características del producto HMIDT351

Montaje y aislamiento

Requisitos de instalación

Ángulo de montaje



Si coloca este producto con una inclinación superior a 30°, la temperatura ambiente no debe superar los 40 °C (104 °F). Puede que sea necesario utilizar un sistema de enfriamiento por aire forzado (ventilador, aire acondicionado) para garantizar que la temperatura ambiente de funcionamiento sea de 40 °C o menos (104 °F o menos).

Hoja de características del producto HMIDT351

Montaje y aislamiento

Distancias mínimas

