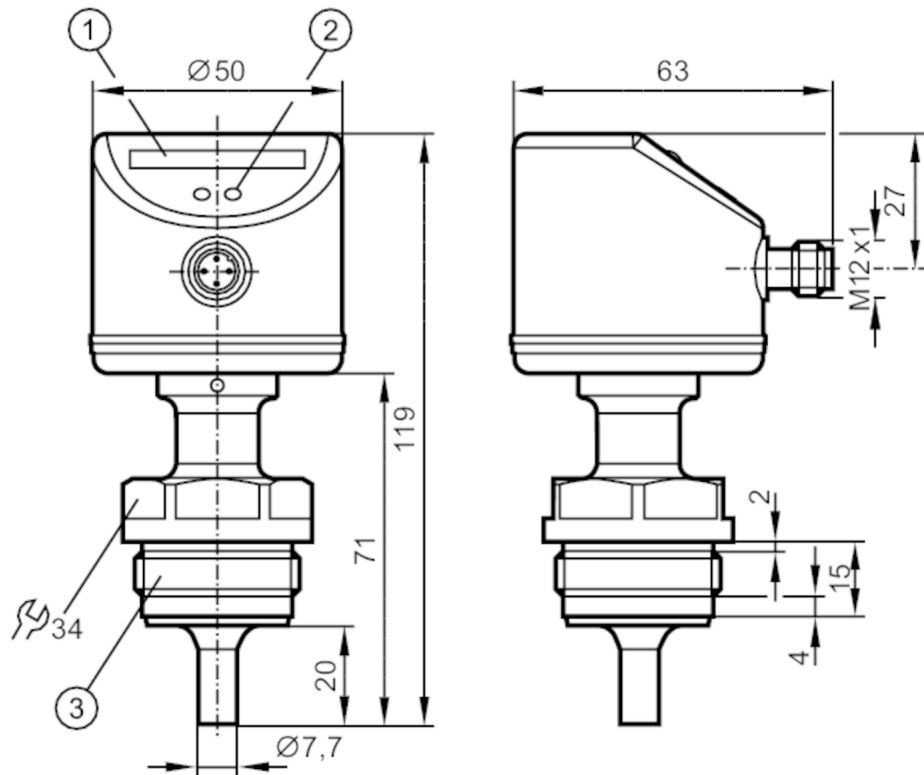


SI6600



Capteur de débit

SIR11ABBFPKG/US-100-IPF



- 1 rampe de LED
- 2 bouton de réglage
- 3 filetage G1 Aseptoflex Vario



EC 1935/2004

EHEDG Certified

FCM



Caractéristiques du produit

Nombre des entrées et sorties	Nombre des sorties numériques: 1
Raccord process	taraudage G 1 filetage extérieur Aseptoflex Vario

Application

Caractéristique spécifique	contacts dorés
Application	applications aseptiques
Température du fluide [°C]	-25...95; (pour process SEP: ...140 °C)
Tenue en pression	30 bar 3 MPa
PMSA pour des applications selon NEC [bar]	30

Données électriques

Tension d'alimentation [V]	19...36 DC
Consommation [mA]	< 60
Classe de protection	III
Protection inversion de polarité	oui
Retard à la disponibilité [s]	10

Entrées/sorties

Nombre des entrées et sorties	Nombre des sorties numériques: 1
-------------------------------	----------------------------------



Capteur de débit

SIR11ABBFPG/US-100-IPF

Sorties		
Nombre total de sorties	1	
Sortie signal	signal de commutation	
Technologie	PNP	
Nombre des sorties numériques	1	
Fonction de sortie	normalement ouvert / fermé; (paramétrage)	
Chute de tension max. sortie de commutation DC [V]	2,5	
Courant de sortie (au maintien) de la sortie de commutation DC [mA]	250	
Protection courts-circuits	oui	
Version protection courts-circuits	pulsé	
Protection surcharges	oui	
Etendue de mesure / plage de réglage		
Longueur de la sonde L [mm]	20	
Liquides		
Plage de réglage [cm/s]	3...300	
Meilleure sensibilité [cm/s]	3...100	
Milieu gazeux		
Plage de réglage [cm/s]	200...3000	
Meilleure sensibilité [cm/s]	200...800	
Exactitude / déviations		
Répétabilité [% de Sr]	1...5	
Remarque sur la répétabilité	pour l'eau 5...100 cm/s; 25 °C Réglage usine	
Dérive de la température [cm/s x 1/K]	0.1; (pour l'eau 5...100 cm/s; 10...70 °C)	
Gradient de température [K/min]	150	
Exactitude du seuil [cm/s]	± 2...± 10; (pour l'eau 5...100 cm/s; 25 °C; Réglage usine)	
Hystérésis [cm/s]	2...5; (pour l'eau 5...100 cm/s; 25 °C; Réglage usine)	
Temps de réponse		
Temps de réponse [s]	1...10	
Logiciel / programmation		
Réglage du seuil de commutation	bouton-poussoir	
Conditions d'utilisation		
Température ambiante [°C]	-25...60	
Indice de protection	IP 67; IP 69K	
Tests / homologations		
CEM	DIN EN 61000-6-2	
	DIN EN 61000-6-3	
Tenue aux chocs	DIN EN 60068-2-27	50 g (11 ms)
Tenue aux vibrations	DIN EN 60068-2-6	10 g (55...2000 Hz)

SI6600



Capteur de débit

SIR11ABBFPKG/US-100-IPF

MTTF	[Années]	298
------	----------	-----

Données mécaniques

Poids	[g]	425,5
Boîtier		cylindrique
Dimensions	[mm]	Ø 50 / L = 119
Matières		inox (1.4404 / 316L); PC; PBT GF20; EPDM/X; Joint d'étanchéité: FKM
Matières en contact avec le fluide		inox (1.4435 / 316L) caractéristiques de surface: Ra < 0,4 µm / Rz = 4 µm
Raccord process		taroudage G 1 filetage extérieur Aseptoflex Vario
Diamètre de la sonde	[mm]	7,7
Longueur d'installation EL	[mm]	20

Afficheurs / éléments de service

Indication	Fonction	10 x LED, 3 couleurs
------------	----------	----------------------

Remarques

Unité d'emballage	1 pièces
-------------------	----------

Raccordement électrique

Connecteur: 1 x M12; codage: A; Contacts: doré



Raccordement

