



FumeCube

Éléments à préciser ...

1. Système à un ou deux bras

2. Voltage


3. Préfiltre

4. Filtre principal

6. Kit d'interfaçage

1	2	Système à bras unique		Système à deux bras	
Voltage		230 V ± 10 %	120 V ± 10 %	230 V ± 10 %	120 V ± 10 %
Contrôle de l'aspiration		072066	072067	072065	072068
Puissance		0,14 kW	0,107 kW	0,14 kW	0,107 kW
Fréquence		50Hz / 60 Hz	50Hz / 60 Hz	50Hz / 60 Hz	50Hz / 60 Hz
Hauteur du boîtier		366 mm	366 mm	366 mm	366 mm
Largeur du boîtier (sans le tuyau)		308 mm	308 mm	308 mm	308 mm
Profondeur du boîtier (sans le tuyau)		294 mm	294 mm	294 mm	294 mm
Poids du boîtier (avec filtres)		17 Kg	17 Kg	17 Kg	17 Kg
Fabrication		Unités de précision en acier inoxydable brossé. Moteurs haute performance sans balais à fonctionnement continu. Se déplace facilement et rapidement.			

3 Tampon préfiltre



Options :
 F5 lot de 4 (standard)
 F6 lot de 4
 F8/F9 lot de 4

Code :
 200225
 200226
 200316

4 Filtre principal




Options :
 Filtre HEPA/filtre chimique (standard)
 Filtre chimique
 Filtre HEPA/filtre chimique de salle blanche*

Code :
 110536
 110537
 110538

* Utilisation en association avec Leanne
 Remarque : Les FumeCubes vendus avant décembre 2008 peuvent nécessiter des filtres différents. Veuillez contacter votre revendeur pour plus d'informations.



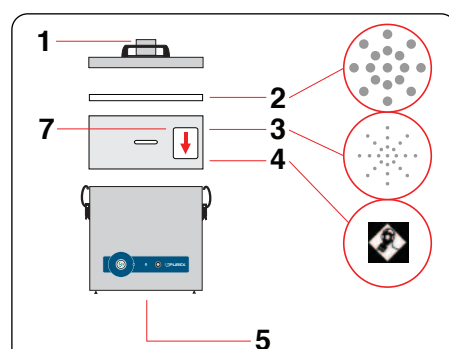
6 Interfaçage de la machine (en option)



Permet au système Purex d'être interfacé à un équipement connecté.

- Commande Marche/Arrêt :** L'unité d'aspiration se met en marche et s'arrête lorsqu'un équipement qui y est connecté se met en marche ou s'arrête.
- Avertissement en cas de colmatage du filtre :** Un signal est envoyé à un équipement pour déclencher une alerte ou arrêter l'unité.
- Interrupteur MARCHÉ/ARRÊT à distance :** Câble de cinq mètres et interrupteur

Voir PAGE 45



- Légende :**
- 1) Entrée d'air - 57 mm Diamètre interne - 62 mm Diamètre externe
 - 2) Préfiltre.
 - 3) Filtre principal (emplacement filtre HEPA).
 - 4) Filtre principal (emplacement filtre à charbon).
 - 5) L'air propre est rejeté sur place. 7) Étiquette d'identification du filtre.
- Pour les filtres de salles blanches, les positions 3 et 4 sont inversées.



Système à bras unique fourni avec :
 1 x Filtre + tampon préfiltre
 1 x tuyau flexible [noir] de 51 mm x 2 m
 2 x Manchons de raccordement [noirs]
 1 x support à mentonnet
 1 x Bras flexible de 38 mm en acier inoxydable avec valve ouvert/fermé
 1 x Embout en biseau de 38 mm et 1 x capuchon conique.



Système à deux bras fourni avec :
 1 x Filtre + tampon préfiltre
 1 x tuyau flexible [noir] de 51 mm x 2 m
 4 x Manchons de raccordement [noirs]
 2 x supports à mentonnet
 2 x Bras flexibles de 38 mm en acier inoxydable avec valve ouvert/fermé
 2 x Embouts en biseau de 38 mm et 2 x capuchons coniques.

Commandes

Avertissement visuel et sonore en cas de colmatage du filtre

Avertit l'opérateur lorsqu'un filtre commence à se colmater. Cela permet de se munir d'un filtre de rechange et d'éviter les temps d'indisponibilité.

Indicateur DEL de l'état du filtre

Vert = Filtre propre
 Jaune = Filtre bientôt bouché
 Rouge = Filtre bouché, le filtre doit être remplacé

Interfaçage à d'autres équipements (par ex. un laser) en option.

Caractéristiques du système...

- Régulation électronique automatique du débit d'air. Maintien un taux d'extraction constant même quand les filtres se colmatent
- Débit d'air ajustable
- Système d'avertissement VariColour en cas de colmatage du filtre
- Coûts d'achat et d'utilisation faibles
- Le changement rapide des préfiltres offre une durée de vie plus longue aux filtres
- Le filtrage submicronique (HEPA) retient 99.997 % des particules jusqu'à 0,3 microns
- Le filtrage au charbon actif retient les gaz dangereux
- Installation facile et fonctionnement silencieux
- Se déplace facilement
- Machine de précision, fabriquée en acier inoxydable

Inclus :

- 1 x Filtre principal
- 4 x Tampons préfiltre
- Kit à un ou deux bras
- 1 x Câble d'alimentation

Accessoires

Veillez vous reporter à la section accessoires au dos de cette brochure.