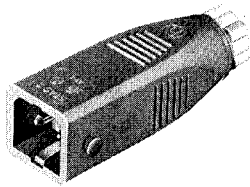


**ST-Serie**  
**Kompakte Steckverbinder**  
**für Netzspannungs- und**  
**Steuerleitungsanschlüsse**

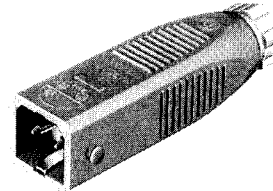
Hirschmann

**2polig + ⊕**  
 Schutzart IP 54

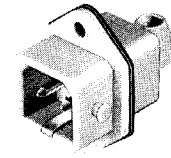
**STAS 2**



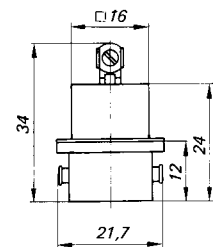
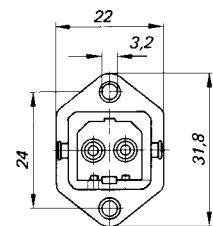
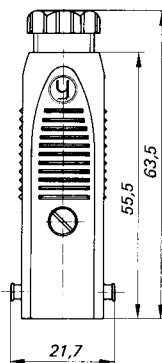
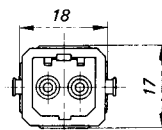
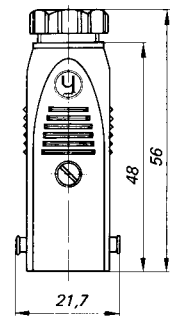
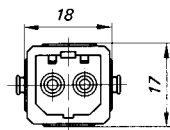
**STAS 20**



**STASEI 2**



Elektrische Daten siehe S. 9



Montageausschnitt  
 siehe S. 22

Bauform/  
 Beschreibung

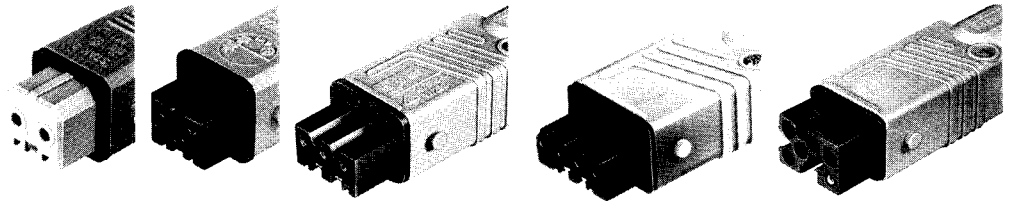
Leitungsstecker  
**ohne Zugentlastung**

Leitungsstecker  
**mit Zugentlastung**

Einbaustecker

Zahl der Pole	2 + ⊕	2 + ⊕	2 + ⊕
Anschlußart	schrauben	schrauben	schrauben
Lieferumfang/ Lieferart	1 Leitungsstecker montiert	1 Leitungsstecker montiert	1 Einbaustecker mit Flachdichtung montiert
Gehäusefarbe	grau	grau	grau
Steckbar mit/passend zu	STAK 2, STAK 20, STAKEI 2, STAKAP 2	STAK 2, STAK 20, STAKEI 2, STAKAP 2	STAK 2, STAK 20, STAKEI 2, STAKAP 2

<b>Typ</b>	<b>STAS 2</b>	<b>STAS 20</b>	<b>STASEI 2</b>
<b>Bestell-Nummer</b>	<b>930 620-106</b>	<b>931 265-106</b>	<b>930 622-106</b>
<b>RS-Bestellnummer</b>		103-0894	103-0901

**ST-Serie**
**2polig + ⊕**
**3polig + ⊕**
**4polig + ⊕**
**5polig + ⊕**

**Programmübersicht**

Leitungsstecker	STAS 2				
- mit Zugentlastung	STAS 20	STAS 200	STAS 3		STAS 5
- mit angespr. Leitung			STAS 3 K		
- mit angespritzter Leitung und Sicherheitsbügel				STAS 4 K 075 SI	
Leitungsdose	STAK 2				
- mit Zugentlastung	STAK 20	STAK 200	STAK 3	STAK 4	STAK 5
- mit angespr. Leitung			STAK 3 K		
Einbaustecker	STASEI 2	STASEI 200	STASEI 3		STASEI 5
Anbaustecker	STASAP 2	STASAP 200	STASAP 300		STASAP 5
Einbaudose	STAKEI 2	STAKEI 200	STAKEI 3		STAKEI 5
Anbaudose	STAKAP 2	STAKAP 200	STAKAP 3		STAKAP 5
Winkelstecker			STAKWI 3		
Sicherheitsbügel	STASI 2	STASI 2	STASI 3		STASI 3

Die Steckverbinder dieser Serie können nicht mit Kleingeräte-Steckverbindern nach DIN 49454 gesteckt werden.

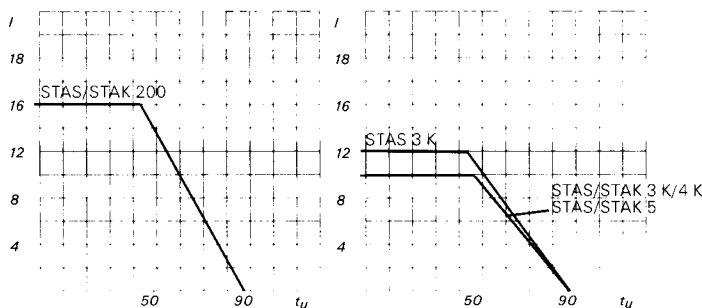
**Technische Angaben**

Anzahl der Pole	2 + ⊕	2 + ⊕	3 + ⊕	4 + ⊕	5 + ⊕
Betriebsspannung	UC 250 V (≈)	UC 250 V (≈)	UC 250 V (≈)	UC 250 V (≈)	UC 250 V (≈)
Bezugsspannung DIN VDE 0110	250~/300V –	250~/300V –	380~/450V –	380~/450V –	380~/450V –
Isolationsgruppe DIN VDE 0110	C	C	B	B	B
Betriebsstrom, dauernd	16 A	16 A	16 A	10 A	10 A
Durchgangswiderstand	≤ 5 mΩ	≤ 5 mΩ	≤ 5 mΩ	≤ 10 mΩ	≤ 10 mΩ
Kontaktelemente:	Stift u. federnde Buchse	Stift u. federnde Buchse	Stift u. federnde Buchse	Stift u. federnde Buchse	Stift u. federnde Buchse
Stiftdurchmesser	2 mm	2 mm	2 mm	1,6 mm	1,6 mm
Kontaktwerkstoff/ Oberfläche	Cu Zn/ gal Ni 2 Sn 4	Cu Zn/ gal Ni 2 Sn 4	Cu Zn/ gal Ni 2 Sn 4	Cu Zn versilbert	Cu Zn versilbert
Anschlußart	schrauben/ löten	schrauben	schrauben	crimpen	crimpen
Leiterquerschnitt max.	1 mm <sup>2</sup>	1 mm <sup>2</sup>	1,5 mm <sup>2</sup>	1,5 mm <sup>2</sup>	1,5 mm <sup>2</sup>
Leitungs-Außendurchmesser	4 – 6,5 mm	4 – 6,5 mm	6 – 10 mm	6 – 10 mm	6 – 10 mm
Leitungsverschraubung	Pg 7	Pg 7	Pg 11	Pg 11	Pg 11
Werkstoff/ Kontaktträger	PA 66 – GF 25/UL 94 – V1	PA 66 – GF 25/UL 94 – V1	PA 66 – GF 25/UL 94 – V1	PA 66 – GF 30/UL 94 – V1	PA 66 – GF 25/UL 94 – V1
Brandverhalten: Gehäuse	PA 6 – GF 30/UL 94 – HB	PA 6 – GF 30/UL 94 – HB	PA 6 – GF 30/UL 94 – HB	PA 6 – GF 30/UL 94 – HB	PA 6 – GF 30/UL 94 – HB
Schutzart DIN 40050	IP 54	IP 54	IP 54	IP 54	IP 54
Umgebungstemperatur t <sub>u</sub>	–30... 90 °C	–30... 90 °C	–30... 90 °C	–30... 90 °C	–30... 90 °C

**Derating-Kurve**

(Strombelastbarkeitskurve)

I = Betriebsstrom, dauernd für ein Kontaktpaar in A  
 t<sub>u</sub> = Umgebungstemperatur in °C



**Die wichtigsten Eigenschaften und Vorteile**

**Vielseitige Einsatzmöglichkeiten**

Kleine Außenmaße, geringer Platzbedarf.  
 Ausführungen 2-, 3-, 4- und 5polig, jeweils mit Schutzkontakt.  
 Viele Bauformen für vielseitige Anwendungen.

**Robuste Bauweise**

Gehäuse aus schlagfestem, glasfaserverstärktem Polyamid. Auch für Maschinen- und Gerätebau geeignet.  
 Rüttelsicher zu verriegeln.  
 Crimpanschlüsse bei der 5poligen Serie für Einsatz auch an Geräten, bei denen starke Vibrationen auftreten.

**Schutzart DIN 40050-IP 54**  
 Gegen Spritzwasser geschützt.

**Leitungssteckverbinder mit innenliegender Zugentlastung nach VDE-Richtlinien.**  
 STAS 2/STAK 2 ohne Zugentlastung.

**SEV-Genehmigung**

Die Steckverbinder wurden durch die Materialprüfanstalt des Schweizerischen Elektrotechnischen Vereins (SEV) gemäß Prüfberichten für den allgemeinen Verkauf in der Schweiz freigegeben.

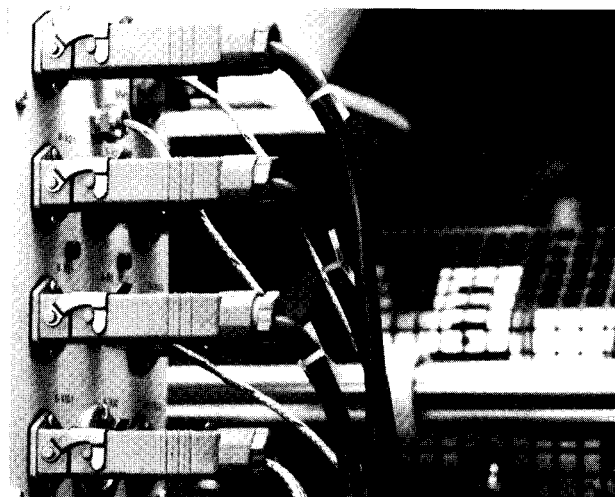


**VDE-Gutachten**

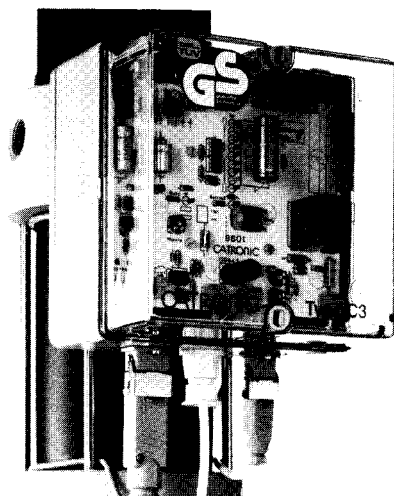
Für diese Steckverbinder wurden VDE-Gutachten mit Fertigungsüberwachung erteilt. Aufbau, Anschlußklemmen und Werkstoffe erfüllen die Bestimmungen nach VDE 0660. Die Luft- und Kriechstrecken erfüllen Forderungen nach VDE 0110 für die Isolationsgruppen und Bezugsspannungen.



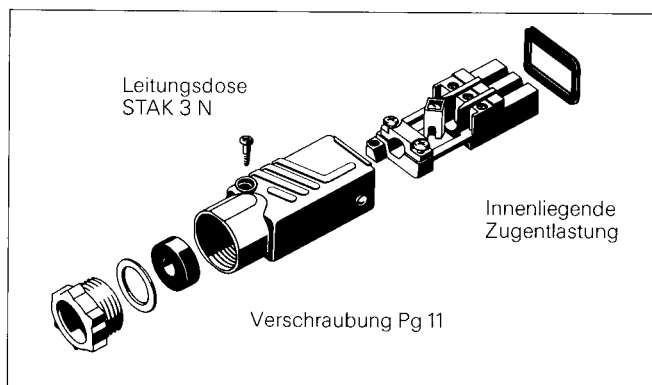
**Steckverbinder** sind nach DIN VDE 0627 Betriebsmittel, die bei bestimmungsgemäßer Verwendung (unter elektrischer Spannung) **nicht** gesteckt oder getrennt werden dürfen. Beim Einsatz ist die Norm VDE-Bestimmung DIN VDE 0100 T 410 und DIN VDE 0113 T 1 (EN 60 204 T 1) zu beachten.



Steuereinheit an einer Spritzgießmaschine



Wasseraufbereitungsanlage



**Anwendungsbeispiele**

- Kleinantriebe (Jalousien-, Rohr-, Servoantriebe ...)
- Netzspannungseinspeisungen in lichttechnischen Anlagen
- Spannungsversorgung mit erhöhten Anforderungen (TÜV) z. B. in der Elektromedizin, bei Meßgeräten usw.

- Netz- und Steuerleitungsanschlüsse an Geräten, Maschinen, Anlagen.
- Trennbare Anschlüsse an Geräten, bei denen Vibrationen auftreten (ST-Serie, 5polig)

Wenn Sie Fragen zu den Anwendungsmöglichkeiten, zu den technischen Daten oder zu Sonderausführungen haben, **wir beraten Sie gerne.** Die Anschrift und Telefonnummer der nächstgelegenen Hirschmann-Vertretung finden Sie auf dem eingelegten Blatt „Verkaufsbüros und Werksvertretungen“ in diesem Katalog.