

## ベースストリップ - MC 1,5/ 7-G-3,5-RN - 1731727

このPDF文書に表示されているデータはフェニックス・コンタクトのオンラインカタログから作成したものです。全データはユーザーマニュアルに記載されています。ダウンロードの規定は有効です  
(<http://phoenixcontact.jp/download>)

ソケット, 定格電流: 8 A, 定格電圧 ( III/2 ) : 160 V, 極数: 7, ピッチ: 3.5 mm, 色: 緑, コンタクト表面: すず, 取付け方法: ハンダ接続



図は10極仕様

### 特長

- ✓ セルフロックフランジでプラグをロックする固定ラッチ付き
- ✓ プリント基板方向および垂直方向に挿入
- ✓ コンパクトなピッチの低背端子台ピンヘッダー
- ✓ コーディングプロファイルを挿入し個別コーディング



### 基本情報

梱包	50 pc
GTIN	 4 046356 159333
1個あたりの重量 ( 梱包を含まない )	1.648 g
関税	85366990
生産国	ドイツ
注意	受注生産 ( 返品不可 )

### 技術データ

#### 寸法

長さ	9.2 mm
ピッチ	3.5 mm
寸法a	21 mm
高さ	8 mm
はんだピンの長さ	3.4 mm
ピン寸法	0,8 x 0,8 mm
穴径	1.2 mm

#### その他

製品範囲	MC 1,5/...-G-RN
------	-----------------

## ベースストリップ - MC 1,5/ 7-G-3,5-RN - 1731727

### 技術データ

#### その他

絶縁材質グループ	IIIa
定格サージ電圧 ( III/3 )	2.5 kV
定格サージ電圧 ( III/2 )	2.5 kV
定格サージ電圧 ( II/2 )	2.5 kV
定格電圧 ( III/3 )	160 V
定格電圧 ( III/2 )	160 V
定格電圧 ( II/2 )	250 V
準拠規格	EN-VDE
標準規格 I <sub>N</sub>	8 A
最大負荷電流	8 A
絶縁材質	PBT
UL94難燃性クラス	V0
色	緑
極数	7

### 分類

#### eCl@ss

eCl@ss 4.0	272607xx
eCl@ss 4.1	27260701
eCl@ss 5.0	27260701
eCl@ss 5.1	27260701
eCl@ss 6.0	27260704
eCl@ss 7.0	27440402
eCl@ss 8.0	27440402

#### ETIM

ETIM 3.0	EC001121
ETIM 4.0	EC002637
ETIM 5.0	EC002637

#### UNSPSC

UNSPSC 6.01	30211810
UNSPSC 7.0901	39121409
UNSPSC 11	39121409
UNSPSC 12.01	39121409
UNSPSC 13.2	39121409

### 認証

#### 認証

# ベースストリップ - MC 1,5/ 7-G-3,5-RN - 1731727

## 認証


### 認証

VDE Gutachten mit Fertigungsüberwachung / EAC / cULus Recognized / IECB Scheme

### 防爆認証


### 提出した認証

## 認証の詳細

VDE Gutachten mit Fertigungsüberwachung 	
標準規格 IN	8 A
定格電圧UN	160 V

EAC
-----

cULus Recognized		
	B	D
標準規格 IN	8 A	8 A
定格電圧UN	300 V	300 V

IECEE CB Scheme 	
標準規格 IN	8 A
定格電圧UN	160 V

## アクセサリ

アクセサリ

コーディングエレメント

コーディングプロファイル - CP-MSTB - 1734634

キーイングプロファイル、プラグの溝または逆仕様ソケットに挿入、色：赤、絶縁材



## ベースストリップ - MC 1,5/ 7-G-3,5-RN - 1731727

### アクセサリ

---

端子台用マーキングシート、印字済み

マーキングカード - SK 3,5/2,8:FORTL.ZAHLEN - 0804073



マーキングカード, カード, 白, マーキング, 横: 連番 ( 1~10、11~20など、91~99まで ), 取付けタイプ: 粘着剤, 端子台幅 : 3.5 mm, 印字エリア: 3,5 x 2,8 mm

---

光ファイバー - MC 1,5/10-LWL 1,5-3,5 - 1841161

光ファイバー, ピッチ: 3.5 mm, 極数: 10, 寸法a : 1.5 mm, 色: 透明



光ファイバー - MC 1,5/10-LWL 2,3-3,5 - 1841187

光ファイバー, ピッチ: 3.5 mm, 極数: 10, 寸法a : 2.3 mm, 色: 透明



光ファイバー - MC 1,5/10-LWL 4-3,5 - 1841200

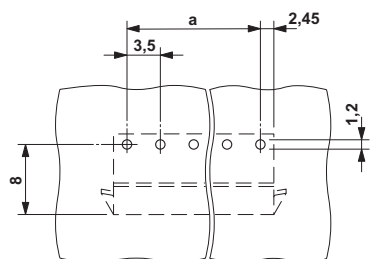
光ファイバー, ピッチ: 3.5 mm, 極数: 10, 寸法a : 4 mm, 色: 透明



### 図面

# ベースストリップ - MC 1,5/ 7-G-3,5-RN - 1731727

穴あけ加工図



外形寸法

