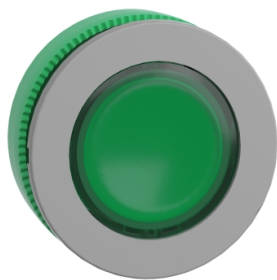


Fiche technique du produit

Spécifications



Harmony XB5 - tête de bouton poussoir - Ø22 - col flush grise - pour étiqu - vert

ZB5FA38C0

Message important: Un changement d'aspect peut être noté sur le produit mais n'affecte pas son utilisation en termes de fonction et de sécurité. Cela le rend compatible avec nos blocs LED universels.

Statut commercial: Commercialisé

Principales

Gamme de produit	Harmony XB5
Type de produit ou équipement	Tête de bouton-poussoir lumineux
Nom de l'appareil	ZB5
Compatibilité produit	LED universelle
Matériau de la collerette	Couleur plastique plaquée grise
Diamètre de fixation	30,5 mm
Vente par quantité indivisible	1
Type de tête	Encastrable
Forme de la tête de l'unité de signalisation	Rond
Type de commande	rappel à ressort
Profil de fonctionnement	Vert affleurant, sans marquage
Informations complémentaires pour le fonctionnement	Pour insertion d'étiquette

Complémentaires

Largeur hors tout CAO	37 mm
Hauteur hors tout CAO	37 mm
Profondeur hors tout CAO	30 mm
Poids Net	0,017 kg
Tenue au nettoyage haute pression	7000000 Pa à 55 °C, distance : 0,1 m
Durée de vie mécanique	10000000 cycle
Couleur de la capsule/cabochoon	Vert
Marquage	Sans marquage

Code de composition électrique	M1 pour <6 contacts à l'aide des simples blocs dans montage avant avec DEL intégrée M2 pour <6 contacts à l'aide des simples et doubles blocs dans montage avant avec DEL intégrée M6 pour <2 contacts à l'aide des simples blocs dans montage avant avec DEL intégrée et transformateur M10 pour <2 contacts à l'aide des simples blocs dans montage avant avec DEL intégrée MF1 pour <2 contacts à l'aide des simples blocs dans montage avant avec DEL intégrée C4 pour <6 contacts à l'aide des simples et doubles blocs dans montage avant C14 pour <2 contacts à l'aide des simples blocs dans montage avant SF2 pour <2 contacts à l'aide des simples blocs dans montage avant C3 pour <6 contacts à l'aide des simples blocs dans montage avant avec DEL intégrée
--------------------------------	---

Clause de non responsabilité : Cette documentation n'est pas destinée à remplacer ni ne peut servir à déterminer l'adéquation ou la fiabilité de ces produits dans le cadre d'une application spécifique

Présentation du produit	Élément de base
-------------------------	-----------------

Environnement

Traitement de protection	TC
Température ambiante pour le stockage	-40...70 °C
Température de l'air ambiant en fonctionnement	-40...70 °C
Catégorie de surtension	Classe II conforming to CEI 60536
Degré de protection IP	IP66 se conformer à CEI 60529 IP67
Degré de protection NEMA	NEMA 13 NEMA 4X
Tenue aux chocs IK	IK03 conforme à CEI 62262
Normes	UL 508 CEI 60947-1 CSA C22.2 No 14 JIS C8201-5-1 CEI 60947-5-1 GB 14048.5 CEI 60947-5-4 JIS C8201-1
Certifications du produit	CSA DNV BV LROS (Lloyds register of shipping) UL listed
Tenue aux vibrations	5 gn (f= 2...500 Hz) conforming to CEI 60068-2-6
Tenue aux chocs mécaniques	30 gn (durée = 18 ms) pour accélération d'une demi-onde sinusoïdale se conformer à CEI 60068-2-27 50 gn (durée = 11 ms) pour accélération d'une demi-onde sinusoïdale se conformer à CEI 60068-2-27

Emballage




Type d'emballage 1	PCE
Nombre d'unité par paquet	1
Hauteur de l'emballage 1	8,6 cm
Largeur de l'emballage 1	4,3 cm
Longueur de l'emballage 1	5,2 cm
Poids de l'emballage (Kg)	22,0 g

Garantie contractuelle

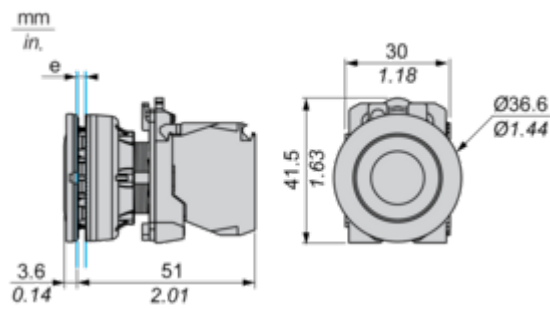
Garantie	18 mois
----------	---------

Schneider Electric vise à atteindre le statut de Net Zero d'ici 2050 grâce à des partenariats avec la chaîne logistique, des matériaux à faible impact et une circularité via notre campagne en cours "Use Better, Use Longer, Use Again" pour prolonger la durée de vie des produits et leur recyclabilité.

Environmental Data expliquées >

<div> Empreinte environnementale</div>	
Profil environnemental du produit (PEP)	Profil environnemental du Produit
<div>Use Better</div>	
<div><div></div> Matières et Substances</div>	
Emballage avec carton recyclé	Non
Emballage sans plastique	Non
Directive RoHS UE	Conformité pro-active (Produit en dehors du scope légal RoHS UE)
<div>Use Again</div>	
<div><div></div> Réemballer et réusiner</div>	
Profil de circularité	Informations de fin de vie
Reprise	Oui

Dimensions



e: Clamping thickness: 1 to 6 mm / 0.04 to 0.24 in.

Mounting and Clearance

Panel Cut-out for Pushbuttons, Switches and Pilot Lights (Finished Holes, Ready for Installation)

Connection by Screw Clamp Terminals or Plug-in Connectors



- (1) Diameter on finished panel or support
(2) Ø30.75 mm recommended ($\text{Ø}30.5 \begin{smallmatrix} +0.5 \\ 0 \end{smallmatrix}$) / Ø1.21 in. recommended ($\text{Ø}1.20 \text{ in. } \begin{smallmatrix} +0.0196 \\ 0 \end{smallmatrix}$)

Connections	a in mm	a in in.	b in mm	b in in.
By screw clamp terminals or plug-in connector	40	1.57	40	1.57
By Faston connectors	45	1.77	40	1.57

Technical Description

Electrical Composition Corresponding to Code C3



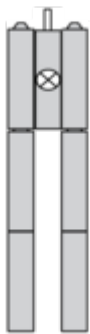
Electrical Composition Corresponding to Code C4



Electrical Composition Corresponding to Codes C14, SF2 and SR2



Electrical Composition Corresponding to Codes M1 and M7



Electrical Composition Corresponding to Codes M2 and M8



Electrical Composition Corresponding to Codes M6 and P2



Electrical Composition Corresponding to Codes M5, M10, MF1, MR1 and MF2



Legend

Single contact



Double contact



Light block

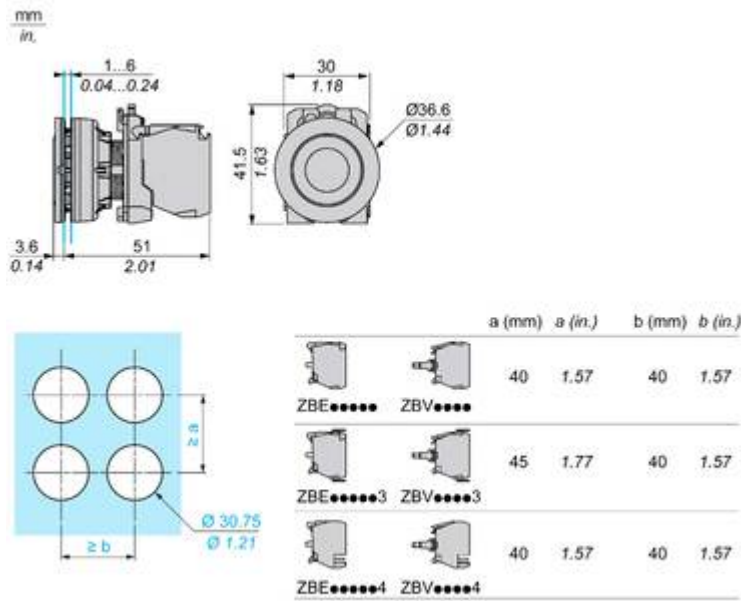


Possible location



Technical Illustration

Dimensions



Offer Marketing Illustration

Product benefits / Features

Features

Harmony XB5



Quick and easy assembly and disassembly



Excellent mechanical connection with operator head



Various types of connection: screw clamp, connector, Faston connector, spring terminal, or printed circuit board



Robustness to withstand harsh environments



Large set of accessories to customize your panels

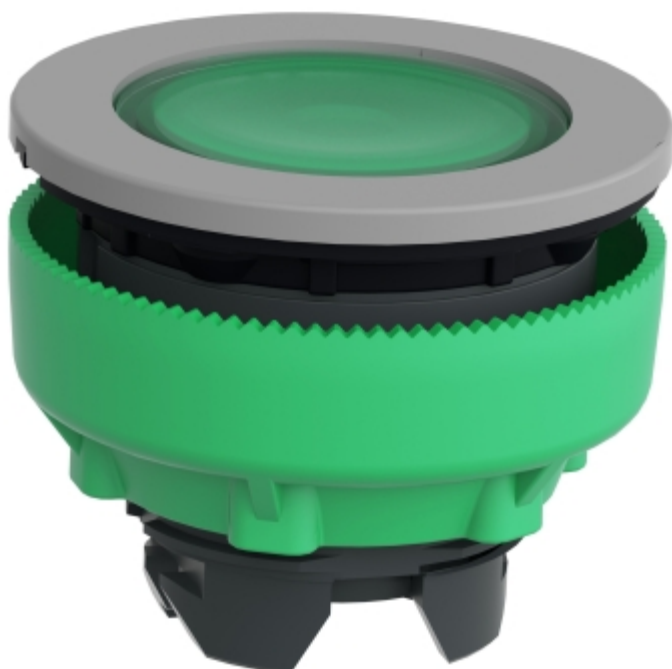




Image of product / Alternate images

Alternative





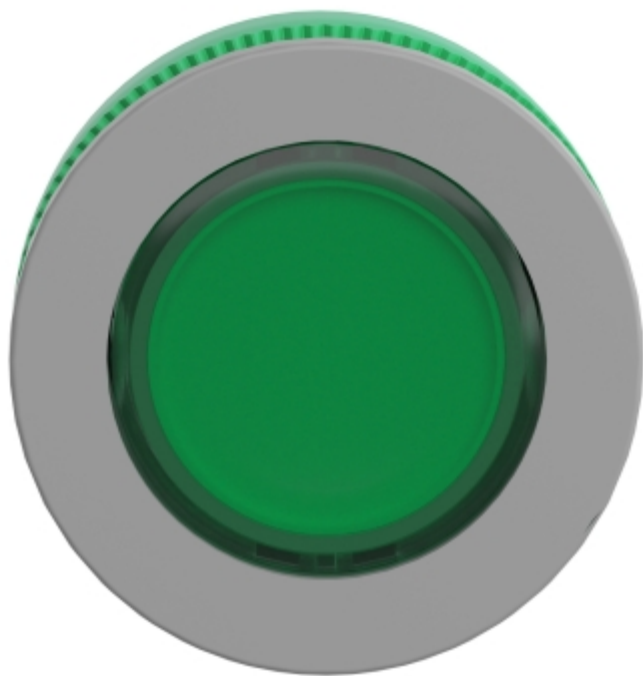


Image of product in real life situation

