

420G・415G 25 - 75mm

■ Made In JAPANの底力。

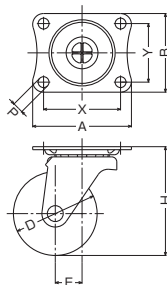
販売実績No. 1を堅持する420Gシリーズが、人・地球にもやさしく、
次世代キャスターとして生まれ変わりこれからもお客様の身近で活躍し続けます。

420G

旋回式
金具 三価クロム化成処理



420G-R 50mm

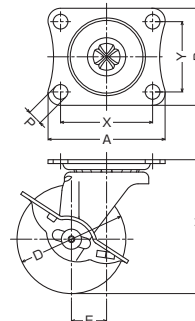


415G

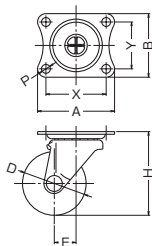
旋回式 ストッパー付
金具 三価クロム化成処理



415G-N 65mm



420G-UR 38mm



商品選択表

■キャスターをご注文の際は表中【商品記号】(ブルー部分)をお伝え下さい。
■車輪をご注文の際は表中【車輪記号】をお伝え下さい。

商品記号		許容荷重 1個(daN)	車輪構成	車輪記号	車巾 (mm)		車輪参照 ページ
品番・品種	車種 車輪径(mm)				車巾	車輪	
420G - R	25	8		425G - R	25	12	275
	32	12			32	14	
	38	20			38	17	
420G - R 415G	50	30		425G - R	50	20	275
	65	40			65	27	
	75	50			75	27	
420G - N	25	10		429G - N	25	12	283
	32	18			32	14	
	38	28			38	16	
420G - N 415G	50	38		429G - N	50	21	283
	65	55			65	25	
	75	65			75	25	
420G - UR	25	10		439G - UR	25	12	288
	32	18			32	14	
	38	28			38	16	
420G - UR 415G	50	38		439G - UR	50	21	288
	65	55			65	27	
420G - UR 415G	75	65		439G - UR	75	27	288
	75	65			75	27	

NEW 420G-415G-R 50・65・75mmに使用するゴム車輪は2011年1月1日よりゴム一体車輪からナイロンホイールゴム巻車輪へと変更になりました。

* 415G-N 50・65mmに使用のナイロン車輪はストッパー付専用のナイロン車輪(車輪記号:429 15G-N 50・65mm)です。

■キャスター寸法表

品番・品種	車輪径 Dmm	取付高 Hmm	取付座 A×Bmm	取付寸法 X×Ymm	取付穴径 Pmm	偏心 Emm	旋回半径 mm	小箱 入数 個	ケース 入数 個
420G	25	35	35×30	28×23	4.2	9.0	23	16	480※
	32	42	38×32	30×24	4.2	11.0	28	16	480※
	38	50	46×38	36×28	5.3	13.0	33	8	240※
	50	65	59×47	46×35	6.5	16.0	42	4	120※
	65	80	70×58	55×42	8.8	21.0	55	4	60※
415G	75	90	70×58	55×42	8.8	21.0	60	4	60※
	50	65	59×47	46×35	6.5	16.0	55	4	60
	65	80	70×58	55×42	8.8	21.0	60	4	40
	75	90	70×58	55×42	8.8	21.0	60	4	40

●一番多く生産され、かつご使用いただいているキャスターです。

※420G-Cのケース入り数は25mm・32mm：320個、38mm：160個、50mm：80個、65mm・75mm：40個になります。

固定式
420R (P3)
420GRP (P3)
と併用できます。



商品記号		許容荷重 1個(daN)	車輪構成	車輪記号	車巾 (mm)		車輪参照 ページ	
品番・品種	車種				車輪径(mm)			
420G	- C	25		イモノー体車輪	426G - C	25	12	294
		32				14		
		38				17		
420G 415G	- C	50		イモノー体車輪	426G - C	50	21	294
		65				25		
		75				25		
420G	- MC	38		MCナイロンー体車輪	499G - MC	38	17	295
420G 415G	- MC	50		MCナイロンー体車輪	499G - MC	50	20	295
		65				25		
		75				25		

平付けプレート

ねじ込み

差込みボス

差込みプラグ

軽荷重

クッション

ステンレス

樹脂製双輪

ハンマーロック
その他

使用車輪

特別仕様商品