

# BTFE 6-3/14 4U AUX - 测试端子条

1029025

<https://www.phoenixcontact.com/cn/products/1029025>



请注意，本PDF文档中所示数据均生成自在线目录。完整数据请见用户文档。我们的一般下载使用条款已生效。



测试端子条，标称工作电压: 400 V，额定电流: 24 A，位数: 14，接线方式: 环型电缆插针，第一层，安装方式: 19"支架安装，颜色: 灰色

## 商业数据

订货号	1029025
包装单位	1 pc
最小订货量	1 pc
销售关键代码	BE6114
产品关键代码	BE6114
目录页面	页码650 (C-1-2019)
GTIN	4055626528571
单件重量（含包装）	791.3 g
单件重量（不含包装）	791.3 g
原产地	PL

# BTFE 6-3/14 4U AUX - 测试端子条

1029025

<https://www.phoenixcontact.com/cn/products/1029025>



## 技术数据

### 产品属性

产品类型	测试端子条
位数	14

### 绝缘特性

过电压类别	III
-------	-----

### 电气特性

额定浪涌电压	4 kV
额定条件下的最大功耗	1.02 W
测试电涌电压	5 kV

### 连接数据

额定横截面	4 mm²
-------	-------

### 第一层

紧固扭矩	1 ... 1.3 Nm
塞规	A5
连接符合标准	IEC 60947-7-1
柔性导线横截面	0.5 mm² ... 6 mm²
导线横截面，柔性[AWG]	20 ... 10 (按IEC标准修订)
标称电流	24 A
最大负载电流	24 A
额定电压	400 V

### 电缆端头 DIN 46237:1970-07

连接符合标准	DIN 46237:1970-07
横截面	0.5 mm² ... 2.5 mm²
横截面范围AWG	(按IEC标准修订)
孔径	3.7 mm
宽度	6.8 mm
螺栓直径	3.5 mm
环形电缆插针的识别色：红色	1 mm²
环形电缆插针的识别色：蓝色	2.5 mm²
横截面	4 mm² ... 6 mm²
附加信息	型号RS PRO，订货号267-3919，垂直压接
横截面范围AWG	(按IEC标准修订)
孔径	3.7 mm
宽度	7.2 mm
螺栓直径	3.5 mm

## 尺寸

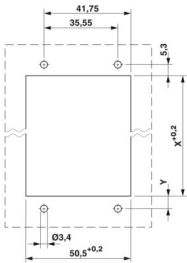
# BTFE 6-3/14 4U AUX - 测试端子条

1029025

<https://www.phoenixcontact.com/cn/products/1029025>



尺寸图



宽度	172.6 mm
高度	51.5 mm
深度	130.45 mm

## 材料规格

颜色	灰色 (RAL 7042)
阻燃等级，符合UL 94	V0
绝缘材料组	I
绝缘材料	PA
绝缘材料相对温度指数（电气，UL 746 B）	130 °C

## 机械特性

机械参数	
开口式侧板	否

## 环境和真实条件

环境条件	
环境温度（存放/运输）	-25 °C ... 55 °C (短期内（不超过24 小时），-60 °C到+70 °C)
环境温度（组装）	-5 °C ... 70 °C
环境温度（执行）	-5 °C ... 70 °C
允许湿度（存放/运输）	30 % ... 70 %

## 标准和规范

连接符合标准	IEC 60947-7-1
--------	---------------

## 安装

安装类型	19"支架安装
------	---------

BTFE 6-3/14 4U AUX - 测试端子条

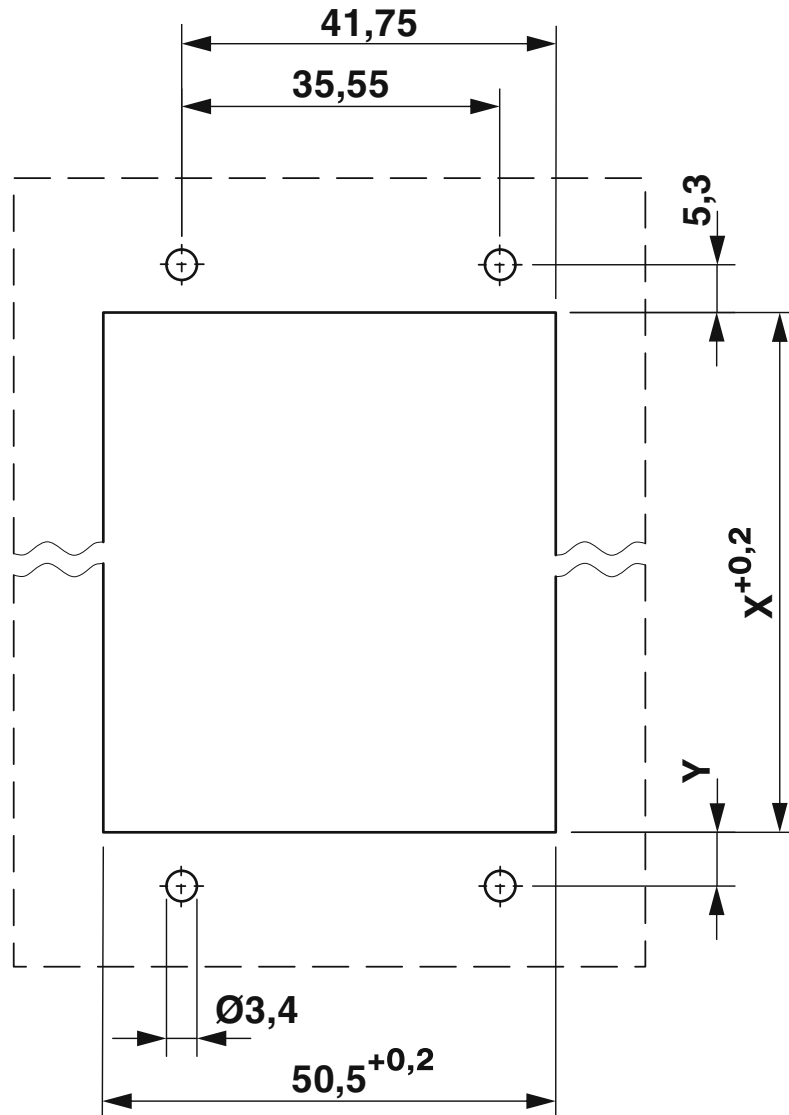
1029025

<https://www.phoenixcontact.com/cn/products/1029025>



图纸

尺寸图


$$X = 156.6 \text{ mm}$$
$$Y = 6.0 \text{ mm}$$

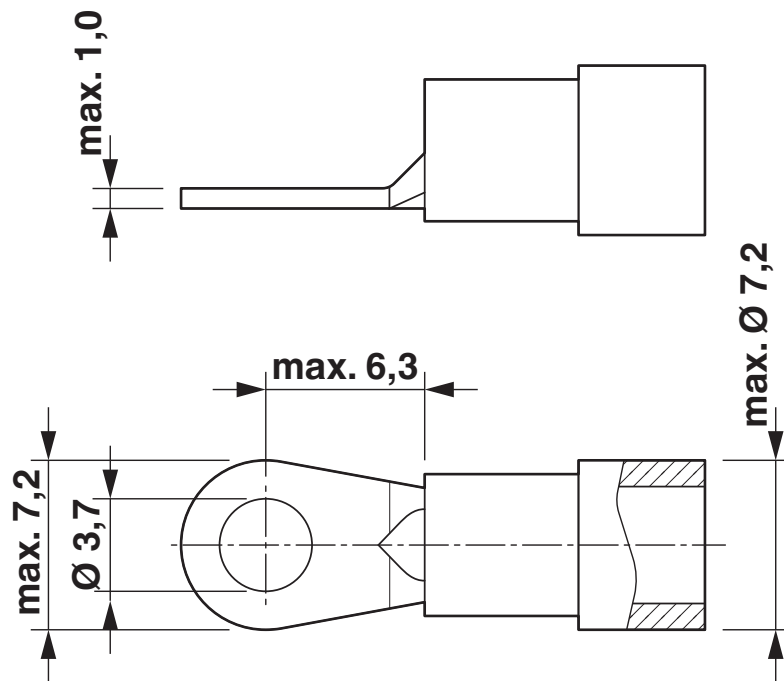
# BTFE 6-3/14 4U AUX - 测试端子条

1029025

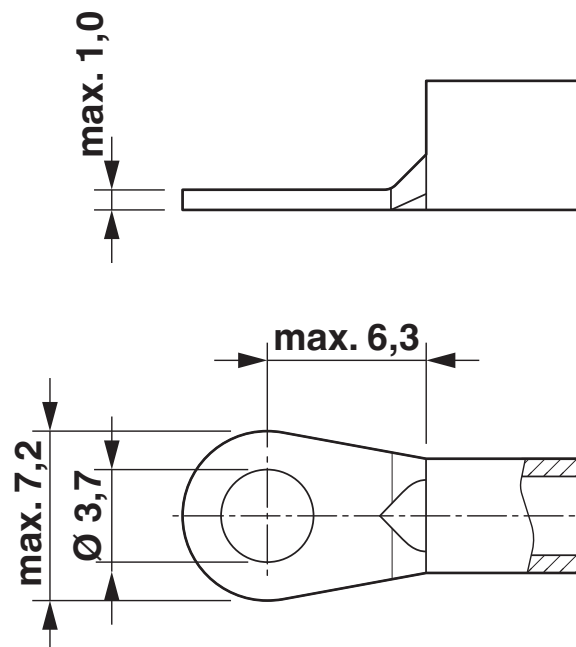
<https://www.phoenixcontact.com/cn/products/1029025>



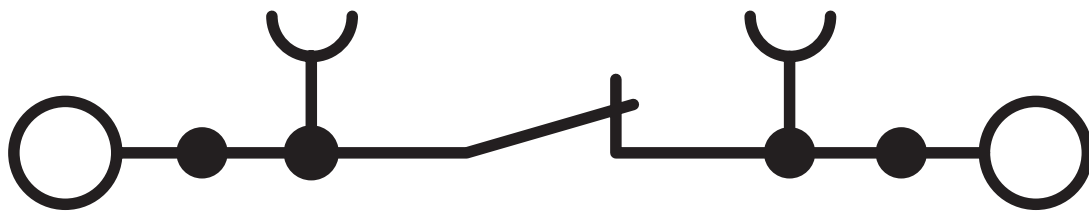
尺寸图



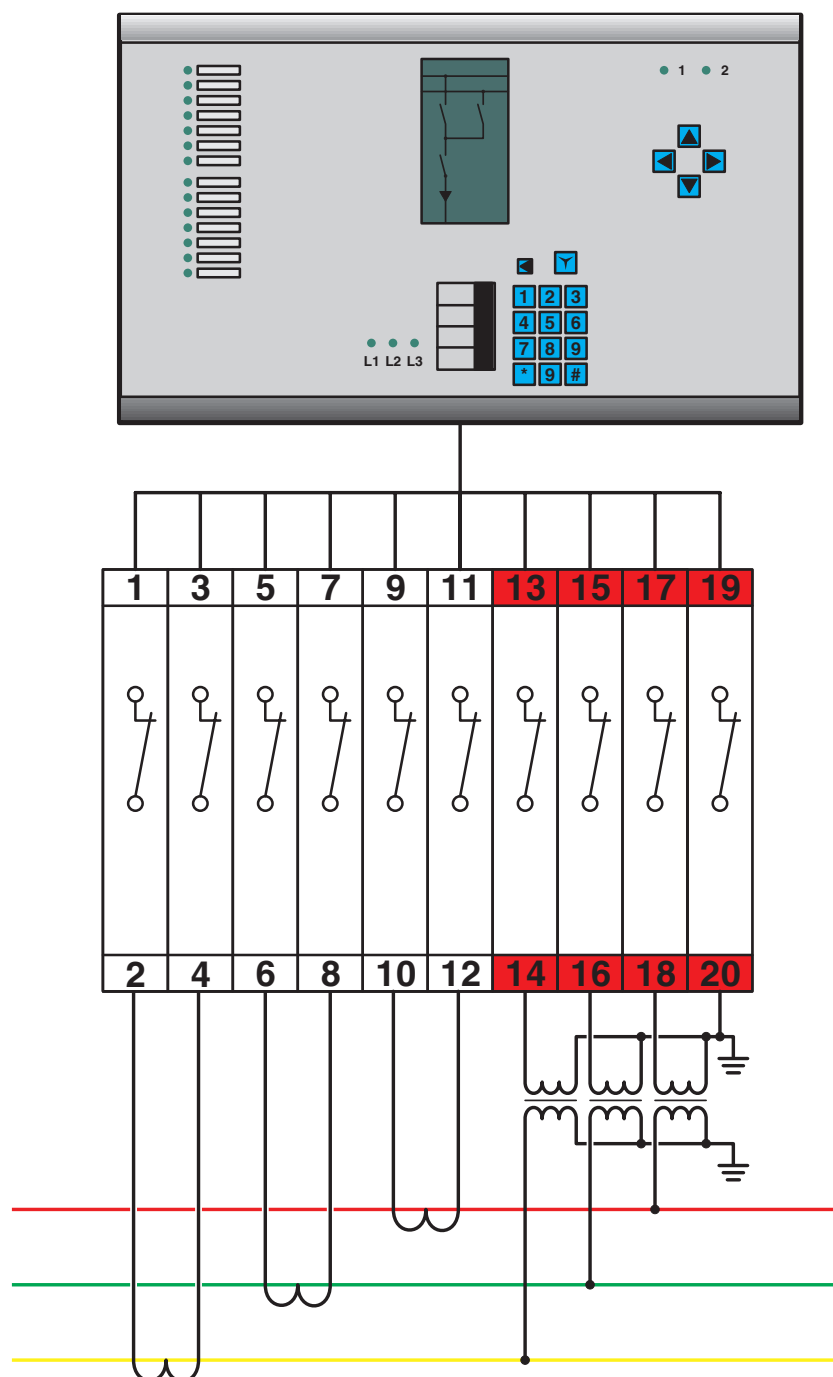
尺寸图



电路图



电路图



# BTFE 6-3/14 4U AUX - 测试端子条



1029025

<https://www.phoenixcontact.com/cn/products/1029025>

## 认证

To download certificates, visit the product detail page: <https://www.phoenixcontact.com/cn/products/1029025>

CSA 认证ID: 13631				
	额定电压U <sub>N</sub>	额定电流I <sub>N</sub>	接线容量AWG	接线容量mm <sup>2</sup>
使用组 B	300 V	30 A	20 - 10	-
使用组 C	300 V	30 A	20 - 10	-

cUL认证 认证ID: FILE E 60425				
	额定电压U <sub>N</sub>	额定电流I <sub>N</sub>	接线容量AWG	接线容量mm <sup>2</sup>
使用组 B	300 V	30 A	20 - 10	-
使用组 C	300 V	30 A	20 - 10	-
使用组 F	400 V	30 A	20 - 10	-
使用组 D	600 V	5 A	20 - 10	-

UL认证 认证ID: FILE E 60425				
	额定电压U <sub>N</sub>	额定电流I <sub>N</sub>	接线容量AWG	接线容量mm <sup>2</sup>
使用组 B	300 V	30 A	20 - 10	-
使用组 C	300 V	30 A	20 - 10	-
使用组 F	400 V	30 A	20 - 10	-
使用组 D	600 V	5 A	20 - 10	-



# BTFE 6-3/14 4U AUX - 测试端子条



1029025

<https://www.phoenixcontact.com/cn/products/1029025>

## 分类

### ECLASS

ECLASS-12.0	27141126
ECLASS-13.0	27250190

### ETIM

ETIM 9.0	EC002848
----------	----------

### UNSPSC

UNSPSC 21.0	39121400
-------------	----------

# BTFE 6-3/14 4U AUX - 测试端子条



1029025  
<https://www.phoenixcontact.com/cn/products/1029025>

## 产品环境合规性

EU RoHS	
符合《欧盟RoHS物质指令要求》	是
已知的豁免条款	6(c)
China RoHS	
Environment friendly use period (EFUP)	EFUP-50 相关产品的中国RoHS声明表，请见“制造商声明”下相应产品的下载区域。对于所有带EFUP-E标志的产品，不需要出具中国RoHS声明表。
EU REACH SVHC	
《REACH候选物质注释》（CAS编号）	Lead（CAS编号: 7439-92-1）
SCIP	f8926d2d-439f-4b24-87c4-e4541cd6460e

Phoenix Contact 2025 Â© - 保留所有权利  
<https://www.phoenixcontact.com>

菲尼克斯（中国）投资有限公司总部  
南京市江宁经济开发区菲尼克斯路36号  
（江宁236信箱）邮编：211100  
025-52121888  
[phoenix@phoenixcontact.com.cn](mailto:phoenix@phoenixcontact.com.cn)