



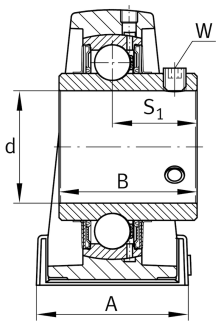
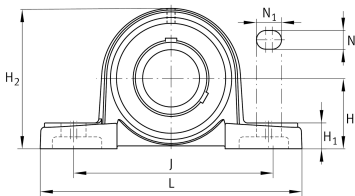
FAG

UCP216

Palier à semelle

Paliers à semelle UCP, corps de palier en fonte, à semelle longue, roulement auto-aligneur avec vis sans tête dans la bague intérieure, étanchéité RSR

Information technique



Votre alternative produit actuelle

Matériaux	GG	Grey cast iron
tolérance logement	J7	Couple normal

dimensions principale & données de performance

d	80 mm	Alésage
L	292 mm	Longueur totale
H 2	175 mm	Hauteur
C r	76.000 N	Charge dyn. de base, radiale
C 0r	54.000 N	Charge stat. de base, radiale
C ur	2.700 N	Limite à la fatigue, radiale
≈m	8,4 kg	Poids

Cotes de montage

J	232 mm	Distance trous de fixation
N	25 mm	Largeur (rainure)
N 1	31 mm	Longueur (rainure)



### Dimensions

H	88,9 mm	Distance axe arbre
A	78 mm	Largeur (base)
H <sub>1</sub>	30 mm	Hauteur (base)
B	82,6 mm	Width
S <sub>1</sub>	49,3 mm	Distance of raceway to locking collar
Q	M6	Taraudage de raccordement pour lubrification

### information additionnelle

P216	Corps de palier
UC216	Désignation roulement

### Plage de température

T <sub>min</sub>	-20 °C	Température de fonctionnement min.
T <sub>max</sub>	120 °C	Température de fonctionnement max.