

# CombiLine – compact-range

*Kompakte Befehls- und Meldegeräte, 22 mm*



**ABB**

## Die richtige Wahl

Die neuen kompakten Befehls- und Meldegeräte von ABB sind die richtige Wahl für Erstausrüster und Installateure die hohe Ansprüche an kostengünstige, einfach einsetzbare und zuverlässige Komponenten haben.

### Eigenschaften

- Zuverlässige Funktion
- Weniger Lagerhaltung
- "All-in-one function"  
Eine Bestell-Nummer = ein komplettes Funktionsmodul
- Kurze, kompakte Bauform
- Einfache Installation

### Teil der ABB Familie

Die Kompaktpalette CombiLine – compact-range kann einfach mit den modularen Befehls- und Meldegeräten CombiLine – modular-range kombiniert werden, da beide auf dem selben frontseitigen Designkonzept basieren.

### Weltweit erhältlich

ABB ist in mehr als 130 Ländern vertreten. Die Befehls- und Meldegeräte entsprechen allen bedeutenden internationalen und nationalen Normen.

### Technische Vorzüge

- Hohe Schutzklasse
- Ein oder zwei integrierte elektrisch getrennte Kontakte (1S, 1Ö, 2S, 2Ö oder 1S + 1Ö)
- Kontakte mit Wischfunktion
- Geringe Einbautiefe



Das selbe Designkonzept sowohl für die modulare als auch die kompakte Produktpalette. Widerstandsfähige Betätigungsvorsätze in klaren Farben mit einer großen Text- und Bedienfläche.



Zubehörauswahl



## Drucktaster, nicht beleuchtbar



eingebaute Kontakte








S    Ö



	<b>Drucktaster</b> tastend flach	<b>Drucktaster</b> verrastend flach	<b>Drucktaster</b> tastend hoch	<b>Drucktaster</b> verrastend hoch
	Typ	Typ	Typ	Typ
1    -	CP1-10■-10	CP2-10■-10	CP3-10■-10	CP4-10■-10
2    -	CP1-10■-20	CP2-10■-20	CP3-10■-20	CP4-10■-20
-    1	CP1-10■-01	CP2-10■-01	CP3-10■-01	CP4-10■-01
-    2	CP1-10■-02	CP2-10■-02	CP3-10■-02	CP4-10■-02
1    1	CP1-10■-11	CP2-10■-11	CP3-10■-11	CP4-10■-11

**Farbe**

**Bestell-Code**

Rot		<b>R</b>
Grün		<b>G</b>
Gelb		<b>Y</b>
Blau		<b>L</b>
Weiß		<b>W</b>
Schwarz		<b>B</b>
Grau		<b>U</b>

### Bestellbeispiel

Benötigt wird: Ein kompakter Drucktaster, tastend, mit roter hoher Taste und einem S-Kontakt.

zu bestellen: 1 mal CP3-10R-10



## Drucktaster, nicht beleuchtbar



eingebaute Kontakte

S    Ö



	<b>Drucktaster</b> tastend flach, weiß	<b>Drucktaster</b> verrastend hoch, schwarz
	mit schwarzer I	mit schwarzer II
	Typ	Typ
1    -	CP1-110W-10	CP1-210W-10
-    1	-	CP3-310B-01

## Wahlschalter, nicht beleuchtbar



eingebaute Kontakte

S    Ö

### Zwei Schaltstellungen

verrastend

verrastend

mit Rückzug

		Typ	Typ	Typ
1	-	C2SS1-10■-10	C2SS2-10■-10	C2SS3-10■-10
2	-	C2SS1-10■-20	C2SS2-10■-20	C2SS3-10■-20
-	1	C2SS1-10■-01	C2SS2-10■-01	C2SS3-10■-01
-	2	C2SS1-10■-02	C2SS2-10■-02	C2SS3-10■-02
1	1	C2SS1-10■-11	C2SS2-10■-11	C2SS3-10■-11

Farbe                      Bestell Code

Rot		R
Schwarz		B
Grau		U

eingebaute Kontakte

S    Ö

### Drei Schaltstellungen

verrastend

mit Rückzug

mit Rückzug

mit Rückzug

		Typ	Typ	Typ	Typ
2	-	C3SS1-10■-20	C3SS2-10■-20	C3SS3-10■-20	C3SS7-10■-20
-	2	C3SS1-10■-02	C3SS2-10■-02	C3SS3-10■-02	C3SS7-10■-02
1	1	C3SS1-10■-11	C3SS2-10■-11	C3SS3-10■-11	C3SS7-10■-11

### Bestellbeispiel

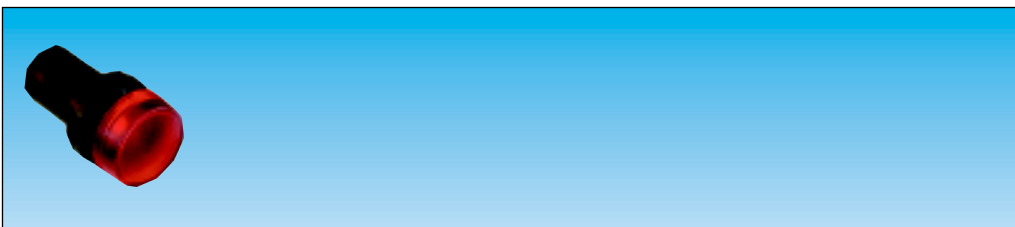
Benötigt wird: Ein kompakter Wahlschalter mit drei Schaltstellungen, mit Rückzug von Stellung A nach B und verrastend in Stellung C.

Mit 2 Ö-Kontakten.

**zu bestellen: 1 mal C3SS7-10R-02**



## Meldeleuchten



Meldeleuchten BA 9s Sockel

Farbe

Rot   
 Grün   
 Gelb   
 Blau   
 Weiß   
 Farblos

Typ

CL-100R  
 CL-100G  
 CL-100Y  
 CL-100L  
 CL-100W  
 CL-100C

# Zubehör



Beschreibung				Bestell-Nummer	Gewicht, kg
<b>Leuchtmittel</b> BA 9s Sockel					
Stromart: AC/DC.					
Nennspannung, V	Nennstrom, mA	Nennleistung, W	Lebensdauer, h		
6	200	1.2	10 000	<b>5911 086-11</b>	0,002
12	100	1.2	10 000	<b>5911 086-12</b>	0,002
24	50	1.2	10 000	<b>5911 086-13</b>	0,002
30	40	1.2	10 000	<b>5911 086- 4</b>	0,002
48	42	2	6 000	<b>5911 086- 5</b>	0,002
60	20	1.2	5 000	<b>5911 086-14</b>	0,002
110	18	2	7 500	<b>5911 086- 7</b>	0,002
130	15	2	7 500	<b>5911 086-15</b>	0,002

## LEDs

mit einem Diodenchip im BA 9s Sockel.

Wählen Sie für LED und Signalleuchte die gleiche Farbe oder benutzen Sie eine klare Signalleuchte.

Für weißes Licht benutzen Sie bitte eine weiße LED mit einer klaren oder weißen Signalleuchte.

Bei Anschluss an DC muss der Lampenschaft an die Kathode (-) und der Kontakt am Lampenende an die Anode (+) angeschlossen werden.

Nennspannung, V	Nennstrom, mA	Farbe	Wellenlänge, nM	Leuchtstärke, mcd		
<b>Stromart: DC Lebensdauer &gt;50 000 Stunden</b>						
12	15	Rot	630	250	<b>1SFA 616 921 R2011</b>	0,005
12	15	Grün	525	800	<b>1SFA 616 921 R2012</b>	0,005
12	15	Gelb	592	250	<b>1SFA 616 921 R2013</b>	0,005
12	15	Blau	470	400	<b>1SFA 616 921 R2014</b>	0,005
12	15	Weiß	x=0,31 y=3,2	500	<b>1SFA 616 921 R2015</b>	0,005
<b>Stromart: (AC)/DC<sup>1)</sup> Lebensdauer &gt;50 000 Stunden</b>						
24	15	Rot	630	250	<b>1SFA 616 921 R2021</b>	0,005
24	15	Grün	525	800	<b>1SFA 616 921 R2022</b>	0,005
24	15	Gelb	592	250	<b>1SFA 616 921 R2023</b>	0,005
24	15	Blau	470	400	<b>1SFA 616 921 R2024</b>	0,005
24	15	Weiß	x=0,31 y=0,32	500	<b>1SFA 616 921 R2025</b>	0,005
<b>Stromart: AC<sup>1)</sup> Lebensdauer 25 000 Stunden</b>						
110-130	4-6	Rot	630	25-35	<b>1SFA 616 921 R2131</b>	0,005
110-130	4-6	Grün	525	300-350	<b>1SFA 616 921 R2132</b>	0,005
110-130	4-6	Gelb	592	60-90	<b>1SFA 616 921 R2133</b>	0,005
110-130	4-6	Blau	470	130-150	<b>1SFA 616 921 R2134</b>	0,005
110-130	4-6	Weiß	x=0,31 y=0,32	160-200	<b>1SFA 616 921 R2135</b>	0,005
<b>Stromart: AC/DC<sup>1)</sup> Lebensdauer 25 000 Stunden</b>						
110-130	4-6	Rot	630	25-35	<b>1SFA 616 921 R2141</b>	0,005
110-130	4-6	Grün	525	300-350	<b>1SFA 616 921 R2142</b>	0,005
110-130	4-6	Gelb	592	60-90	<b>1SFA 616 921 R2143</b>	0,005
110-130	4-6	Blau	470	130-150	<b>1SFA 616 921 R2144</b>	0,005
110-130	4-6	Weiß	x=0,31 y=0,32	160-200	<b>1SFA 616 921 R2145</b>	0,005
<b>Stromart: AC<sup>1)</sup> Lebensdauer 25 000 Stunden</b>						
230	4	Rot	630	25	<b>1SFA 616 921 R2221</b>	0,005
230	4	Grün	525	300	<b>1SFA 616 921 R2222</b>	0,005
230	4	Gelb	592	60	<b>1SFA 616 921 R2223</b>	0,005
230	4	Blau	470	130	<b>1SFA 616 921 R2224</b>	0,005
230	4	Weiß	x=0,31 y=0,32	160	<b>1SFA 616 921 R2225</b>	0,005

<sup>1)</sup> Bei AC wird die Leuchtstärke um 30 % schwächer und es entsteht ein leichtes Flackern.

## Zubehör

Beschreibung	Bestell-Nummer	Gewicht, kg
--------------	----------------	-------------

### Dichtkappen

aus transparentem, hitze- und kältebeständigem Gummi.  
Verhärtet auch bei niedrigen Temperaturen nicht. In Schutzart IP 67. Entfernen Sie den Dichtring, wenn Sie die Dichtkappe nutzen.

Für Bedienvorsätze mit:

flacher Taste	<b>1SFA 616 920 R8052</b>	0,002
hoher Taste	<b>1SFA 616 920 R8002</b>	0,002

### Montagewerkzeug

Für das Anziehen der Befestigungsmutter.	<b>1SFA 616 920 R8015</b>	0,100
--	---------------------------	-------

### 30 mm Adapter

Für die Montage der 22 mm-Befehls- und Meldegeräte in 30 mm Aufnahmebohrungen. (1,5 – 4 mm Tafeln)

Schwarzes Plastik	<b>1SFA 616 920 R8029</b>	0,010
Metall	<b>1SFA 616 920 R8030</b>	0,035

Beschreibung	Typ	Bestell-Nummer	Gewicht, kg
--------------	-----	----------------	-------------

### Lampen Wechsel-Werkzeug

Für zwei verschiedene Lampen-Durchmesser. Der größere Durchmesser passt zu Glühlampen und LEDs und der kleinere Durchmesser passt auf Glimmlampen.

<b>KA1-8072</b>	<b>1SFA 616 920R8072</b>	0,002
-----------------	--------------------------	-------

Beschreibung	Bestell-Nummer	Gewicht, kg
--------------	----------------	-------------

### Beschriftungsschilder

#### Gravierte Schilder mit Symbol/Beschriftung

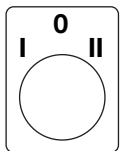
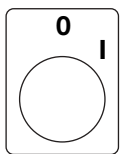
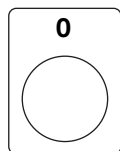
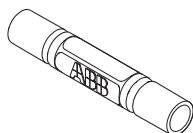
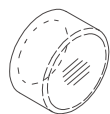
Symbol/Beschriftung	Schildmaterial	Bestell-Nummer	Gewicht, kg
<b>Für Drucktaster</b>			
O	Silber-graues Aluminium	<b>SK 615 550-61</b>	0,002
Off	Silber-graues Aluminium	<b>SK 615 552-21</b>	0,002
On	Silber-graues Aluminium	<b>SK 615 552-22</b>	0,002
Start	Silber-graues Aluminium	<b>SK 615 550-44</b>	0,002
Stop	Silber-graues Aluminium	<b>SK 615 552-31</b>	0,002

Symbol/Beschriftung	Mitte	Rechts	Schildmaterial
---------------------	-------	--------	----------------

<b>Für Wahlschalter mit zwei Schaltstellungen</b>				
O	I	Silber-graues Aluminium	<b>SK 615 550-75</b>	0,002
Hand	Auto	Silber-graues Aluminium	<b>SK 615 552-31</b>	0,002
Off	On	Silber-graues Aluminium	<b>SK 615 552-53</b>	0,002
Stop	Start	Silber-graues Aluminium	<b>SK 615 552-55</b>	0,002

Symbol/Beschriftung	Links	Mitte	Rechts	Schildmaterial
---------------------	-------	-------	--------	----------------

<b>Für Wahlschalter mit drei Schaltstellungen</b>					
I	O	II	Silber-graues Aluminium	<b>SK 615 550-81</b>	0,002
Hand	O	Auto	Silber-graues Aluminium	<b>SK 615 550-80</b>	0,002
Slow	Off	Fast	Silber-graues Aluminium	<b>SK 615 552-60</b>	0,002



29,6 x 39 mm  
Text Höhe 3 mm

## Technische Daten

### Zulassungen

IEC 73, 529, 947-5-1, 947-5-5  
 EN 50 013, 60 947-5-1  
 UL 508  
 CSA C22.2 No. 14

### Schutzarten

#### Bedienelemente

Kompakte Drucktaster  
 Kompakte Meldeleuchten  
 Kompakte Wahlschalter

IP 66  
 IP 66  
 IP 66

#### Funktionsblöcke

Anschlussklemmen

IP 20

### Mechanische Lebensdauer

Drucktaster  
 Wahlschalter

0,5 Mio. Schaltspiele  
 0,5 Mio. Schaltspiele

### Temperaturangaben

Betriebsumgebungstemperatur  
 Lagertemperatur

-25 to +70 °C  
 -30 to +85 °C

### Anschlussklemmen

Plus-minus-Pozidrive, Größe2  
 Anschlussbereich

min. 1 x 0,5 mm<sup>2</sup>  
 max. 2 x 1,5 mm<sup>2</sup>/  
 2 x AWG14

### Kontaktblöcke

#### Nenndaten nach UL, CSA, NEMA C300, R300

Bemessungsisolationsspannung	250 V
thermischer Nennstrom	2,5 A
Bemessungsbetriebsstrom bei 120 V	1,5 A
240 V	0,75 A

#### Nenndaten nach IEC 947-5-1

Bemessungsisolationsspannung, U <sub>i</sub>	300 V
thermischer Nennstrom, I <sub>th</sub>	5 A
Bemessungsbetriebsstrom, I <sub>b</sub> nach AC 15, bei 120 V	1,5 A
240 V	1 A
Bemessungsbetriebsstrom, I <sub>b</sub> , nach DC 13, bei 24 V	0,3 A
125 V	0,2 A

#### Kurzschlusschutz

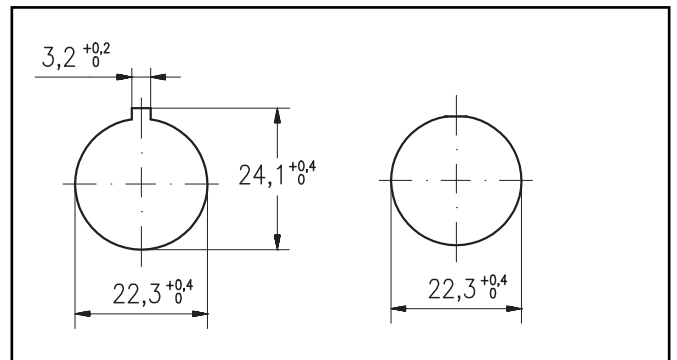
max. Sicherung bei 1 kA	16 A normal 10 A verzögert
-------------------------	-------------------------------

### Leuchtmittel BA9s

3 W, 240 V

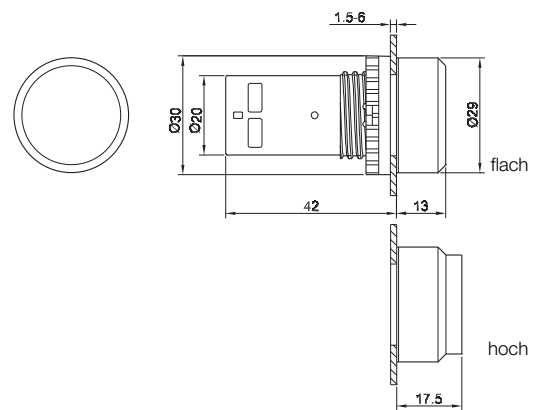
## Bohrplan

für Drucktaster, Wahlschalter und Meldeleuchten

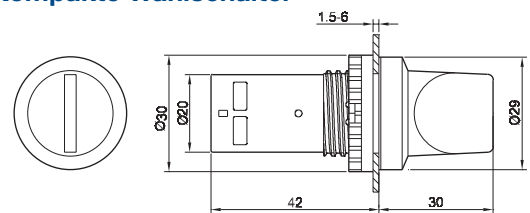


## Maße

### Kompakte Drucktaster



### Kompakte Wahlschalter



### Kompakte Meldeleuchte

