

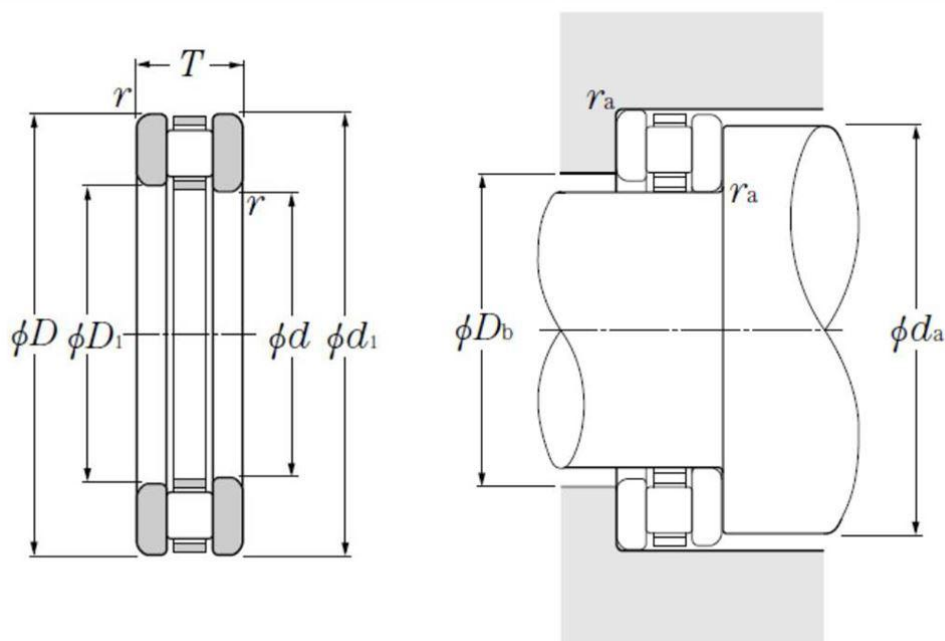
## Données techniques

### 81210T2

Butée complète

Roulement à aiguilles, butées à rouleaux cylindriques, série 812

#### VISUEL(S)



#### DEFINITION TECHNIQUE

Marque	NTN
d - Diamètre d'alésage rondelle d'appui BI - WS	50 mm
D - Diamètre extérieur rondelle d'appui BE - GS	78 mm
d1 - Diamètre extérieur rondelle d'appui BI - WS	78 mm
D1 - Diamètre d'alésage rondelle d'appui BE - GS	52 mm
T - Hauteur de butée	22 mm
Dw - Diamètre des Corps Roulants	9 mm
Dc1 - Diamètre d'alésage cage à rouleau	50 mm

### DEFINITION TECHNIQUE

<b>Dc - Diamètre extérieur cage à rouleaux</b>	78 mm
<b>rs - Rayon mini de Raccordement</b>	1 mm
<b>Référence cage à rouleaux</b>	K81210T2
<b>Référence rondelle d'appui (BI) WS</b>	WS81210
<b>Référence rondelle d'appui (BE) GS</b>	GS81210
<b>Ea - Diamètre extérieur de référence rouleaux</b>	73,1 mm
<b>Eb - Diamètre intérieur de référence rouleaux</b>	53,7 mm
<b>Masse</b>	0,385 kg
<b>Poids cage à rouleaux</b>	0,105 kg
<b>Poids rondelle d'appui WS</b>	0,14 kg
<b>Poids rondelle d'appui GS</b>	0,14 kg

### PERFORMANCE PRODUIT

<b>Ca - Capacité charge axiale dynamique</b>	85000000 mN
<b>C0a - Capacité charge axiale statique</b>	238000000 mN
<b>Cua - Charge axiale limite à la fatigue</b>	29000000 mN
<b>N lim - Vitesse limite Lubrification graisse</b>	5700 °/s
<b>N lim - Vitesse limite Lubrification huile</b>	22800 °/s
<b>Tmin - Température mini de Fonctionnement</b>	253,15 °K
<b>Tmax - Température max de Fonctionnement</b>	393,15 °K

### DIMENSIONS D'INSTALLATION

<b>da min - Diamètre mini épaulement BI</b>	73 mm
<b>Db max - Diamètre max épaulement BE</b>	54 mm
<b>ras max - Rayon max raccordement arbre &amp; logement</b>	1 mm

