

Giubbotto Canada Lady



Giubbino in tessuto composito impermeabile

- Spalle, parte inferiore del busto, fianchi e parte inferiore della manica in softshell 3 strati elasticizzato
- Torace e schiena in 92% poliestere - 8% elastan con membrana TPU
- Fodera in morbido poliestere 320T
- Impermeabilità 3000 mm/H2O
- Traspirabilità 1000g/m2/24h
- Imbottitura in soft poliestere (effetto piuma)
- Cappuccio imbottito con finitura in tessuto elasticizzato
- Cerniere antiacqua con taglio laser (con doppio cursore nella versione lady)
- Una tasca esterna sul petto con zip invisibile (utilizzabile anche per poter ricamare)
- Due ampie tasche esterne con zip
- Una tasca interna portafoglio con zip
- Tessuto interno a protezione del mento
- Tessuto elasticizzato ai polsi
- No label

S - M - L - XL - XXL

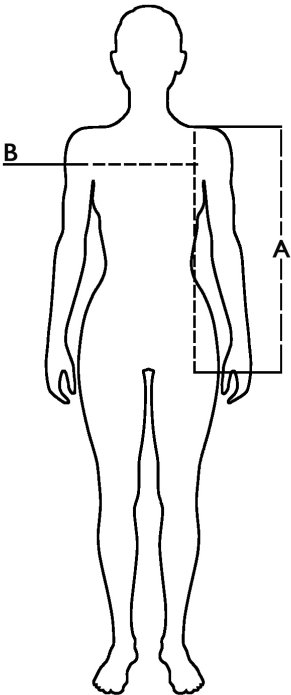
Colori e codici articolo:

994191 BLACK




994192 NAVY

Tabella misure

Sizes (+/- 5%)	A front lenght	B chest
S	81	49
M	82	51
L	83	53
XL	84	55
XXL	85	57



Descrizione tecnica

	Composizione / Fabric Composit	 g/m ²
Tessuto esterno/Shell	94% Poliestere 6% Elastan	290
Fodera/Lining	100% Poliestere	55
Imbottitura/Padding	100% Poliestere	365
Imballo/Packages	 8 pcs	
Istruzioni di Lavaggio / Care Label		

Rapporto di Prova

Effettuato da **Lart Srl - Via Vasco De Gama, 2 - Carpi (MO) N. 51747-E** del **03.02.21**