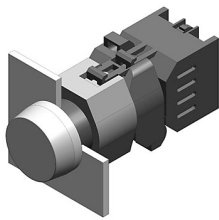


704.000.4 - Blinker-Vorsatz Vollaussleuchtung



Musterabbildung kann von Ihrem ausgewählten Artikel abweichen.

Montage

Einbauöffnung Ø 22.5 mm
Bauform erhaben

Front

Frontform rund
Frontabmessung Ø 29 mm

Allgemeine Attribute

Gewicht 0.050 kg
Diffusorkappe weiss transluzent
Diffusorkappe Farbe weiss
Diffusorkappe Optik transluzent
Diffusorkappe Ausleuchtung ausleuchtbar (LED und Glühlampe)

Bedien-/Anzeigeteil

Leuchtenkappe Farbe gelb
Leuchtenkappe Optik transparent
Leuchtenkappe Material Kunststoff

IP-Schutzart

Frontschutzart IP 65

Anschlussart

Anschluss Schraub

Vorsatz

Gehäuse Material Kunststoff
Gehäuse Farbe grau

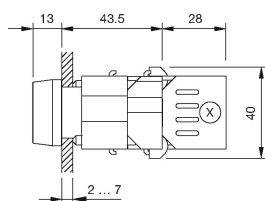
Funktion

Blinker

EAO – Your Expert Partner for Human Machine Interfaces

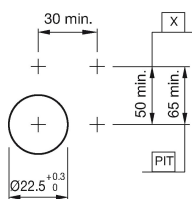
704.000.4 - Blinker-Vorsatz Vollaussleuchtung

Abmessungen



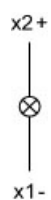
X = Schraubanschluss

Einbauöffnungen



PIT = Federkraftklemme

Schaltschema



Hinweise

Glühlampe oder LED