

HC-B 10-A-DT-PER-M - 端子式连接器

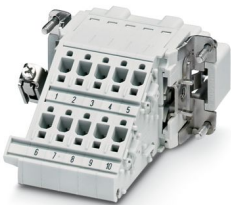


1648429

<https://www.phoenixcontact.com/cn/products/1648429>

请注意，本PDF文档中所示数据均生成自在线目录。完整数据请见用户文档。我们的一般下载使用条款已生效。

HEAVYCON端子适配器，针式插头，B10系列，10位，用于控制柜右侧，插拔式连接



优势

- 采用直插式连接技术，无需工具即可轻松安装
- 与其他连接技术相比，安装所需时间极短
- 接线快速、轻松，尤其是在空间紧凑的情况下更为突出
- 可使用机械手自动接线
- 通过带颜色编码执行器，可确保安全接线和操作
- 抗冲击和振动，符合DIN EN 61373标准

商业数据

订货号	1648429
包装单位	5 pc
最小订货量	5 pc
销售关键代码	AF7ADC
产品关键代码	AF7ADC
目录页面	页码549 (C-2-2019)
GTIN	4046356092142
单件重量（含包装）	95.64 g
单件重量（不含包装）	95.64 g
原产地	CN

HC-B 10-A-DT-PER-M - 端子式连接器



1648429
<https://www.phoenixcontact.com/cn/products/1648429>

技术数据

说明

概述	适用HEAVYCON-ADVANCE安装法兰以及HEAVYCON B10系列穿板式安装底座外壳
概述	仅在无负载/电压时，才能插拔连接器。

产品属性

产品类型	端子适配器
产品系列	HC-B
系列	HC-B
类型	B10
位数	10
连接图表	10+PE
触点编码	1 - 10
型号	用于控制柜右侧

绝缘特性

过电压类别	III
污染等级	3

电气特性

额定电压(III/3)	500 V
额定过电压	6 kV
额定电流	16 A
SCCR	5 kA (UL 2237)

连接数据

连接技术

连接系统	直插式连接
------	-------

导线连接

导线横截面	0.5 mm² ... 2.5 mm²
可连接导线横截面AWG	20 ... 12
单根电线的剥线长度	10 mm (13 mm带冷压头)

尺寸

HC-B 10-A-DT-PER-M - 端子式连接器



1648429

<https://www.phoenixcontact.com/cn/products/1648429>

尺寸图	
宽度	34 mm
高度	70.5 mm
长度	64 mm
钻孔距离，水平	57 mm
钻孔距离，垂直	27 mm

材料规格

阻燃等级，符合UL 94	V0
接触件材料	铜合金
材料接触表面	Ag
接触件载体材料	PA
标准/条例	PA: 铁路车辆防火 — 需要整套R22、R23和R24 符合 DIN EN 45545-2标准 (风险层 HL1 - HL3)

电缆/电线

单根导线的剥线长度	10 mm (13 mm带冷压头)
-----------	-------------------

机械特性

机械参数	
插 / 拔周期	≥ 500

环境和真实条件

环境条件	
保护等级	IP20
环境温度（运行）	-40 °C ... 125 °C

标准和规范

结构和测试规定	DIN EN 61984
	DIN EN 60664
	IEC 60352
测试	DIN EN 61984
	DIN EN 60664
	IEC 60352

测试

HC-B 10-A-DT-PER-M - 端子式连接器



1648429

<https://www.phoenixcontact.com/cn/products/1648429>

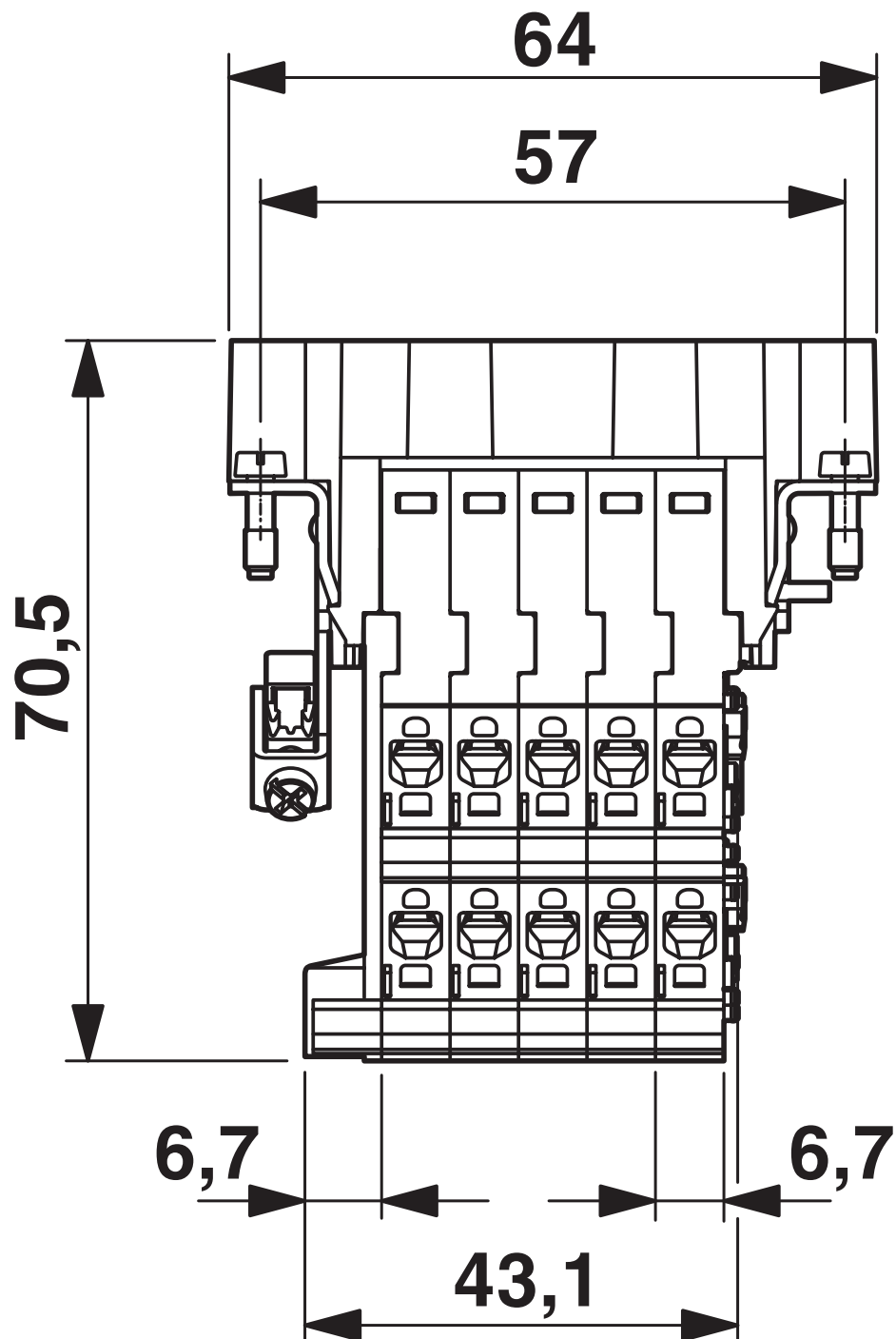
标准/规范	PA: 铁路车辆防火 — 需要整套R22、R23和R24 符合 DIN EN 45545-2标准 (风险层 HL1 - HL3)
-------	---

安装

组装说明	为确保正确使用，需安装在至少具有IP54防护等级的外壳中 仅在无负载/电压时，才能插拔连接器。
------	--

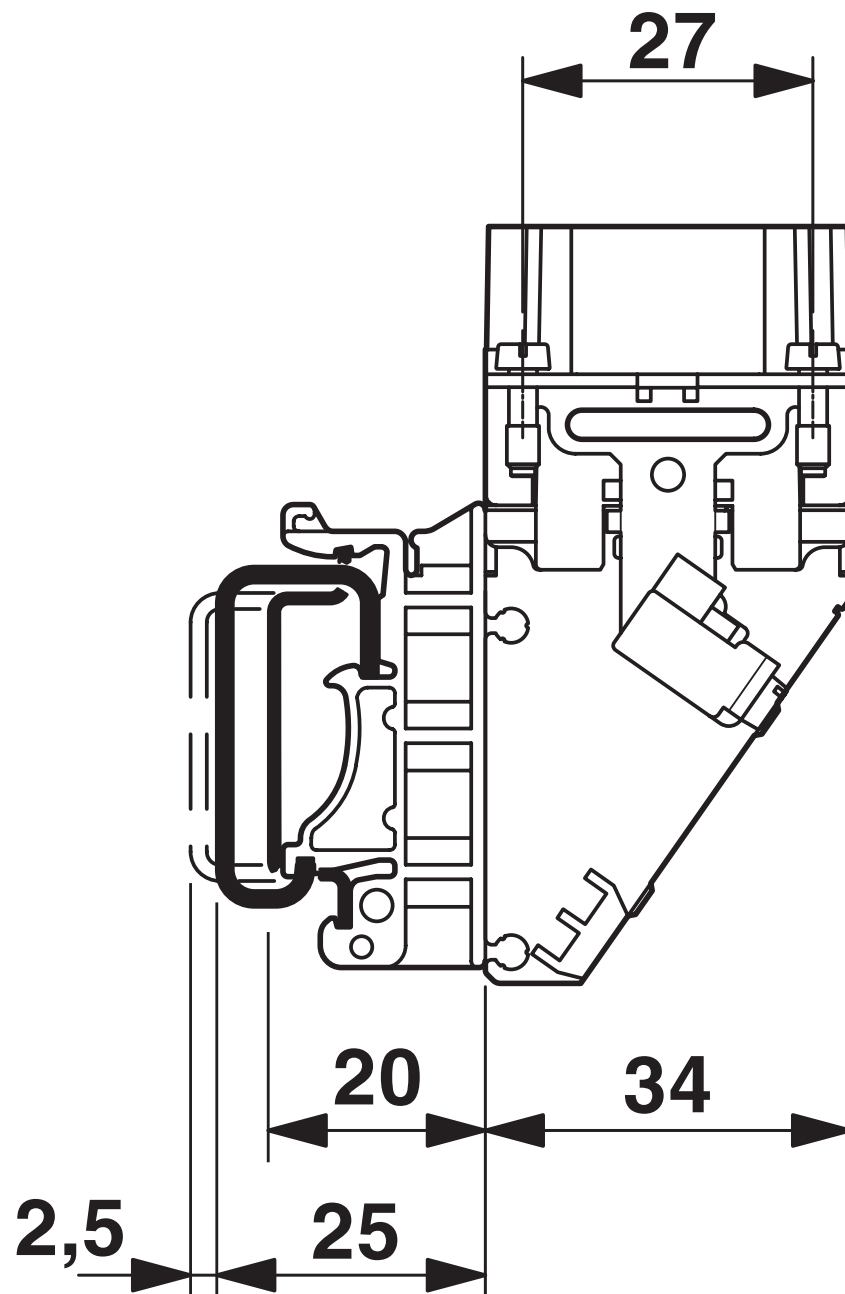
图纸

尺寸图



尺寸图

尺寸图



尺寸图，侧视图

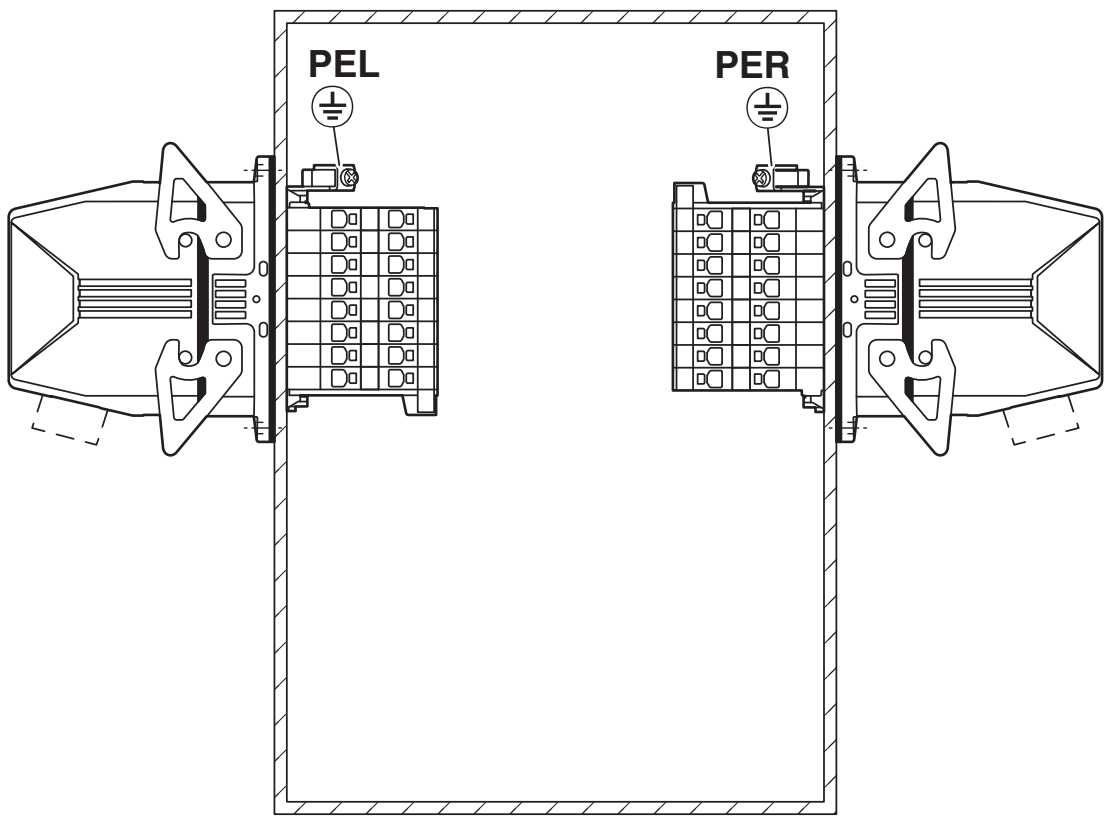
HC-B 10-A-DT-PER-M - 端子式连接器



1648429

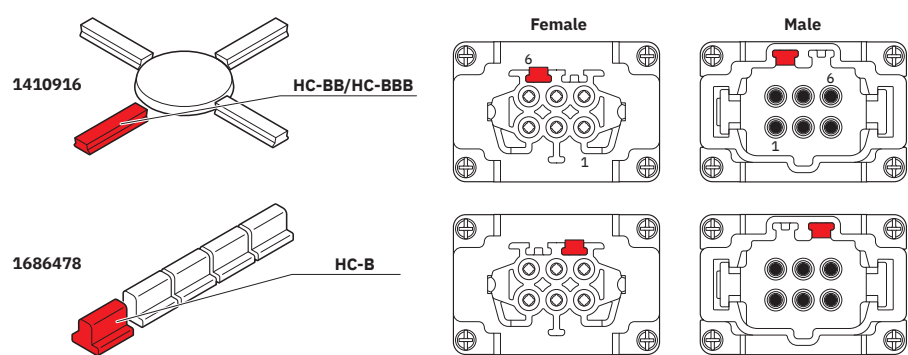
<https://www.phoenixcontact.com/cn/products/1648429>

应用图



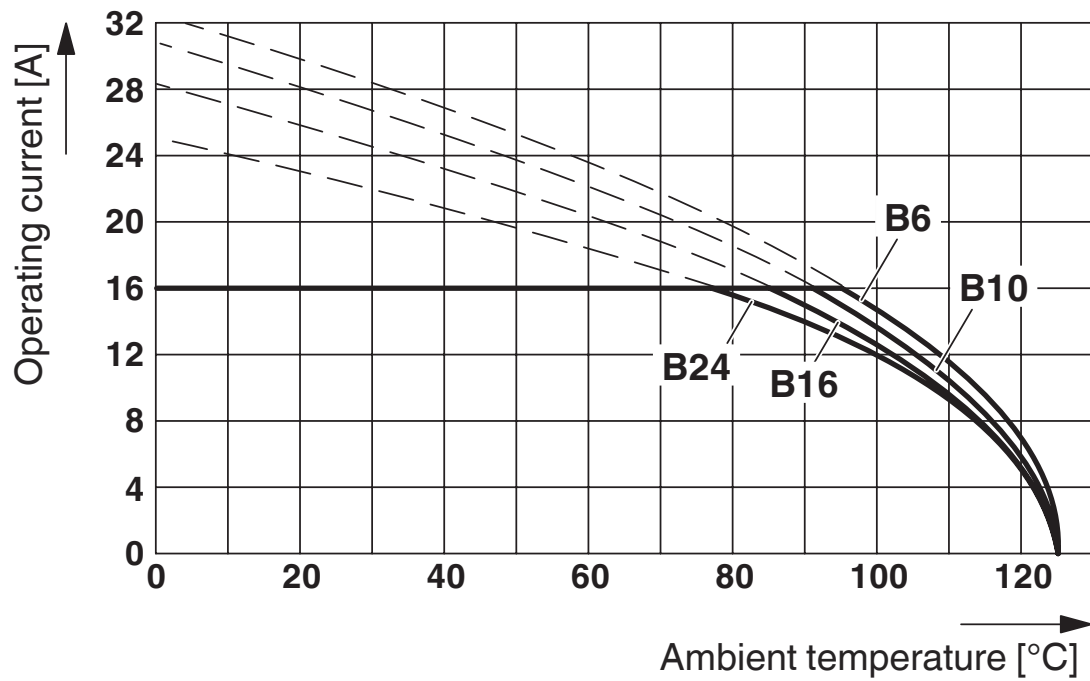
左/右侧PE连接安装位置 (PEL/PER)

示意图



防插错编码选项

图表



衰减曲线图

HC-B 10-A-DT-PER-M - 端子式连接器



1648429

<https://www.phoenixcontact.com/cn/products/1648429>

认证

To download certificates, visit the product detail page: <https://www.phoenixcontact.com/cn/products/1648429>

	CSA 认证ID: 013631_6233_01			
	额定电压U _N	额定电流I _N	接线容量AWG	接线容量mm ²
	600 V	13 A	22 - 14	-

	cUL认证 认证ID: E118976			
	额定电压U _N	额定电流I _N	接线容量AWG	接线容量mm ²
	600 V	13 A	22 - 14	-

	UL认证 认证ID: E118976			
	额定电压U _N	额定电流I _N	接线容量AWG	接线容量mm ²
	600 V	13 A	22 - 14	-

	cULus认证 认证ID: E468743			
	额定电压U _N	额定电流I _N	接线容量AWG	接线容量mm ²
	600 V	13 A	- 14	-

HC-B 10-A-DT-PER-M - 端子式连接器



1648429

<https://www.phoenixcontact.com/cn/products/1648429>

分类

ECLASS

ECLASS-12.0	27440222
ECLASS-13.0	27440222

ETIM

ETIM 9.0	EC000438
----------	----------

UNSPSC

UNSPSC 21.0	39121500
-------------	----------

HC-B 10-A-DT-PER-M - 端子式连接器



1648429
<https://www.phoenixcontact.com/cn/products/1648429>

产品环境合规性

EU RoHS	
符合《欧盟RoHS物质指令要求》	是, 无豁免
China RoHS	
Environment friendly use period (EFUP)	EFUP-E
	没有超过限值的危险物质
EU REACH SVHC	
《REACH候选物质注释》(CAS编号)	相关物质重量百分比不超过0.1%

Phoenix Contact 2025 Å© - 保留所有权利
<https://www.phoenixcontact.com>

菲尼克斯（中国）投资有限公司总部
南京市江宁经济开发区菲尼克斯路36号
（江宁236信箱）邮编：211100
025-52121888
phoenix@phoenixcontact.com.cn