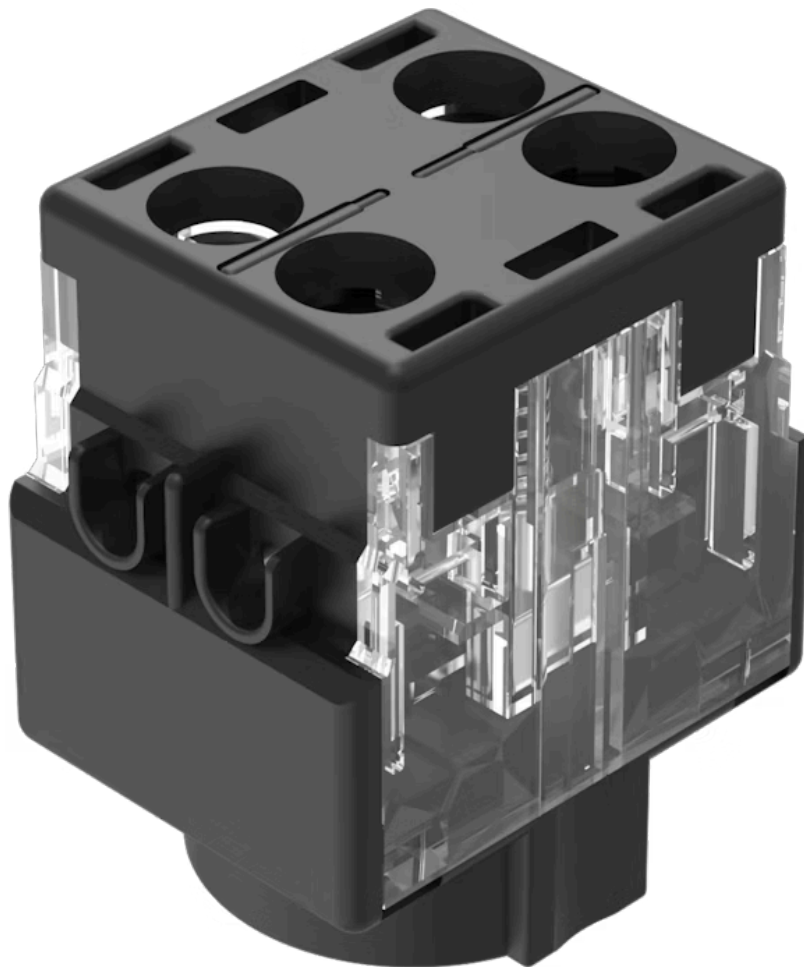


# Schaltelement

61-8745.11

Vertrieb durch  
Rs-online



<https://rs-online.eao.com/component/61-8745.1...>

Ihr Produkt:



## 61-8745.11 Schaltelement

### ELEKTRISCHE KENNWERTE

**Schaltspannung und Schaltstrom:**

Wechselstrom mit Silberkontakt  
Gebrauchskategorie AC-15  
gemäss EN IEC 60947-5-1

Spannung	125 VAC	250 VAC
Strom	3 A	2 A

Gleichstrom mit Silberkontakt  
Gebrauchskategorie DC-13  
gemäss EN IEC 60947-5-1

Spannung	250 VDC
Strom	0,2 A

**Kontakte:**

1 Ö

**Durchgangswiderstand:**

Neuwert  $\leq 50 \text{ m}\Omega$ , gemäss DIN/IEC 60512-2-4, gemessen bei 100 mA, 10 V

**Bemessungs-Betriebsspannung  
Ue:**

250 VAC/DC gemäss EN IEC 60947-1

**Bemessungs-Stossspannungs-  
Festigkeit Uimp:**

4 kV, gemäss EN/IEC 60947-5-1

**Bemessungs-Isolationsspannung  
Ui:**

320 VAC, gemäss EN / IEC 60947-5-1

**Kurzschluss-Schutzeinrichtung:**

Sicherung / 500 V / 10 A / gG

**Bedingter Bemessungs-  
Kurzschlussstrom:**

AC: 1 kA  
DC: 1 kA

**Empfohlene  
Minimalbetriebsdaten:**

Spannung	20 VAC/DC
Strom	100 mA

**Schaltleistung:**

250 V AC/DC @ 5 A

**Elektrische Lebensdauer:**

$\geq 50000$  Schaltzyklen bei 250VAC, 2A,  $\cos\phi 0.95$ ,

**Spannungsfestigkeit:**

4000 VAC, 50 Hz, 1 Minute, gemäss DIN / IEC 60512-2 zwischen allen Anschlüssen und Erde

**Überspannungskategorie:**

III, gemäss EN / IEC 60947-5-1

**Verschmutzungsgrad:**

3, gemäss EN IEC 60947-1

**Schutzklasse:**

II, gemäss EN / IEC 61058-1

**Normen:**

Die Geräte entsprechen den «Bestimmungen für Niederspannungs-Schaltgeräte»  
EN IEC 60947-5-5

**Thermischer Strom I<sub>th</sub>:** 5 A, gemäss EN / IEC 60947-5-1

## MECHANISCHE KENNWERTE

**Anschluss:** Schraubanschluss

**Kontaktmaterial:** Silber

**Schaltsystem:** Tastschaltelement

**Schaltsystem Zusatztext:** Doppeltunterbrechendes Tastschaltsystem, Kontaktöffnungsweite 2 x 1.5 mm, mit 2 x 2 Kontaktpunkten je Schaltglied.  
Öffner-Schaltglieder der Tastschaltelemente erfüllen die Anforderungen an Schalter mit Zwangsöffnung nach EN / IEC 60947-5-12.17.

**Schaltstufen:** 3 Stellungen

**Drahtquerschnitt:**  
1 Draht flexibel: 0,5 ... 0,75 mm<sup>2</sup>  
1 Draht hoch flexibel: 0,5 mm<sup>2</sup>  
1 Draht starr: 0,5 ... 1,5 mm<sup>2</sup>  
2 Drähte hoch flexibel: 0,5 mm<sup>2</sup>  
2 Drähte flexibel: 0,5 mm<sup>2</sup>  
2 Drähte starr: 0,75 mm<sup>2</sup>

**Gewicht:** 0.013 kg

## UMGEBUNGSBEDINGUNGEN

**IP-Schutzart:** IP40

**Einsatztemperatur:** – 25 °C ... + 55 °C

**Lagertemperatur:** – 40 °C ... + 85 °C

**Schockfestigkeit:** Max. 100 m / s<sup>2</sup> Impulsbreite 11 ms, 3-Achsen (halbsinusförmig EN IEC 60068-2-27)

**Schwingfestigkeit:** Max. 100 m / s<sup>2</sup> von 10 Hz ... 500 Hz, (sinusförmig EN IEC 60068-2-6)

**Klimafestigkeit:**  
Feuchte Wärme, zyklisch 96 Stunden, + 25 °C/97 %, +55 °C/93 % relative Feuchtigkeit, nach EN IEC 60068-2-30  
Feuchte Wärme, konstant 56 Tage, + 40 °C/93 % relative Feuchtigkeit, gemäss EN IEC 60068-2-78  
Rascher Temperaturwechsel 100 Zyklen, – 40 °C \_ + 80 °C, nach EN \_ IEC 60068-2-14

## ZERTIFIKATE

**Approbationen:** CB (IEC 61058-1), CQC, CSA, DNV, ENEC (EN 61058-1), UL, VDE

**Konformitäten:** CE, UKCA, 2011 / 65 / EC (RoHS), 2014 / 35 / EU (LVD)

**REACH:** REACH konform

**RoHS:** RoHS konform

**WEITERE**

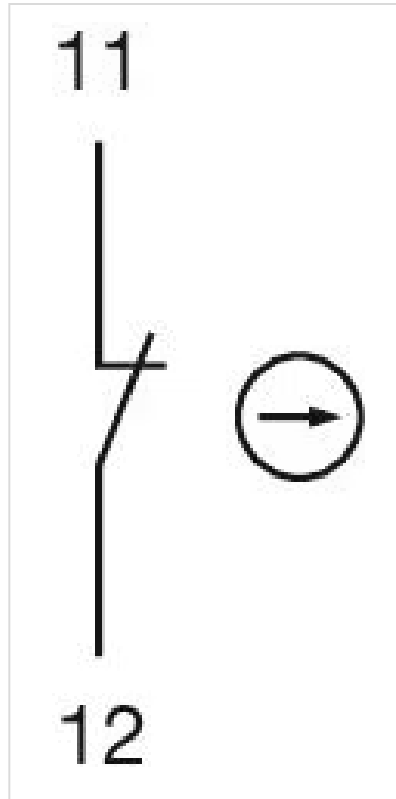
**Kurzbeschreibung:**

Schaltelement, Tastschaltelement, 250 V AC/DC @ 5 A, Silber, 1 Ö,  
Schraubanschluss

**Material:**

Kunststoff, nach UL 94 V0

**Schaltschemas:**



**Bauteilelayouts:**

