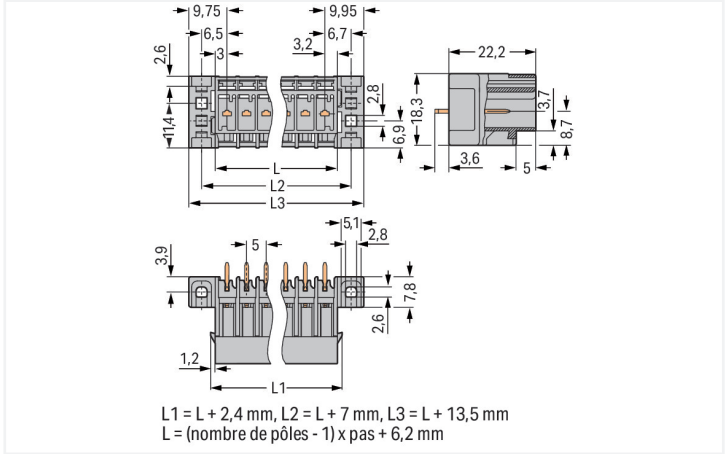


Couleur: ■ gris

Identique à la figure



Dimensions en mm

Connecteur mâle série 769 pas de 5 mm

Le connecteur mâle au numéro d'article 769-632/003-000, offre une installation électrique en règle. Les connecteurs pour circuits imprimés vous proposent une flexibilité maximale pour de nombreux types de montage. Le boîtier gris en Polyamide (PA66) assure l'isolation. Les connecteurs pour circuits imprimés sont soudés par procédé THT.

Données électriques

Données de référence selon CEI/EN	
Tension de référence (III / 3)	250 V
Tension assignée de tenue aux chocs (III / 3)	4 kV
Tension de référence (III / 2)	500 V
Tension assignée de tenue aux chocs (III / 2)	4 kV
Courant de référence	32 A
Légende Données de référence	(III / 3) △ Catégorie de surtension III / degré de pollution 3

Données de raccordement

Nombre total des potentiels	2	Connexion 1	
nombre des niveaux	1	Nombre de pôles	2
Contacts avancés	Non		

Données géométriques

Pas	5 mm / 0.197 inch
Largeur	24,7 mm / 0.972 inch
Hauteur utile	22,2 mm / 0.874 inch
Profondeur	18,3 mm / 0.72 inch



Données mécaniques	
codage variable	Oui
Type de fixation	Bride de fixation
Protection contre une éventuelle torsion	Oui

Connexion	
Version de contact dans le domaine des connecteurs	Connecteur mâle
Type de connexion de connecteur	pour circuit imprimé
Protection contre l'inversion	Non
Sens d'enfichage au circuit imprimé	90 °

Contacts circuits imprimés	
Contacts circuits imprimés	THT

Données du matériau	
Remarque Données du matériau	<a href="#">Vous trouverez ici des informations sur les spécifications de matériel</a>
Couleur	gris
Groupe du matériau isolant	I
Matière isolante Boîtier principal	Polyamide (PA66)
Classe d'inflammabilité selon UL94	V0
Charge calorifique	0,085 MJ
Poids	3,4 g

Conditions d'environnement	
Température d'utilisation	-35 ... +85 °C
Température d'utilisation continue	-60 ... +105 °C

Données commerciales	
Product Group	18 (Système X-COM)
eCl@ss 10.0	27-44-04-02
eCl@ss 9.0	27-44-04-02
ETIM 9.0	EC002637
ETIM 8.0	EC002637
Unité d'emb. (SUE)	200 pce(s)
Type d'emballage	Carton
Pays d'origine	PL
GTIN	4044918270571
Numéro du tarif douanier	85366930000

Conformité environnementale du produit	
État de conformité RoHS	Compliant,No Exemption



Approbations / certificats

Homologations générales



Homologation	Norme	Nom du certificat
CCA DEKRA Certification B.V.	EN 60947	NTR NL-7626
CCA DEKRA Certification B.V.	EN 61984	2190419.02
CCA DEKRA Certification B.V.	IEC 61984	NL-47799/A1
CSA CSA Group	C22.2	1101144
KEMA/KEUR DEKRA Certification B.V.	EN 60947	2190419.01
UL Underwriters Laboratories Inc.	UL 1977	E 45171
UR Underwriters Laboratories Inc.	UL 1059	E45172

Déclarations de conformité et de fabricant

Homologation	Norme	Nom du certificat
EU-Declaration of Confor- mity WAGO GmbH & Co. KG	-	-
UK-Declaration of Confor- mity WAGO GmbH & Co. KG	-	-

Homologations pour le secteur marine



Homologation	Norme	Nom du certificat
DNV GL Det Norske Veritas, Ger- manischer Lloyd	-	TAE00001V2

Téléchargements

Conformité environnementale du produit

Recherche de conformité
Environmental Product Compliance 769-632/003-000

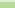



Documentation

Informations complémentaires
Technical Section

pdf  
2246.92 KB



Texte complémentaire			
769-632/003-000	19.02.2019	xml 3.01 KB	<a href="#"></a>
769-632/003-000	04.10.2017	doc 25.00 KB	<a href="#"></a>



Données CAD/CAE	
<div>Données CAD</div> <div>2D/3D Models 769-632/003-000</div> <div>↓</div>	<div>Données CAE</div> <div>ZUKEN Portal 769-632/003-000</div> <div>↓</div>

PCB Design	
<div>Symbol and Footprint via SamacSys 769-632/003-000</div> <div>↓</div>	
<div>Symbol and Footprint via Ultra Librarian 769-632/003-000</div> <div>↓</div>	

1 Produits correspondants
1.1 Produit complémentaire
1.1.1 Connecteur femelle



<div>Réf.: 769-102</div> <div>Connecteur femelle pour 1 conducteur; CAGE CLAMP®; 4 mm²; Pas 5 mm; 2 pôles; Tige de codage; 4,00 mm²; gris</div>	<div>Réf.: 769-102/021-000</div> <div>Connecteur femelle pour 1 conducteur; CAGE CLAMP®; 4 mm²; Pas 5 mm; 2 pôles; Tige de codage; Cliquets de ver- rouillage latéraux; 4,00 mm²; gris</div>	<div>Réf.: 769-122</div> <div>Connecteur femelle pour 2 conducteurs; CAGE CLAMP®; 4 mm²; Pas 5 mm; 2 pôles; Tige de codage; 4,00 mm²; gris</div>
---	--	--

1.2 Accessoires en option
1.2.1 Codage
1.2.1.1 Codage



<div>Réf.: 769-435</div> <div>Broche de codage; pour le codage des connecteurs femelles; pour bornes de ba- se/connecteurs mâles; orange</div>
--

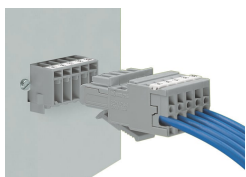
1.2.2 Repérage
1.2.2.1 Bande de repérage



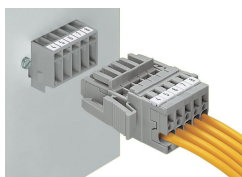
<div>Réf.: 210-833</div> <div>Bandes de marquage; 25 m sur rouleau; Largeur 6 mm; vierge; autocollant; blanc</div>	<div>Réf.: 210-831</div> <div>Bandes de marquage; sur rouleau; Lar- geur 2,3 mm; vierge; autocollant; blanc</div>	<div>Réf.: 210-832</div> <div>Bandes de marquage; sur rouleau; Lar- geur 3 mm; vierge; autocollant; blanc</div>	<div>Réf.: 210-834</div> <div>Bandes de marquage; sur rouleau; Lar- geur 5 mm; vierge; autocollant; blanc</div>
--	---	---	---

## Indications de manipulation

### Application



Connecteur mâle avec brides de fixation  
Connecteur femelle pour 1 conducteur  
avec cliquets de verrouillage encliquetés  
à l'arrière



Connecteur mâle avec brides de fixation  
Connecteur femelle pour 1 conducteur  
avec cliquets de verrouillage latéraux