



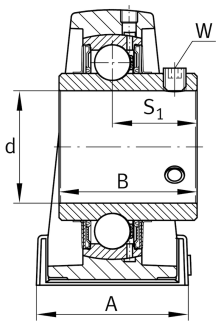
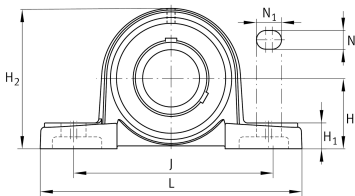
FAG

UCP207

Palier à semelle

Paliers à semelle UCP, corps de palier en fonte, à semelle longue, roulement auto-aligneur avec vis sans tête dans la bague intérieure, étanchéité RSR

Information technique



Votre alternative produit actuelle

Matériaux	GG	Grey cast iron
tolérance logement	J7	Couple normal

dimensions principale & données de performance

d	35 mm	Alésage
L	167 mm	Longueur totale
H 2	93 mm	Hauteur
C r	27.500 N	Charge dyn. de base, radiale
C 0r	15.300 N	Charge stat. de base, radiale
C ur	800 N	Limite à la fatigue, radiale
≈m	1,648 kg	Poids

Cotes de montage

J	127 mm	Distance trous de fixation
N	17 mm	Largeur (rainure)
N 1	21 mm	Longueur (rainure)



Dimensions

H	47,6 mm	Distance axe arbre
A	48 mm	Largeur (base)
H ₁	18 mm	Hauteur (base)
B	42,9 mm	Width
S ₁	25,4 mm	Distance of raceway to locking collar
Q	M6	Taraudage de raccordement pour lubrification

information additionnelle

P207	Corps de palier
UC207	Désignation roulement

Plage de température

T _{min}	-20 °C	Température de fonctionnement min.
T _{max}	120 °C	Température de fonctionnement max.