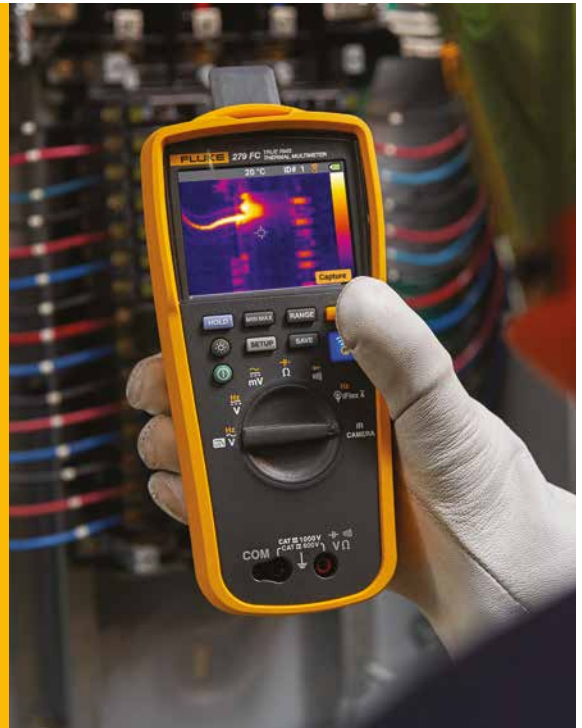


# Cinco motivos para você precisar de um multímetro com um termovisor integrado

Se você é eletricitista ou técnico responsável por manter sistemas e processos industriais funcionando com segurança, eficiência e economia, sabe que quanto mais rápido você puder localizar um problema, mais rápido conseguirá solucioná-lo. Um multímetro digital (DMM) é uma necessidade para a resolução de problemas e para o diagnóstico preciso de problemas elétricos e eletrônicos, mas às vezes encontrar o problema leva mais tempo do que você gostaria.

E se você pudesse restringir a área com problemas em segundos, sem tocar no equipamento? Eis o valor do novo Multímetro Térmico Fluke 279 FC. Ele é um DMM profissional repleto de recursos com um termovisor integrado de resolução 80 x 60 (também conhecido como câmera de infravermelho), e com as funcionalidades iFlex® e Fluke Connect®. Use o termovisor para localizar pontos de calor e, em seguida, teste a voltagem, amperagem e temperaturas com o DMM para diagnosticar o problema. Depois de concluir os reparos, você pode validar se foram bem-sucedidos usando o termovisor.



Estas são apenas algumas das razões para colocar um multímetro térmico em seu saco de ferramentas:

**1**

## **Localize, repare, valide e relate problemas elétricos, de aquecimento/ventilação/ar condicionado e mecânicos com uma única ferramenta**

A combinação de termovisor e DMM pode ajudar você a resolver problemas e a verificar possíveis problemas elétricos com mais rapidez. Em vez de testar todos os disjuntores ou de apertar cada parafuso de cada disjuntor, você pode usar o termovisor para identificar pontos de calor rapidamente. Procure as voltagens e amperagens para diagnosticar o problema. Depois, faça o reparo e capture uma imagem do "após" para verificar o reparo. Você pode salvar as imagens e medições e carregá-las em um PC ou no Fluke Cloud™ e criar relatórios facilmente com o software Fluke Connect. Além de economizar tempo, você não ocupará espaço em seu saco de ferramentas.

**2**

## **Maior produtividade**

Com um multímetro térmico compatível com o Fluke Connect, você normalmente pode solucionar problemas de uma só vez e não passar o estresse de ter de "caçar" um termovisor compartilhado. Comece verificando o equipamento para ter uma boa ideia de onde está o problema.

Depois de identificar o ponto de calor, você pode colocar seu equipamento de proteção individual (EPI) e utilizar o DMM para resolver o problema. Depois de identificar o problema, desligue o equipamento e conecte o DMM para monitorar o circuito. Documente a correção usando as leituras capturadas pelo medidor e uma imagem térmica disponível no aplicativo Fluke Connect no seu smartphone, fora da área de perigo. Use o aplicativo para iniciar o seu relatório de viagem.

Usando esse sistema, você economizará tempo com resolução de problemas e paralisações e aumentará sua eficiência, o que torna a instalação mais produtiva.

### 3

#### Amplie suas capacidades

Você já sabe como usar um DMM. O termovisor com multímetro 279 FC é tão intuitivo que você pode começar a usá-lo imediatamente. Basta girar o botão até "Termovisor" e fazer uma varredura da área de interesse. Ao observar um ponto de calor ou um ponto de frio, conforme indicado pela assinatura térmica, você saberá onde conectar o DMM para resolver outros problemas.

### 4

#### Integração iFlex incorporada

Conecte a sonda de corrente sem fio iFlex ao DMM e amplie instantaneamente a sua capacidade de medição de corrente para 2.500 A. A sonda de corrente iFlex encaixa-se ao redor de grandes condutores e também em espaços apertados. Com a tecnologia iFlex integrada no interior do 279 FC, você vê a medição de amperagem real no visor e não precisa mais fazer conversões complicadas. Além disso, tanto o medidor quanto a sonda são compatíveis com o Fluke Connect, o que significa que você pode configurá-los no ponto de teste e sair da área de perigo e ler as medições de corrente no seu smartphone com o aplicativo móvel Fluke Connect.

### 5

#### Recursos mais valiosos

- A grande tela LCD a cores de 3,5 polegadas (8,9 cm) facilita e agiliza a localização de possíveis problemas com uma imagem térmica.
- A vida útil da bateria de no mínimo 10 horas permite que você trabalhe um turno inteiro sem precisar recarregar ou substituir as baterias.
- A classificação de segurança CAT IV 600 V/ CAT III 1.000 V testada independentemente o torna a escolha ideal para aplicações industriais.
- Robustamente montado nos EUA para suportar ambientes industriais adversos.

Com todos esses recursos, é provável que um multímetro térmico se torne a peça fundamental do saco de ferramentas de qualquer técnico. Ele não ocupa espaço, economiza seu tempo e pode melhorar a sua produtividade e confiança, ajudando você a localizar, reparar, validar e relatar problemas elétricos com mais facilidade e rapidez.



**Fluke.** *Mantendo o seu mundo funcionando.*

**Fluke Corporation**  
PO Box 9090, Everett, WA 98206 EUA

**Fluke Europe B.V.**  
PO Box 1186, 5602 BD  
Eindhoven, Holanda

**Fluke do Brasil Ltda**  
Av. Major Sylvio de Magalhães Padilha, 5200  
Ed. Philadelphia, Bloco B Conj 42  
Cond. América Business Park  
Jd. Morumbi - São Paulo  
CEP: 05693-000

**Para obter mais informações,  
ligue para os seguintes números:**  
Tel: (11) 4058-0200  
Email: info@fluke.com.br  
Site Brasil: www.fluke.com.br

©2016 Fluke Corporation. Todos os direitos reservados. Os dados fornecidos estão sujeitos a alterações sem aviso prévio.  
3/2016 6007243a-brpt

**É proibido modificar este documento sem permissão escrita da Fluke Corporation.**