

LED VERLICHTING

LED 025



- > Ruim spanningsbereik
- > Interne voeding
- > Duurzaam, onderhoudsvrij door LED-technologie
- > Doorlusbekabeling
- > Aan/uit schakelaar of bewegingsmelder
- > Magneet-, schroef- of clipbevestiging

LED verlichting serie LED 025 is geschikt voor behuizingen met ruimtegebrek. Door gebruik van LED-technologie is deze verlichting duurzaam. Drie verschillende montage mogelijkheden bieden meer flexibiliteit voor installatie. De lampen zijn uitgevoerd met een interne voeding en snel aan te sluiten door een connector met mechanische vergrendeling. Mogelijkheid tot het koppelen van 10 lampen (bij een 12 V uitvoering max. 5 lampen).

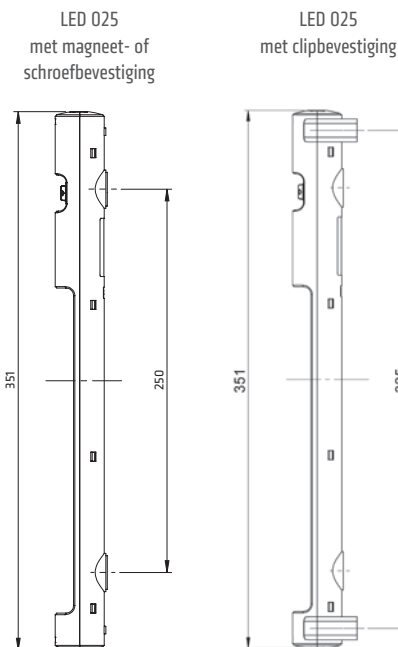


TECHNISCHE GEGEVENS

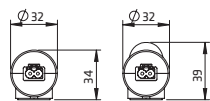
Stroomverbruik	max. 5 W
Lichtsterkte	400 Lm bij 120° (komt overeen met 1.200 Lm bij 360° bijv. 95 W gloeilamp)
Lichtsoort	LED, stralingshoek 120° Lichtkleur: daglichtwit, kleurtemperatuur: 6.000 tot 7.000
Levensduur	60.000 h bij +20 °C (+68 °F)
Aansluiting	2-polige connector met vergrendeling AC: max. 2,5 A / AC 240 V, kleur wit DC: max. 2,5 A / DC 60 V, kleur blauw
Bevestiging	magneetbevestiging of schroefbevestiging (M5), clipbevestiging (M6), koppel 2 Nm max.
Behuizing	kunststof, transparant
Afmetingen	zie afb.
Gewicht (ca.)	0,2 kg
Gebruiks-/voorraadtemperatuur	-30 tot +60 °C (-22 tot +140 °F) / -40 tot +85 °C (-40 tot +185 °F)
Gebruiks-/luchtvochtigheid	max. 90 % rF (niet condensierend)
Beschermingsklasse	IP20 / II (geïsoleerd), DC 12 V: IP20 / III (laag voltage)

Montage opties: lampen zijn verkrijgbaar met magneetbevestiging voor eenvoudige positionering in stalen behuizing. Standaard is een schroefbevestiging verkrijgbaar. Met een speciaal ontworpen clipbevestiging kan de LED 025 overal in de behuizing gemonteerd worden. Lamp kan in deze houder geklikt worden. Met een totale rotatiehoek van 180 °C wordt op deze manier een optimale belichting mogelijk.

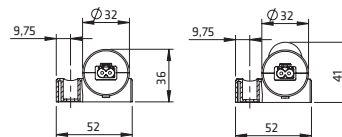
Belangrijke opmerking: lamp mag niet voor huishoudelijke doeleinden gebruikt worden.



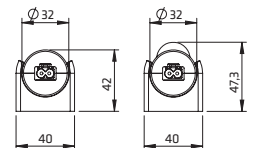
Zijaanzicht magneetbevestiging



Zijaanzicht schroefbevestiging



Zijaanzicht clipbevestiging



Art. nr. magneet-bevestiging	Art. nr. schroef-bevestiging	Art. nr. clipbevestiging	Bedrijfsspanning	Schakelaar	Certificaten
02540.0-00	02540.0-01	02540.0-03	AC 100 – 240 V, 50/60 Hz (min. AC 90 V, max. AC 265 V)	aan/uit schakelaar	VDE UL File No. E234324 EAC
02540.1-00	02540.1-01	02540.1-03	DC 24 – 48 V (min. DC 20 V, max. DC 60 V)	aan/uit schakelaar	VDE UL File No. E234324 EAC
02540.2-00	02540.2-01	02540.2-03	DC 12 V (min. DC 10 V, max. DC 16 V)	aan/uit schakelaar	- UL File No. E234324 EAC
02541.0-00	02541.0-01	02541.0-03	AC 100 – 240 V, 50/60 Hz (min. AC 90 V, max. AC 265 V)	PIR bewegingsmelder ¹	VDE UL File No. E234324 EAC
02541.1-00	02541.1-01	02541.1-03	DC 24 – 48 V (min. DC 20 V, max. DC 60 V)	PIR bewegingsmelder ¹	VDE UL File No. E234324 EAC

¹ ca. 5 min. vaste inschakelduur

ACCESSOIRES

Bij levering zijn geen connector en kabel voor aansluiting inbegrepen. Separaat te bestellen, zie accessoires op volgende pagina. Sets, bestaande uit verlichting en accessoires, zijn op aanvraag verkrijgbaar.

AANSLUITKABEL MET CONNECTOR EN OPEN EINDE



Foto: aansluitkabel, Art. nr. 244356

Art. nr.	Uitvoering	Lengte	Spanningssoort	Kleur	Gebruik	Certificaten ²
244356	aansluitkabel 2 x 1,5 mm ² met connector-female	2,0 m	AC	connector: wit; kabel: wit	voor behuizingsingang	VDE
244357	aansluitkabel 2 x AWG 15 met connector-female	2,0 m	AC	connector: wit; kabel: wit	voor behuizingsingang	VDE + UL
244360	aansluitkabel 2 x 1,5 mm ² met connector-female	2,0 m	DC 24 – 48 V	connector: blauw; kabel: wit	voor behuizingsingang	VDE
244361	aansluitkabel 2 x AWG 15 met connector-female	2,0 m	DC 24 – 48 V	connector: blauw; kabel: wit	voor behuizingsingang	VDE + UL
244389	aansluitkabel 2 x 1,5 mm ² met connector-female	2,0 m	DC 12 V	connector: blauw; kabel: wit	voor behuizingsingang	VDE
244390	aansluitkabel 2 x AWG 15 met connector-female	2,0 m	DC 12 V	connector: blauw; kabel: wit	voor behuizingsingang	VDE + UL

² Toepassing voor individuele componenten (kabel en connector)

VERLENGKABEL MET 2 CONNECTOREN VOOR DOORLUSBEKABELING



Foto: verlengkabel, Art. nr. 244358

Art. nr.	Uitvoering	Lengte	Spanningssoort	Kleur	Gebruik	Certificaten ²
244358	aansluitkabel 2 x 1,5 mm ² met 2 connectoren	1,0 m	AC	connectoren: wit; kabel: wit	voor doorlusbekabeling	VDE
244359	aansluitkabel 2 x AWG 15 met 2 connectoren	1,0 m	AC	connectoren: wit; kabel: wit	voor doorlusbekabeling	VDE + UL
244362	aansluitkabel 2 x 1,5 mm ² met 2 connectoren	1,0 m	DC 24 – 48 V	connectoren: blauw; kabel: wit	voor doorlusbekabeling	VDE
244363	aansluitkabel 2 x AWG 15 met 2 connectoren	1,0 m	DC 24 – 48 V	connectoren: blauw; kabel: wit	voor doorlusbekabeling	VDE + UL
244391	aansluitkabel 2 x 1,5 mm ² met 2 connectoren	1,0 m	DC 12 V	connectoren: blauw; kabel: wit	voor doorlusbekabeling	VDE
244392	aansluitkabel 2 x AWG 15 met 2 connectoren	1,0 m	DC 12 V	connectoren: blauw; kabel: wit	voor doorlusbekabeling	VDE + UL

² Toepassing alleen voor individuele componenten (kabel en stekker)

CONNECTOR/STEKKER



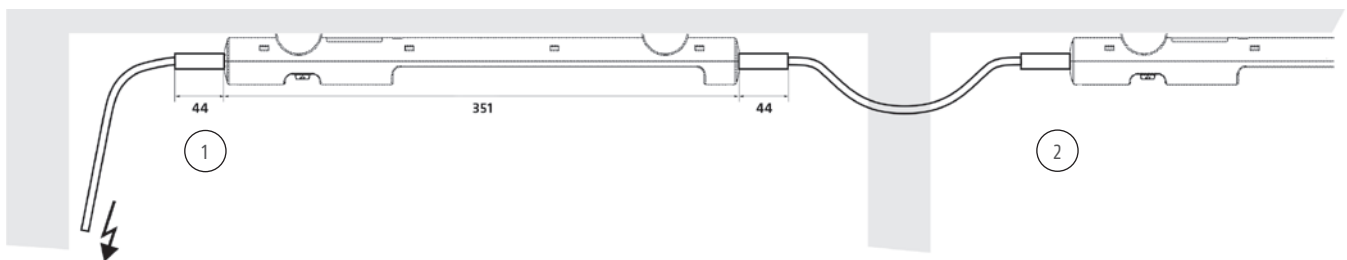
Foto: connector, Art. nr. 264057



Foto: stekker, Art. nr. 264058

Art. nr.	Uitvoering	Spanningssoort	Kleur	Gebruik	Certificaten
264057	connector-female	AC	wit	voor behuizingsingang	VDE + UL
264058	connector-male	AC	wit	voor behuizingsuitgang	VDE + UL
264059	connector-female	DC 24 – 48 V	blauw	voor behuizingsingang	VDE + UL
264060	connector-male	DC 24 – 48 V	blauw	voor behuizingsuitgang	VDE + UL
264065	connector-female	DC 12 V	blauw	voor behuizingsingang	VDE + UL
264066	connector-male	DC 12 V	blauw	voor behuizingsuitgang	VDE + UL

GEBRUIKSVORBEELD



Deze illustratie toont de LED 025 lamp in een doorlusapplicatie. De lampen zijn eenvoudig verbonden via een connector met mechanische vergrendeling – mogelijk tot 10 (5) lampen max.. Op deze manier wordt een stabiele elektrische verbinding, zelfs bij hevige trillingen, gegarandeerd. Het voorbeeld toont een 230 V applicatie, met de volgende kabels: voedingskabel met connector-female, art.no. 244356 (1); doorluskabel met 2 connectoren, art. no. 244538 (2).

Voor eigen confectie van kabels, welke van de standaardlengte afwijken, zijn connector en stekker separaat verkrijgbaar.