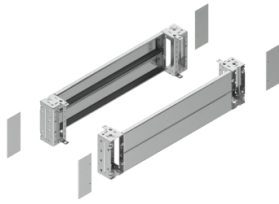


# Scheda dati

Specifiche



## Zoccolo inox L800xH200 316L

NSYSPFX8200H

**Prezzo: 981,24 EUR**

### Presentazione

<b>Gamma</b>	PanelSeT
<b>Accessorio / Parte Separata</b>	Accessorio cassetta
<b>Tipo Prodotto</b>	Fronte zoccolo
<b>Anwendung</b>	Multifunzione
<b>Composizione Dispositivo</b>	elementi di fissaggio 4 copertura angolo 1 pannello frontale 1 pannello posteriore 4 angolo
<b>Compatibilità Gamma</b>	PanelSeT PanelSeT SF SF PanelSeT SM PanelSeT SM PanelSeT S3D PanelSeT S3D PanelSeT CRN PanelSeT CRN PanelSeT PanelSeT SFHD SFHD PanelSeT PanelSeT CRNG PanelSeT S3HD PanelSeT S3X PanelSeT S3X PanelSeT SMX PanelSeT SMX PanelSeT SFX PanelSeT SFX PanelSeT PanelSeT SDX SDx

### Caratteristiche tecniche

<b>Tipo Di Fissaggio</b>	Con elemento di fissaggio - su struttura posizione
<b>Materiale</b>	Acciaio inox 316L
<b>Finitura Superficie</b>	Non trattato
<b>Altezza</b>	200 mm
<b>Larghezza</b>	Nominale: 800 mm
<b>Peso Netto</b>	9 kg

### Ambiente

<b>Grado Di Protezione Ip</b>	IP30 (zoccolo completo)
<b>Grado Di Protezione Ik</b>	IK10

### Confezionamenti

<b>Unità di misura confezione 1</b>	PCE
<b>Numero di unità per confezione 1</b>	1
<b>Confezione 1: altezza</b>	20,000 cm
<b>Confezione 1: larghezza</b>	21,000 cm
<b>Confezione 1: profondità</b>	81,000 cm

<b>Confezione 1: peso</b>	10,308 kg
<b>Unità di misura confezione 2</b>	PAM
<b>Numero di unità per confezione 2</b>	18
<b>Confezione 2: altezza</b>	85,000 cm
<b>Confezione 2: larghezza</b>	100,000 cm
<b>Confezione 2: profondità</b>	120,000 cm
<b>Confezione 2: peso</b>	199,000 kg

## Garanzia contrattuale

<b>Garanzia</b>	18 months
-----------------	-----------

## Environmental Data

L'obiettivo di Schneider Electric è raggiungere lo status di Net Zero entro il 2050 attraverso partnership nella supply chain, materiali a basso impatto e circolarità, grazie alla nostra campagna "Use Better, Use Longer, Use Again" (Usa meglio, usa più a lungo, utilizza di nuovo), per prolungare la durata dei prodotti e la riciclabilità.

[Spiegazione dei Environmental Data](#) >

[Come valutiamo la sostenibilità dei prodotti](#) >

### Impronta ambientale

Informazioni ambientali disponibili

[Profilo ambientale del prodotto](#)

## Use Better

### Materiali e imballaggio

Confezione di cartone riciclato

No

Imballaggio senza plastica

No

[Direttiva RoHS Unione europea](#)

Conformità proattiva (prodotto al di fuori dell'ambito legale di RoHS Unione europea)

Numero SCIP

52da316e-d4e1-4114-85c0-32a03b2934fd

Regolamento REACH

[Dichiarazione REACH](#)

## Use Again

### Reimballaggio e rifabbricazione

Profilo di circolarità

Non sono necessarie specifiche operazioni di riciclaggio

Ritiro del prodotto

No