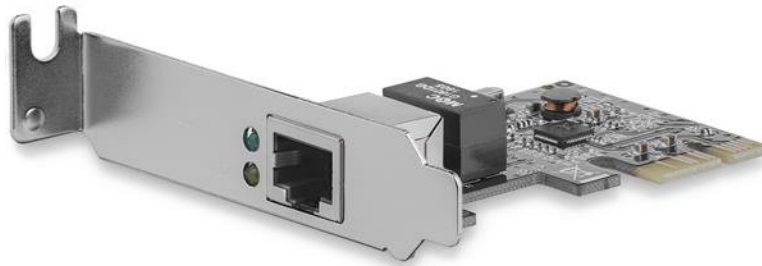


# 1-poort PCI Express PCIe gigabit NIC-serveradapter-netwerkkkaart - low-profile

Product ID: ST1000SPEX2L



De ST1000SPEX2L Low-Profile PCIe Gigabit netwerkkkaart voegt een 10/100/1000 Mbps compatibele RJ45 Ethernetpoort toe aan een voor PCI Express geschikte client, server of werkstation, en biedt zo een handige aanvullende of vervangende netwerkinterface.

Deze veelzijdige Gigabit NIC/serveradapter, die voldoet aan IEEE 802.3/u/ab-standaards en Jumbo Frames, VLAN tagging en Wake on LAN (WOL) ondersteunt, levert effectieve netwerkprestaties.

De kaart is standaard uitgerust met een low-profile/halfhoge installatiesteun, terwijl een standard-profile steun wordt meegeleverd voor de installatie in vele verschillende computer-/serverchassis, ongeacht de formfactor.

Gedekt door een StarTech.com 2-jarige garantie en gratis levenslange technische ondersteuning.

### Certifications, Reports and Compatibility



### Applications

- Upgrade van 10/100 Ethernet-capaciteit naar gigabit-capaciteit
- Voeg een Ethernetpoort toe aan een werkstation of servercomputer, voor redundantie of overbrugging
- Voeg netwerkfunctionaliteit toe aan een ouder systeem zonder Ethernet-poort

### Features

- Een enkele RJ45 Ethernet-poort met 10/100/1000 Mbit/s
- Gigabit detectie- en Link/Activity-LED-indicators
- Voldoet aan alle eisen van IEEE 802.3, IEEE 802.3u, IEEE 802.3x en IEEE 802.3ab
- Ondersteunt IEEE 802.1Q VLAN tagging, IEEE 802.1P Layer 2 Priority Encoding en IEEE 802.3x full-duplex Flow Control
- Ondersteuning voor Jumbo Frames
- Full en half duplex-ondersteuning
- Ondersteuning voor Wake-on-LAN
- Crossover Detection en Auto-Correction (Auto MDI/MDI-X)

<b>Hardware</b>	Warranty	2 Years
	Bus type	PCI Express
	Chipsetcode	Realtek - RTL8111H
	Industriestandaarden	IEEE 802.3, IEEE 802.3u, IEEE 802.3x, IEEE 802.3ab
	Interface	RJ45 (gigabit Ethernet)
	Kaarttype	Low Profile (incl. standaard bracket)
	Poorten	1
<b>Prestaties</b>	Auto MDIX	Ja
	Compatibele netwerken	10/100/1000 Mbps
	Full duplex ondersteuning	Ja
	Jumbo Frame Support	9K max.
	Maximale overdrachtsnelheid	1000 Mbit/s
	Ondersteunde protocollen	CSMA/CD
<b>Connector(en)</b>	Externe poorten	1 - RJ-45
	Type connector(en)	1 - PCI Express x1
<b>Software</b>	Besturingssystemen	Windows® 2000, XP, Vista, 7, 8, 8.1, 10 Windows Server® 2003, 2008 R2, 2012, 2012 R2, 2016 Mac OS X® 10.6 to 10.9 Linux 2.4.x to 4.11.x <i>LTS Versions Only</i>
<b>Speciale opmerkingen / vereisten</b>	Systeem- en kabelvereisten	Beschikbare PCI Express-uitbreidingskaartsleuf
<b>Indicatoren</b>	LED-indicatoren	1 - Gigabit Detect (geel) 1 - Verbinding/activiteit (groen)
	<b>Gebruiksomgeving</b>	Bedrijfstemperatuur
	Opslagtemperatuur	0°C to 100°C (32°F to 212°F)
	Vochtigheid	10% - 90% rel. luchtvochtigheid
<b>Fysieke eigenschappen</b>	Breedte product	0.7 in [18 mm]
	Gewicht product	1 oz [27 g]
	Hoogte product	1.9 in [49 mm]
	Lengte product	2.8 in [70 mm]
<b>Verpakkingsinformatie</b>	Verzendgewicht (verpakt)	4.4 oz [125 g]
<b>Wat wordt er meegeleverd</b>	Meegeleverd	1 - Gigabit Ethernet PCI Express Kaart

1 - Standaard bracket

1 - Driver-CD

1 - Handleiding

---

Product appearance and specifications are subject to change without notice.