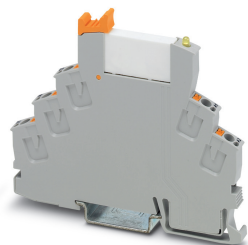


Moduł przekaźnikowy - RIF-0-RPT-24DC/21 - 2903370

Należy pamiętać, że podane dane pochodzą z katalogu online. Proszę o pobranie kompletnych informacji i danych z dokumentacji użytkownika. Obowiązują ogólne warunki użytkowania dla materiałów pobieranych przez Internet. (<http://phoenixcontact.pl/download>)



Wstępnie zamontowany moduł przekaźnikowy z zaciskiem Push-in, składający się z gniazda przekaźnika z wyrzutnikiem i przekaźnika elektromechanicznego mocy. Wykonanie styku: 1 zestaw przełączny. Napięcie wejściowe: 24 V DC


Opis produktu

Wtykowe przekaźniki elektromechaniczne i półprzewodnikowe z rodziny produktów RIFLINE complete podobnie jak gniazda mają dopuszczenie wg UL 508 recognized.

Odpowiednie dopuszczenia można pobrać przy odpowiednich produktach.



Dane handlowe

Jednostka opakowania	10 pcs
Minimalne zamówienie	10 pcs
GTIN	 4 046356 731942
GTIN	4046356731942
Waga jednej sztuki (bez opakowania)	24,200 GRM
Numer taryfy celnej	85364110
Kraj pochodzenia	Chiny
Sales Key	CK6528

Dane techniczne

Informacja

Ograniczenie użytkowania	Kompatybilność elektromagnetyczna: produkt klasy A, patrz deklaracja producenta w zakładce Pobierz
--------------------------	--

Wymiary

Szerokość	6,2 mm
Wysokość	93 mm
Głębokość	78 mm

Warunki otoczenia

Temperatura otoczenia (praca)	-40 °C ... 60 °C
-------------------------------	------------------

Moduł przekaźnikowy - RIF-0-RPT-24DC/21 - 2903370

Dane techniczne

Warunki otoczenia

Temperatura otoczenia (składowanie/transport)	-40 °C ... 85 °C
Stopień ochrony	IP20 (Gniazdo przekaźnika)
	RT III (Przekaźniki elektromechaniczne)

Dane wejściowe

Znamionowe napięcie wejścia U_N	24 V DC
zakres napięć wejściowych odniesiony do U_N	patrz diagram
Typowy prąd wejścia dla U_N	9 mA
Czas zadziałania typowo	5 ms
typowy czas opadania	8 ms
Napięcie cewki	24 V DC
Układ ochronny	Dioda bocznikująca
wskaźnik napięcia roboczego	LED żółta
Strata mocy w warunkach znamionowych	0,22 W

Dane wyjścia

Rodzaj zestyków	1 zestyk przełączny
Rodzaj styku przełącznego	Styk pojedynczy
materiał styków	AgSnO
Maksymalne napięcie łączeniowe	250 V AC/DC
Napięcie łączeniowe minimalne	5 V (przy 100 mA)
Prąd załączalny minimalny	10 mA (dla 12 V)
prąd załączalny maksymalny	10 A (4 s)
Obciążalność prądowa trwała zestyku	6 A
moc wyłączalna (obc. rezystancyjne) maksymalnie	140 W (przy 24 V DC)
	20 W (przy 48 V DC)
	18 W (przy 60 V DC)
	23 W (przy 110 V DC)
	40 W (przy 220 V DC)
	1500 VA (przy 250 V AC)
Zdolność łączeniowa	2 A (24 V (DC13))
	0,2 A (przy 110 V, DC13)
	0,1 A (przy 220 V, DC13)
	3 A (przy 24 V, AC15)
	3 A (przy 120 V, AC15)
	3 A (przy 230 V, AC15)

Informacje ogólne

Napięcie probiercze	4 kV _{eff} (50 Hz, 1 min., uzwojenie/styk)
Rodzaj pracy	100 % współczynnik pracy
Klasa palności wg UL 94	V2 (Obudowa)
Trwałość mechaniczna	ok. 2x 10 ⁷ cykli łączeniowych

Moduł przekaźnikowy - RIF-0-RPT-24DC/21 - 2903370

Dane techniczne

Informacje ogólne

Trwałość elektryczna	patrz schemat
Pozycja montażu	dowolna
Informacja montażowa	obok siebie bez odstępu

Dane przyłączeniowe

Określenie przyłącza	Strona wejścia
Rodzaj przyłącza	zaciski Push-in
Długość usuwanej izolacji	8 mm
Przekrój przewodu sztywnego	0,14 mm ² ... 1,5 mm ²
Przekrój przewodu giętkiego	0,14 mm ² ... 1,5 mm ²
	0,14 mm ² ... 1,5 mm ² (Tulejka z płaszczem z tworzywa sztucznego)
Przekrój przewodu AWG	24 ... 16

Dane przyłącza 2

Określenie przyłącza	Strona wyjścia
Rodzaj przyłącza	zaciski Push-in
Długość usuwanej izolacji	8 mm
Przekrój przewodu sztywnego	0,14 mm ² ... 1,5 mm ²
Przekrój przewodu giętkiego	0,14 mm ² ... 1,5 mm ²
	0,14 mm ² ... 1,5 mm ² (Tulejka z płaszczem z tworzywa sztucznego)
Przekrój przewodu AWG	24 ... 16

Normy i przepisy

Normy/przepisy	DIN EN 50178
Znamionowe napięcie izolacji	250 V AC
Znamionowe napięcie udarowe	6 kV
Izolacja	izolacja ochronna
Stopień zanieczyszczenia	2
Kategoria przepięciowa	III

Zgodność / dopuszczenia

Oznaczenie	Test korozji przy przepływie gazu
Oznaczenie	ISA-S71.04. G3 Harsh Group
	EN 60068-2-60

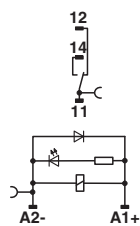
Environmental Product Compliance

REACH SVHC	Lead 7439-92-1
China RoHS	Okres dla użytkowania zgodnego z przeznaczeniem (EFUP): 50 lat
	Informacje na temat substancji niebezpiecznych można znaleźć w deklaracji producenta w zakładce „Do pobrania”

Rysunki

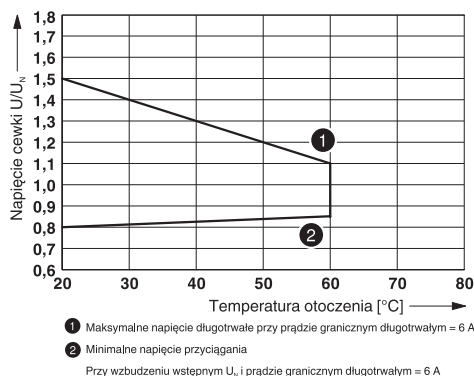
Moduł przekaźnikowy - RIF-0-RPT-24DC/21 - 2903370

Schemat



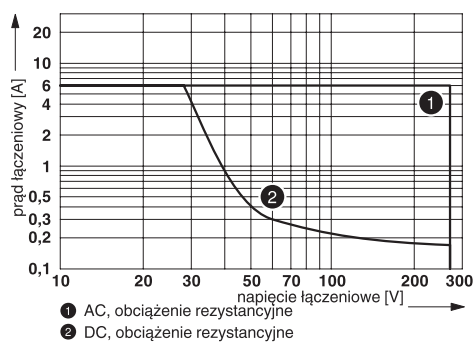
cewka DC

Wykres

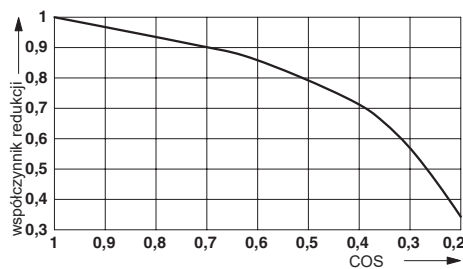


Zakres napięcia roboczego

Wykres



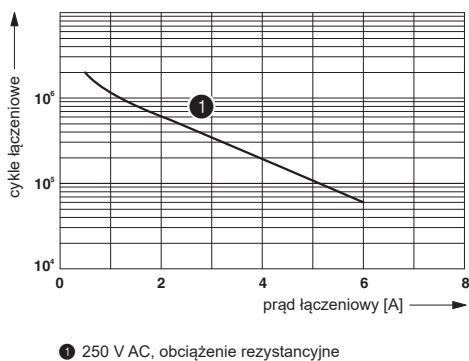
Wykres



Zdolność wyłączenia

współczynnik redukcji trwałości

Wykres



Trwałość elektryczna

Moduł przekaźnikowy - RIF-0-RPT-24DC/21 - 2903370

Zawartość zestawu

Przełącznik osobny - REL-MR- 24DC/21 - 2961105



Wtykowy miniaturowy przełącznik mocy, z zestykiem mocy, 1 zestyk przełączny, napięcie wejściowe 24 V DC

Gniazdo przekaźnikowe - RIF-0-BPT/21 - 2900958



Gniazdo przekaźnika RIF-0..., do miniaturowych przekaźników mocy z 1 stykiem przełącznym lub przekaźników półprzewodnikowych tej samej konstrukcji, złącze push-in, do montażu na NS 35/7,5

Klasyfikacje

eCl@ss

eCl@ss 10.0.1	27371601
eCl@ss 11.0	27371601
eCl@ss 4.0	27371100
eCl@ss 4.1	27371100
eCl@ss 5.0	27371600
eCl@ss 5.1	27371600
eCl@ss 6.0	27371600
eCl@ss 7.0	27371601
eCl@ss 9.0	27371601

ETIM

ETIM 2.0	EC001437
ETIM 3.0	EC001437
ETIM 4.0	EC001437
ETIM 6.0	EC001437
ETIM 7.0	EC001437

UNSPSC

UNSPSC 6.01	30211917
UNSPSC 7.0901	39121516
UNSPSC 11	39121516
UNSPSC 12.01	39121516
UNSPSC 13.2	39122334
UNSPSC 18.0	39122334

Moduł przekaźnikowy - RIF-0-RPT-24DC/21 - 2903370

Klasyfikacje

UNSPSC

UNSPSC 19.0	39122334
UNSPSC 20.0	39122334
UNSPSC 21.0	39122334

Aprobaty

Aprobaty


Aprobaty

DNV GL / EAC / DNV GL

Aprobaty Ex

Szczegóły aprobat

DNV GL		https://approvalfinder.dnvgl.com/	TAA000018V
--------	---	---	------------

EAC			TR_TS_D_00573_c
-----	---	--	-----------------

DNV GL		https://approvalfinder.dnvgl.com/	TAA000018V
--------	---	---	------------

Akcesoria

Akcesoria

Adapter

Adapter bezpiecznika - PLC-FA-5X20 - 1186510



Adapter bezpiecznikowy do gniazda PLC 6,2 mm. Do bezpieczników topikowych 5 x 20 mm. Napięcie robocze: uniwersalne. Bez wskaźnika przepalenia się bezpiecznika.

Moduł przekaźnikowy - RIF-0-RPT-24DC/21 - 2903370

Akcesoria

Adapter bezpiecznika - PLC-FA-I-5X20-12-24UC - 1186499



Adapter bezpiecznikowy do gniazda PLC 6,2 mm. Do bezpieczników topikowych 5 x 20 mm. Napięcie robocze: 12 ... 24 V AC/DC. Z diodą LED sygnalizującą przepalenie bezpiecznika.

Adapter bezpiecznika - PLC-FA-I-5X20-120-230UC - 1186508



Adapter bezpiecznikowy do gniazda PLC 6,2 mm. Do bezpieczników topikowych 5 x 20 mm. Napięcie robocze: 120 ... 230 V AC/DC. Z diodą LED sygnalizującą przepalenie bezpiecznika.

Mostek wtykowy

Mostek wtykowy - FBS 2-6 - 3030336



Mostek wtykowy, wymiar rastra: 6,2 mm, kolor: czerwone

Mostek wtykowy - FBS 3-6 - 3030242



Mostek wtykowy, wymiar rastra: 6,2 mm, kolor: czerwone

Mostek wtykowy - FBS 4-6 - 3030255



Mostek wtykowy, wymiar rastra: 6,2 mm, kolor: czerwone

Moduł przekaźnikowy - RIF-0-RPT-24DC/21 - 2903370

Akcesoria

Mostek wtykany - FBS 5-6 - 3030349



Mostek wtykany, wymiar rastra: 6,2 mm, kolor: czerwone

Mostek wtykany - FBS 10-6 - 3030271



Mostek wtykany, wymiar rastra: 6,2 mm, kolor: czerwone

Mostek wtykany - FBS 20-6 - 3030365



Mostek wtykany, wymiar rastra: 6,2 mm, kolor: czerwone

Mostek wtykany - FBS 50-6 - 3032224



Mostek wtykany, wymiar rastra: 6,2 mm, kolor: czerwone

Mostek wtykany - FBS 2-6 BU - 3036932



Mostek wtykany, wymiar rastra: 6,2 mm, kolor: niebieski

Moduł przekaźnikowy - RIF-0-RPT-24DC/21 - 2903370

Akcesoria

Mostek wtykany - FBS 3-6 BU - 3036945



Mostek wtykany, wymiar rastra: 6,2 mm, kolor: niebieski

Mostek wtykany - FBS 4-6 BU - 3036958



Mostek wtykany, wymiar rastra: 6,2 mm, kolor: niebieski

Mostek wtykany - FBS 5-6 BU - 3036961



Mostek wtykany, wymiar rastra: 6,2 mm, kolor: niebieski

Mostek wtykany - FBS 10-6 BU - 3032198



Mostek wtykany, wymiar rastra: 6,2 mm, kolor: niebieski

Mostek wtykany - FBS 20-6 BU - 3032208



Mostek wtykany, wymiar rastra: 6,2 mm, kolor: niebieski

Moduł przekaźnikowy - RIF-0-RPT-24DC/21 - 2903370

Akcesoria

Mostek wtykany - FBS 50-6 BU - 3032211



Mostek wtykany, wymiar rastra: 6,2 mm, kolor: niebieski

Mostek wtykany - FBS 2-6 GY - 3032237



Mostek wtykany, wymiar rastra: 6,2 mm, kolor: szary

Mostek wtykany - FBS 3-6 GY - 3032240



Mostek wtykany, wymiar rastra: 6,2 mm, kolor: szary

Mostek wtykany - FBS 4-6 GY - 3032279



Mostek wtykany, wymiar rastra: 6,2 mm, kolor: szary

Mostek wtykany - FBS 5-6 GY - 3032266



Mostek wtykany, wymiar rastra: 6,2 mm, kolor: szary

Moduł przekaźnikowy - RIF-0-RPT-24DC/21 - 2903370

Akcesoria

Mostek wtykowy - FBS 10-6 GY - 3032253



Mostek wtykowy, wymiar rastra: 6,2 mm, kolor: szary

Oznaczniki złączy, bez opisu

Taśma oznaczników ponacinana - ZB 6:UNBEDRUCKT - 1051003



Taśma oznaczników ponacinana, pasek, biały, nieopisane, opisywany przy pomocy: PLOTMARK, CMS-P1-PLOTTER, rodzaj montażu: mocowanie zatrzaskowe, do styków o szerokości: 6,2 mm, wielkość pola opisowego: 6,15 × 10,5 mm, ilość pojedynczych tabliczek: 10

Oznacznik do zacisków - UC-TM 6 - 0818085



Oznacznik do zacisków, Mata, biały, nieopisane, opisywany przy pomocy: BLUEMARK ID COLOR, BLUEMARK ID, BLUEMARK CLED, PLOTMARK, CMS-P1-PLOTTER, rodzaj montażu: mocowanie zatrzaskowe, do styków o szerokości: 6,2 mm, wielkość pola opisowego: 5,6 × 10,5 mm, ilość pojedynczych tabliczek: 80

Oznacznik do zacisków - UCT-TM 6 - 0828736



Oznacznik do zacisków, Mata, biały, nieopisane, opisywany przy pomocy: TOPMARK NEO, TOPMARK LASER, BLUEMARK ID COLOR, BLUEMARK ID, BLUEMARK CLED, THERMOMARK PRIME, THERMOMARK CARD 2.0, THERMOMARK CARD, rodzaj montażu: mocowanie zatrzaskowe, do styków o szerokości: 6,2 mm, wielkość pola opisowego: 5,6 × 10,5 mm, ilość pojedynczych tabliczek: 60

Oznaczniki złączy, z opisem

Taśma oznaczników ponacinana - ZB 6 CUS - 0824992



Taśma oznaczników ponacinana, możliwość zamówienia: po pętli, biały, opis wg zamówienia klienta, rodzaj montażu: zatrzaskowanie na wysokie wpusty na tabliczki, do styków o szerokości: 6,2 mm, wielkość pola opisowego: 6,15 × 10,5 mm, ilość pojedynczych tabliczek: 10

Moduł przekaźnikowy - RIF-0-RPT-24DC/21 - 2903370

Akcesoria

Taśma oznaczników ponacinana - ZB 6,LGS:FORTL.ZAHLEN - 1051016



Taśma oznaczników ponacinana, pasek, biały, opisany, opisywany przy pomocy: CMS-P1-PLOTTER, zadrukowane wzdłuż: kolejne numery 1 ...10, 11 ...20 etc. do 491 ...500, rodzaj montażu: zatrzaskiwanie na wysokie wpusty na tabliczki, do styków o szerokości: 6,2 mm, wielkość pola opisowego: 6,15 × 10,5 mm, ilość pojedynczych tabliczek: 10

Taśma oznaczników ponacinana - ZB 6,QR:FORTL.ZAHLEN - 1051029



Taśma oznaczników ponacinana, pasek, biały, opisany, opisywany przy pomocy: CMS-P1-PLOTTER, zadrukowane w poprzek: kolejne numery 1 ...10, 11 ...20 etc. do 491 ...500, rodzaj montażu: zatrzaskiwanie na wysokie wpusty na tabliczki, do styków o szerokości: 6,2 mm, wielkość pola opisowego: 6,15 × 10,5 mm, ilość pojedynczych tabliczek: 10

Taśma oznaczników ponacinana - ZB 6,LGS:GLEICHE ZAHLEN - 1051032



Taśma oznaczników ponacinana, pasek, biały, opisany, opisywany przy pomocy: CMS-P1-PLOTTER, zadrukowane wzdłuż: liczby jednakowe 1 lub 2 etc. do 100, rodzaj montażu: zatrzaskiwanie na wysokie wpusty na tabliczki, do styków o szerokości: 6,2 mm, wielkość pola opisowego: 6,15 × 10,5 mm, ilość pojedynczych tabliczek: 10

Oznacznik do zacisków - ZB 6,LGS:L1-N,PE - 1051414



Oznacznik do zacisków, pasek, biały, opisany, opisywany przy pomocy: CMS-P1-PLOTTER, wzdłuż: L1, L2, L3, N, PE, L1, L2, L3, N, PE, rodzaj montażu: zatrzaskiwanie na wysokie wpusty na tabliczki, do styków o szerokości: 6,2 mm, wielkość pola opisowego: 6,15 × 10,5 mm, ilość pojedynczych tabliczek: 10

Oznacznik do zacisków - ZB 6,LGS:U-N - 1051430



Oznacznik do zacisków, pasek, biały, opisany, opisywany przy pomocy: CMS-P1-PLOTTER, zadrukowane wzdłuż: U, V, W, N, GND, U, V, W, N, GND, rodzaj montażu: zatrzaskiwanie na wysokie wpusty na tabliczki, do styków o szerokości: 6,2 mm, wielkość pola opisowego: 6,15 × 10,5 mm, ilość pojedynczych tabliczek: 10

Moduł przekaźnikowy - RIF-0-RPT-24DC/21 - 2903370

Akcesoria

Oznacznik do zacisków - UC-TM 6 CUS - 0824589



Oznacznik do zacisków, możliwość zamówienia: matami, biały, opis wg zamówienia klienta, rodzaj montażu: zatrzaskiwanie na wysokie wpusty na tabliczki, do styków o szerokości: 6,2 mm, wielkość pola opisowego: 5,6 × 10,5 mm, ilość pojedynczych tabliczek: 80

Oznacznik do zacisków - UCT-TM 6 CUS - 0829602



Oznacznik do zacisków, możliwość zamówienia: matami, biały, opis wg zamówienia klienta, rodzaj montażu: zatrzaskiwanie na wysokie wpusty na tabliczki, do styków o szerokości: 6,2 mm, wielkość pola opisowego: 5,6 × 10,5 mm, ilość pojedynczych tabliczek: 60

Szyna nośna

Szyna nośna, z otworami - NS 35/ 7,5 PERF 2000MM - 0801733



Szyna nośna, z otworami, wg EN 60715, materiał: Stal, cynkowana, pasywowana grubowarstwowo, Profil standardowy, kolor: srebrny

Szyna nośna, bez otworów - NS 35/ 7,5 UNPERF 2000MM - 0801681



Szyna nośna, bez otworów, wg EN 60715, materiał: Stal, cynkowana, pasywowana grubowarstwowo, Profil standardowy, kolor: srebrny

Szyna nośna, z otworami - NS 35/ 7,5 WH PERF 2000MM - 1204119



Szyna nośna, z otworami, wg EN 60715, materiał: Stal, Ocynkowane, pasywowane na biało, Profil standardowy, kolor: srebrny

Moduł przekaźnikowy - RIF-0-RPT-24DC/21 - 2903370

Akcesoria

Szyna nośna, bez otworów - NS 35/ 7,5 WH UNPERF 2000MM - 1204122



Szyna nośna, bez otworów, wg EN 60715, materiał: Stal, Ocynkowane, pasywowane na biało, Profil standardowy, kolor: srebrny

Szyna nośna, bez otworów - NS 35/ 7,5 AL UNPERF 2000MM - 0801704



Szyna nośna, bez otworów, wg EN 60715, materiał: aluminium, niepowlekany, Profil standardowy, kolor: srebrny

Szyna nośna, z otworami - NS 35/ 7,5 ZN PERF 2000MM - 1206421



Szyna nośna, z otworami, wg EN 60715, materiał: Stal, ocynkowana, Profil standardowy, kolor: srebrny

Szyna nośna, bez otworów - NS 35/ 7,5 ZN UNPERF 2000MM - 1206434



Szyna nośna, bez otworów, wg EN 60715, materiał: Stal, ocynkowana, Profil standardowy, kolor: srebrny

Szyna nośna, bez otworów - NS 35/ 7,5 CU UNPERF 2000MM - 0801762



Szyna nośna, bez otworów, wg EN 60715, materiał: Miedź, niepowlekany, Profil standardowy, kolor: miedzianoczerwony

Moduł przekaźnikowy - RIF-0-RPT-24DC/21 - 2903370

Akcesoria

Zaślepka - NS 35/ 7,5 CAP - 1206560

Element zamykający szyny montażowej, do szyny montażowej NS 35/7,5



Szyna nośna, z otworami - NS 35/15 PERF 2000MM - 1201730



Szyna nośna, z otworami, analogiczna jak wg EN 60715, materiał: Stal, cynkowana, pasywowana grubowarstwowo, Profil standardowy, kolor: srebrny

Szyna nośna, bez otworów - NS 35/15 UNPERF 2000MM - 1201714



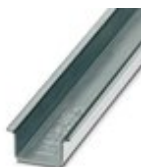
Szyna nośna, bez otworów, analogiczna jak wg EN 60715, materiał: Stal, cynkowana, pasywowana grubowarstwowo, Profil standardowy, kolor: srebrny

Szyna nośna, z otworami - NS 35/15 WH PERF 2000MM - 0806602



Szyna nośna, z otworami, analogiczna jak wg EN 60715, materiał: Stal, Ocynkowane, pasywowane na białą, Profil standardowy, kolor: srebrny

Szyna nośna, bez otworów - NS 35/15 WH UNPERF 2000MM - 1204135



Szyna nośna, bez otworów, analogiczna jak wg EN 60715, materiał: Stal, Ocynkowane, pasywowane na białą, Profil standardowy, kolor: srebrny

Moduł przekaźnikowy - RIF-0-RPT-24DC/21 - 2903370

Akcesoria

Szyna nośna, bez otworów - NS 35/15 AL UNPERF 2000MM - 1201756



Szyna nośna, bez otworów, analogiczna jak wg EN 60715, materiał: aluminium, niepowlekany, Profil standardowy, kolor: srebrny

Szyna nośna, z otworami - NS 35/15 ZN PERF 2000MM - 1206599



Szyna nośna, z otworami, analogiczna jak wg EN 60715, materiał: Stal, ocynkowana, Profil standardowy, kolor: srebrny

Szyna nośna, bez otworów - NS 35/15 ZN UNPERF 2000MM - 1206586



Szyna nośna, bez otworów, analogiczna jak wg EN 60715, materiał: Stal, ocynkowana, Profil standardowy, kolor: srebrny

Szyna nośna, bez otworów - NS 35/15 CU UNPERF 2000MM - 1201895



Szyna nośna, bez otworów, analogiczna jak wg EN 60715, materiał: Miedź, niepowlekany, Profil standardowy, kolor: miedzianoczerwony

Zaślepka - NS 35/15 CAP - 1206573



Element zamykający szyny montażowej, do szyny montażowej NS 35/15

Moduł przekaźnikowy - RIF-0-RPT-24DC/21 - 2903370

Akcesoria

Szyna nośna, bez otworów - NS 35/15-2,3 UNPERF 2000MM - 1201798



Szyna nośna, bez otworów, wg EN 60715, materiał: Stal, cynkowana, pasywowana grubowarstwowo, Profil standardowy 2,3 mm, kolor: srebrny

Tuleja izolacyjna

Tulejka izolująca - MPS-IH WH - 0201663

Tulejka izolująca, kolor: biały



Tulejka izolująca - MPS-IH RD - 0201676

Tulejka izolująca, kolor: czerwone



Tulejka izolująca - MPS-IH BU - 0201689

Tulejka izolująca, kolor: niebieski



Tulejka izolująca - MPS-IH YE - 0201692

Tulejka izolująca, kolor: żółty



Moduł przekaźnikowy - RIF-0-RPT-24DC/21 - 2903370

Akcesoria

Tulejka izolująca - MPS-IH GN - 0201702

Tulejka izolująca, kolor: zielony



Tulejka izolująca - MPS-IH GY - 0201728

Tulejka izolująca, kolor: szary



Tulejka izolująca - MPS-IH BK - 0201731

Tulejka izolująca, kolor: czarny



Uchwyt krańcowy

Trzymacz końcowy - CLIPFIX 35 - 3022218



Uchwyt końcowy do szybkiego montażu, do szyny nośnej NS 35/7,5 lub szyny nośnej NS 35/15, z możliwością oznaczenia, szerokość: 9,5 mm, kolor: szary

Trzymacz końcowy - CLIPFIX 35-5 - 3022276



Uchwyt końcowy do szybkiego montażu, do szyny nośnej NS 35/7,5 lub szyny nośnej NS 35/15, z możliwością oznaczenia, możliwością przechowywania dla FBS...5, FBS...6, KSS 5, KSS 6, szerokość: 5,15 mm, kolor: szary

Moduł przekaźnikowy - RIF-0-RPT-24DC/21 - 2903370

Akcesoria

Trzymacz końcowy - E/NS 35 N - 0800886



Trzymacz końcowy, szerokość: 9,5 mm, kolor: szary

Wtyki pomiarowe

Wtyczki probiercze - MPS-MT - 0201744



Wtyczki probiercze, z przyłączem lutowanym do 1 mm² przekroju przewodu, kolor: szary

Części zamienne

Przełącznik osobny - REL-MR- 24DC/21 - 2961105



Wtykowy miniaturowy przełącznik mocy, z zestykiem mocy, 1 zestyk przełączny, napięcie wejściowe 24 V DC

Gniazdo przekaźnikowe - RIF-0-BPT/21 - 2900958



Gniazdo przekaźnika RIF-0..., do miniaturowych przekaźników mocy z 1 stykiem przełącznym lub przekaźników półprzewodnikowych tej samej konstrukcji, złącze push-in, do montażu na NS 35/7,5