

LUMINARIA LED 025



- > Amplia variedad de voltajes
- > Unidad de potencia integrada
- > Tecnología LED, larga duración sin mantenimiento
- > Conexión en cadena
- > Interruptor on/off o sensor de movimiento
- > Fijación magnética, tornillos o clip

La luminaria LED serie 025 es idónea para instalarla en cualquier tipo de envoltentes, especialmente en aquellas donde apremia el espacio. La luminaria tiene una duración de vida muy larga gracias al uso de la tecnología LED. Hay tres opciones de fijación que proporcionan una mayor flexibilidad para su instalación. Los conectores (entrada/salida) nos permiten conectar hasta 10 luminarias una con otra (versión DC 12 V hasta 5 luminarias). Con la unidad de potencia integrada y los conectores rápidos, la luminaria puede estar en funcionamiento rápidamente.

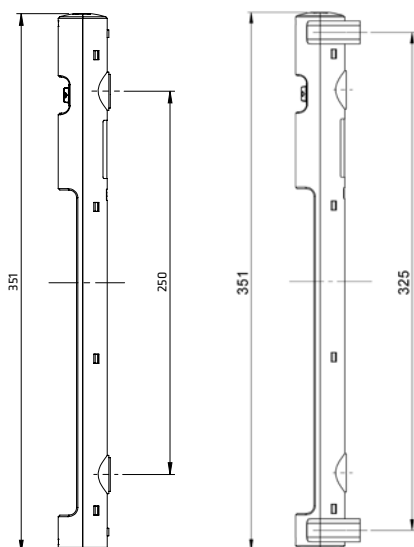


DATOS TÉCNICOS

Absorción de potencia	máx. 5 W
Luminosidad	400 Lm a 120° (1.200 Lm a 360° o intensidad luz de 95 W)
Luminaria	LED, ángulo de radiación 120° Tipo de luz: luz de día, temperatura de color: 6.000 a 7.000 K
Duración de vida	60.000 h a +20 °C (+68 °F)
Conexión	2- conectores rápidos con clip de seguridad AC: máx. 2,5 A / AC 240 V, conectores color: blanco DC: máx. 2,5 A / DC 60 V, conectores color: azul
Fijación	fijación magnética o fijación por tornillos (M5), fijación clip (M6), par de apriete 2 Nm máx.
Carcasa	plástico, transparente
Dimensiones	ver ilustración
Peso (aprox.)	0,2 kg
Temp. servicio/almacenamiento	-30 a +60 °C (-22 a +140 °F) / -40 a +85 °C (-40 a +185 °F)
Humedad de servicio/almacenamiento	máx. 90 % RH (sin condensación)
Grado/Clase de protección	IP20 / II (doble aislamiento), DC 12 V: IP20 / III (muy baja tensión)

LED 025 con fijación magnética o tornillos

LED 025 con fijación clip



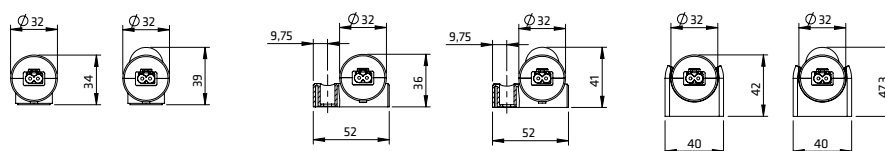
Opciones de fijación: magnética, para una fácil instalación en cualquier envoltente de acero; fijación con tornillos, o bien fijación con clip. Los nuevos soportes de clip han sido diseñados específicamente para la LED 025. Se pueden colocar en cualquier parte de la envoltente simplemente atornillando los soportes a la pared del armario. La luminaria se encaja en los soportes de clip, pudiendo girarse en ambas direcciones. Con un ángulo de rotación total de 180°, proporciona una iluminación perfecta dentro de la envoltente o del armario.

Indicación: Luminaria no apta para uso doméstico.

vista lateral fijación magnética

vista lateral fijación tornillos

vista lateral fijación clip



Art. No. Fijación magnética	Art. No. Fijación tornillos	Art. No. Fijación Clip	Tensión de alimentación	Interruptor	Homologaciones
02540.0-00	02540.0-01	02540.0-03	AC 100 – 240 V, 50/60 Hz (mín. AC 90 V, máx. AC 265 V)	on / off	VDE UL File No. E234324 EAC
02540.1-00	02540.1-01	02540.1-03	DC 24 – 48 V (mín. DC 20 V, máx. DC 60 V)	on / off	VDE UL File No. E234324 EAC
02540.2-00	02540.2-01	02540.2-03	DC 12 V (mín. DC 10 V, máx. DC 16 V)	on / off	- UL File No. E234324 EAC
02541.0-00	02541.0-01	02541.0-03	AC 100 – 240 V, 50/60 Hz (mín. AC 90 V, máx. AC 265 V)	sensor de movimiento PIR ¹	VDE UL File No. E234324 EAC
02541.1-00	02541.1-01	02541.1-03	DC 24 – 48 V (mín. DC 20 V, máx. DC 60 V)	sensor de movimiento PIR ¹	VDE UL File No. E234324 EAC

¹ aprox. 5 min. duración del encendido fijo

ACCESORIOS

Los conectores y los cables para la conexión eléctrica no están incluidos en la entrega de la luminaria. Estos componentes se pueden pedir por separado. Los conjuntos (kits), que consisten en la luminaria y accesorios, están disponibles a petición.

CABLE CON CONECTOR HEMBRA PARA ALIMENTACIÓN DE ENTRADA



Foto: Cable con conector hembra, Art. No. 244356

Art. No.	Modelo	Longitud	Tipo de voltaje	Color	Utilizado para	Homologaciones ²
244356	cable 2 x 1,5 mm ² – con conector hembra	2,0 m	AC	conector: blanco; cable: blanco	alimentación de entrada	VDE
244357	cable 2 x AWG 15 – con conector hembra	2,0 m	AC	conector: blanco; cable: blanco	alimentación de entrada	VDE + UL
244360	cable 2 x 0,75 mm ² – con conector hembra	2,0 m	DC 24 – 48 V	conector: azul; cable: blanco	alimentación de entrada	VDE
244361	cable 2 x AWG 15 – con conector hembra	2,0 m	DC 24 – 48 V	conector: azul; cable: blanco	alimentación de entrada	VDE + UL
244389	cable 2 x 0,75 mm ² – con conector hembra	2,0 m	DC 12 V	conector: azul; cable: blanco	alimentación de entrada	VDE
244390	cable 2 x AWG 15 – con conector hembra	2,0 m	DC 12 V	conector: azul; cable: blanco	alimentación de entrada	VDE + UL

² se aplica a los componentes individuales (cable y conectores)

CABLE CON 2 CONECTORES (HEMBRA / MACHO) UNIÓN ENTRE LUMINARIAS



Foto: Cable con 2 conectores, Art. No. 244358

Art. No.	Modelo	Longitud	Tipo de voltaje	Color	Utilizado para	Homologaciones ²
244358	cable 2 x 1,5 mm ² – con 2 conect. (hembra/macho)	1,0 m	AC	conector: blanco; cable: blanco	enlace luminarias	VDE
244359	cable 2 x AWG 15 – con 2 conect. (hembra/macho)	1,0 m	AC	conector: blanco; cable: blanco	enlace luminarias	VDE + UL
244362	cable 2 x 1,5 mm ² – con 2 conect. (hembra/macho)	1,0 m	DC 24 – 48 V	conector: azul; cable: blanco	enlace luminarias	VDE
244363	cable 2 x AWG 15 – con 2 conect. (hembra/macho)	1,0 m	DC 24 – 48 V	conector: azul; cable: blanco	enlace luminarias	VDE + UL
244391	cable 2 x 1,5 mm ² – con 2 conect. (hembra/macho)	1,0 m	DC 12 V	conector: azul; cable: blanco	enlace luminarias	VDE
244392	cable 2 x AWG 15 – con 2 conect. (hembra/macho)	1,0 m	DC 12 V	conector: azul; cable: blanco	enlace luminarias	VDE + UL

² se aplica a los componentes individuales (cable y conectores)

CONECTOR HEMBRA / MACHO



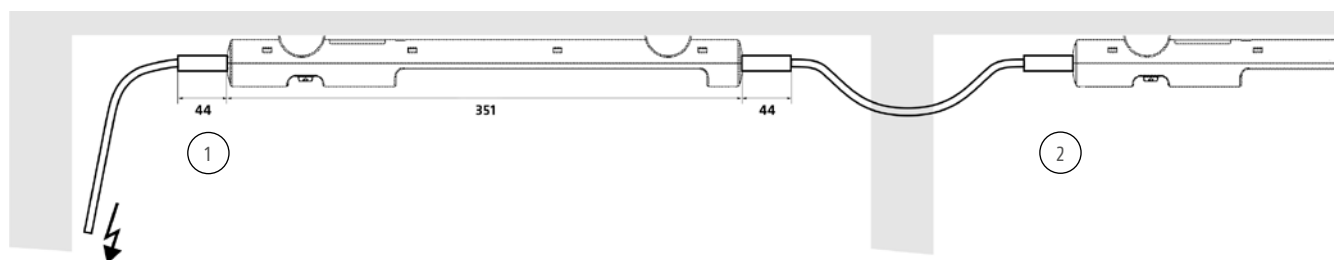
Foto: Conector hembra, Art. No. 264057



Foto: Conector macho, Art. No. 264058

Art. No.	Modelo	Tipo de voltaje	Color	Utilizado para	Homologaciones
264057	conector hembra	AC	blanco	alimentación de entrada	VDE + UL
264058	conector macho	AC	blanco	alimentación de salida	VDE + UL
264059	conector hembra	DC 24 – 48 V	azul	alimentación de entrada	VDE + UL
264060	conector macho	DC 24 – 48 V	azul	alimentación de salida	VDE + UL
264065	conector hembra	DC 12 V	azul	alimentación de entrada	VDE + UL
264066	conector macho	DC 12 V	azul	alimentación de salida	VDE + UL

EJEMPLO DE CONEXIÓN



Esta ilustración muestra la conexión entre luminarias LED 025 mediante conectores rápidos. Hasta un máximo de 10 luminarias pueden ser conectadas entre sí (versión DC 12 V hasta 5 luminarias). Los conectores rápidos aseguran una conexión estable aún en situaciones de extrema vibración. El ejemplo muestra la aplicación a una tensión de alimentación de AC 230 V usando los siguientes cables: cable con conector hembra para alimentación de entrada, Art. No. 244356 (1), cable con conectores hembra/macho para unión entre luminarias, Art. No. 244358 (2).

Los conectores hembra/macho también están disponibles sin el montaje del cable.